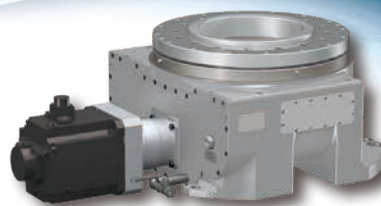


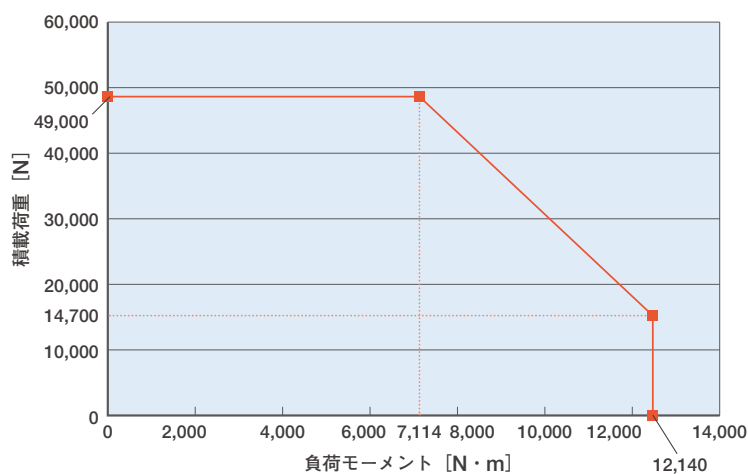
HorizonDrive SH500A



製品仕様

機種		SH500A
出力テーブル径	mm	Φ 470
出力中空径	mm	Φ 170
許容積載質量 [許容スラスト力]	kg [N]	5,000 [49,000]
許容モーメント荷重	N・m	12,140
減速比		168.75
最高回転速度 [許容出力回転数]	min ⁻¹	20 (120° /sec)
定格出力回転数	min ⁻¹	15
繰返し精度	mm	± 0.075 (R = 500mm)
定格トルク	N・m	4,820
瞬時最大許容トルク	N・m	15,810
起動停止許容トルク	N・m	7,900
入力軸換算内部慣性モーメント	kg・m ²	6.51 × 10 ⁻⁴
推奨モータ容量	kW	5
塗装色		シルバー
製品質量	kg	380
定格寿命	h	6,000

許容モーメント線図



株式会社
三共製作所

<http://www.sankyo-seisakusho.co.jp>

■本 社 〒114-8538 東京都北区田端新町3-37-3 Phone: 03-3800-3330
Email: sales@sankyo-seisakusho.co.jp
■東京営業所 Phone: 03-3800-3330 ■宮城出張所 Phone: 0228-23-5122
■名古屋営業所 Phone: 052-857-0577 ■静岡出張所 Phone: 0537-36-5715
■大阪営業所 Phone: 06-6618-7000

■ Headquarters (International Sales Division)
3-37-3 Tabatashinmachi, Kita-ku,
Tokyo, Japan 114-8538
Phone: +81-(0)3-3800-3330 Fax: +81-(0)3-3800-3380
Email: overseas@sankyo-seisakusho.co.jp