

ゼロバックラッシュポジションナ 超小型モデル

RollerDrive[®]

MR series



The ZERO-Backlash Technology

優れた機能・性能の追及により生まれたメカニズム。

ゼロバックラッシュ・テクノロジーにより 実現する卓越した“動き”。

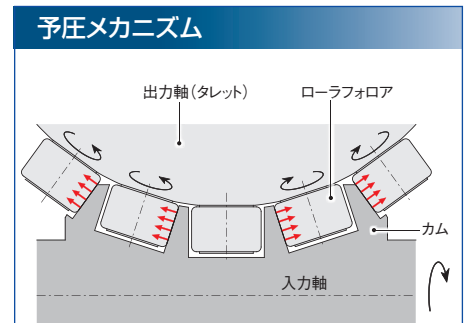
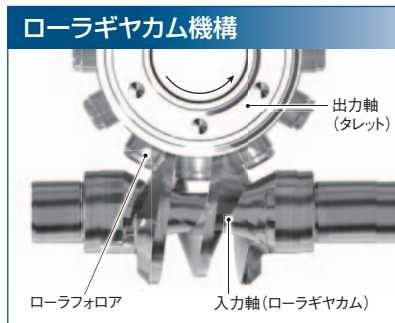
FA装置においてサーボシステムを用いた動作制御は装置性能を大きく左右する重要な要素です。当然装置の仕様や性能は期待通りの“動き”が得られる事を前提に構成されますが、動作制御部にバックラッシュ、剛性不足、制御上の不安定さ等の要因があると入力制御指令に対して出力動作が乱れ、期待通りの性能を得る事が困難になります。

RollerDrive® MRシリーズは、モータを機械的に減速し、安定性を得ると同時に、独自の予圧機構によるゼロバックラッシュ化により入力制御指令に忠実な出力動作を得る事が可能です。加えて、転がり伝達による高効率、磨耗レスの実現と入出力軸の直交レイアウトによるコンパクト化、中空軸標準装備等の使いやすさも兼ね備えた革新的な超小型FAモーションコントロールユニットです。

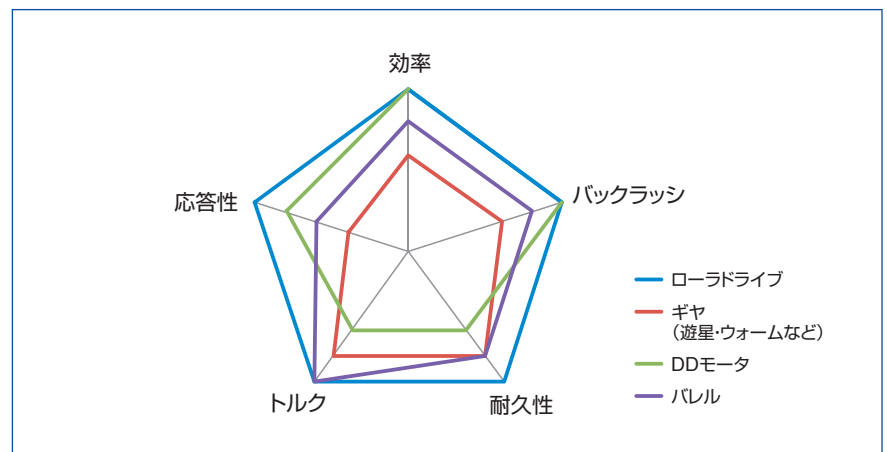


ポジションナ ラインナップ

一般FA関連	
MR 超小型モデル	
RGV スタンダードモデル	
RGR 大口径モデル	
RA 軽量モデル	
RU 高剛性モデル	
溶接機関連	
SP スタンダードモデル	
RW 高精度モデル	



ポジションナ 性能比較



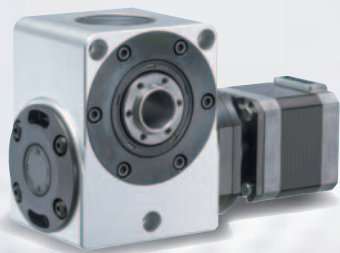
世界最小

ゼロバックラッシュポジションナ

RollerDrive®



MR series



MR25[ステッピングモータ仕様、姿勢5]



MR25[ステッピングモータ仕様、姿勢1]

Feature

1

超小型ゼロバックラッシュポジションナ

ローラギヤカムとローラフォロアは独自の予圧調整によりバックラッシュを除去した超小型ポジションナ。

Feature

2

メンテナンスフリー

製品内部の部品劣化や精度の経年変化はなく、耐久性にも優れているため、定期的な校正や調整作業は必要ありません。

Feature

3

モータの選択自由度が高い

幅広いサイズのサーボモータとステッピングモータを装着可能。(各社のモータに対応)

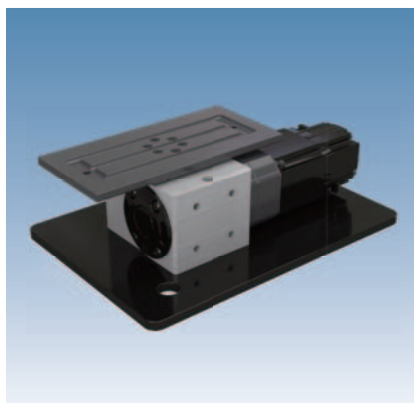
Feature

4

全姿勢対応

MR本体の取り付けは全姿勢に対応しており、様々な動きを作り出せます。

使用例



アライメントテーブル



旋回・揺動アーム



ハンドリングユニット

製品コード

製品コード

MR 20 - 10 G1 T B - A1-0

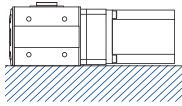
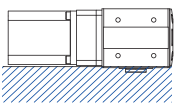
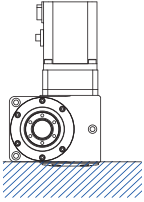
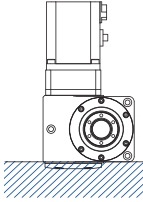
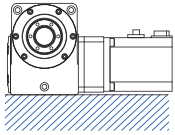
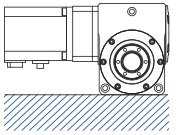
① ② ③ ④ ⑤ ⑥ ⑦ ⑧

① 機種	② サイズ	③ 減速比	④ 潤滑方式と取付姿勢	⑤ モータ取付面	⑥ オプション	⑦ アタッチメントコード	⑧ バージョン
MR	20	10	G1 取付姿勢 1・2・3・4・5・6 取付姿勢コード参照 グリス潤滑	T:正面右側に装着 U:正面左側に装着	無記入:なし A:防錆仕様 B:防錆・防塵・防水仕様	A1:アタッチメント付 00:アタッチメントなし (モータベース等の付属品なし) P.5~19を参照していただき アタッチメントコードを 選択してください	0:バージョン0
	25	12					
	32						

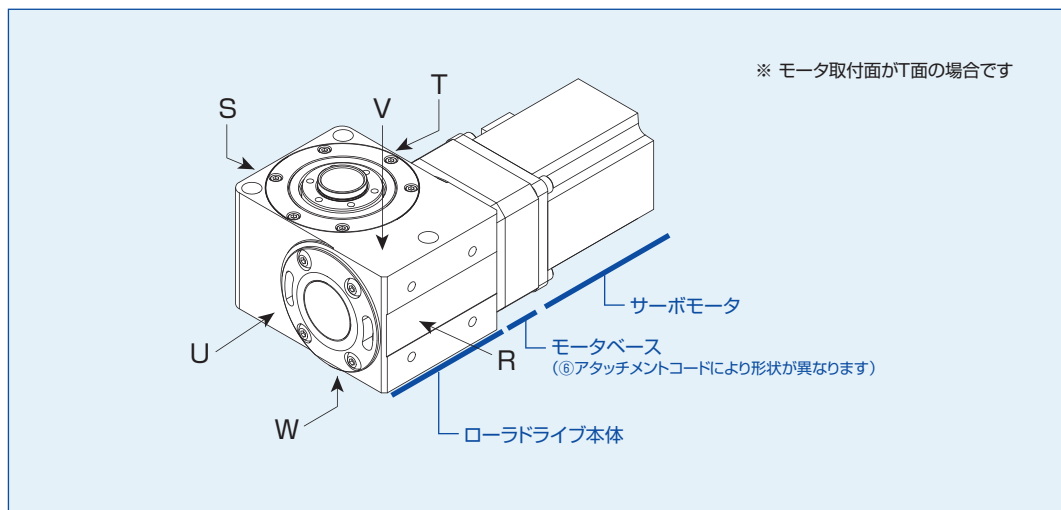
モータの取付について

モータはお客様にてご購入と装着をお願いいたします。取付作業のマニュアルは製品に同梱されておりますので、内容をよくご理解したうえで作業を行ってください。

取付姿勢コード

1	2	3	4	5	6
					
W面が下面	V面が下面	U面が下面	T面が下面	R面が下面	S面が下面

ロードライブ各部、取付面の呼称



仕様

グリス潤滑仕様

機種		MR20	MR25	MR32
減速比		10	12	12
起動停止時上限トルク	N·m	2.7	5.2	10.0
最高入力回転数*	min ⁻¹	2,000		
定格入力回転数*	min ⁻¹	1,500		
繰返し精度	arc·sec 以下	±15		
面振れ量	μm以下	50		
製品重量 (モータは含みません)	kg	1.0	1.3	2.1

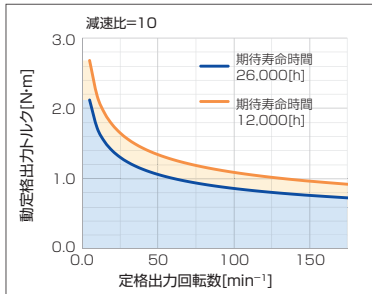
* 出力を360°以上連続して回転する場合はお問い合わせください。

許容積載質量・許容モーメントの確認方法

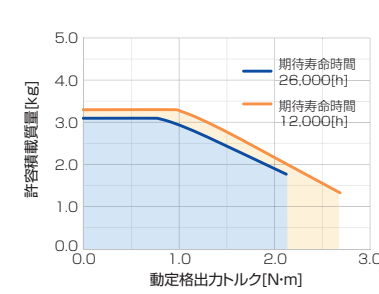
許容積載質量・許容モーメントは下記の手順に従って確認をしてください。

1. 定格出力回転数・負荷条件から平均負荷トルクを求めてください。(最大負荷トルクは、起動停止上限トルクを超えないでください)
2. 動定格出力トルク線図から平均負荷トルクと定格出力回転数の許容値を確認してください。
3. 許容積載質量線図および許容モーメント線図と平均負荷トルクから許容値を確認してください。

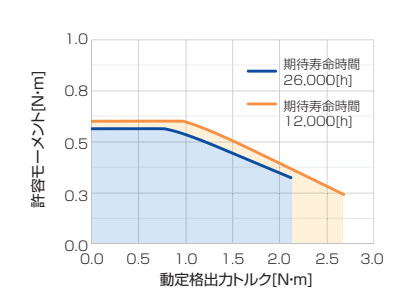
MR20 動定格出力トルク線図



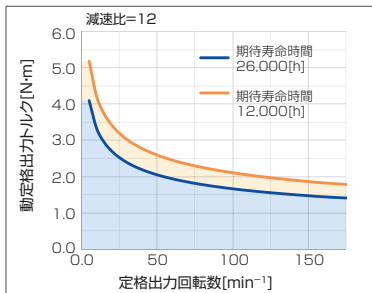
MR20 許容積載質量線図



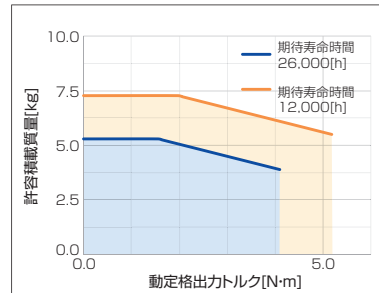
MR20 許容モーメント線図



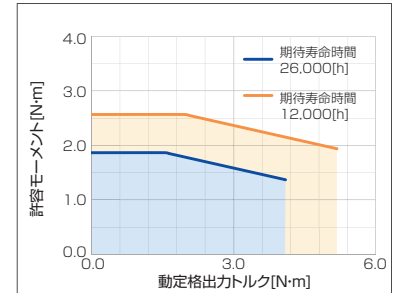
MR25 動定格出力トルク線図



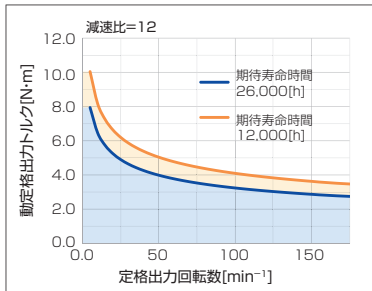
MR25 許容積載質量線図



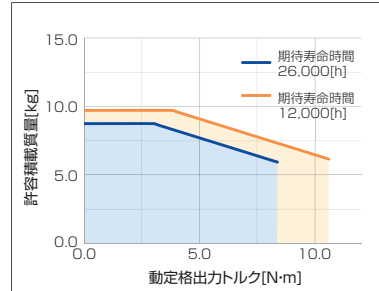
MR25 許容モーメント線図



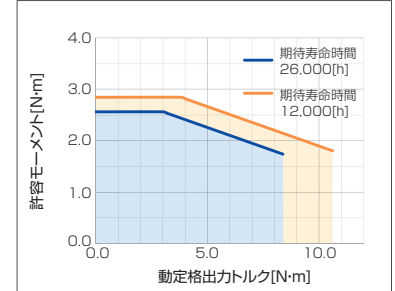
MR32 動定格出力トルク線図



MR32 許容積載質量線図



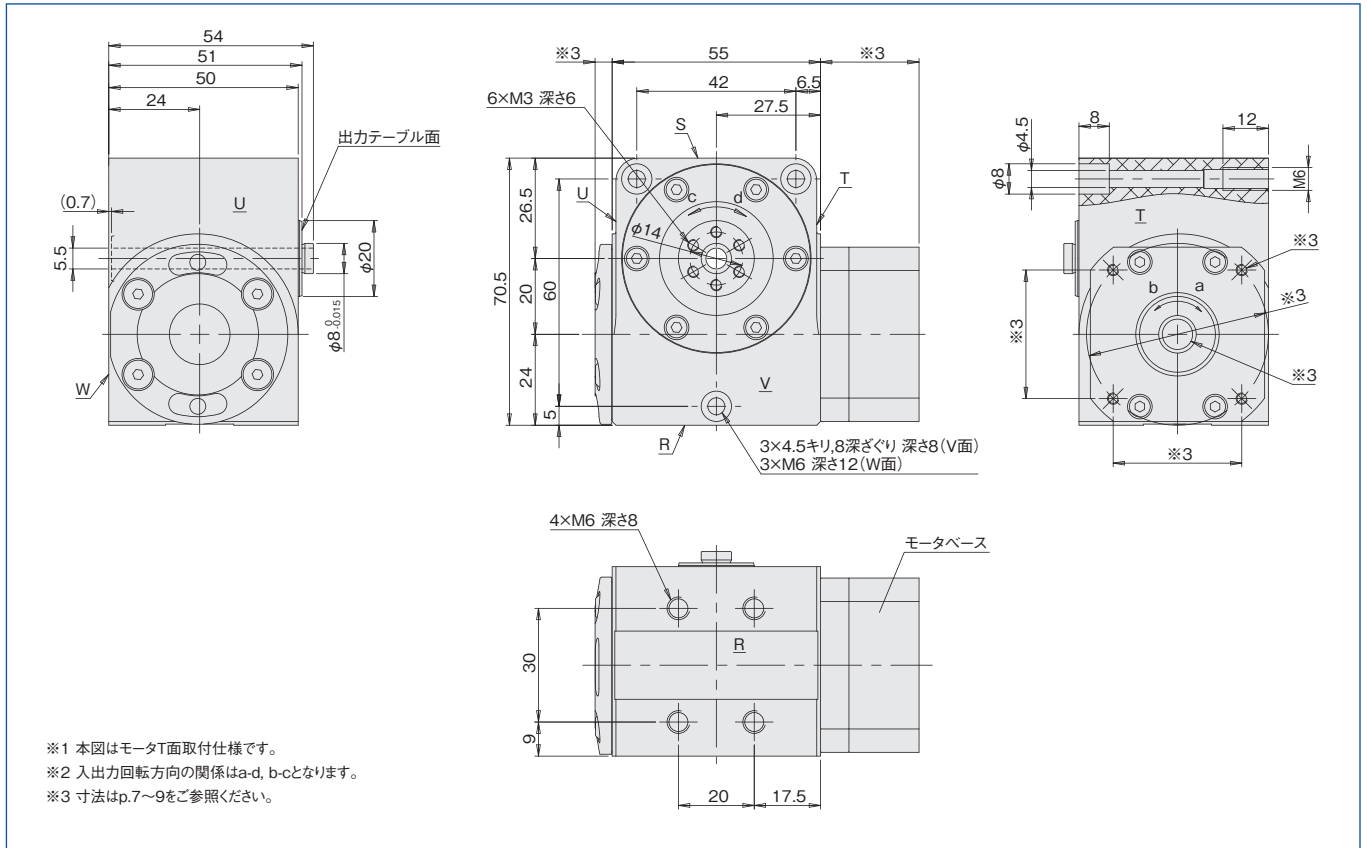
MR32 許容モーメント線図



MR20 寸法図

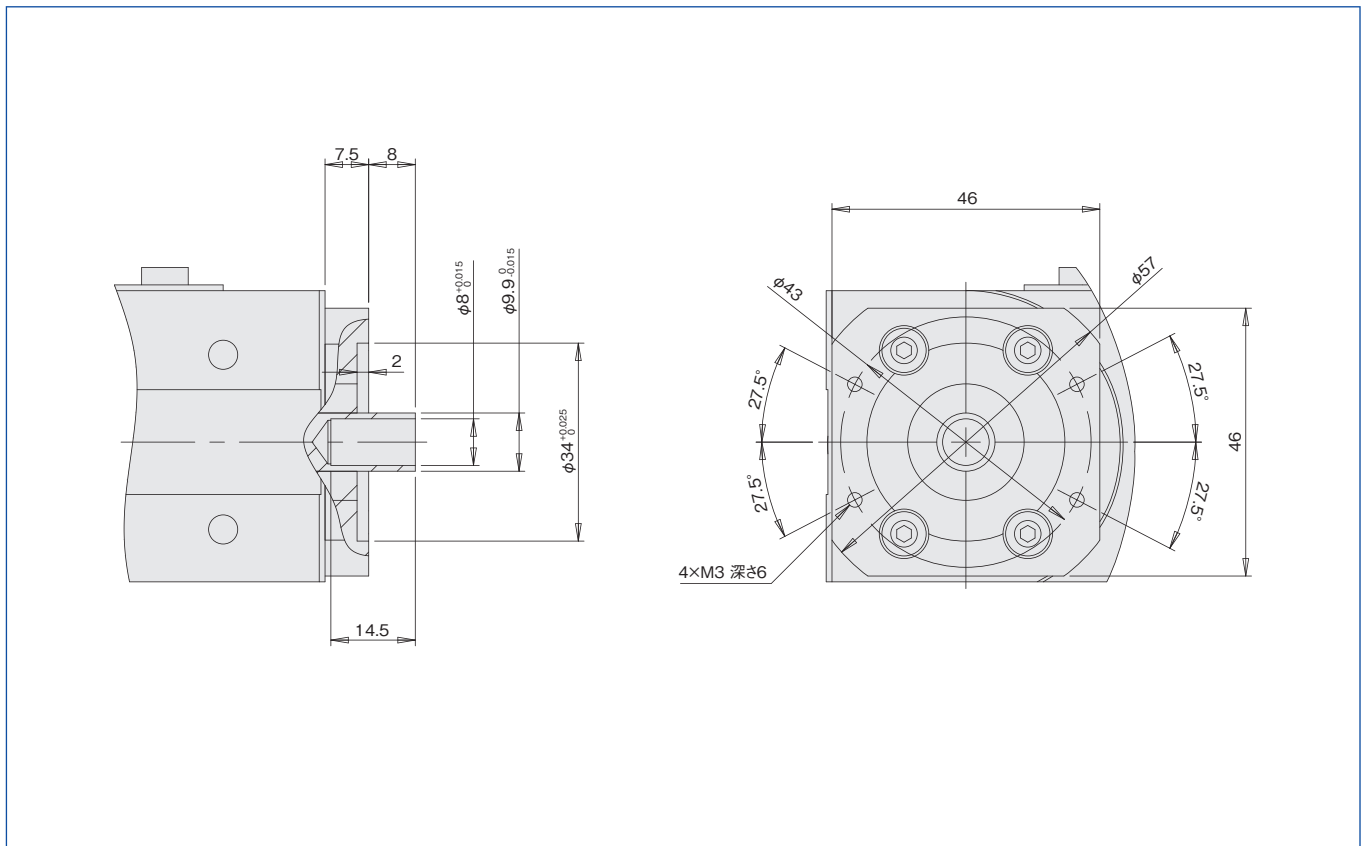
MR20 標準仕様寸法図(オプションなし)

単位:mm



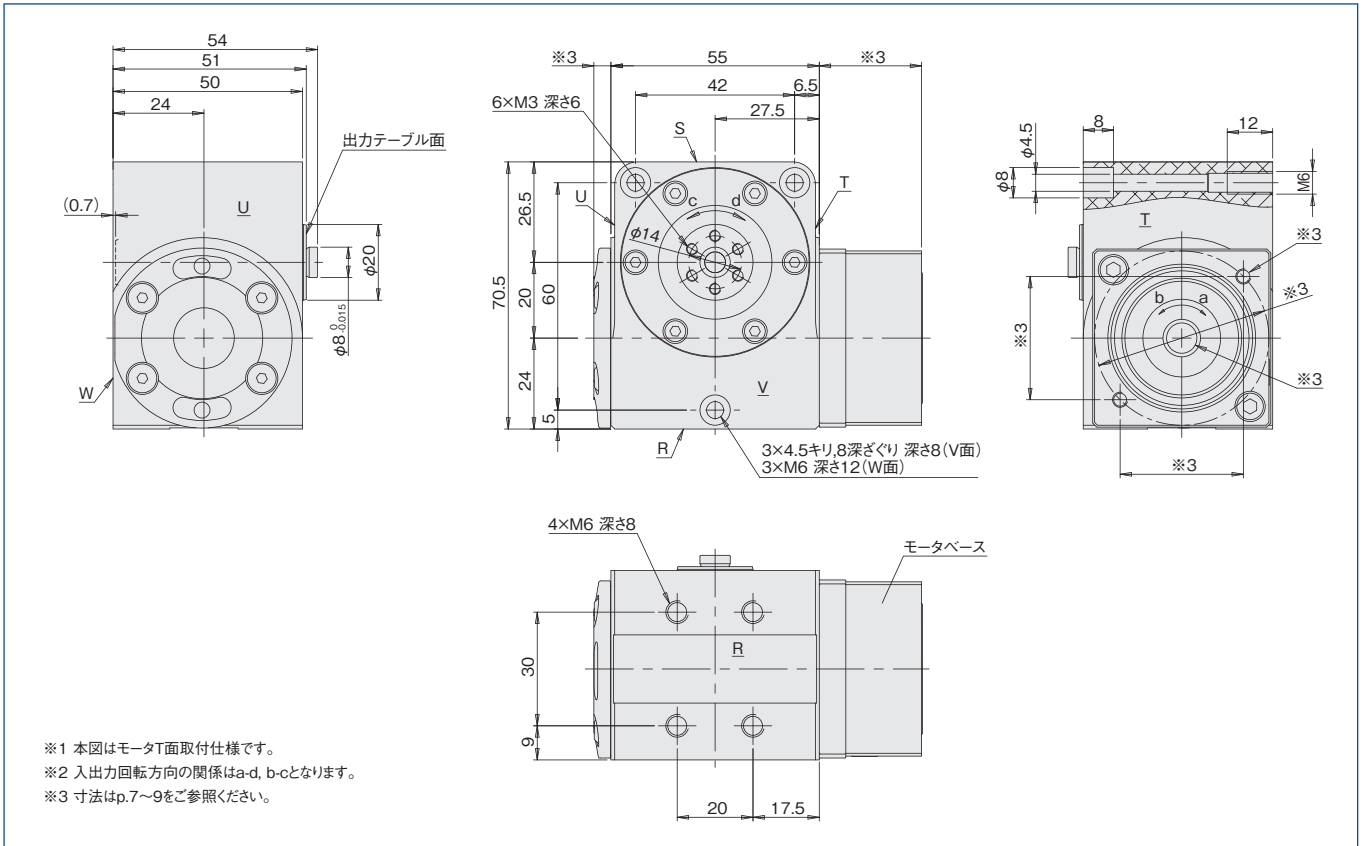
MR20 標準仕様 入力軸詳細図 アタッチメントなし仕様

単位:mm



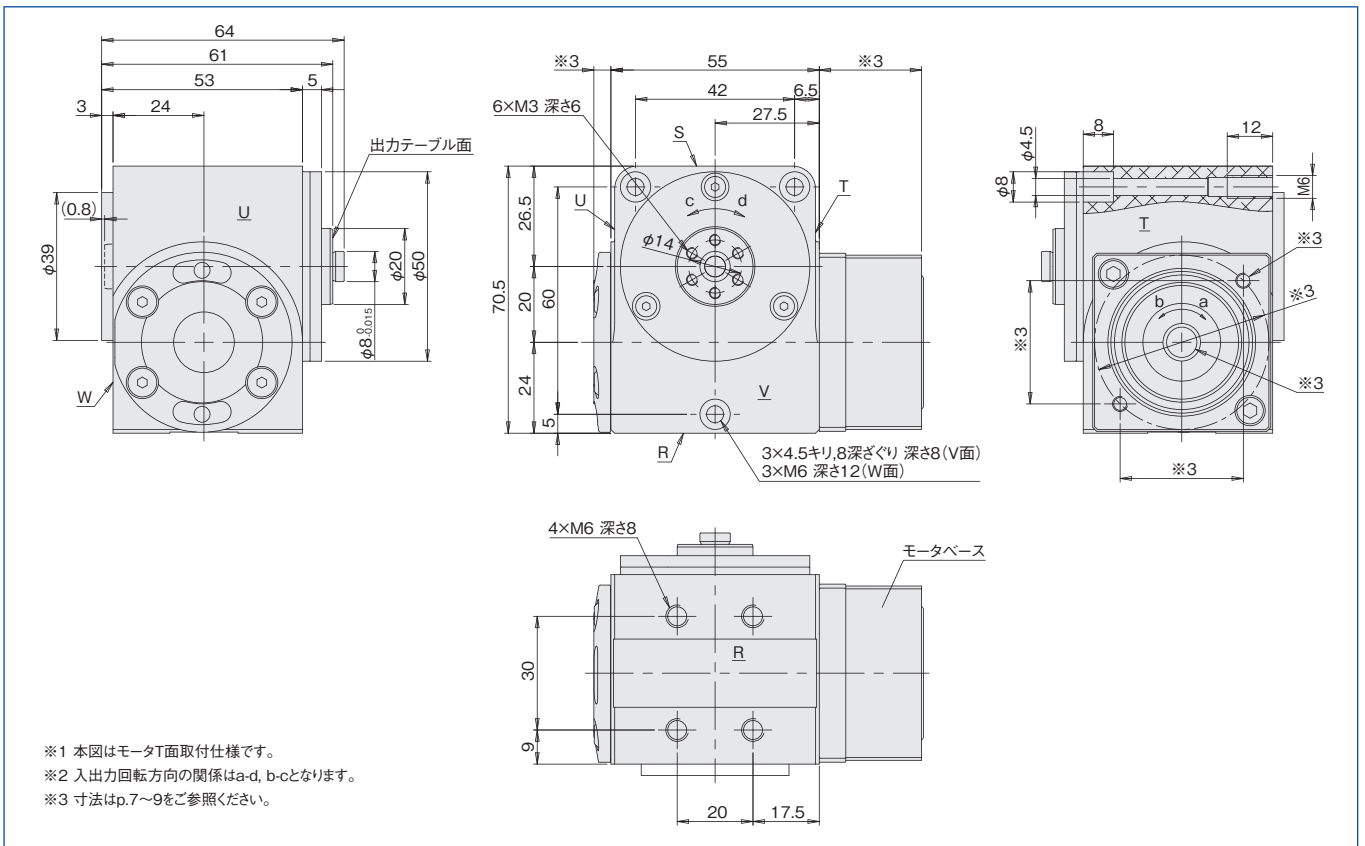
MR20 オプションA仕様寸法図

単位:mm



MR20 オプションB仕様寸法図

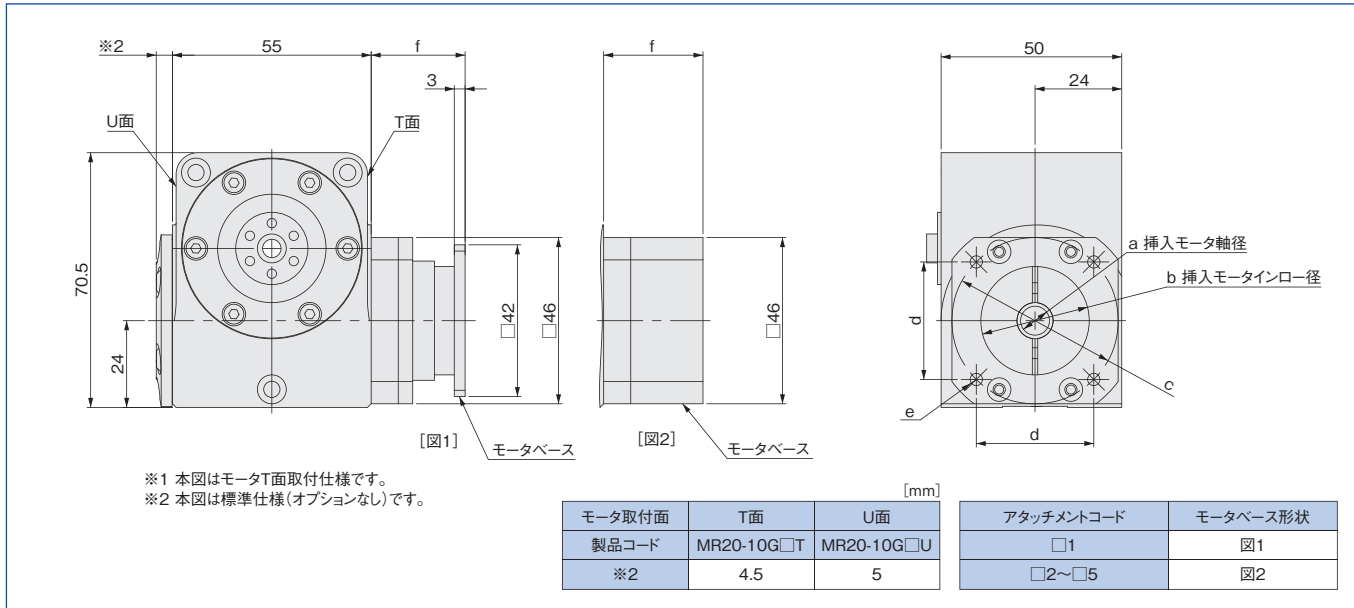
単位:mm



MR20 寸法図

MR20 アタッチメントコード選択図表 アタッチメント付仕様

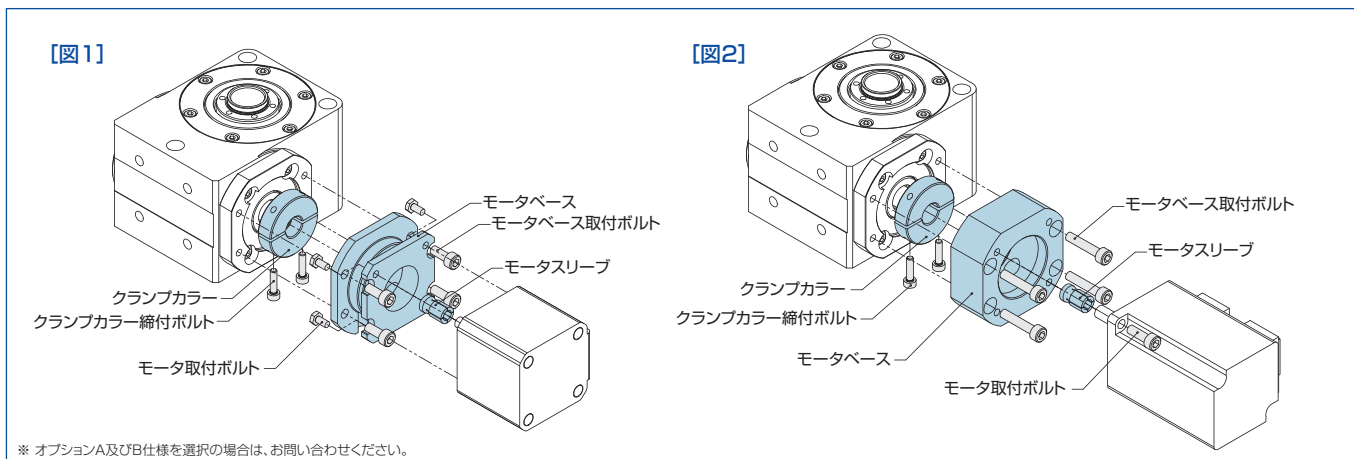
単位:mm



アタッチメントコード	a	b	c	d	e	f
A1	φ5	φ22	-	31	4×3.4キリ	26
N1	φ8		φ48			
N2		φ30		φ45	4×M3 深さ6	
N3			φ46	4×M4 深さ8		
N4						
N5						

付属品	アタッチメントコード			
	A1	N1	N2, N3, N4	N5
モータベース	○	○	○	○
クランプカラー	○	○	○	○
モータスリーブ	○	-	-	-
モータベース取付ボルト	M3×10 (4)		M3×20 (4)	M3×18 (4)
クランプカラー締付ボルト	M3×12 (2)			

モータ装着図



MR20 取付可能サーボモーター一覧

メーカー	シリーズ	型式	モータ容量 [kW]	定格トルク [N・m]	定格回転数 [min ⁻¹]	モータイナーシャ [x10 ⁻⁴ kg・m ²]	アタッチメントコード
三菱電機	MELSERVO-J4	HG-KR13	0.1	0.32	3,000	0.0777	N4
		HG-MR13	0.1	0.32	3,000	0.0300	N4
	MELSERVO-J5	HK-KT13W	0.1	0.32	3,000	0.0686	N4
		HK-KT13UW	0.1	0.32	3,000	0.1210	N4
安川電機	Σ-7	SGM7J-01A	0.1	0.318	3,000	0.0659	N4
		SGM7J-C2A	0.15	0.477	3,000	0.0915	N4
		SGM7A-01A	0.1	0.318	3,000	0.0337	N4
		SGM7A-C2A	0.15	0.477	3,000	0.0458	N4
	Σ-V	SGMJV-01A	0.1	0.318	3,000	0.0665	N4
		SGMJV-C2A	0.15	0.477	3,000	0.0883	N4
		SGMAV-01A	0.1	0.318	3,000	0.0380	N4
		SGMAV-C2A	0.15	0.477	3,000	0.0531	N4
パナソニック	MINAS A5	MSMD01	0.1	0.32	3,000	0.0510	N3
		MSME01	0.1	0.32	3,000	0.0510	N3
	MINAS A6	MSMF01	0.1	0.32	3,000	0.0480	N3
		MHMF01	0.1	0.32	3,000	0.0710	N4
ファナック	βiS	βiS 0.3/5000	0.1	0.32	4,000	0.0340	N4
山洋電気	R2	R2AA04010F	0.1	0.318	3,000	0.0627	N4
オムロン	1S	R88M-1M10030	0.1	0.318	3,000	0.0890	N4
	G5	R88M-K10030	0.1	0.32	3,000	0.0510	N4
	G	R88M-G10030	0.1	0.32	3,000	0.0510	N4
キーエンス	SV	SV-M010	0.1	0.318	3,000	0.0665	N4
	SV2	SV2-M010A	0.1	0.318	3,000	0.0659	N4
日本電産サンキョー	S-FLAG	MY101	0.1	0.32	3,000	0.0610	N4
		MG101	0.1	0.32	3,000	0.0640	N4
オリエンタルモーター	NX	NX410A	0.1	0.318	3,000	0.0290	N2
多摩川精機	TBL-iII	TS4603	0.1	0.32	3,000	0.0350	N4
		TS4604	0.15	0.477	3,000	0.0510	N4
	TBL-iIV	TSM3104	0.1	0.318	3,000	0.0620	N4
	TBL-iIVs	TSM4104	0.1	0.318	3,000	0.0350	N4
富士電機	ALPHA5	GYS101D5	0.1	0.318	3,000	0.0371	N4
	ALPHA7	GYS101D7	0.1	0.318	3,000	0.0371	N4
シーメンス	SIMOTICS S-1FK7	1FK7015	0.1	0.16	6,000	0.0830	N5

※ サーボモータはキー溝の無いタイプをご用意ください。

MR20 取付可能ステッピングモーター一覧

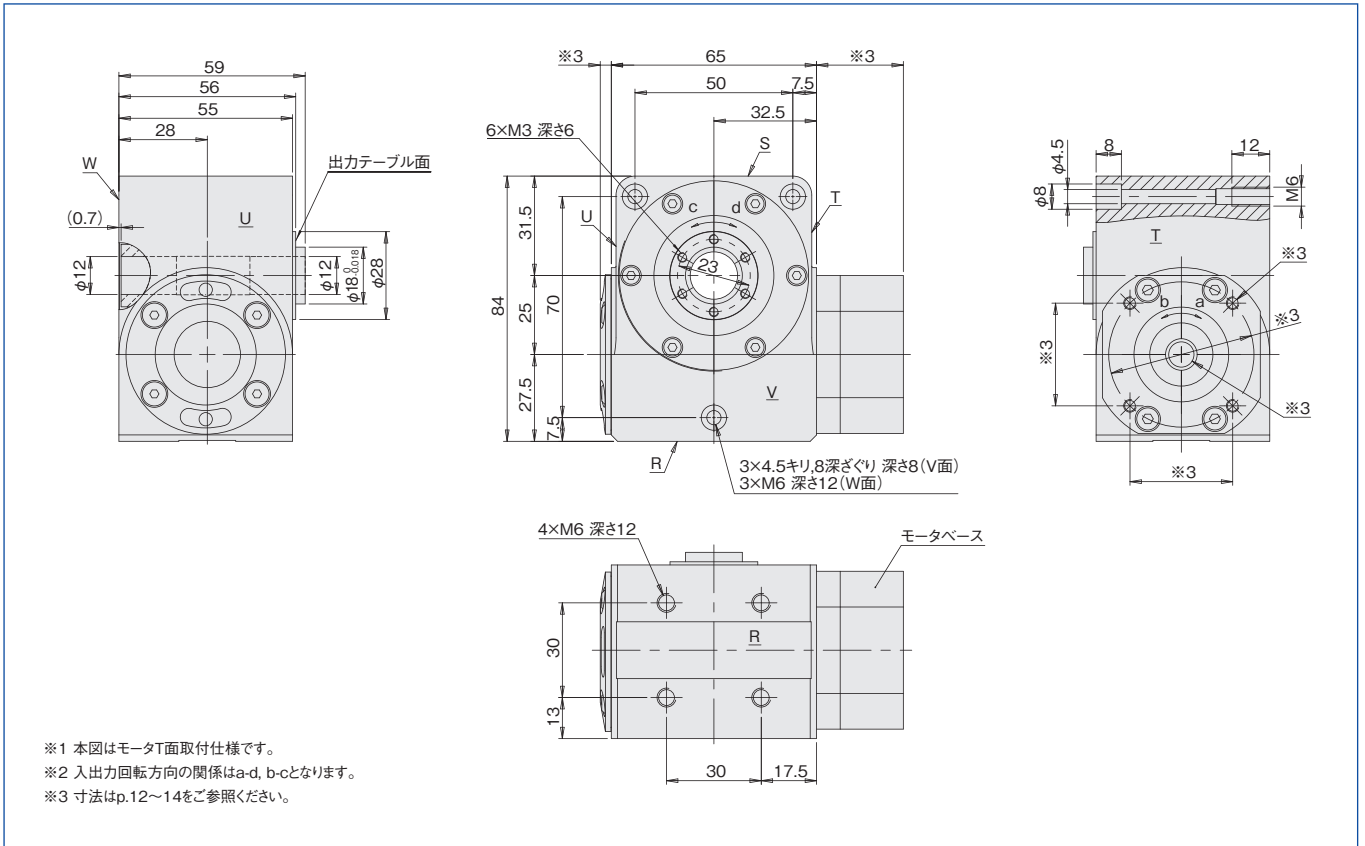
メーカー	シリーズ	型式	定格電流 [A/相]	ホールディングトルク [N・m]	モータイナーシャ [$\times 10^{-4}$ kg・m ²]	アタッチメントコード
山洋電気	F2	SH1424-5041	1	0.48	0.089	A1
		SH1424-5241	2	0.48	0.089	A1
		103H5210-5140	0.5	0.49	0.074	A1
		103H5210-5240	1	0.51	0.074	A1
オリエンタルモーター	PKP2	PKP244D15A2	1.5	0.48	0.054	A1
		PKP244D23A2	2.3	0.48	0.054	A1
		PKP245D08A2	0.85	0.66	0.073	A1
		PKP245D15A2	1.5	0.66	0.073	A1
		PKP245D23A2	2.3	0.66	0.073	A1
		PKP246D15A2	1.5	0.99	0.11	A1
		PKP246D23A2	2.3	0.99	0.11	A1
		PKP246U12A2	1.2	0.75	0.11	A1
		PKP246U16A2	1.6	0.75	0.11	A1
	PKP5	PKP546N18A2	1.8	0.5	0.11	A1
		PKP546MN18A	1.8	0.44	0.121	A1
α STEP	AZM48A0C	—	0.77	0.115	N1	
多摩川精機	TS	TS3617N504	1.2	0.75	0.114	A1

* ステッピングモータはキー溝が無いタイプをご用意ください。

MR25 寸法図

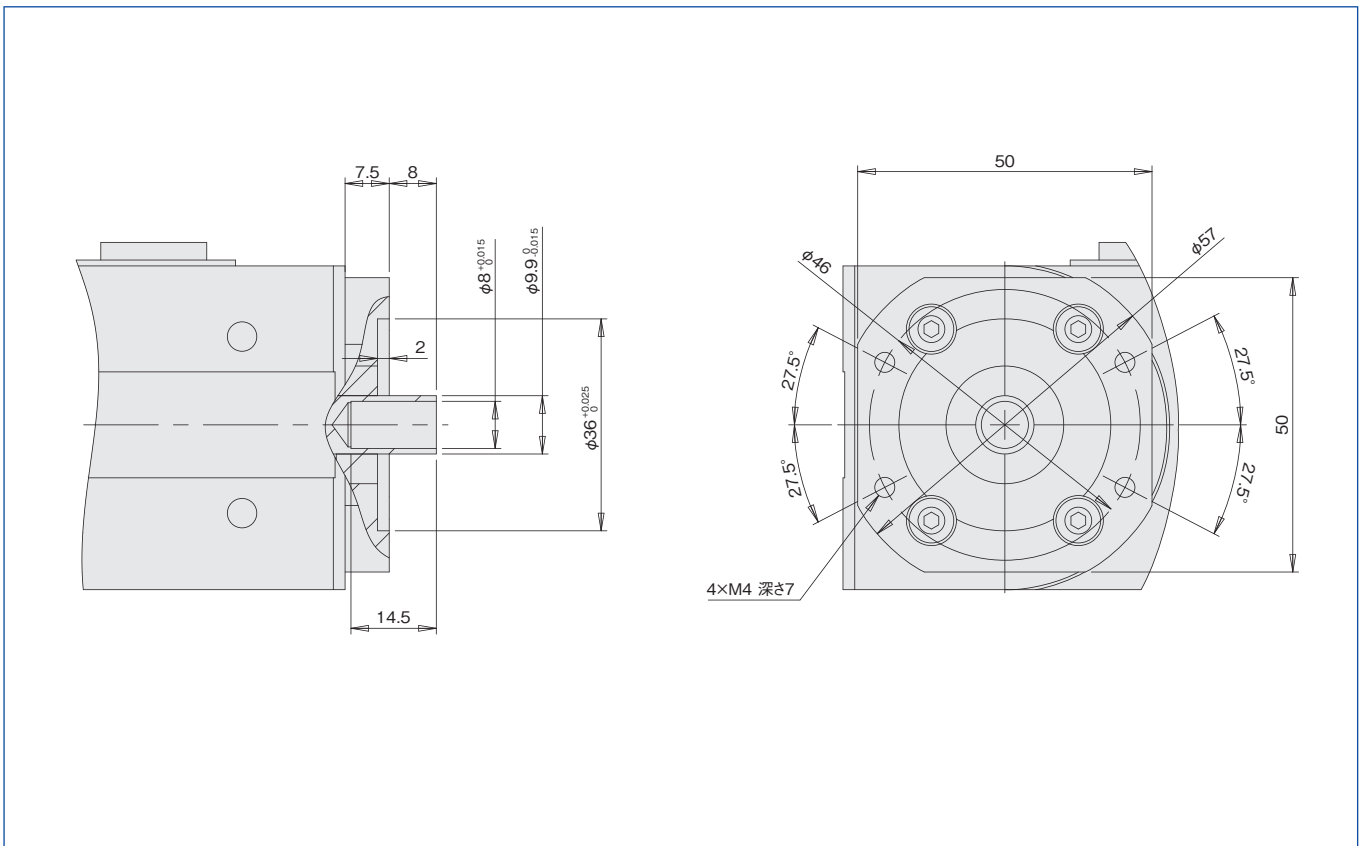
MR25 標準仕様寸法図(オプションなし)

単位:mm



MR25 標準仕様 入力軸詳細図 アタッチメントなし仕様

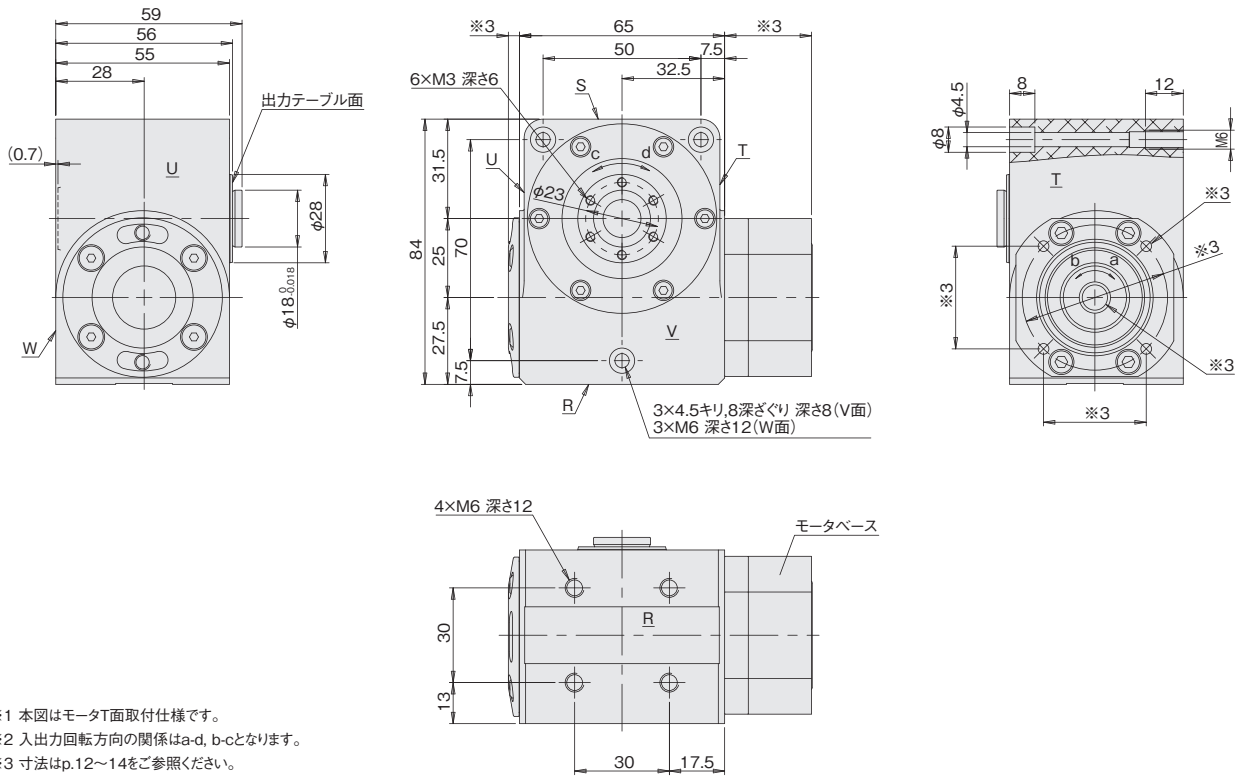
単位:mm



MR25 寸法図

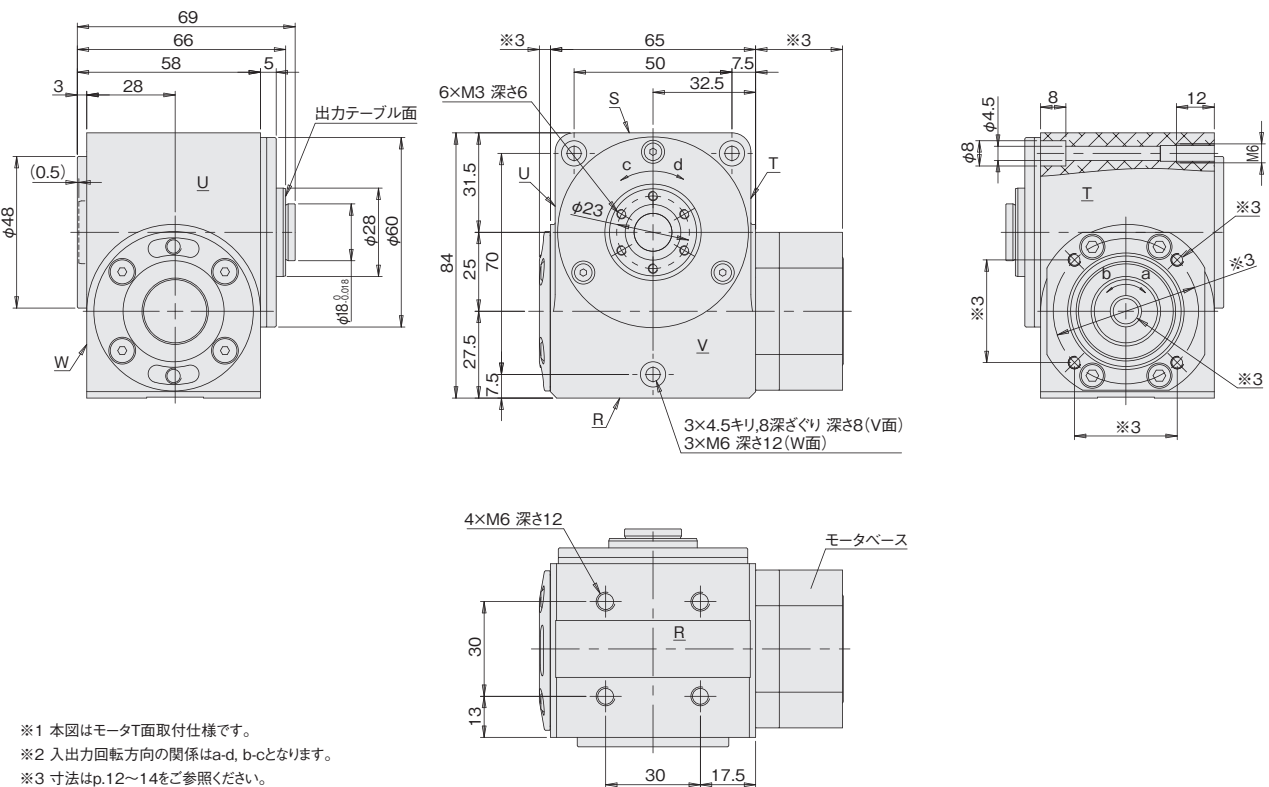
MR25 オプションA仕様寸法図

単位:mm



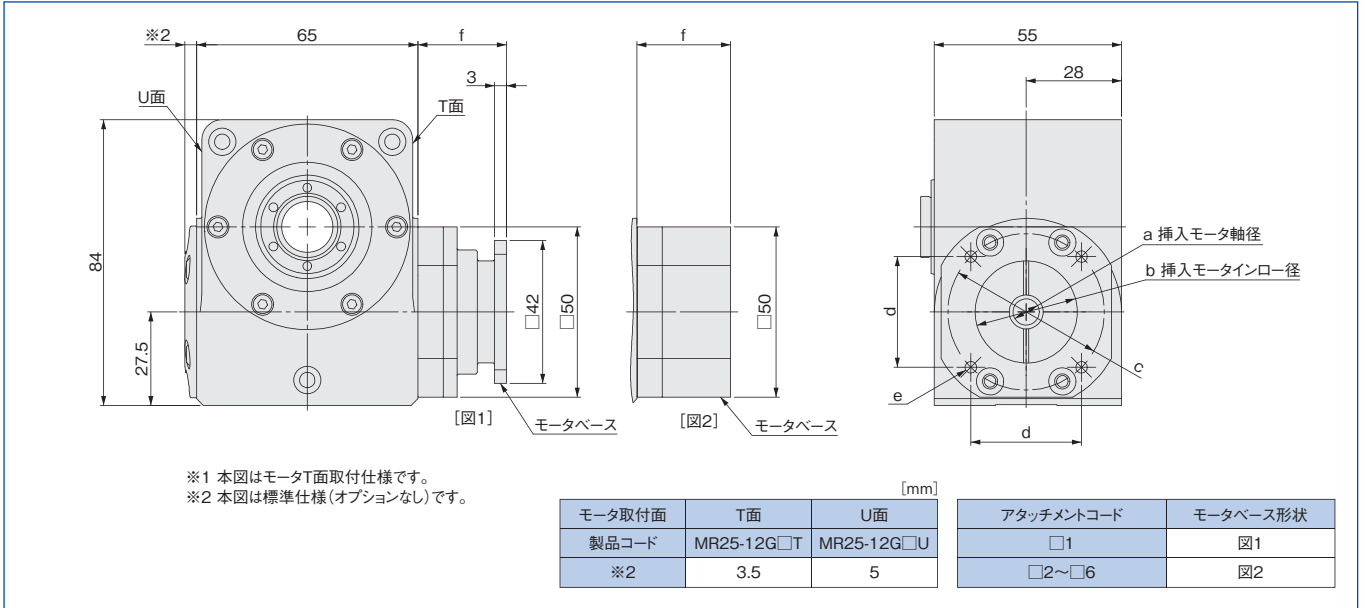
MR25 オプションB仕様寸法図

単位:mm



MR25 アタッチメントコード選択図表 アタッチメント付仕様

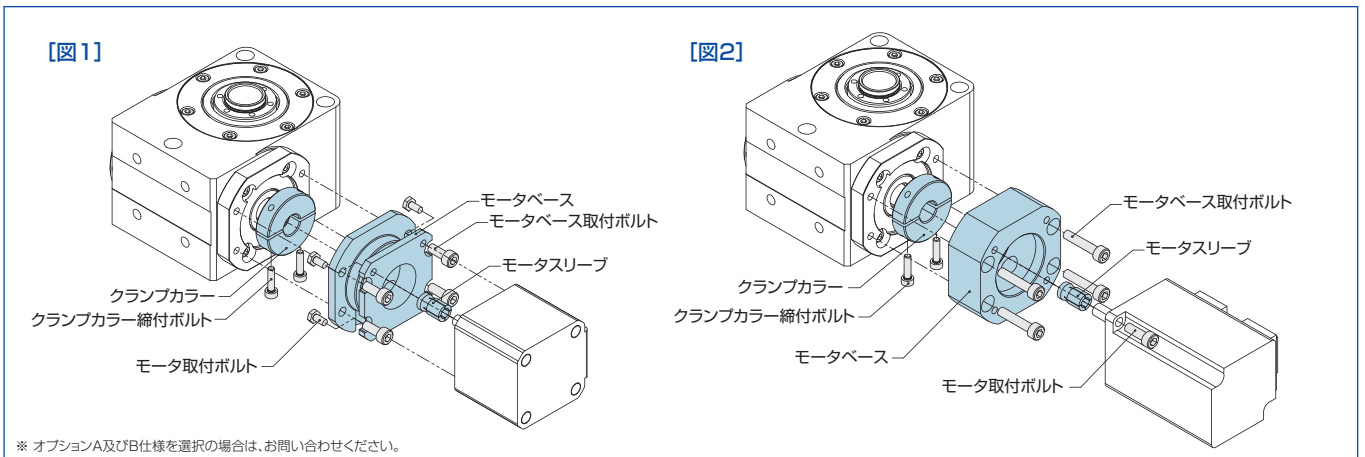
単位:mm



アタッチメントコード	a	b	c	d	e	f
A1	φ5	φ22	-	31	4×3.4キリ	26
C6	φ6.35	φ36		41	4×M4 深さ8	
N1	φ8	φ22	φ48	-	4×3.4キリ	27.5
N2					4×M3 深さ6	
N3		φ30	φ45	-	-	
N4	23.5					
N5						

付属品	アタッチメントコード				
	A1	N1	N2, N3, N4	N5	C6
モータベース	○	○	○	○	○
クランプカラー	○	○	○	○	○
モータスリーブ	○	-	-	-	○
モータベース取付ボルト	M4×10 (4)		M4×20 (4)	M4×18 (4)	M4×20 (4)
クランプカラー締付ボルト	M3×12 (2)				

モータ装着図



MR25 取付可能サーボモーター一覧

メーカー	シリーズ	型式	モータ容量 [kW]	定格トルク [N・m]	定格回転数 [min ⁻¹]	モータイナーシャ [x10 ⁻⁴ kg・m ²]	アタッチメントコード
三菱電機	MELSERVO-J4	HG-KR13	0.1	0.32	3,000	0.0777	N4
		HG-MR13	0.1	0.32	3,000	0.0300	N4
	MELSERVO-J5	HK-KT13W	0.1	0.32	3,000	0.0686	N4
		HK-KT13UW	0.1	0.32	3,000	0.1210	N4
		HK-KT1M3W	0.15	0.48	3,000	0.0977	N4
安川電機	Σ-7	SGM7J-01A	0.1	0.318	3,000	0.0659	N4
		SGM7J-C2A	0.15	0.477	3,000	0.0915	N4
		SGM7A-01A	0.1	0.318	3,000	0.0337	N4
		SGM7A-C2A	0.15	0.477	3,000	0.0458	N4
	Σ-V	SGMJV-01A	0.1	0.318	3,000	0.0665	N4
		SGMJV-C2A	0.15	0.477	3,000	0.0883	N4
		SGMAV-01A	0.1	0.318	3,000	0.0380	N4
		SGMAV-C2A	0.15	0.477	3,000	0.0531	N4
パナソニック	MINAS A5	MSMD01	0.1	0.32	3,000	0.0510	N3
		MSME01	0.1	0.32	3,000	0.0510	N3
	MINAS A6	MSMF01	0.1	0.32	3,000	0.0480	N3
		MHMF01	0.1	0.32	3,000	0.0710	N4
ファナック	βiS	βiS 0.3/5000	0.1	0.32	4,000	0.0340	N4
山洋電気	R2	R2AA04010F	0.1	0.318	3,000	0.0627	N4
オムロン	1S	R88M-1M10030	0.1	0.318	3,000	0.0890	N4
	G5	R88M-K10030	0.1	0.32	3,000	0.0510	N4
	G	R88M-G10030	0.1	0.32	3,000	0.0510	N4
キーエンス	SV	SV-M010	0.1	0.318	3,000	0.0665	N4
	SV2	SV2-M010A	0.1	0.318	3,000	0.0659	N4
日本電産サンキョー	S-FLAG	MY101	0.1	0.32	3,000	0.0610	N4
		MG101	0.1	0.32	3,000	0.0640	N4
オリエンタルモーター	NX	NX410A	0.1	0.318	3,000	0.0290	N2
多摩川精機	TBL-iII	TS4603	0.1	0.32	3,000	0.0350	N4
		TS4604	0.15	0.477	3,000	0.0510	N4
	TBL-iIV	TSM3104	0.1	0.318	3,000	0.0620	N4
	TBL-iIVs	TSM4104	0.1	0.318	3,000	0.0350	N4
富士電機	ALPHA5	GYS101D5	0.1	0.318	3,000	0.0371	N4
	ALPHA7	GYS101D7	0.1	0.318	3,000	0.0371	N4
シーメンス	SIMOTICS S-1FK7	1FK7015	0.1	0.16	6,000	0.0830	N5

* サervoモーターはキー溝の無いタイプをご用意ください。

MR25 取付可能ステッピングモーター一覧

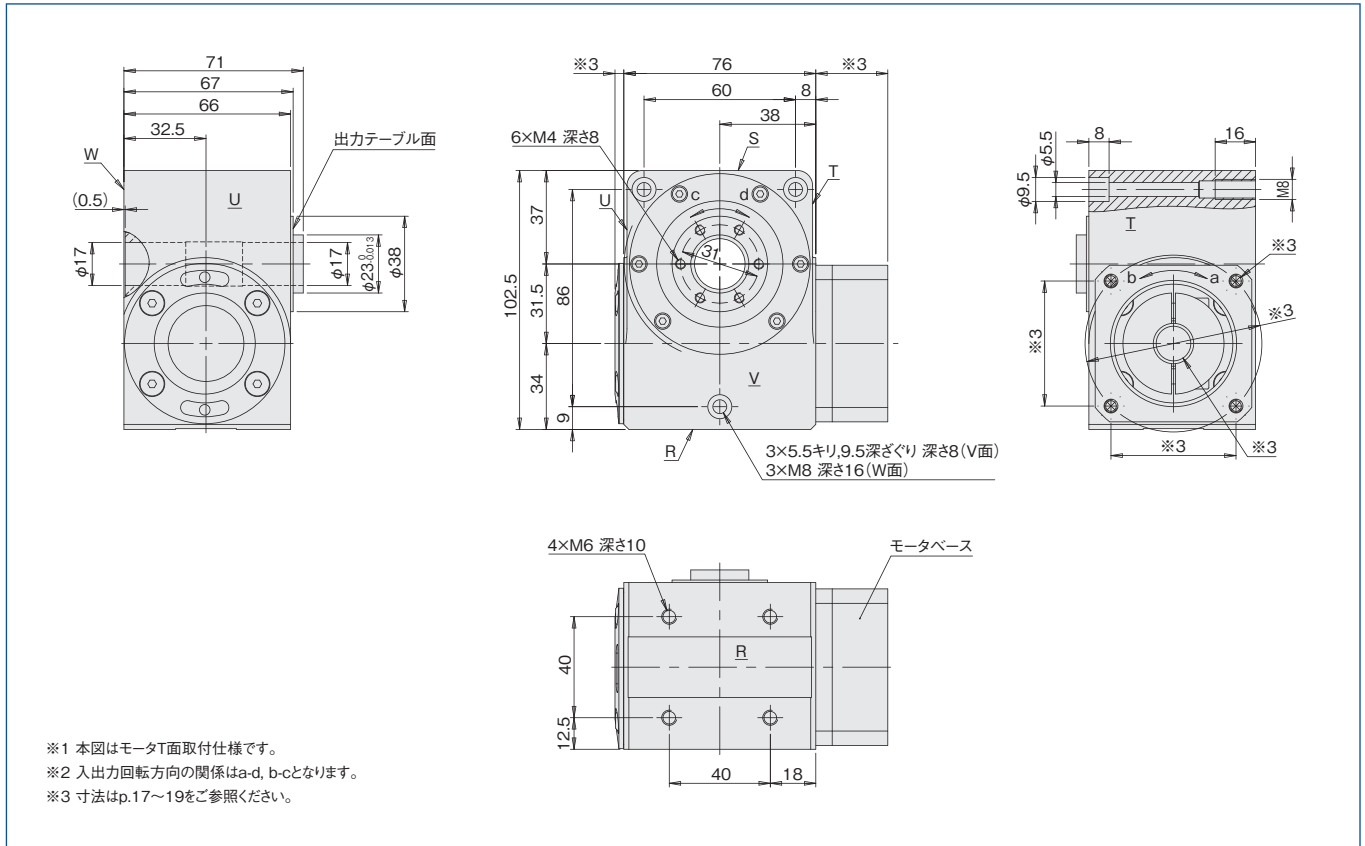
メーカー	シリーズ	型式	定格電流 [A/相]	ホールディングトルク [N·m]	モータイナーシャ [$\times 10^{-4} \text{kg} \cdot \text{m}^2$]	アタッチメントコード
山洋電気	F3	103H6333-0340	3	0.58	0.17	C6
オリエンタルモーター	PKP2	PKP245D15A2	1.5	0.66	0.073	A1
		PKP245D23A2	2.3	0.66	0.073	A1
		PKP246D15A2	1.5	0.99	0.11	A1
		PKP246D23A2	2.3	0.99	0.11	A1
		PKP246U12A2	1.2	0.75	0.11	A1
		PKP246U16A2	1.6	0.75	0.11	A1
		α STEP	AZM48A0C	—	1.2	0.42
多摩川精機	TS	TS3621N2	2	0.65	0.2	C6

※ ステッピングモータはキー溝が無いタイプをご用意ください。

MR32 寸法図

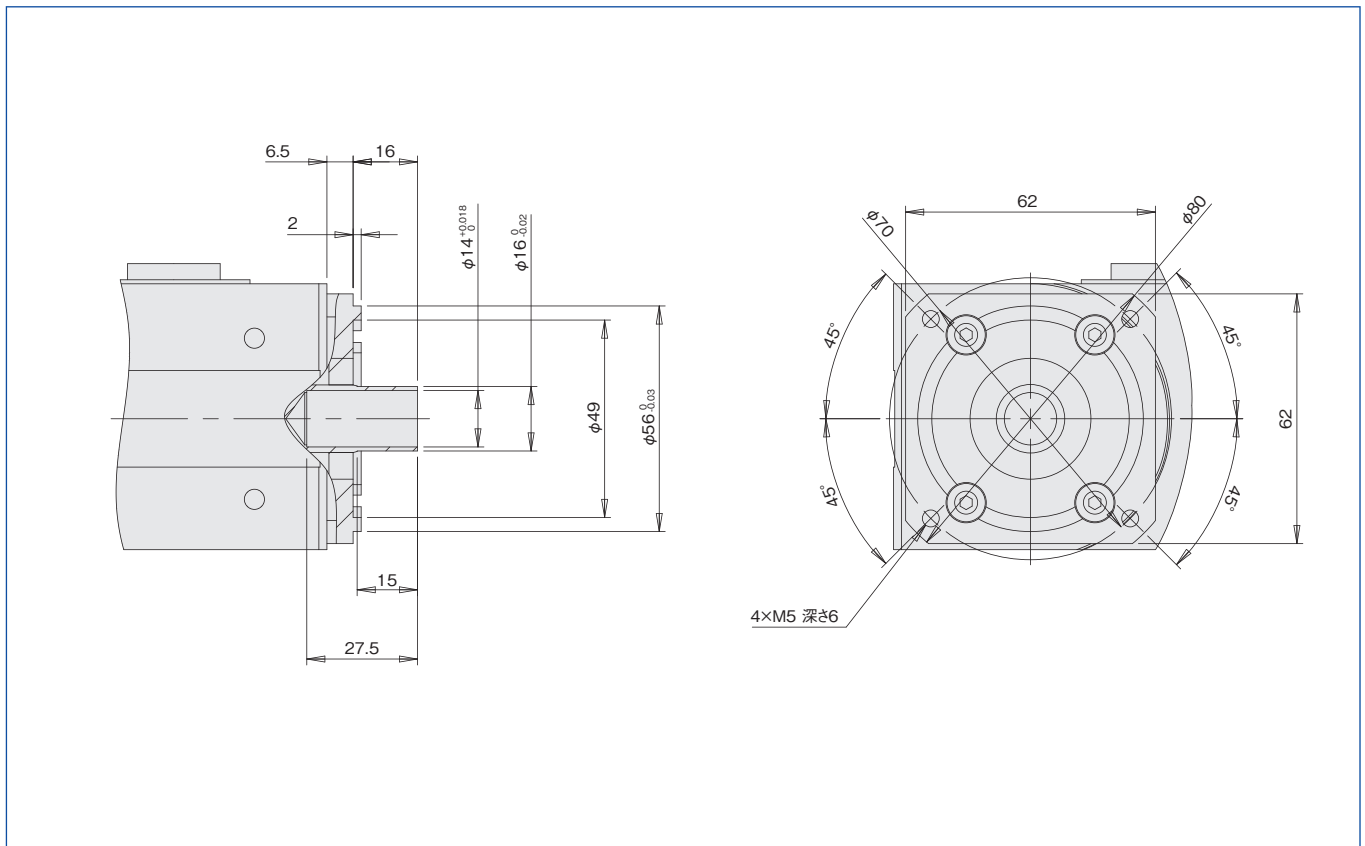
MR32 標準仕様寸法図(オプションなし)

単位:mm



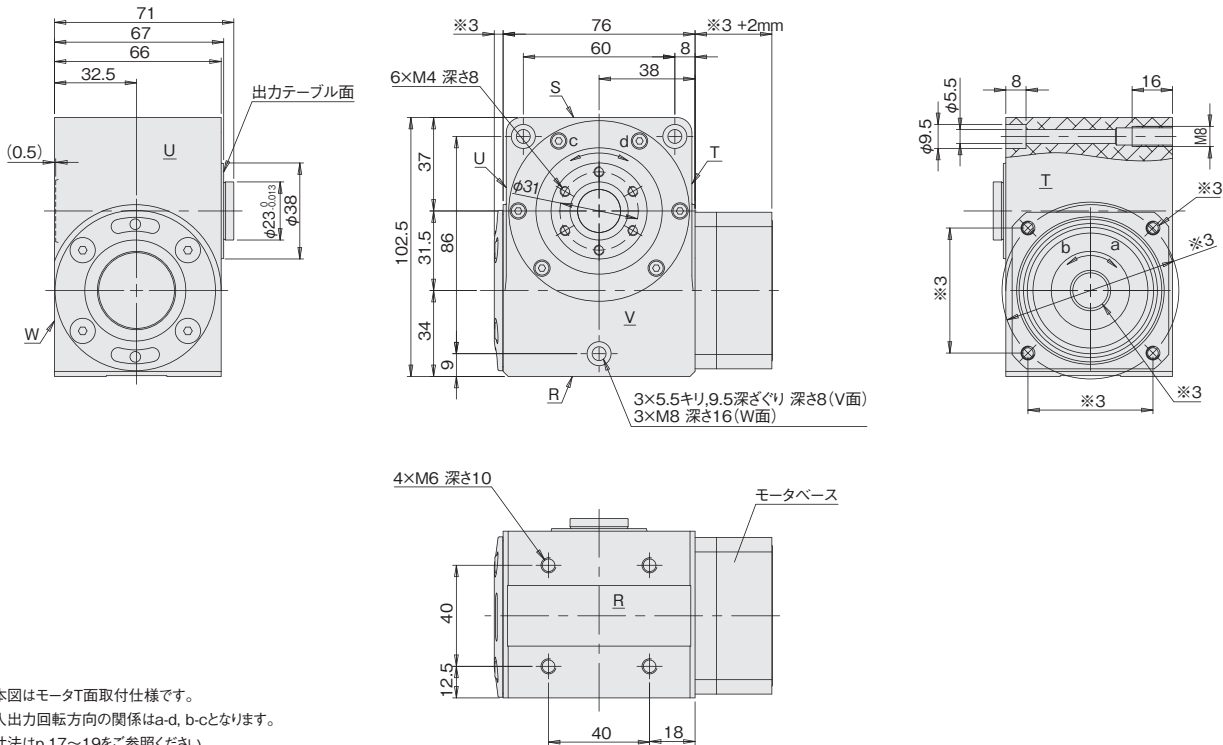
MR32 標準仕様 入力軸詳細図 アタッチメントなし仕様

単位:mm



MR32 オプションA仕様寸法図

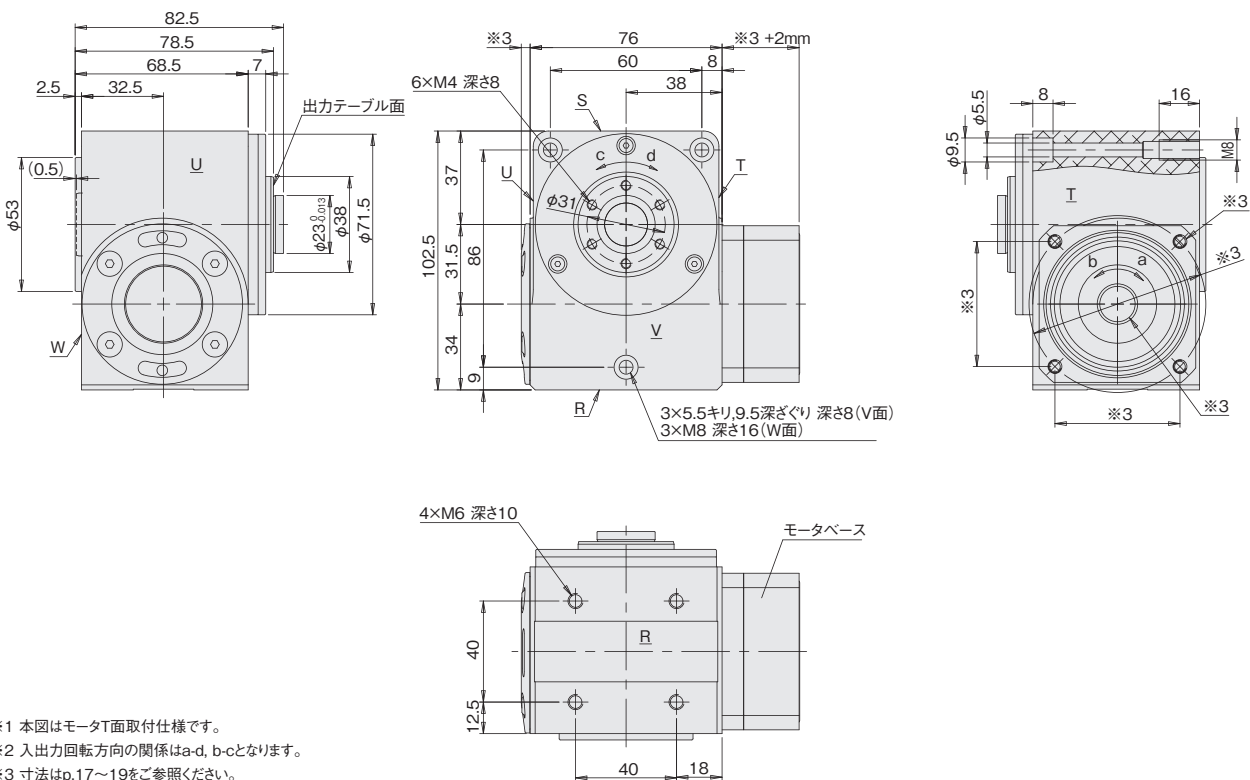
単位:mm



- ※1 本図はモーター面取付仕様です。
- ※2 入出力回転方向の関係はa-d, b-cとなります。
- ※3 寸法はp.17~19をご参照ください。

MR32 オプションB仕様寸法図

単位:mm

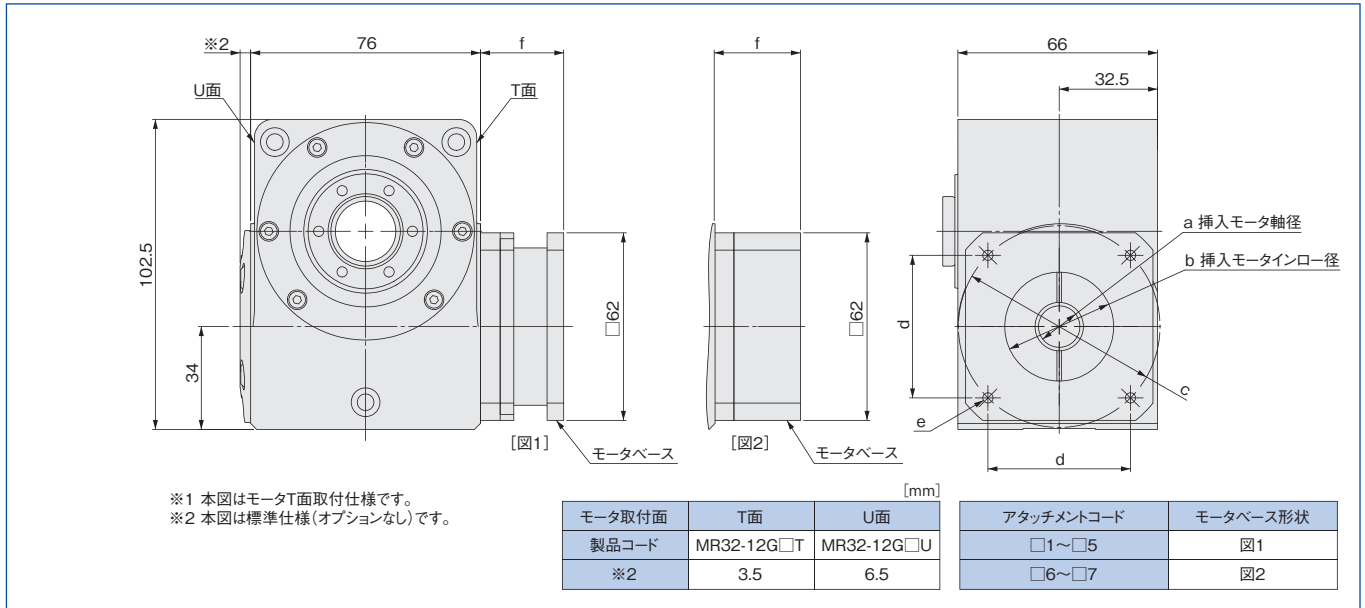


- ※1 本図はモーター面取付仕様です。
- ※2 入出力回転方向の関係はa-d, b-cとなります。
- ※3 寸法はp.17~19をご参照ください。

MR32 寸法図

MR32 アタッチメントコード選択図表 アタッチメント付仕様

単位:mm



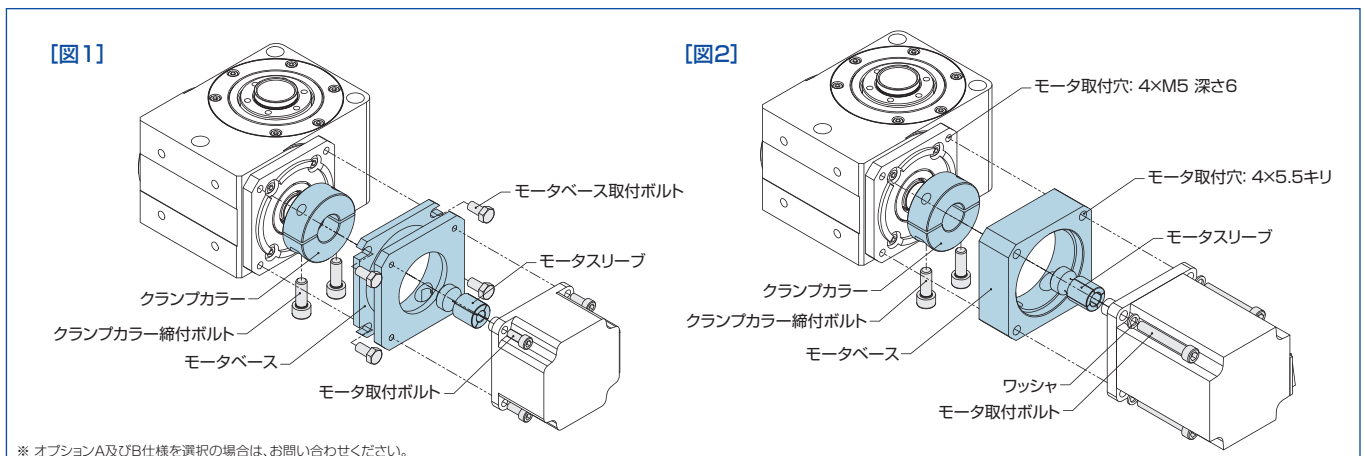
アタッチメントコード	a	b	c	d	e	f	
B1	φ6.35	φ36	-	41	4×M4 深さ5.5	27.5	
B3		φ38.1		47.14			
C2	φ8	φ36	-	50	4×M5 深さ5.5	27.5	
C3		φ38.1		47.14			
D4	φ9	φ40	φ63	-	4×M5 深さ5.5	28.5	
D6		φ50		φ70			4×5.5キリ*
E2	φ10	φ36	-	50	4×M4 深さ5.5	27.5	
F5	φ11	φ50	φ70	-	4×M4 深さ5.5	31.5	
N2	φ14	φ36	-	50	4×M4 深さ5.5	27.5	
N5						31.5	
N6		φ50	φ70	-	-	4×5.5キリ*	28.5
N7							

付属品	アタッチメントコード				
	N6	N7	D6	N2, N5	その他
モータベース	○	○	○	○	○
クランプカラー	○	○	○	○	○
ワッシャ	-	○	○	-	-
モータスリーブ	-	-	○	-	○
モータベース取付ボルト	M5×35 (4)*			M5×10 (4)	
クランプカラー締付ボルト	M6×16 (2)				

* モータベース取付ボルトM5×35はモータと共締め用のボルトです。(モータ装着図 図2参照)

* モータ装着図[図2]のモータ取付寸法をご参照ください。

モータ装着図



MR32 取付可能サーボモーター一覧

メーカー	シリーズ	型式	モータ容量 [kW]	定格トルク [N・m]	定格回転数 [min ⁻¹]	モータイナーシャ [x10 ⁻⁴ kg・m ²]	アタッチメントコード
三菱電機	MELSERVO-J4	HG-KR23	0.2	0.64	3,000	0.2210	N6
		HG-MR23	0.2	0.64	3,000	0.0865	N6
	MELSERVO-J5	HK-KT23W	0.2	0.64	3,000	0.2090	N6
安川電機	Σ-7	SGM7J-02A	0.2	0.637	3,000	0.2630	N7
		SGM7A-02A	0.2	0.637	3,000	0.1390	N7
	Σ-V	SGMJV-02A	0.2	0.637	3,000	0.2590	N7
		SGMAV-02A	0.2	0.637	3,000	0.1160	N7
パナソニック	MINAS A5	MSMD02	0.2	0.64	3,000	0.1400	F5
		MHMD02	0.2	0.64	3,000	0.4200	F5
		MSME02	0.2	0.64	3,000	0.1400	F5
	MINAS A6	MSMF02	0.2	0.64	3,000	0.1400	F5
		MHMF02	0.2	0.64	3,000	0.2900	F5
ファナック	βiS	βiS 0.5/6000	0.35	0.65	6,000	0.1800	D6
山洋電気	R2	R2AA06020F	0.2	0.637	3,000	0.2190	N7
	R5	R5AA06020H	0.2	0.637	3,000	0.1980	N7
		R5AA06020F	0.2	0.637	3,000	0.1980	N7
オムロン	1S	R88M-1M20030	0.2	0.637	3,000	0.2232	F5
	G5	R88M-K20030	0.2	0.64	3,000	0.1400	F5
	G	R88M-G20030	0.2	0.64	3,000	0.1400	F5
キーエンス	SV	SV-M020	0.2	0.637	3,000	0.2590	N7
	SV2	SV2-M020A	0.2	0.637	3,000	0.2630	N7
日本電産サンキョー	S-FLAG	MX201	0.2	0.64	3,000	0.1400	N7
		MZ201	0.2	0.64	3,000	0.4400	N7
オリエンタルモーター	NX	NX620A	0.2	0.637	3,000	0.1620	N2
多摩川精機	TBL-V	TS4747	0.2	0.38	5,000	0.1650	C3
		TS4748	0.3	0.57	5,000	0.2700	C3
	TBL-i II	TS4607	0.2	0.64	3,000	0.1800	N7
	TBL-iIV	TSM3202	0.2	0.64	3,000	0.2400	N7
	TBL-iIVs	TSM4202	0.2	0.64	3,000	0.1500	N6
富士電機	ALPHA5	GYS201D5	0.2	0.637	3,000	0.1350	N7
		GYB201D5	0.2	0.637	3,000	0.2400	N7
	ALPHA7	GYS201D7	0.2	0.637	3,000	0.1350	N7
		GYB201D7	0.2	0.637	3,000	0.3300	N7
シーメンス	SIMOTICS S-1FK7	1FK7022	0.38	0.6	6,000	0.2800	D4

* サーボモータはキー溝の無いタイプをご用意ください。

MR32 取付可能ステッピングモーター一覧

メーカー	シリーズ	型式	定格電流 [A/相]	ホールディングトルク [N・m]	モータイナーシャ [$\times 10^{-4}$ kg・m ²]	アタッチメントコード		
山洋電気	F2	103H7126-0□□□	1~3	1.27	0.36	B3		
		103H7126-5□□□	1~3	1.6	0.36	B3		
		103H7128-5□□□	1~3	2	0.49	C3		
		103H7126-6□□□	1~3	1.27	0.36	B3		
		SP2563-5□□60	1~3	1	0.21	B3		
		SP2566-5□□60	1~3	1.7	0.36	B3		
		SP2563-5□□00	1~3	1	0.21	B3		
		SP2566-5□□00	1~3	1.7	0.36	B3		
		SH1602-0440	2	1.1	0.4	B3		
		SH1603-0440	2	1.7	0.75	C3		
		SH1602-5240	2	1.28	0.4	B3		
		SH1603-5240	2	2.15	0.75	C3		
		103H7822-0□□40	1~3	1.17	0.4	C2		
		103H7823-0□□40	1~3	2.1	0.84	C2		
		103H7822-0□□60	1~3	1.17	0.4	C3		
		103H7823-0□□60	1~3	2.1	0.84	C3		
		103H7822-□□740	2~4	1.37	0.4	C2		
		103H7823-□□740	2~4	2.7	0.84	C2		
	103H7822-□□760	2~4	1.37	0.4	C3			
	103H7823-□□760	2	2.7	0.84	C3			
	F3	103H7333-0340	3	1.1	0.36	B3		
		103H783□□-0340	3	0.95~1.68	0.4~0.84	C2		
		F5	SM5602-7241	0.75	0.9	0.31	E2	
			SM5603-7241	0.75	1.7	0.6	E2	
SM5602-8241			1.4	0.9	0.31	E2		
SM5603-8241			1.4	1.7	0.6	E2		
オリエンタルモーター	PKP2	PK258-02A	2	1.2	0.42	B1		
		PKP266D□□A2	1.4~4.2	1.4	0.27	C3		
		PKP268D□□A2	1.4~4.2	2.5	0.5	C3		
		PKP266U□□A2	1~2	1.1	0.27	C3		
		PKP268U□□A2	1~2	2	0.5	C3		
		PKP266MD28A	2.8	1.32	0.29	C3		
		PKP268MD28A	2.8	2.23	0.49	C3		
		PKP266MU20A	2	1.1	0.29	C3		
		PKP268MU20A	2	1.75	0.49	C3		
		PK26□□DA	2.8	1.06~3.1	0.28~0.9	C3		
		PK266JA	2	1.35	0.45	C3		
		PK267JA	2	1.7	0.57	C3		
		PK269JA	2	2.2	0.9	C3		
		PKP5	PKP568N28A2	2.8	1.5	0.5	C3	
	PKP566FN□□A2		2.4~3.8	1.15	0.29	C2		
	PKP569FN□□A2		2.4~3.8	2.1	0.54	C2		
	PKP566FMN24A		2.4	1.25	0.49	C2		
	PKP569FMN24A		2.4	2.3	0.97	E2		
	αSTEP		ARM66A0C	—	1.2	0.38	E2	
		ARM69A0C	—	2	0.75	E2		
		AZM66A0C	—	1.2	0.37	E2		
		AZM69A0C	—	2	0.74	E2		
	シナノケンシ	P-PMS	P-PMSA-U56D5M	1	1.847	0.47	B3	
			P-PMSA-U56D5	2	1.876	0.47	B3	
P-PMSA-U56D5H			3	1.847	0.47	B3		
P-PMSA-B56D3			2.8	1.376	0.245	B3		
P-PMSA-B56D5			2.8	2.424	0.47	B3		
P-PMSA-U60D3			2	1.341	0.44	C2		
P-PMSA-U60D5			2	2.541	0.92	C2		
P-PMSA-U60D3H			3	1.33	0.44	C2		
P-PMSA-U60D5H			3	2.86	0.92	C2		
P-PMSA-B60D1			2.8	1.165	0.28	C2		
P-PMSA-B60D3			2.8	1.647	0.44	C2		
P-PMSA-B60D5			2.8	3.106	0.92	C2		
多摩川精機			TS	TS3690N3E□	1~3	1.45	0.52	B3
				TS3653N3E□	1~3	1.35	0.43	B3
	TS3653N4E12	5		2	0.52	B3		
	TS3606N2E□	1~3		1.35	0.45	C3		
	TS3606N3E□	1~3		1.7	0.57	C3		
	TS3606N4E□	1~3		2.2	0.9	C3		

※ ステッピングモータはキー溝が無いタイプをご用意ください。



FAX送付先:
 (株)三共製作所 営業部 行
 最寄りの宛先へご送付ください

FAX 宛先
 東京 03-3893-7065 宮城 0228-23-5123
 名古屋 052-883-5188 静岡 0537-36-2381
 大阪 06-6618-7001

電子メールで送付する場合: sales@sankyo-seisakusho.co.jp

RollerDrive® MR シリーズ 機種選定シート

貴社名、部署名		TEL
ご住所		FAX
お名前	メールアドレス	
A) 用途		
B) 概要図と負荷条件、使用環境など (MR出力軸に装着するテーブル、ワーク、治具、および回転中に作用する負荷を図示してください)		テーブル直径: D_1 [mm] テーブル質量: W_1 [kg] 治具P.C.D: D_2 [mm] 1つ当りの治具質量: W_2 [kg] 治具数量: n_2 [個] ワークP.C.D: D_3 [mm] 1つ当りのワーク質量: W_3 [kg]
出力軸に作用する荷重		
アキシアル/ラジアル荷重 [N]	モーメント荷重 [N・m]	ワーク数量: n_3 [個]
C) 動作パターン ※は記入必須です 出力軸回転速度 時間 [sec] 加速時間 等速時間 減速時間 停留時間 サイクルタイム ※ 割出角度(1サイクルで送る回転角度) ※ [deg]		E) ご使用サーボモータ メーカー 型番 モータ容量(定格出力) [kW]
D) 使用姿勢 カタログp3, 4を参照 いずれか1つお選びください 使用姿勢: <input type="checkbox"/> W面が下面 <input type="checkbox"/> V面が下面 <input type="checkbox"/> U面が下面 <input type="checkbox"/> T面が下面 <input type="checkbox"/> R面が下面 <input type="checkbox"/> S面が下面		F) サーボモータの装着方向 T 面側 (正面から見て右側) U 面側 (正面から見て左側) どちらかを○で囲んでお選びください
		G) アタッチメントコード カタログp.5~19を参照
		H) オプション <input type="checkbox"/> なし <input type="checkbox"/> A: 防錆 <input type="checkbox"/> B: 防錆+防塵+防水

MR-2021/03-S

弊社担当

お取り扱いについて

設置場所

標準仕様のローラドライブは、点検、保守が容易な以下のような場所へ設置してください。

- ・周囲温度5℃～40℃
運転時モータや製品内部の発熱により、製品表面温度が高くなる場合がありますので、60℃を超えないように送風等による冷却を行ってください。
- ・湿度85%以下(結露無き事)
- ・真空、高圧でないところ
- ・水、油、薬品、埃等の飛散の無い場所
- ・爆発性ガス、有害ガスおよび液体の無いところ
- ・直射日光が当たらないところ
- ・過度の衝撃や外力が加わらないところ
- ・電磁ノイズが少なく、電流から絶縁されているところ(特に溶接機等の近くは注意)
- ・放射性物質、強磁場の無いところ

設置方法

ローラドライブを使用姿勢にし、平滑で丈夫な場所へ設置します。
本体設置後、出力フランジへ駆動対象物を取り付けます。

締結用ボルトは緩み防止のためロックタイト242または相当品を塗布して、トルクレンチを使用し、規定トルクで締付けて下さい。
(締付けトルクは下表に従ってください。)

締付トルク表1

ハウジングねじ部(アルミニウム系)

ねじの呼び	規定締付トルク(DIN6.8) 単位:N・m
M6	7.5
M8	18.5

締付トルク表2

出力軸ねじ部(鉄系材料)

ねじの呼び	規定締付トルク(DIN10.9) 単位:N・m
M3	1.5
M4	4.1

潤滑について

MRシリーズの潤滑方式はグリス潤滑です。

グリス潤滑の場合、基本的にメンテナンスフリーですので、グリスの定期交換は行いません。

(潤滑についてご不明点がございましたら、弊社へお問い合わせください。)

使用潤滑グリス: ENEOS株式会社 エピノックグリス AP(N)2

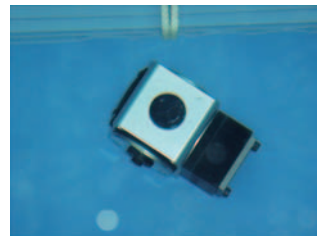
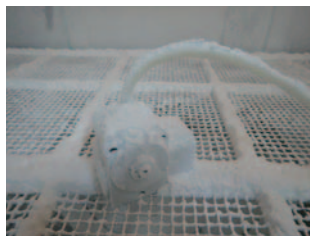
防錆防塵防水対応品について

防錆防塵防水対応はMRシリーズ本体を保護するオプションとなります。

IP67の試験条件(IEC60529)を参考にした試験実施後、テフラインランド ジャパン株式会社 様にてMRシリーズ筐体内への水及び塵の侵入がないことを確認しています。[試験には MR20 を使用。]

IPとは(International Protection)の略で、電気・機械製品の筐体がどの程度異物(鋼球・鋼線・塵埃・水など)の進入を防げるか、その保護の度合いを等級で表すものです。「IP6X」は粉塵に対する完全な保護を示し、「IPX7」は規定の圧力(水面下15cm~1m)、時間(30分間)で水中に没しても水が浸入しないことを示しています。

- ・本製品の防錆防塵防水対応は無故障及び寿命を保証するものではありません。
- ・すべての環境下における固形物、液体の侵入を保護できるわけではありません。
- ・強い噴流のかかる環境での使用には適しません。
- ・洗浄で薬品をご使用の場合は弊社までお問い合わせください。
- ・防錆防塵防水対応オプションを付けない場合、MRシリーズ本体の保護等級はIP54相当です。



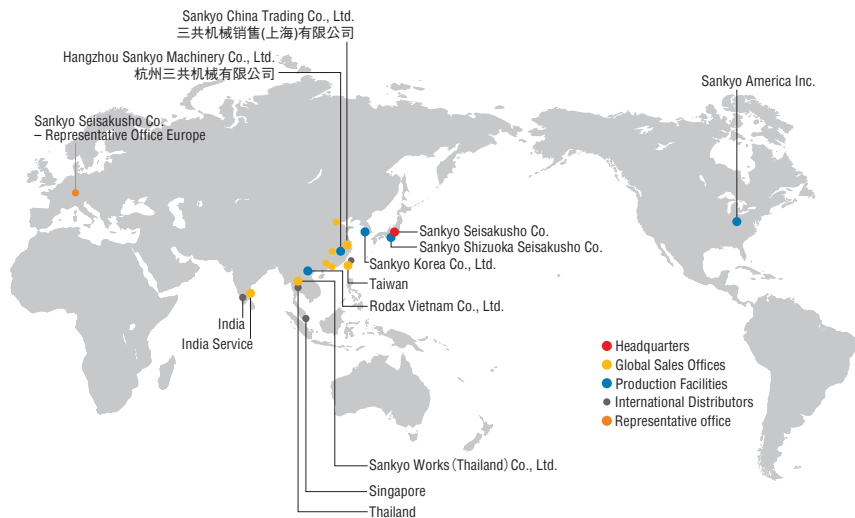
⚠ 本製品適用用途の制限について

- 本製品の動作によって直接人命に関わったり、人体に危害を及ぼす用途への適用はできません。適用制限対象は以下の用途を含みます。
 - i. 医療機器
 - ii. 原子力関連機器
 - iii. 航空宇宙機器
 - iv. 爆発、腐食、毒性物質取扱い機器 等
- 上記用途への適用を検討する場合は弊社へご相談下さい。
- 本製品が日本国外の最終使用地で、兵器ならびにその製造に使用される可能性がある場合は外国為替及び外国貿易法による規制の対象になる場合があります。用途、使用地域に関してくれぐれもご注意いただき、必要な場合、適切な申請、手続きを行ってください。

⚠ 記載事項に関して

- 本カタログに記載されている仕様、寸法、その他製品に関する内容は予告なく変更される場合があります。
- 本カタログの内容は2024年10月現在のものです。
- 本カタログに記載されている機構の一部、商標、画像、図面等の特許権、著作権は全て(株)三共製作所に属します。
本カタログのいかなる内容も(株)三共製作所の許可無く複製、転用、配布する事を禁じます。

グローバルネットワーク



Group Companies

Sankyo America Inc.
10655 State Route 47, Sidney, Ohio, 45365 U.S.A.
Phone: +1-(0)937-498-4901 Fax: +1-(0)937-498-9403
Email: sales@sankyoautomation.com

Sankyo Korea Co., Ltd.
1449-48 Seobu-ro, Gwonseon-gu, Suwon-si, Gyeonggi-do, 16643 Korea
Phone: +82-(0)31-895-5991 Fax: +82-(0)31-895-6607
Email: kr-sales@rollerdrive.com

Sankyo China Trading Co., Ltd.
[Shanghai Sales Office]
Room101, Unit 2, No.159 Tianzhou Road, Shanghai 200233, China
Phone: +86-(0)21-5445-2813 Fax: +86-(0)21-5445-2340
Email: sales@sankyo-china-trading.com

[Shenzhen Sales Office]
Unit 19j, Tower B, Neo Building, No.6009 Shennan Avenue, Futian District, Shenzhen China
Phone: +86-(0)755-8230-0270 Fax: +86-(0)755-8236-4605

[Tianjin Sales Office]
Room 1905, Pengzhanfeiwo Building A, Crossing Yale Road Yaolin Road, Xiqing District, Tianjin 300380 China
Phone: +86-(0)22-2312-1005 Fax: +86-(0)22-2312-1007

[Guangzhou Sales Office]
Room 913, Xing Pu Building, No.12 Guan Hong Road, Guangzhou Economic Development Zone, Huang Pu, Guang Zhou 510670 China
Phone: +86-(0)20-8985-1846 Fax: +86-(0)20-8225-7346

[Wuhan Sales Office]
Room 2301, Taihe Square, No.134 Wusheng Road, Wuhan, Hubei Province China
Phone: +86-(0)27-8568-5818 Fax: +86-(0)27-8568-2818

Hangzhou Sankyo Machinery Co., Ltd.
No.2518 Jiang Dong 2 Road, Hangzhou Jiang Dong Industrial Park, Xiaoshan Zone, Hangzhou, Zhejiang, China
Phone: +86-(0)571-8283-3311 Fax: +86-(0)571-8283-1133

Rodax Vietnam Co., Ltd.
Plot No. M1, Thang Long Industrial Park li Di Su, My Hao, Hung Yen, Viet Nam
Phone: +84-(0)221-3-589701 Fax: +84-(0)221-3-589708

Sankyo Works (Thailand) Co., Ltd.
9/31 Moo 5, Phaholyotin Road, Klongnueng, Klong Luang, Patumthani 12120 Thailand
Phone: +66-(0)2-516-5355 Fax: +66-(0)2-068-0931
Email: sales@sankyo-works.co.th

お問い合わせ相談窓口

月曜～金曜8:30～12:00, 13:00～17:30(祝祭日、当社休業日を除く) *FAX、電子メールは24時間受け付けております。

■本社 東京都北区田端新町3-37-3 〒114-8538
Phone: 03-3800-3305
Fax: 03-3800-3378
Email: sales@sankyo-seisakusho.co.jp
URL: https://www.sankyo-seisakusho.co.jp

■Headquarters 3-37-3 Tabatashinmachi, Kita-ku, Tokyo, Japan 114-8538
(International Sales Division)
Phone: +81-(0)3-3800-3305
Fax: +81-(0)3-3800-3378
Email: overseas@sankyo-seisakusho.co.jp
URL: https://www.sankyo-seisakusho.co.jp

■東京営業所 東京都北区田端新町3-37-3 〒114-8538
Phone: 03-3800-3330
Fax: 03-3893-7065
Email: tky-sales@sankyo-seisakusho.co.jp

■宮城出張所 宮城県栗原市志波姫南郷蓬田西2-1 〒989-5611
Phone: 03-3800-3330
Fax: 03-3893-7065
Email: tky-sales@sankyo-seisakusho.co.jp

■名古屋営業所 愛知県名古屋市中区福江1-3-3 〒466-0059
Phone: 052-857-0577
Fax: 052-883-5188
Email: ngy-sales@sankyo-seisakusho.co.jp

■静岡出張所 静岡県菊川市本所2290 〒439-0018
Phone: 0537-36-5715
Fax: 0537-36-2381
Email: ngy-sales@sankyo-seisakusho.co.jp

■大阪営業所 大阪府東大阪市長田東1-1-10 〒577-0012
Phone: 06-6618-7000
Fax: 06-6618-7001
Email: osk-sales@sankyo-seisakusho.co.jp

■台湾支店 日商三共股份有限公司 台湾分公司
臺灣42876臺中市大雅區三和里建興路152巷21號
Phone: +886-(0)4-2359-4048
Fax: +886-(0)4-2359-4720
Email: tw-sales@rollerdrive.com



株式会社

三共製作所

<https://www.sankyo-seisakusho.co.jp>

※本製品の仕様は予告なく変更する場合がありますので、ご注文の際は弊社営業までご連絡ください。
本カタログに記載されている機構の一部、商標、画像、図面等の特許権、著作権は全て(株)三共製作所に属します。
RollerDriveは日本国内における(株)三共製作所の登録商標です。

販売店