



SANKYO
SEISAKUSHO CO.

RollerDrive

SP10TV

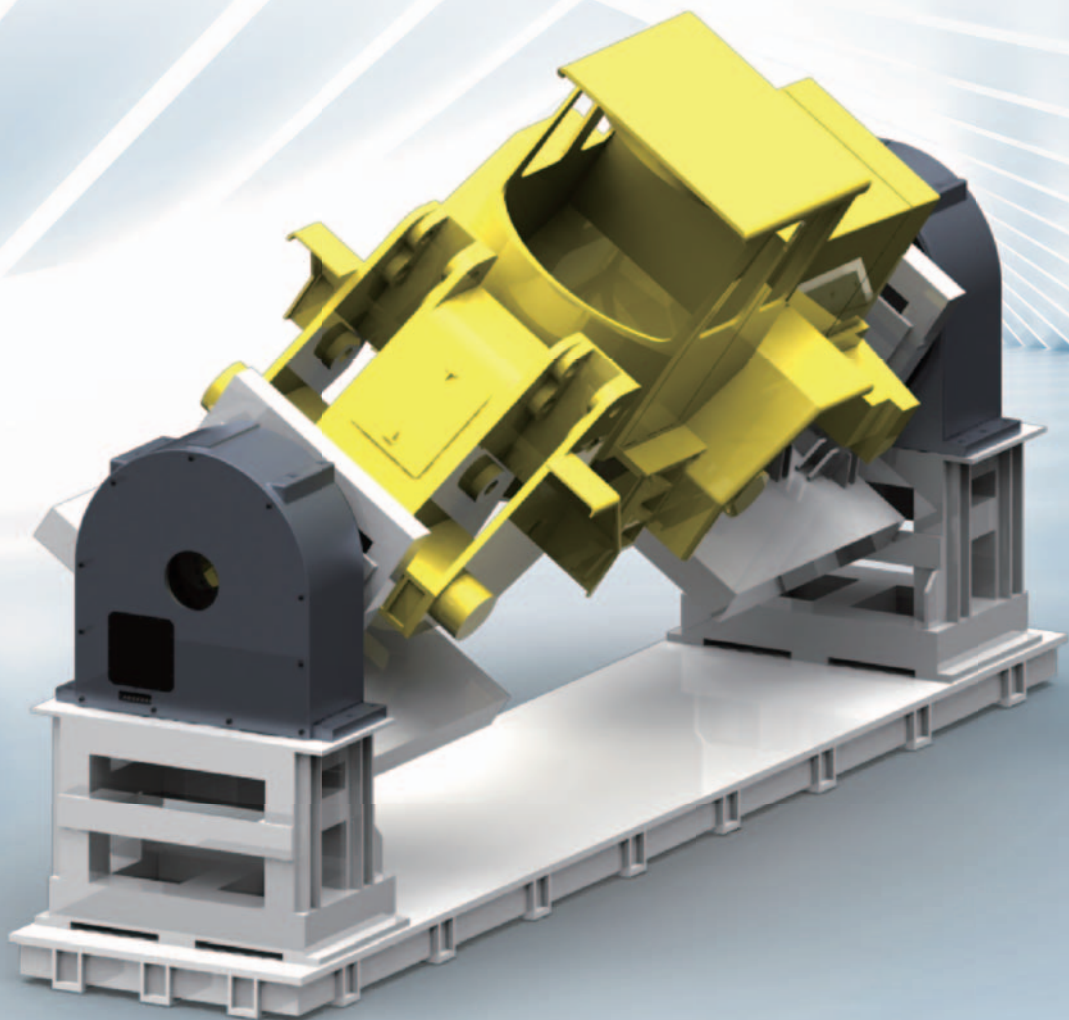
NEW

縦置き重荷重 溶接ポジションナ

RollerDrive[®]

SP10TV

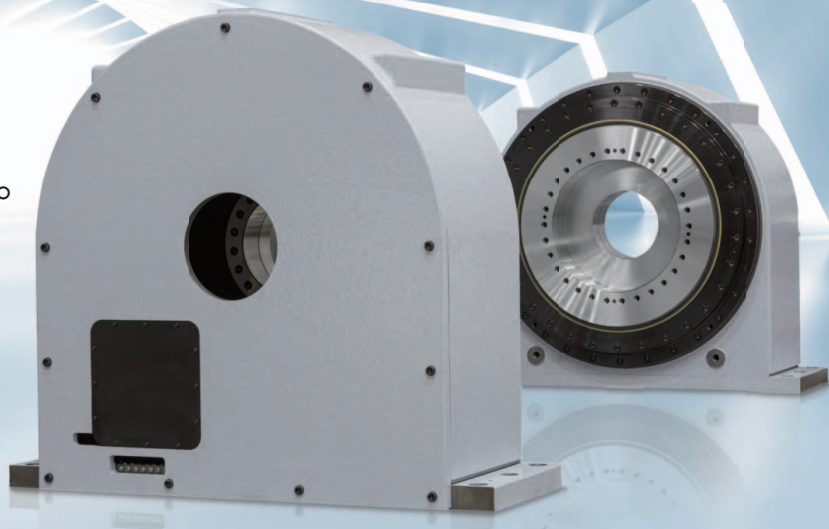
20ton重量ワーク SP10TV×2台
360°/20sec (3min⁻¹) 回転



縦置き専用重荷重仕様の溶接ポジションナ

RollerDrive® SP10TV

SP10TVが溶接の高能率化、
高品質化を実現いたします。



特長

- ▶ 出力に高耐荷重ベアリングを採用することで**大型重量物の位置決め**が可能
- ▶ 出力駆動にローラドライブを採用することで**安定した位置決め**が可能
- ▶ 大径中空穴(φ700,365mm)により、**配線・配管取り回しの他、付帯装置の設置**が可能
- ▶ 本体背面にメンテナンス窓とグリスアップ孔を集中させることで**保守・保全が容易**

製品コード

SP10TV - 1134 - A Z - X

①

②

③

④

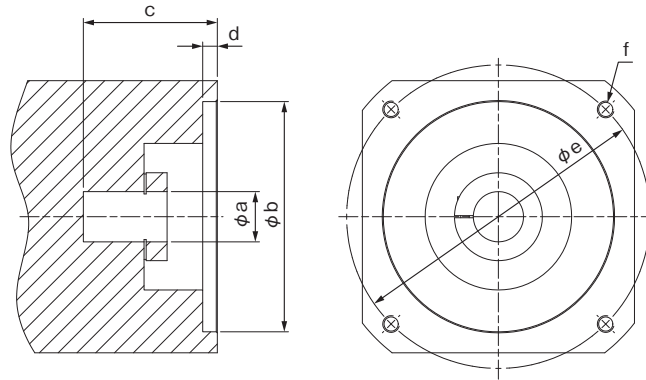
⑤

① 機種	② 減速比	③ アタッチメントコード※1	④ サーボモータ取付		⑤ 標準 / 特注		
SP10TV	1134	A	W	弊社にてモータ取付	無記入	標準	
		B	Z	お客様にてモータ取付	X	特注	
		C					
		D					
		E					

※1 P.3アタッチメントコード表を参照し、選択してください。

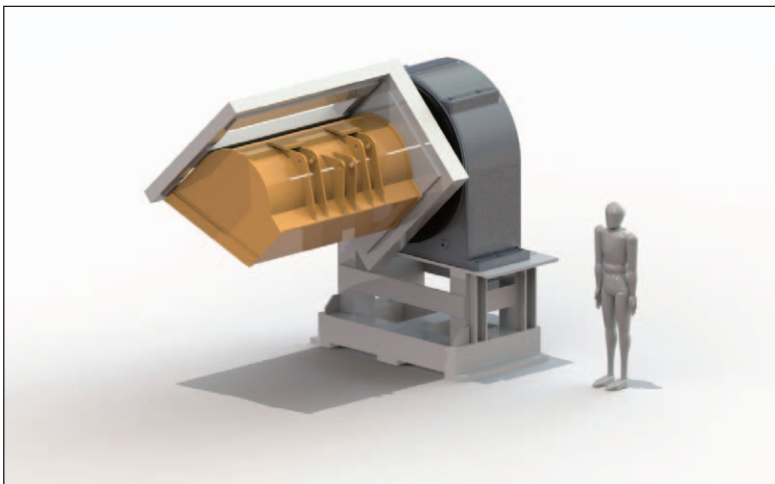
アタッチメントコード/使用例

アタッチメントコード

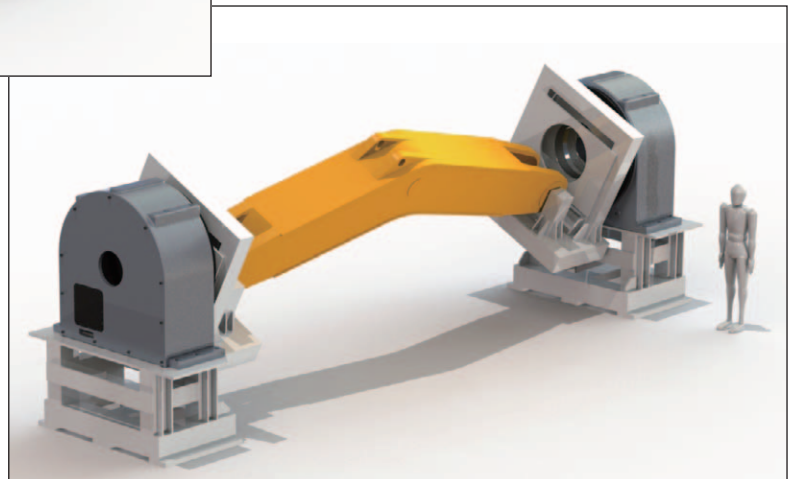


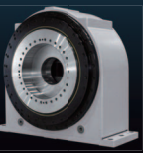
アタッチメントコード	φ a		φ b		c	d	φ e	f	J 入力軸換算 イナーシャ[kg·m ²]
A	22G7	+0.021 +0.007	114.3G7	+0.047 +0.012	52~66	8	160	4×M10深さ 21	1.15×10 ⁻³
B	28G7	+0.021 +0.007	114.3G7	+0.047 +0.012	52~66	8	200	4×M12深さ 25	1.15×10 ⁻³
C	32G7	+0.034 +0.009	114.3G7	+0.047 +0.012	55~81	8	200	4×M12深さ 25	1.85×10 ⁻³
D	35G7	+0.034 +0.009	114.3G7	+0.047 +0.012	55~81	8	200	4×M12深さ 25	1.85×10 ⁻³

片持ち1軸 建機バケット溶接例



両持ち2軸 建機ブーム溶接例

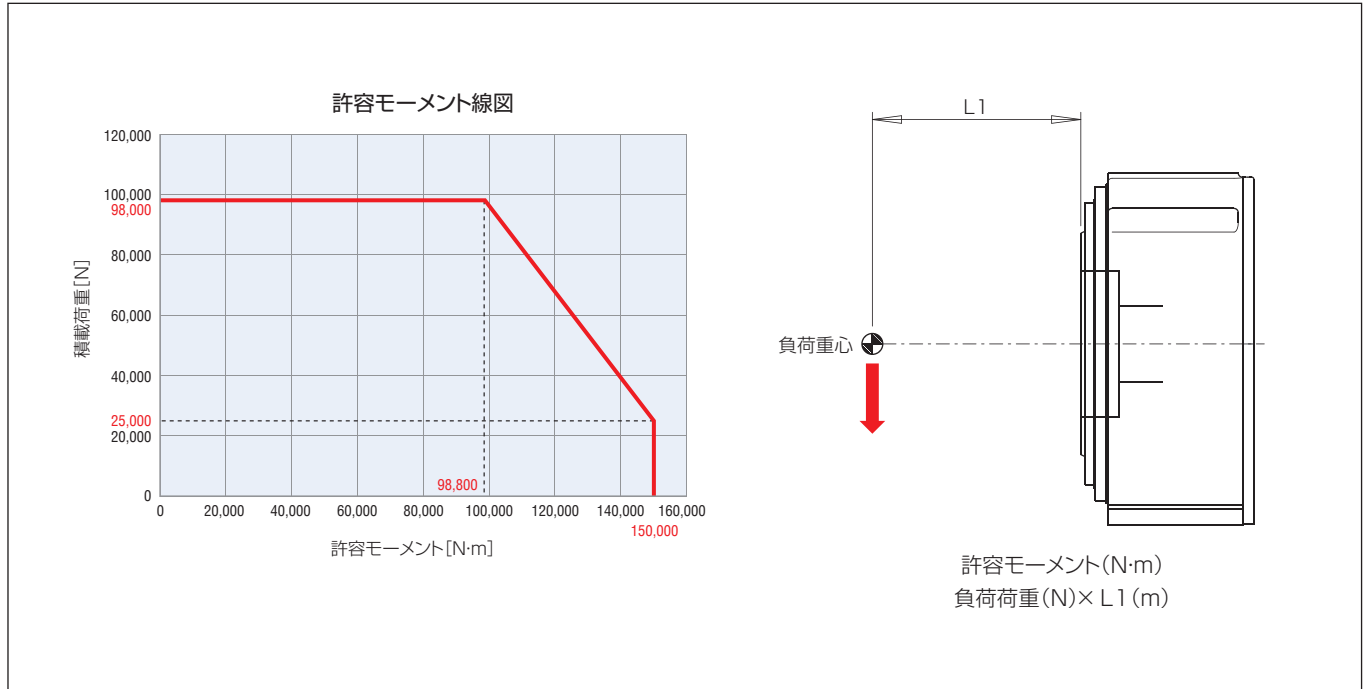




技術資料

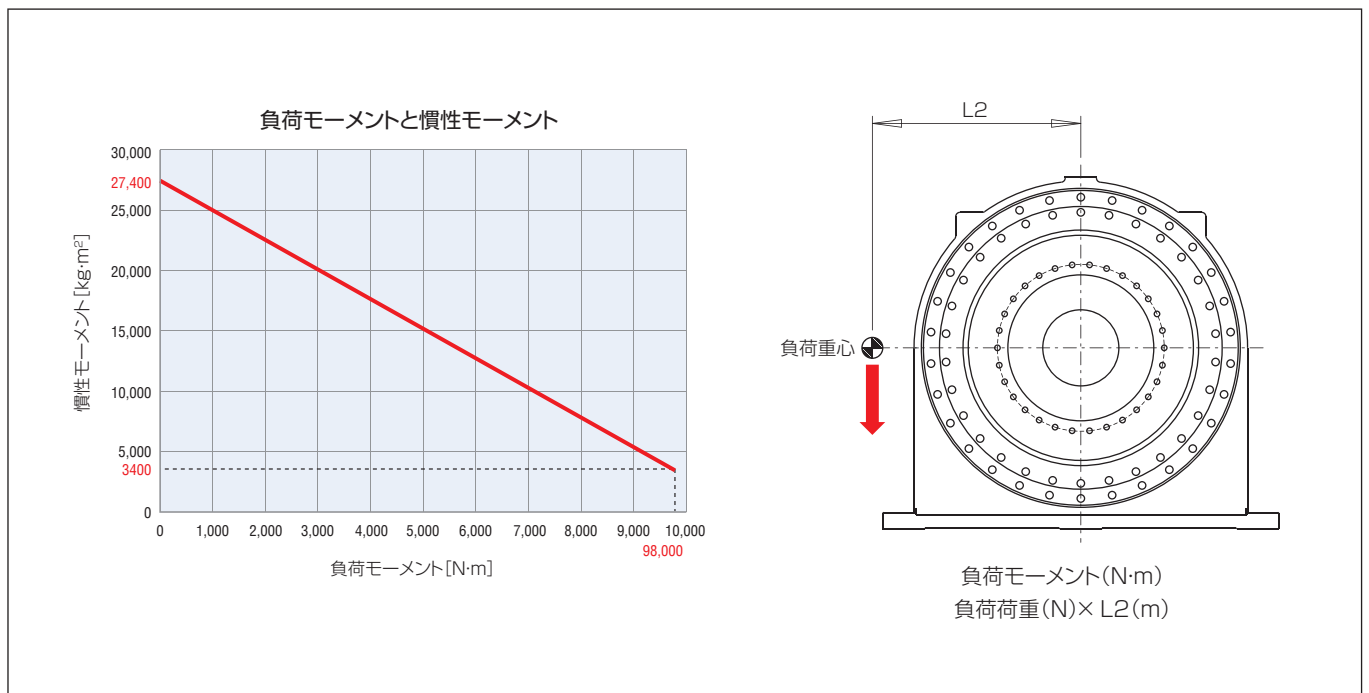
許容モーメント線図

積載物の重心位置により許容積載荷重が制限されます。許容値を超えての運転は製品寿命を著しく低下させるほか、製品の破損にもつながります。積載物の質量、重心位置を正確に把握した上でご使用ください。



負荷モーメントと慣性モーメント

負荷モーメントと慣性モーメントは下記に示す関係となります。許容値を超えての運転は製品寿命を著しく低下させるほか、製品の破損にもつながります。積載物の質量、重心位置及び慣性モーメントを正確に把握した上でご使用ください。慣性モーメントの許容値を超えてご使用する場合は弊社にご相談ください。



溶接ポジショナ スタンダードモデル **SP series**



〈特長〉

- ▶ 整定性が良く**タクトタイムの短縮**が可能
- ▶ 大型中空径により**配線・配管の取り回しが容易**
- ▶ 薄型ボディにより**システムのコンパクト化**が可能

〈サイズ〉

- ▶ 積載質量：300、600、1,200、2,400、3,600(kg)

溶接ポジショナ 水平モデル **SH series**



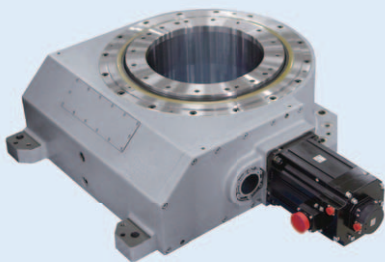
〈特長〉

- ▶ 大口径中空軸と逃げ溝により**配線・配管が容易**
- ▶ 当社独自の転がり減速機構による**高効率ドライブ**
- ▶ モータ交換時に**治具の取り外しが不要な直交軸仕様**

〈サイズ〉

- ▶ 積載質量：5,000(kg)

高速回転 溶接ポジショナ **RW series**



〈特長〉

- ▶ 高速回転位置決めで**タクトタイムを短縮**
- ▶ 大径中空軸により**配線・配管の取り回しが容易**
- ▶ 非常停止の衝撃に負けない**耐久性でダウンタイムを削減**

〈サイズ〉

- ▶ 積載質量：2,000、5,000、9,000(kg)

両持2軸 溶接ポジショナ **SP_DS series**

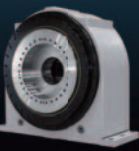


〈特長〉

- ▶ 高速・高精度で整定性に優れるため**タクトタイムを短縮**
- ▶ 薄型コンパクトボディと高剛性を両立し**積載荷重600kg**
- ▶ 各軸に大径中空径を有するため**配線・配管の取り回しが容易**

〈サイズ〉

- ▶ 積載質量：600(kg)



お取り扱いについて

▶ 設置場所

標準仕様のローラドライブは、点検、保守が容易な以下のような場所へ設置してください。

- ・ 周囲温度0℃～+40℃
- ・ 湿度85%以下(結露無き事)
- ・ 真空、高圧でないところ
- ・ 水、油、薬品、埃等の飛散の無い場所
- ・ 爆発性ガス、有害ガスおよび液体の無いところ
- ・ 直射日光が当たらないところ
- ・ 過度の衝撃や外力が加わらないところ
- ・ 電磁ノイズが少ないところ
- ・ 本体内部に溶接電流が流れないところ
(必要に応じて別途2次溶接電流アースを接続してください)
- ・ 放射性物質、強磁場の無いところ

▶ 運転条件について

- 運転パターンによってはサーボモータや製品内部の発熱により、製品表面温度が高くなる場合があります。60℃を超えない様に冷却状態に注意してください。
- 小さい旋回角度範囲(10°以下)で繰り返し運転する場合、潤滑不良を起こし、製品寿命が著しく低下する可能性があります。出力回転角度10°以下でご使用の場合は弊社にご相談ください。

⚠ 本製品適用用途の制限について

本製品の動作によって直接人命に関わったり、人体に危害を及ぼす用途への適用はできません。

適用制限対象は以下の用途を含みます。

- 医療機器
 - 原子力関連機器
 - 航空宇宙機器
 - 爆発、腐食、毒性物質取扱い機器 等
- 上記用途への適用を検討する場合は弊社へご相談ください。
 - 本製品が日本国外の最終使用地で、兵器ならびにその製造に使用される可能性がある場合は外国為替及び外国貿易法による規制の対象になる場合があります。用途、使用地域に関してくれぐれもご注意いただき、必要な場合、適切な申請、手続きを行ってください。

⚠ 記載事項に関して

本カタログに記載されている仕様、寸法、その他製品に関する内容は予告なく変更される場合があります。

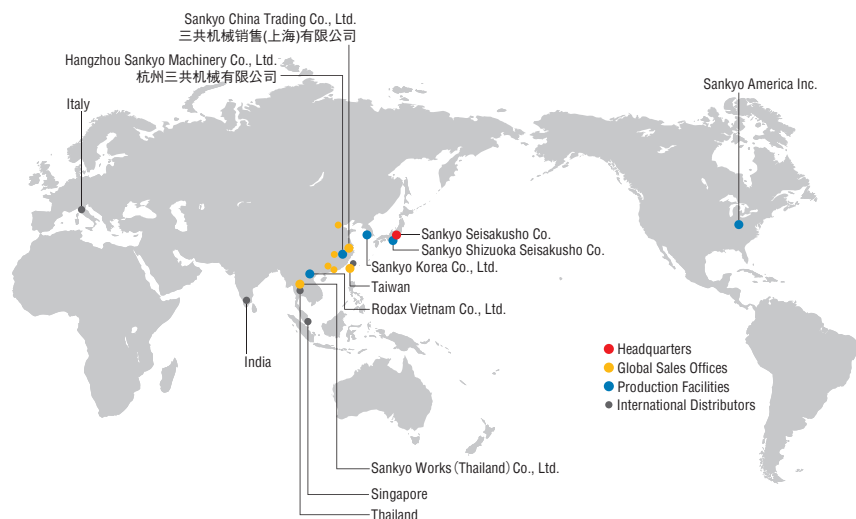
- 本カタログの内容は2021年3月現在のものです。
- 本カタログに記載されている機構の一部、商標、画像、図面等の特許権、著作権は全て(株)三共製作所に属します。本カタログのいかなる内容も(株)三共製作所の許可無く複製、転用、配布する事を禁じます。

その他の安全に関する情報や詳細な製品取扱方法につきましては、取扱説明書をご参照ください。



サービスネットワーク

グローバルネットワーク



Group Companies

Sankyo America Inc.
10655 State Route 47, Sidney, Ohio, 45365 U.S.A.
Phone: +1-(0)937-498-4901 Fax: +1-(0)937-498-9403
Email: sales@sankyoautomation.com

Sankyo Korea Co., Ltd.
1449-48 Seobu-ro, Gwonseon-gu, Suwon-si, Gyeonggi-do, 16643 Korea
Phone: +82-(0)31-895-5991 Fax: +82-(0)31-895-6607
Email: kr-sales@rollerdrive.com

Sankyo China Trading Co., Ltd.
[Shanghai Sales Office]
Room 1103, Block B, No.391 Guiping Road,
Shanghai 200233 China
Phone: +86-(0)21-5445-2813 Fax: +86-(0)21-5445-2340
Email: sales@sankyo-china-trading.com

[Shenzhen Sales Office]
Unit 19, Tower B, Neo Building, No.6009 Shennan Avenue,
Futian District, Shenzhen China
Phone: +86-(0)755-8230-0270 Fax: +86-(0)755-8236-4605

[Tianjin Sales Office]
Room 1905, Pengzhanfeiwo Building A, Crossing Yale Road Yaolin Road,
Xiqing District, Tianjin 300380 China
Phone: +86-(0)22-2312-1005 Fax: +86-(0)22-2312-1007

[Guangzhou Sales Office]
Room 913, Xing Pu Building, No.12 Guan Hong Road,
Guangzhou Economic Development Zone, Huang Pu,
Guang Zhou 510670 China
Phone: +86-(0)20-8985-1846 Fax: +86-(0)20-8225-7346

[Wuhan Sales Office]
Room 2301, Taihe Square, No.134 Wusheng Road, Wuhan,
Hubei Province China
Phone: +86-(0)27-8568-5818 Fax: +86-(0)27-8568-2818

Hangzhou Sankyo Machinery Co., Ltd.
No.2518 Jiang Dong 2 Road, Hangzhou Jiang Dong Industrial Park,
Xiaoshan Zone, Hangzhou, Zhejiang, China
Phone: +86-(0)571-8283-3311 Fax: +86-(0)571-8283-1133

Rodax Vietnam Co., Ltd.
Plot No. M1, Thang Long Industrial Park li
Di Su, My Hao, Hung Yen, Viet Nam
Phone: +84-(0)221-3-589701 Fax: +84-(0)221-3-589708

Sankyo Works (Thailand) Co., Ltd.
9/31 Moo 5, Phaholyotin Road, Klongnueng,
Klong Luang, Patumthani 12120 Thailand
Phone: +66-(0)2-516-5355 Fax: +66-(0)2-068-0931
Email: sales@sankyo-works.co.th

お問い合わせ相談窓口

月曜～金曜8:30～12:00, 13:00～17:30(祝祭日、当社休業日を除く) *FAX、電子メールは24時間受け付けております。

■本社 東京都北区田端新町3-37-3 〒114-8538
Phone: 03-3800-3330
Fax: 03-3800-3380
Email: sales@sankyo-seisakusho.co.jp
URL: http://www.sankyo-seisakusho.co.jp

■Headquarters 3-37-3 Tabatashinmachi, Kita-ku, Tokyo, Japan 114-8538
(International Sales Division) Phone: +81-(0)3-3800-3330
Fax: +81-(0)3-3800-3380
Email: overseas@sankyo-seisakusho.co.jp
URL: http://www.sankyo-seisakusho.co.jp

■東京営業所 東京都北区田端新町3-37-3 〒114-8538
Phone: 03-3800-3330
Fax: 03-3893-7065
Email: tky-sales@sankyo-seisakusho.co.jp

■宮城出張所 宮城県栗原市志波姫郷蓬田西2-1 〒989-5611
Phone: 0228-23-5122
Fax: 0228-23-5123
Email: myg-sales@sankyo-seisakusho.co.jp

■名古屋営業所 愛知県名古屋市昭和区福江1-3-3 〒466-0059
Phone: 052-857-0577
Fax: 052-883-5188
Email: ngy-sales@sankyo-seisakusho.co.jp

■静岡出張所 静岡県菊川市本所2290 〒439-0018
Phone: 0537-36-5715
Fax: 0537-36-2381
Email: szk-sales@sankyo-seisakusho.co.jp

■大阪営業所 大阪府東大阪市長田東1-1-10 〒577-0012
Phone: 06-6618-7000
Fax: 06-6618-7001
Email: osk-sales@sankyo-seisakusho.co.jp

■台湾支店 日商三共股份有限公司 台湾分公司
臺灣42876臺中市大雅區三和里建興路152巷21號
Phone: +886-(0)4-2359-4048
Fax: +886-(0)4-2359-4720
Email: tw-sales@rollerdrive.com



<http://www.sankyo-seisakusho.co.jp>

*本製品の仕様は予告なく変更する場合がありますので、ご注文の際は弊社営業までご連絡ください。
本カタログに記載されている機構の一部、商標、画像、図面等の特許権、著作権は全て(株)三共製作所に属します。
RollerDriveは日本国内における(株)三共製作所の登録商標です。

販売店