

大型・門型MC、5面加工機にお奨めの大型チルトテーブル

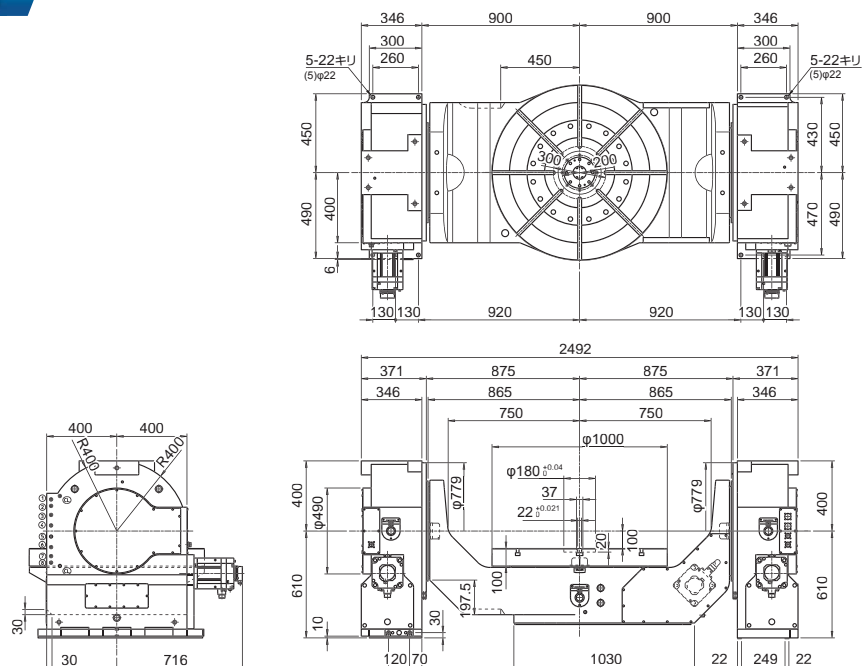
# RollerDrive RTA1000



## 特長

- ▶ 回転テーブル径φ 1000
- ▶ 両軸駆動によるハイパワーな傾斜軸
- ▶ ゼロバックラッシュ・テクノロジーにより実現する卓越した動き
- ▶ 高速回転、高剛性
- ▶ メンテナンスフリーと高いコストパフォーマンス

## 寸法図



# RollerDrive RTA1000



## 製品仕様

本体仕様		RTA1000	
		回転軸	傾斜軸
テーブル外径	mm	φ 1000	—
ワーク最大径	mm	φ 1170	—
許容ワーク質量	kg	2000	—
減速比		1/126	
最高回転数	min <sup>-1</sup>	27.5	25
動作範囲	deg	360	-120 ~ 160
割出精度	arc.sec	± 10	± 20
繰返し精度	arc.sec	8	8
潤滑方式		オイルバス (モービル SHC629 150cst)	
潤滑油量	ℓ	23	23 × 2
塗装色		オウトツ N9 半ツヤ	
製品質量	kg	5700	
モータ仕様	MELDAS	HF453S	HF453BS
	FANUC	αiF30/4000	αiF30/4000 + B
連続保持トルク* <sup>1</sup>	N・m	4218	8436
最大保持トルク* <sup>1</sup>	N・m	8436	16873
最大慣性モーメント* <sup>1</sup>	Kg・m <sup>2</sup>	312	—
許容偏荷重トルク	N・m	6800	—

\*<sup>1</sup> 三菱製モータ HF シリーズ仕様の数値

オプション仕様	RTA1000
油圧クランプ	クランプトルク：15000Nm 油圧 5MPa (回転軸) クランプトルク：2 × 15000Nm 油圧 5MPa (傾斜軸)
ロータリージョイント	ポート数：8 許容圧力 使用流体：油圧 6MPa、エア 0.7MPa
エンコーダ	RCN2*** シリーズ (ハイデンハイン)