

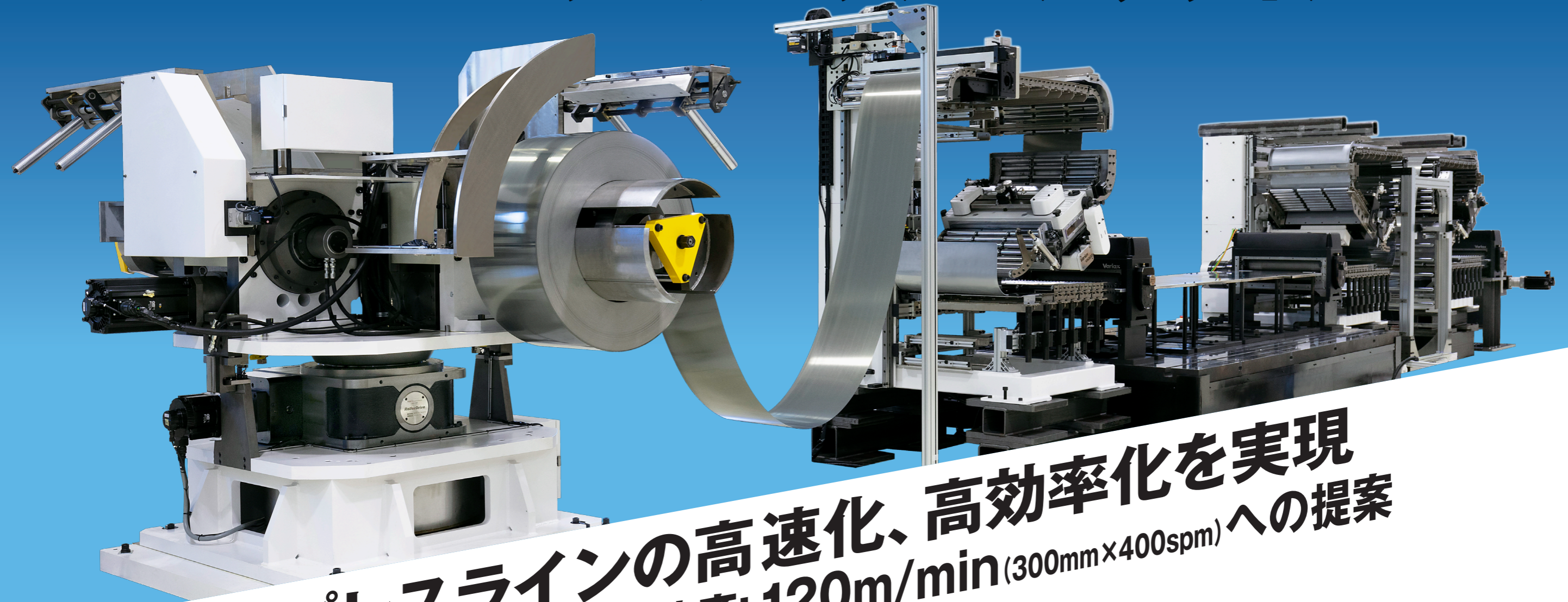
PRECISION ADJUSTABLE FEED

Variax

自動通板機能付き
モータコアスタンピングライン



自動通板機能付き モーターコアスタンピングライン



プレスラインの高速化、高効率化を実現
 ライン速度: 120m/min (300mm×400spm) への提案

今後益々増大する自動車駆動用モーターコアの生産をターゲットとした高速スタンピングラインです。プレス tandem ラインにおけるアンコイラからスクラップカッタまでのライン長さは20m以上となり、通板時の自動化と各装置設定の数値管理及び高速での材料送りを実現します。三共製作所はこれまで培ってきたモーションコントロール技術で省力化、生産性向上などお客様のニーズに応える最適なラインシステムを提案致します。

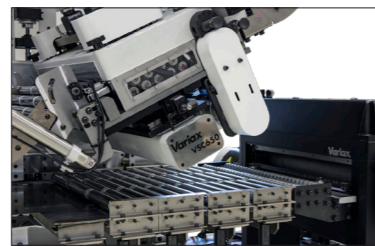
■ライン構成

アンコイラ/VUC



プレスのホットスタートに追従するアンコイラ。

レベラループコントローラ/VSC



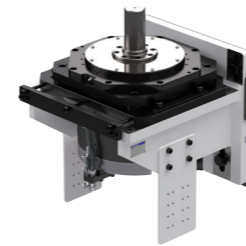
薄板材の高速送りに不可欠なコンパクトで「Zループ」のレベラ付ループコントローラとタンデムループコントローラ。

送り装置/OPUS1



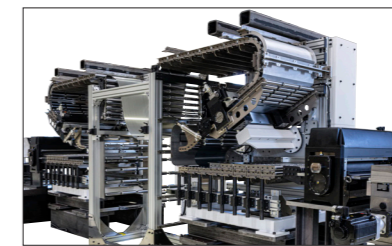
IoTに適応した上下両ロール駆動の高性能サーボフィード。

転積装置/EVR1



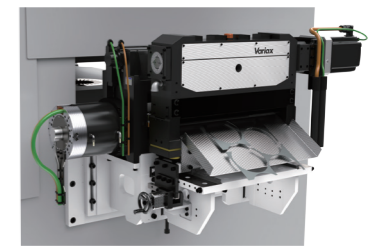
毎回転積、ブロック転積、スキュー転積が可能なモーターコア転積金型駆動装置。

タンデムループコントローラ/VLC



タンデムプレスラインをコンパクトに構成可能なループコントローラ。

マテリアルカッタ(スクラップカッタ)/SCR



薄板スケルトン材の高速カットを安定して実現し、送り装置に密接設置可能なスクラップカッタ。

■装置仕様

材料巾 (mm)	150~650
材料厚 (mm)	max 0.5
最大送り速度 (m/min)	120
材料質量 (kg)	5,000×2

材料巾 (mm)	150~650
材料厚 (mm)	0.15~0.5
最大ストローク数 (min ⁻¹)	1,000
最大送り速度 (m/min)	120

材料巾 (mm)	max 650
材料厚 (mm)	max 2
最大ストローク数 (min ⁻¹)	1,000
最大送り速度 (m/min)	100以上

容量 (kW)	max 65
負荷イナーシャ (kg・m ²)	max 1.5
最大ストローク数 (min ⁻¹)	1,000
転積パターン	毎回、ブロック、スキュー

材料巾 (mm)	150~650
材料厚 (mm)	0.15~0.5
最大ストローク数 (min ⁻¹)	1,000
最大送り速度 (m/min)	120

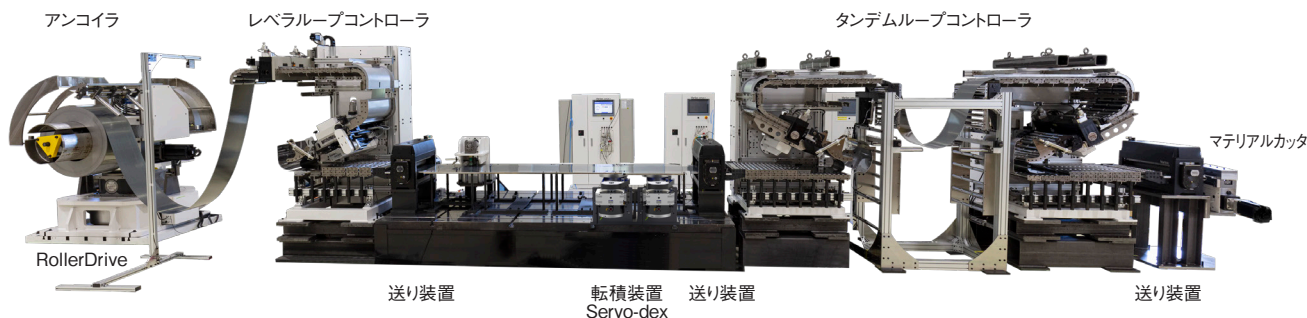
材料巾 (mm)	max 650
材料厚 (mm)	0.15~0.5
最大ストローク数 (min ⁻¹)	500
切断荷重 (N)	80,000

三共製作所(静岡)のモータコアスタンピングライン

ライン仕様 ●全長: 20m ●ライン速度: 120m/min (300mm×400spm)
 材料仕様 ●電磁鋼板: t0.25mm×w650mm



モータコアスタンピングラインを動画でご紹介しています。



■その他プレス用材料送り装置



V Series

- 超高速、精度を追求したカム式ロールフィード
- チェーン等の厚板やモータコア打ち抜きに対応



VG Series

- グリッパの標準モデル。豊富なサイズより、送り条件に合わせた機種選定が可能
- コネクタやICリードフレーム、端子、飲料缶などに対応



VGX Series

- 調整機能の充実(材料厚さ、リリースタイミングのデジタル表示機能)
- 異形材や二次加工材への対応性が向上(上下グリッパが移動可能)

お問い合わせ相談窓口(Phone: 03-3800-3330)

月曜～金曜8:30～12:00, 13:00～17:30(祝祭日、当社休業日を除く) *FAX、電子メールは24時間受け付けております。

■本社 東京都北区田端新町3-37-3 〒114-8538
 Phone: 03-3800-3305
 Fax: 03-3800-3378
 Email: sales@sankyo-seisakusho.co.jp
 URL: https://www.sankyo-seisakusho.co.jp

■Headquarters (International Sales Division) 3-37-3 Tabatashinmachi, Kita-ku, Tokyo, Japan 114-8538
 Phone: +81-(0)3-3800-3305
 Fax: +81-(0)3-3800-3378
 Email: overseas@sankyo-seisakusho.co.jp
 URL: https://www.sankyo-seisakusho.co.jp

■東京営業所 東京都北区田端新町3-37-3 〒114-8538
 Phone: 03-3800-3330
 Fax: 03-3893-7065
 Email: tky-sales@sankyo-seisakusho.co.jp

■静岡出張所 静岡県菊川市本所2290 〒439-0018
 Phone: 0537-36-5715
 Fax: 0537-36-2381
 Email: ngy-sales@sankyo-seisakusho.co.jp

■名古屋営業所 愛知県名古屋市中区福江1-3-3 〒466-0059
 Phone: 052-857-0577
 Fax: 052-883-5188
 Email: ngy-sales@sankyo-seisakusho.co.jp

■台湾支店 日商三共股份有限公司 台湾分公司
 臺灣42876臺中市大雅區三和里建興路152巷21號
 Phone: +886-(0)4-2359-4048
 Fax: +886-(0)4-2359-4720
 Email: tw-sales@rollerdrive.com

■大阪営業所 大阪府東大阪市長田東1-1-10 〒577-0012
 Phone: 06-6618-7000
 Fax: 06-6618-7001
 Email: osk-sales@sankyo-seisakusho.co.jp



株式会社
三共製作所

<https://www.sankyo-seisakusho.co.jp>

※本製品の仕様は予告なく変更する場合がありますので、ご注文の際は弊社営業までご連絡ください。
 本カタログに記載されている機構の一部、商標、画像、図面等の特許権、著作権は全て(株)三共製作所に属します。
 Variaxは(株)三共製作所の登録商標です。

販売店