

プレス用高性能サーボフィーダ

# **Variax OPUS 1 Series**

*The Ultimate Servo Feeder*



# 究極のサーボフィーダ

## The Ultimate Servo Feeder



サーボ式



ロール



PAT.PEND.

## Variax OPUS 1 Series

Variax OPUS1シリーズはハイブリット車やPHEV車、EV車用のモータコア製造ラインに最適なプレス用高性能サーボフィーダです。高性能サーボモータとロールを一体構造にすることで、世界トップクラスの性能を実現しました。

駆動用サーボモータは独自カム曲線で動作させ、上下ロール駆動とリリース機構部にもサーボモータとカム曲線を採用し、薄板や軟材への対応を可能にしました。また、OPUS1シリーズの制御には、モニター機能、診断機能と大型モニターを搭載、通信機能により離れた場所から状況確認が可能となり、操作性にも配慮しました。

### 特長

- 高速・高精度・多機能を追求したハイエンドモデル
- 通信機能により離れた場所から状況確認が可能
- 優れた操作性、セキュリティシステム
- 多様な表示機能
- 言語、規格、サービスのグローバル対応
- 幅広材、薄材、軟材を送ることが可能

#### 主要機能

高速ストローク

max.  
1000min<sup>-1</sup>

高速送り

max.  
100m/min以上

材料巾

max.  
650mm

#### 材料形状適合

薄板



異形材



線材



プレス用高性能サーボフィーダ

## Variax OPUS 1 Series

**OPUS 1 -200**

**OPUS 1 -300**

**OPUS 1 -450**

**OPUS 1 -650**



### 周辺機器

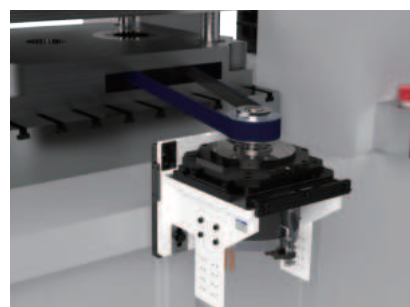
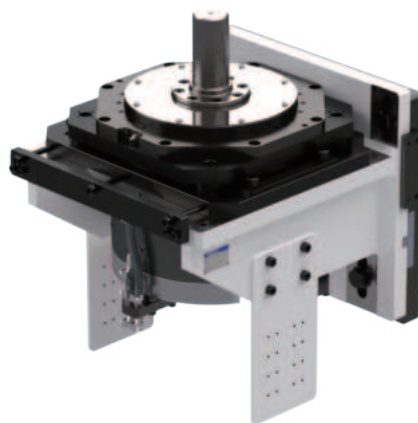
自動車向けモータコア転積金型駆動装置

## Servo-dex EVR1 Series

**EVR1-230**

**EVR1-310**

Servo-dex EVR1シリーズはハイブリット車やPHEV車、EV車用のモータコア製造プレスラインに最適なモータコア転積金型駆動装置です。高性能サーボモータを直結することにより、転積積層を高速・高トルク駆動するとともに、転積角度を自由に設定できます。停止時の振動を抑えて高精度位置決めすることにより、金型のメンテナンスを軽減します。サーボモータとカム曲線の融合により、高速性ならびに様々な転積が可能で高品質のモータコアの生産性向上に貢献いたします。



### 特長

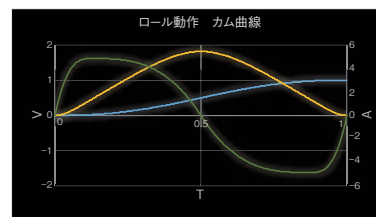
- 高速・高精度・多機能を追求したハイエンドモデル
- 任意な転積角度設定、モータコアのスキュー加工にも対応
- 通信機能により離れた場所から状況確認が可能
- 高精度位置決めにより金型寿命を向上
- サーボフィーダとサーボデックス(転積装置)の組合せでモータコアラインの最適化を実現
- 金型負荷に応じた最適なチューニングが可能

## 自動車向けモータコア製造プレスラインに適した性能

- 高性能サーボモータ、独自のカム曲線を採用することにより、高速(100m/min以上)で高精度( $\pm 0.03\text{mm}$ 以下)な材料送りを実現
- 生産性や歩留まり向上に貢献



高性能モータ



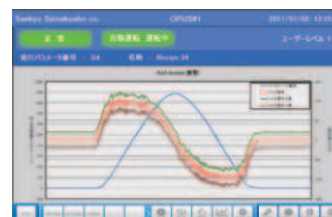
独自のカム曲線

## 通信機能により離れた場所から状況確認が可能

- CC-Link IEの通信接続によりOPUS 1の状態確認や送り番号切り替えが可能(オプション)
- プレスI/Oと合わせて使用する事により安全なシステム構築が可能(オプション)



自動運転画面



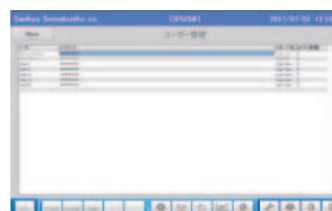
モータトルク波形

## 優れた操作性、セキュリティシステム

- 15インチの大型タッチパネル採用し、操作性と視認性を向上
- 5段階のユーザ権限をパスワードで管理



15インチタッチパネル



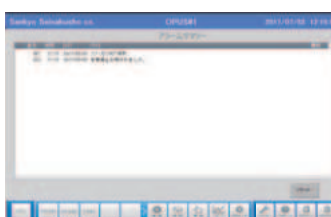
ユーザ管理

## 抜群の品質と信頼性

- 送り装置の開発から40年の実績と独自技術の開発により、確実に安定した稼働を保証
- 送り精度 $\pm 0.03\text{mm}$ を実現
- プレス振動からの保護構造(PAT.)
- 送り装置を守る制振設計構造(PAT.)

## 安全機能

- 非常停止信号入力があった場合、モータ動力を遮断し急停止
- 手動操作速度制限とホールドツウランに対応
- ジャミング時ロール開放機能(オプション)
- 材料末端検知信号出力(オプション)



アラーム画面



JOG画面



## 多様な表示機能

- モータ温度とトルク実効値の表示
- 送り長さ、送り角度、リリース角度、グリップ力の表示
- 送り装置の送り範囲やリリース範囲の表示
- プレス機械の現在角度または速度の表示



自動運転画面



モータトルク波形

## 幅広材、薄材、軟材を送ることが可能

- 両ロール駆動の採用により低グリップ力で確実な材料搬送が可能



## 言語、規格、サービスのグローバル対応

- 言語：日本語、英語、中国語、スペイン語、韓国語
- IEC規格、CE規格（オプション）、UL規格（オプション）
- 日本、アメリカ、中国、韓国、タイ、インドにサービスマン常駐



## プレスへの取り付けが容易

- プレスへの側面取付、架台取付を標準化



取付面



側面取付プレート（オプション）

- 本体はプレス左右取付を共通化



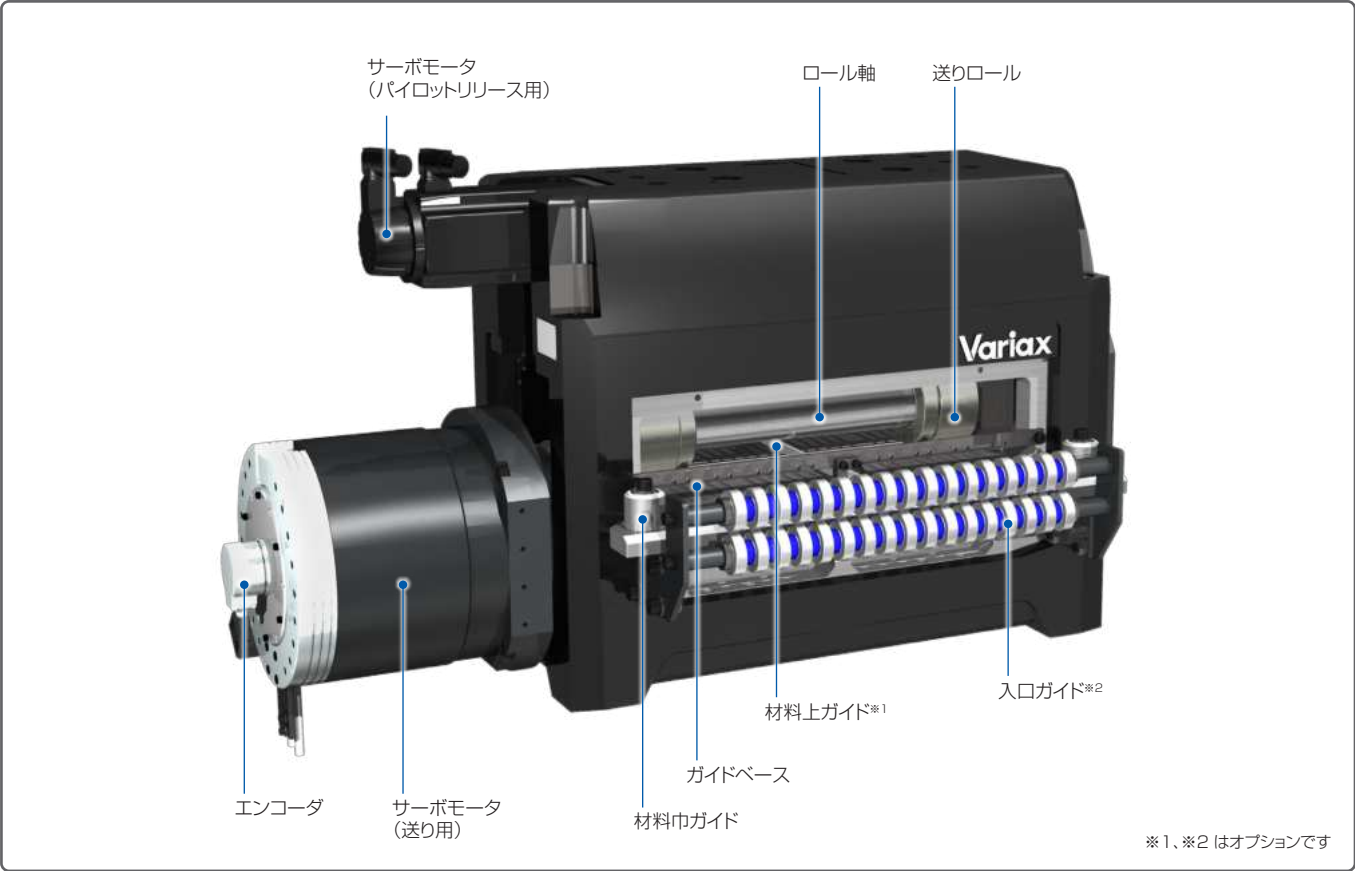
## ロールのクリーニング性を大幅に改善

- 大開口部によりロールへのアクセスが容易



# 本体仕様

## 各部名称



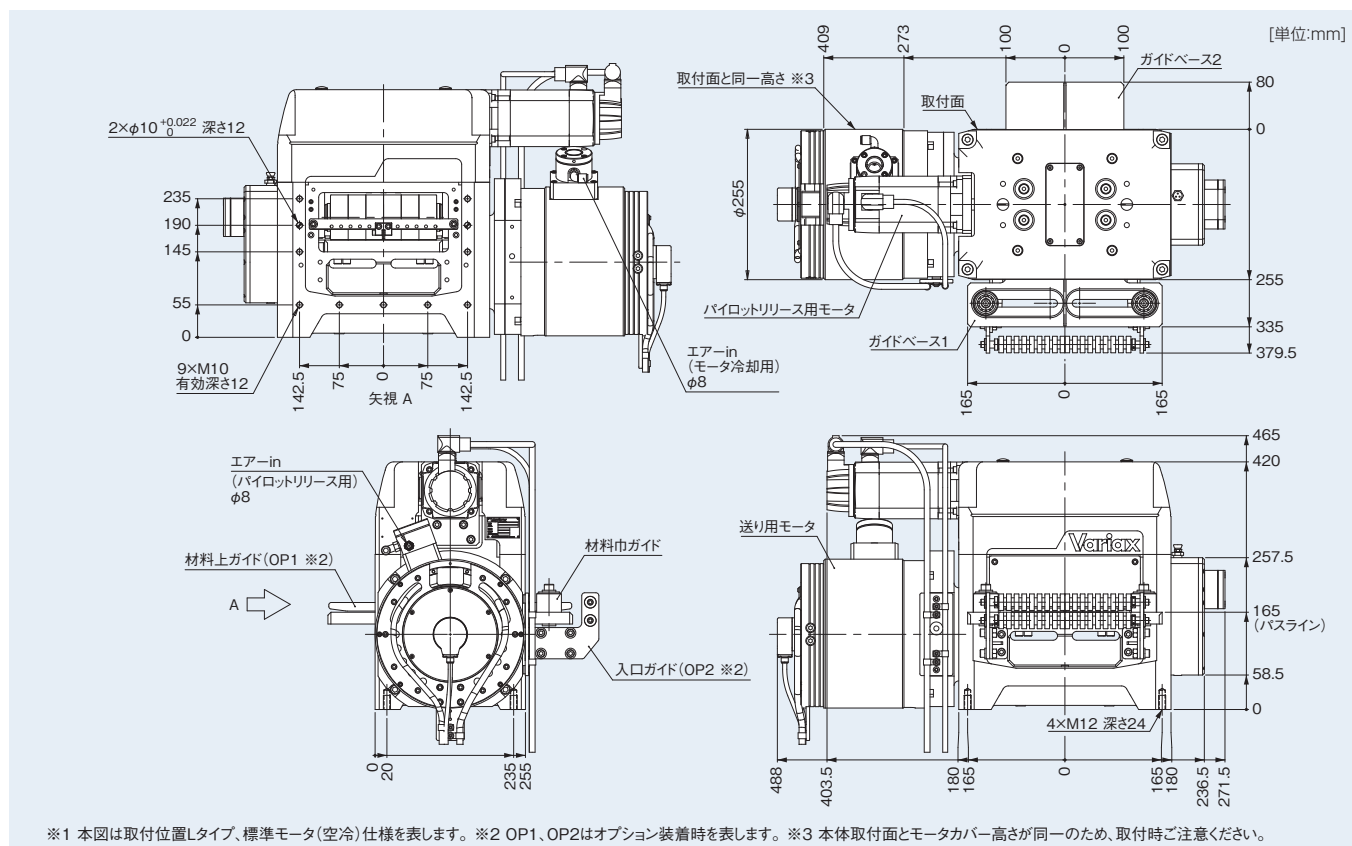
## 仕様表

型式	単位	OPUS1-200	OPUS1-300	OPUS1-450	OPUS1-650
送り長さ	mm	1～200(999)	1～300(999)	1～450(999)	1～650(999)
材料厚	mm	max 2			
グリップ力	N	min 1,500 ～ max 3,000		min 3,000 ～ max 5,000	
パイロットリリース量	mm	0.1			
ロールオープン量	mm	Max 2.5		Max 3	
材料巾	mm	max 200	max 300	max 450	max 650
最大ストローク数	min <sup>-1</sup>	1,000		500	
パイロットリリース最小角度	deg	90		50	
最大送り速度	m/min	標準モータ空気冷却:～70,標準モータ水冷却:70以上, ハイパワーモータ水冷却:80以上		標準モータ空気冷却:～100,標準モータ水冷却:100以上, ハイパワーモータ水冷却:120以上	
繰返し精度	mm	±0.03			
使用空気量	ℓ/min	200*3			
使用空気圧	MPa	0.5～0.6			
本体質量	kg	220	240	415	480
塗装色		N1.5(ブラック)			

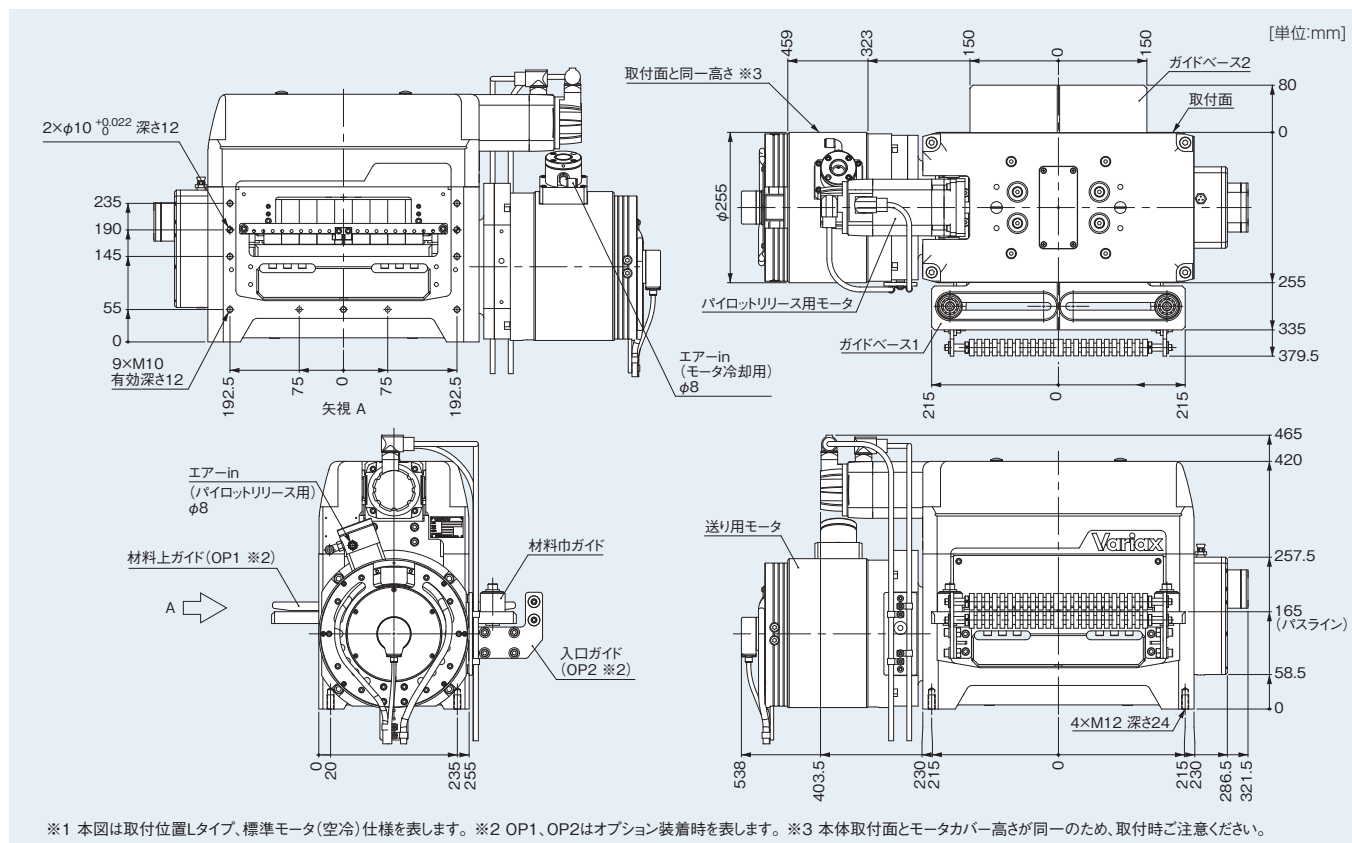
※1 送り能力線図を別途確認してください。  
※2 モータ水冷却仕様の場合、冷却装置(チラー)やホースの準備が必要です。  
ホースはホース内径φ9mmのものをご準備ください。  
お客様にて冷却装置(チラー)をご準備いただく場合、下記能力の冷却装置(チラー)を選定してください。  
○冷却能力: 標準モータ 1.5kW 以上、ハイパワーモータ 4.2kW 以上    ○使用最低循環量: 7.0 L/min    ○設定温度 :35℃以下    ○チラー及び配管は銅レス仕様を選定してください。  
※3 モータ空気冷却仕様の場合、冷却に使用する空気量です。(冷却空気供給量により能力は変化します。)

# 寸法図 OPUS1-200/300

## OPUS1-200

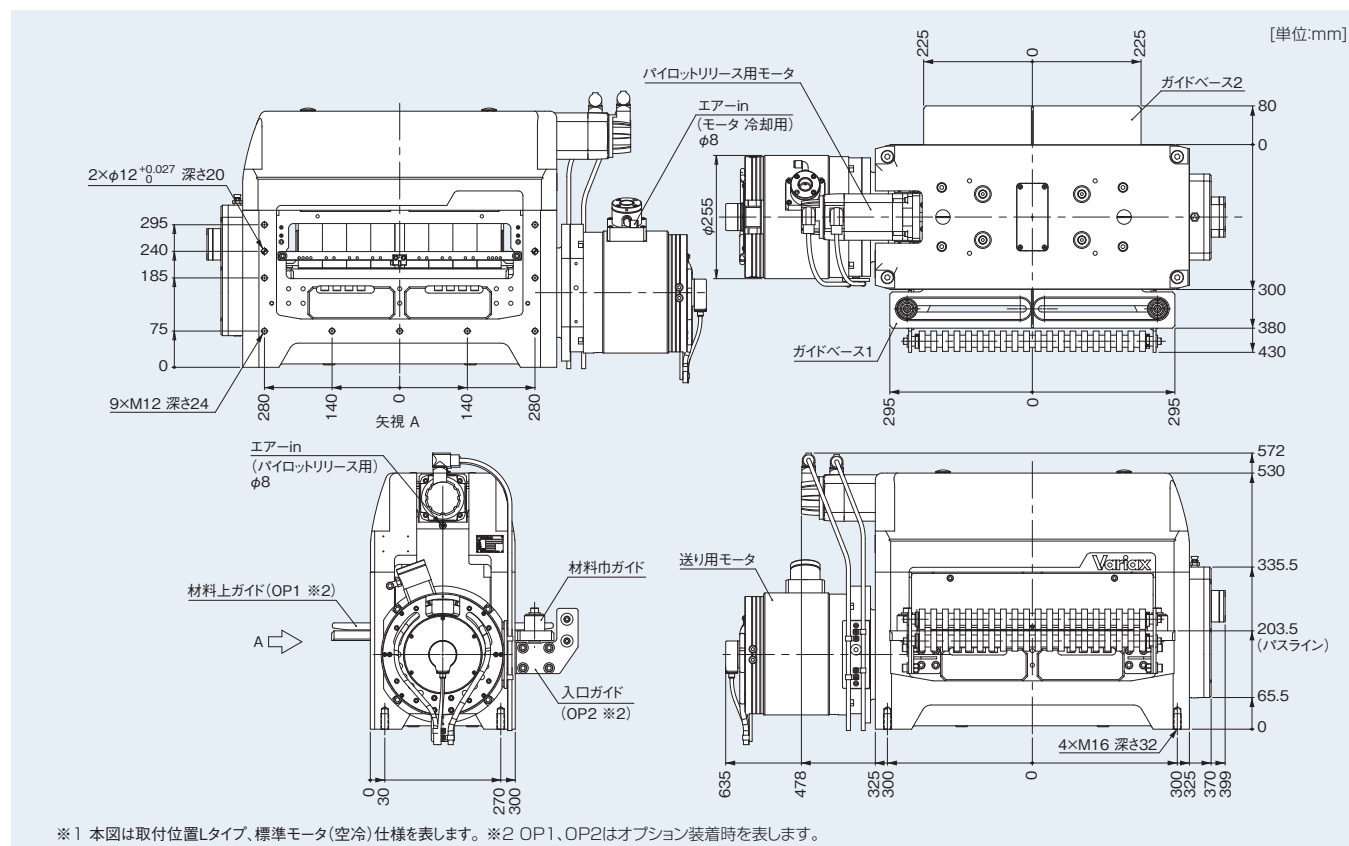


## OPUS1-300

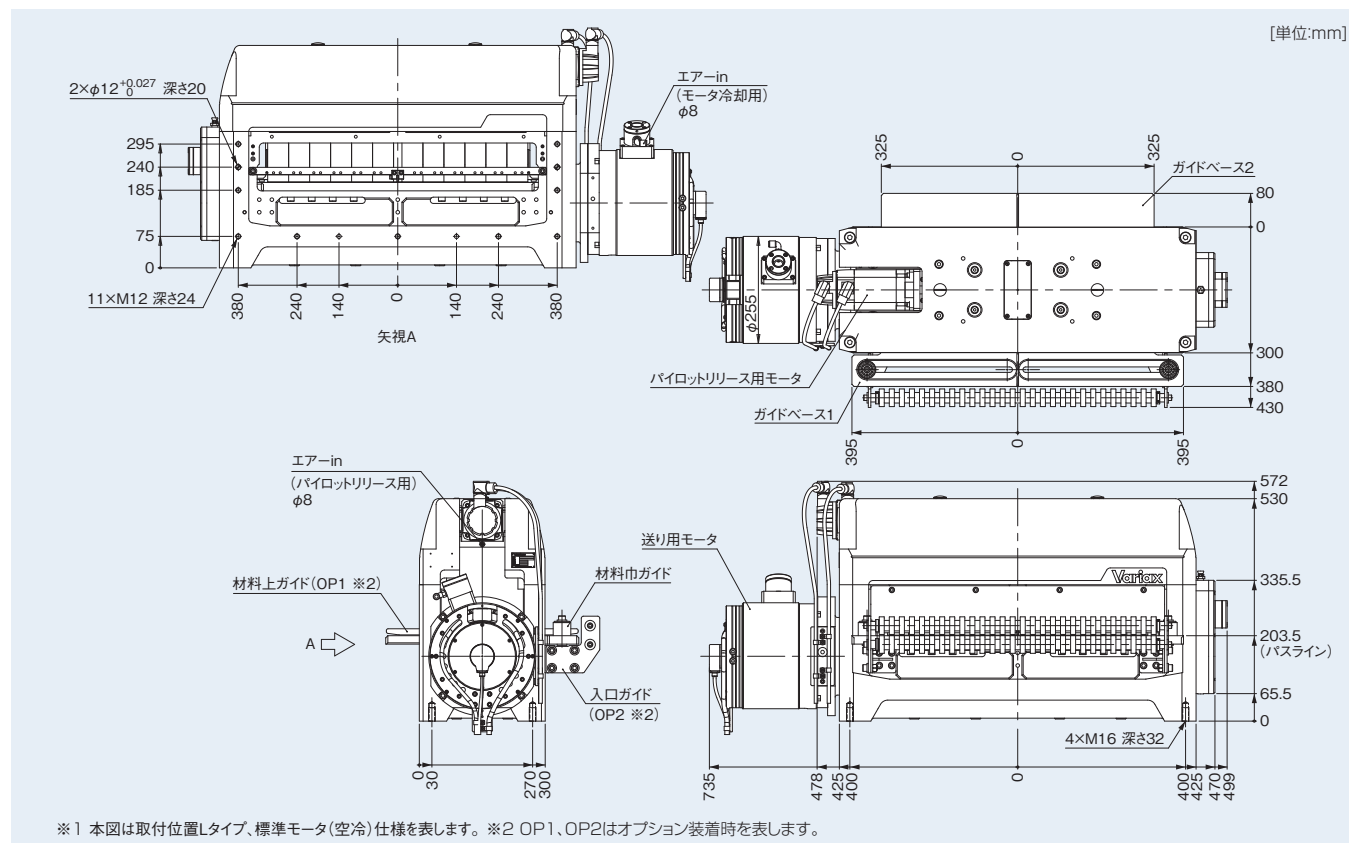


## 寸法図 OPUS1-450/650

## OPUS1-450



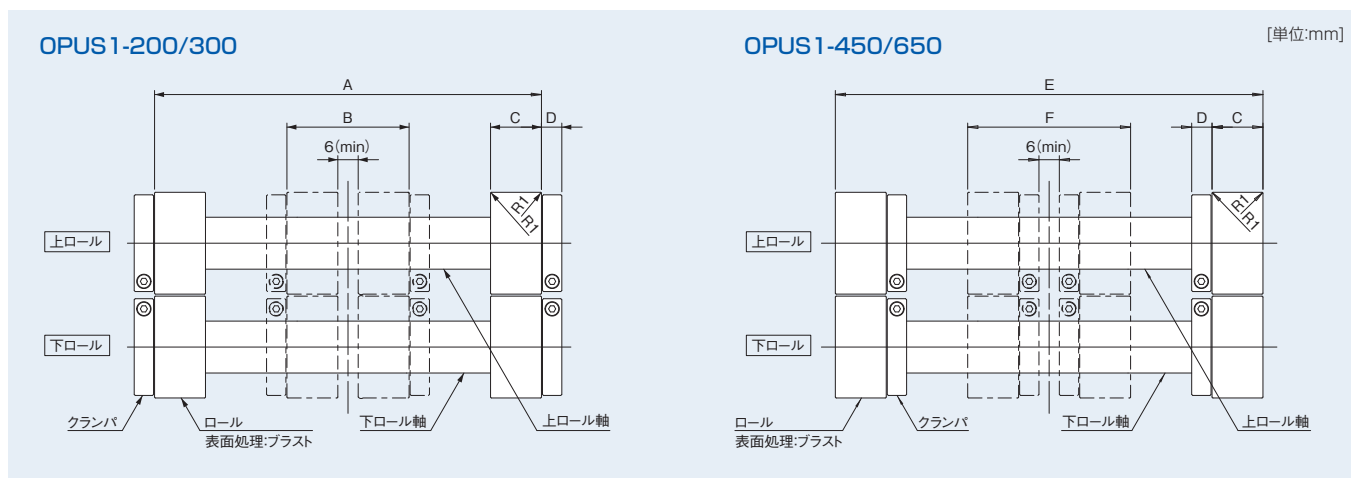
## OPUS1-650



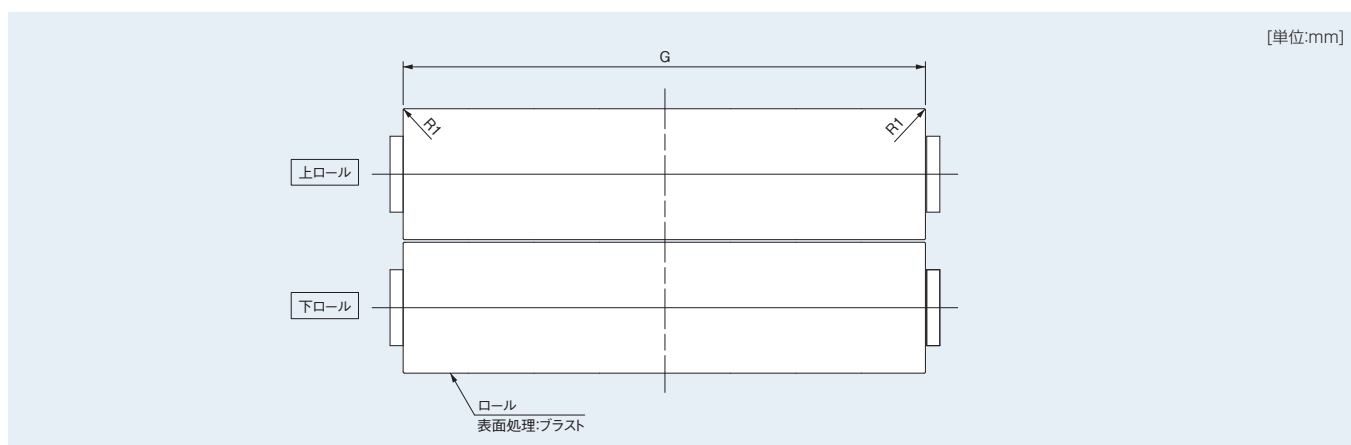


# 寸法図 ロール

## セパレートロール寸法(標準)



## 1体型ロール寸法(オプション)

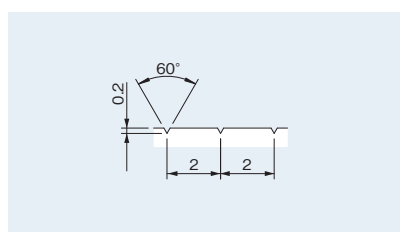


## 寸法表

サイズ	A	B	C	D	E	F	G
OPUS1-200	159	66	30	16	—	—	180
OPUS1-300	259	66	30	16	—	—	270
OPUS1-450	—	—	50	20	420	146	420
OPUS1-650	—	—	50	20	620	146	620

※1 ロール(セパレート／1体型)の表面仕様は、3種類(プラスト／V溝／フラット)あり、V溝の場合はV溝詳細図をご参照ください。

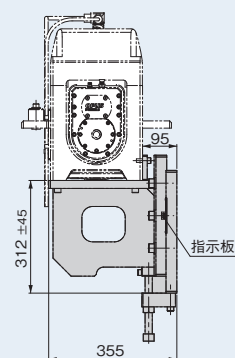
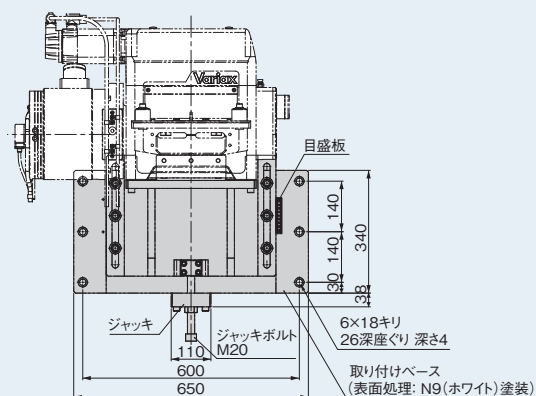
## V溝詳細図



# 寸法図 取付部品(オプション)

## OPUS1-200

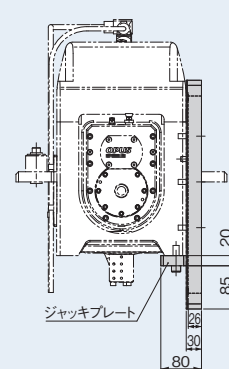
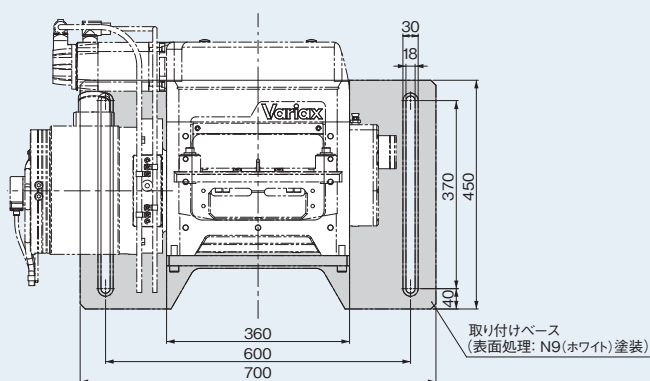
下面取付



[単位:mm]

質量:117.5kg

背面取付

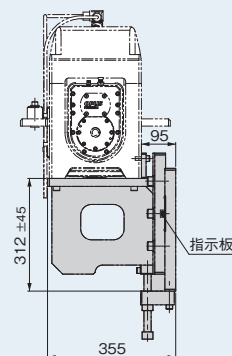
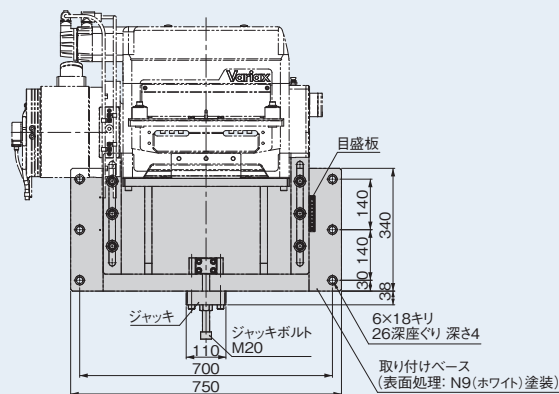


[単位:mm]

質量:56kg

## OPUS1-300

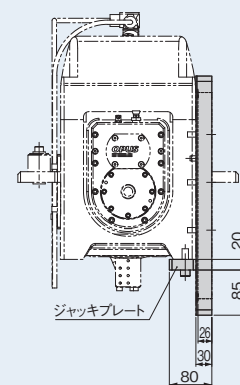
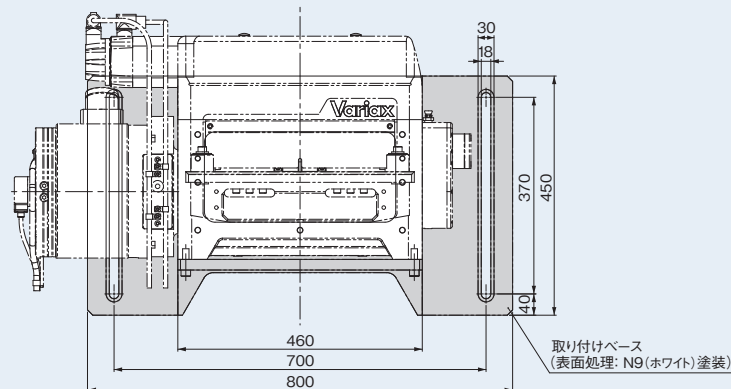
下面取付



[単位:mm]

質量:136kg

背面取付



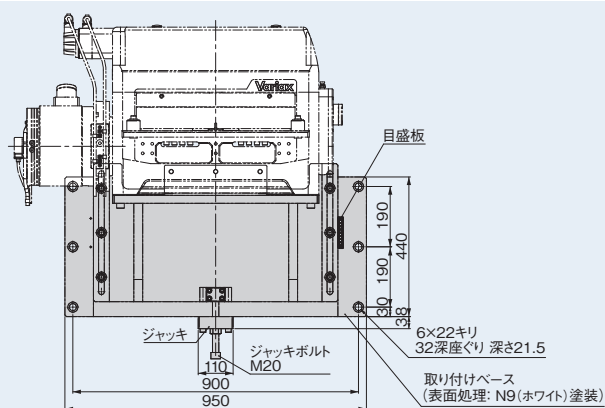
[単位:mm]

質量:61.5kg

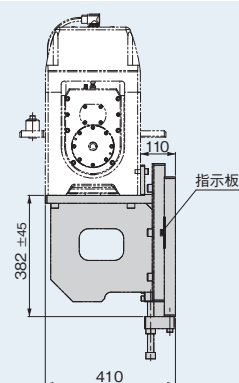
※ ジャッキ部品等はお客様にてご準備願います。

# OPUS 1-450

下面取付

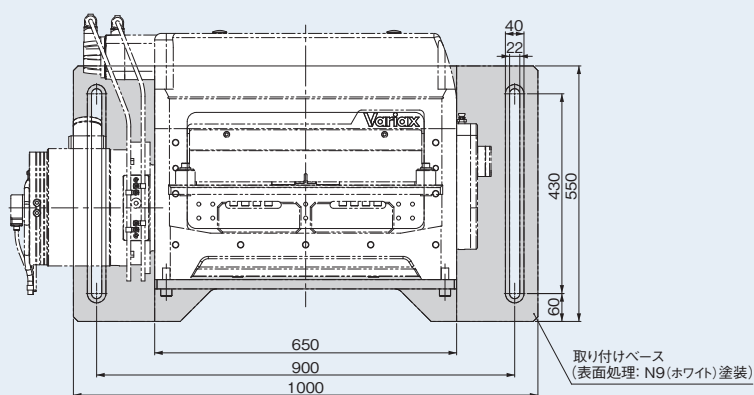


[单位:mm]

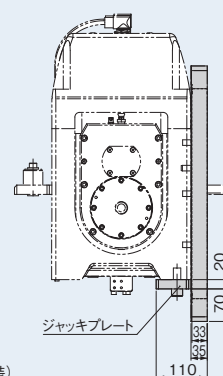


質量:267.5kg

背面取付



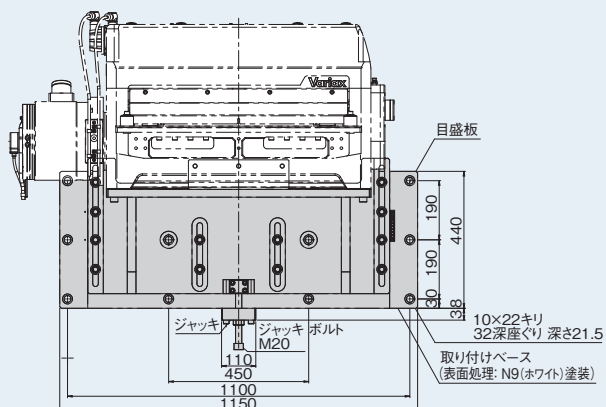
[単位:mm]



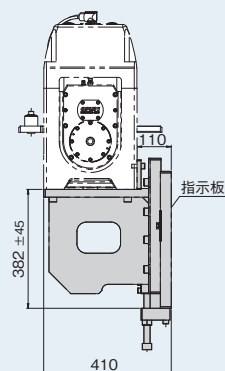
質量:108kg

# OPUS 1-650

下面取付

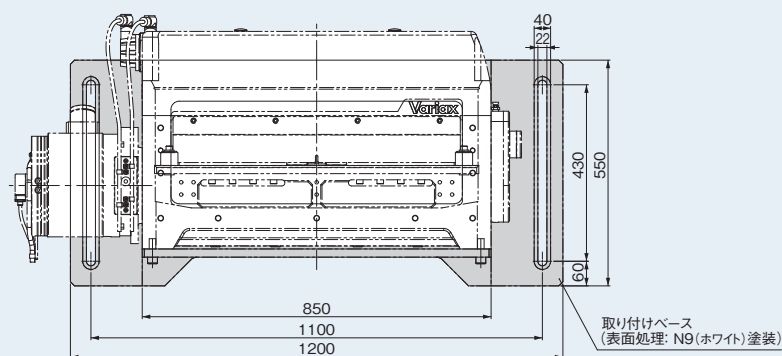


[単位:mm]

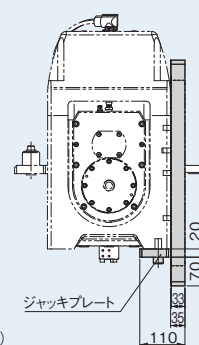


質量:314kg

背面取付



[單位:mm]

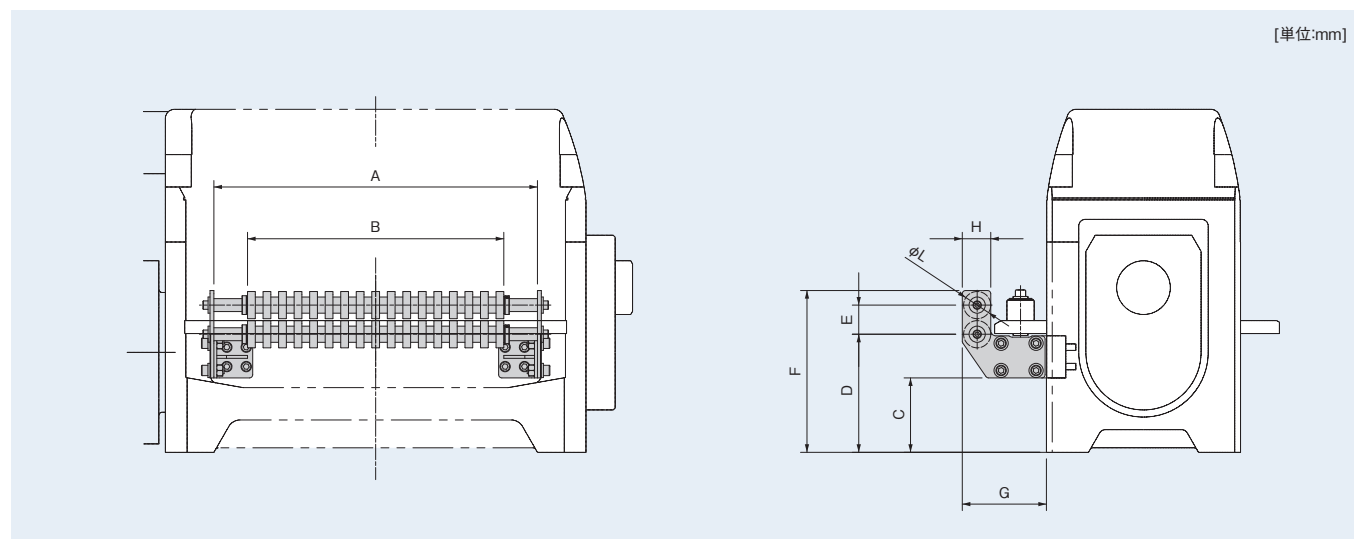


質量:123kg

※ ジャッキ部品等はお客様にてご準備願います。

# 寸法図 入口ガイド(オプション)

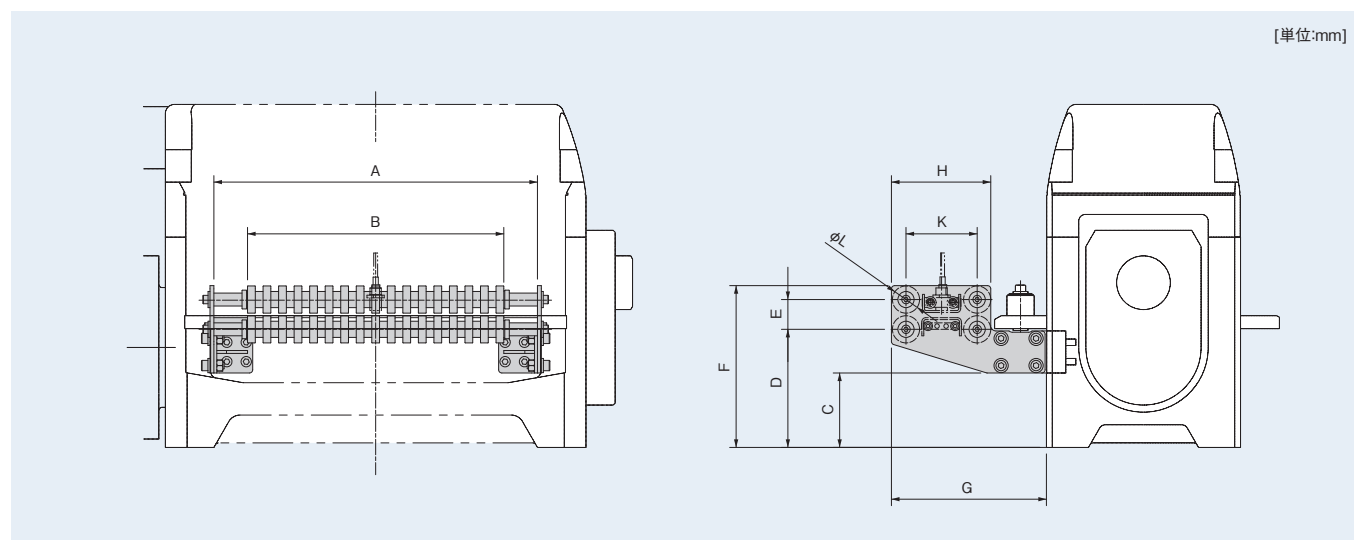
## 入口ガイド ローラ1軸仕様



## 寸法表

サイズ	A	B	C	D	E	F	G	H	L
OPUS1-200	255	224	86	151	31±2	198	124.5	29	28
OPUS1-300	355	302	86	151	31±2	198	124.5	29	28
OPUS1-450	500	468	115	182.5	45±2	250	130	44	42
OPUS1-650	700	660	115	182.5	45±2	250	130	44	42

## 入口ガイド ローラ2軸仕様

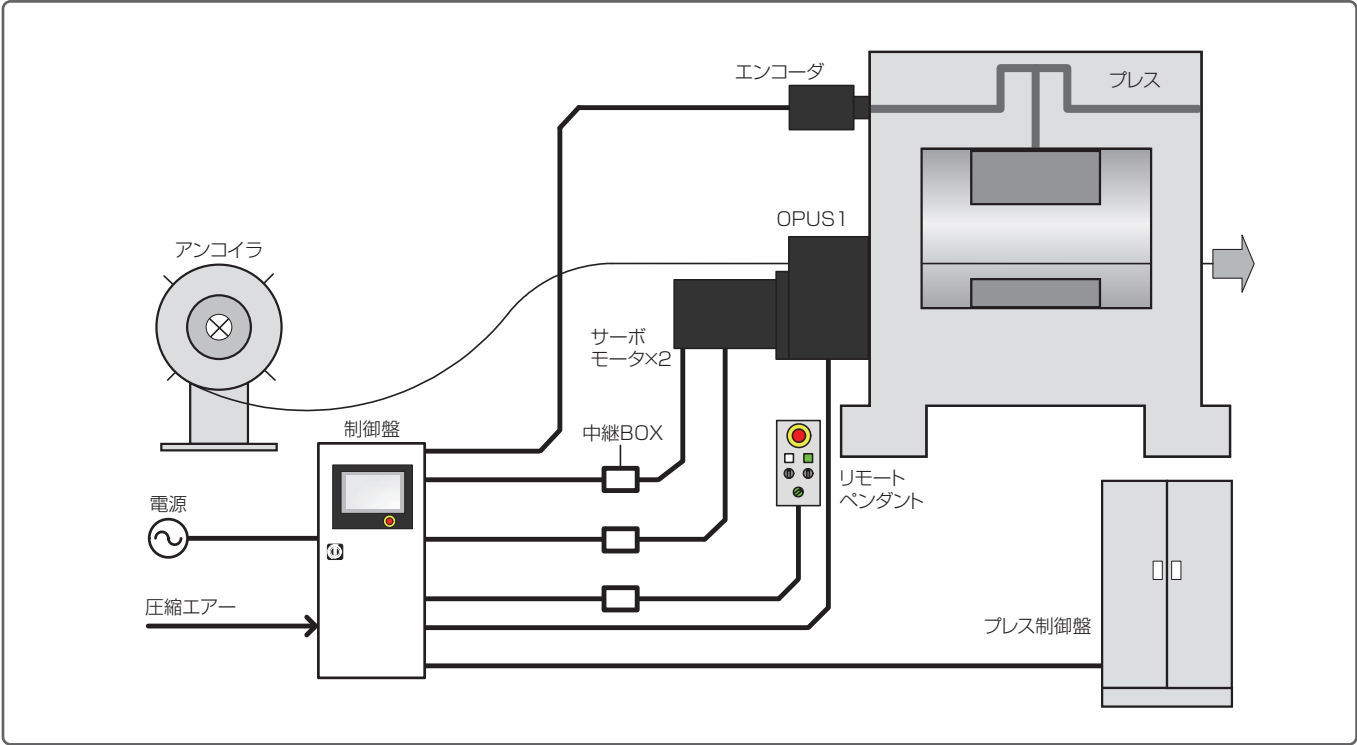


## 寸法表

サイズ	A	B	C	D	E	F	G	H	K	L
OPUS1-200	255	224	86	151	31±2	198	219.5	124	95	28
OPUS1-300	355	302	86	151	31±2	198	219.5	124	95	28
OPUS1-450	500	468	115	182.5	45±2	250	239.5	153.5	110	42
OPUS1-650	700	660	115	182.5	45±2	250	239.5	153.5	110	42

# 制御部仕様

## 制御構成図



## 制御仕様表

電気仕様	標準モータ仕様	ハイパワーモータ仕様
供給電源※1	三相4線式 AC380～480V ±10% 50/60Hz	
電源容量	20.78kVA 30A	48.5kVA 70A
サーボモータ容量	送りモータ:14.5kW相当 リリースモータ1.4kW相当	送りモータ:30kW相当 リリースモータ1.4kW相当

※1 供給電源がAC200Vの場合、またはN(ニュートラル)接続が無い場合は、オプションの外部トランスが必要です。  
(三相3線式 AC200 ⇒ 三相4線式 AC400昇圧)

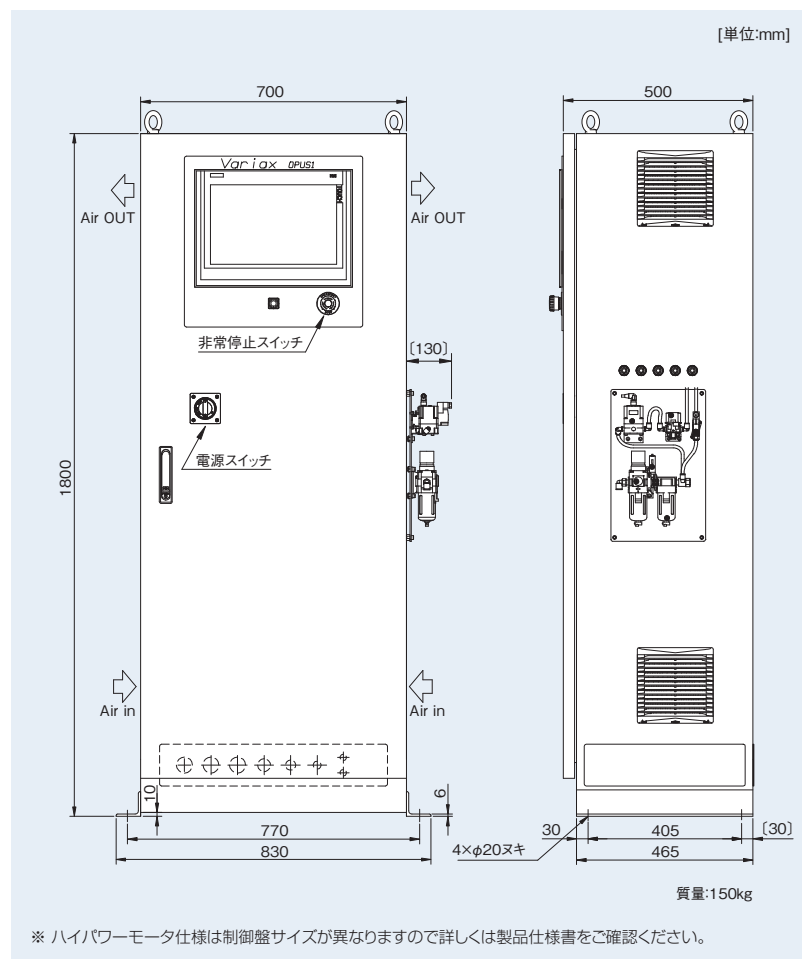
制御盤仕様	標準モータ仕様	ハイパワーモータ仕様
サイズ/重量	H:1800mm W:700mm D:500mm / 150kg	H:1800mm W:900mm D:550mm / 220kg
塗装	N9(ホワイト)	N9(ホワイト)
規格	IEC / CE / UL	IEC / UL

主要機能	
ユーザインターフェイス	タッチパネル(15インチ)、 リモートペンダント
タッチパネル言語	日本語 / 英語 / 中国語 / スペイン語 / 韓国語
パラメータ登録数	200個
運転操作モード	自動運転 パラメータ番号を選択し自動運転が可能。
	手動操作 設定速度にてJOGと工程送りが可能、ロール開閉操作が可能。
	パラメータ 各種パラメータの設定が可能。
安全機能	非常停止信号入力があった場合にモータ動力を遮断し急停止します。 モータ急停止の安全度はIEC61508によるSIL2 (Safety integrity level 2) 安全カテゴリは3相当。
セキュリティ機能	ユーザレベル5段階(パスワード管理)
クランク軸エンコーダ	1:1取り付け(防振取り付けキット付き)
連結仕様	最大5連結(OPUS1: 2台+EVR1: 2台+SCR1: 1台)

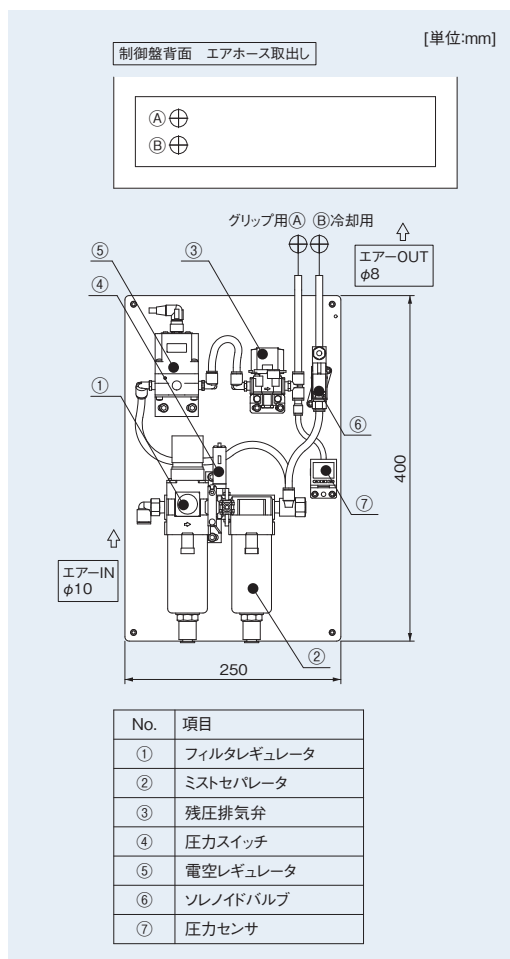


# 制御盤寸法図

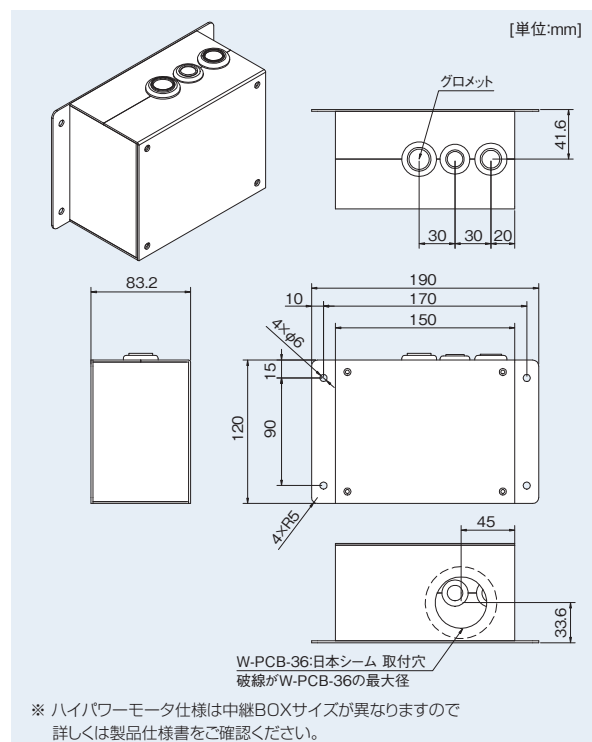
## 制御盤寸法図



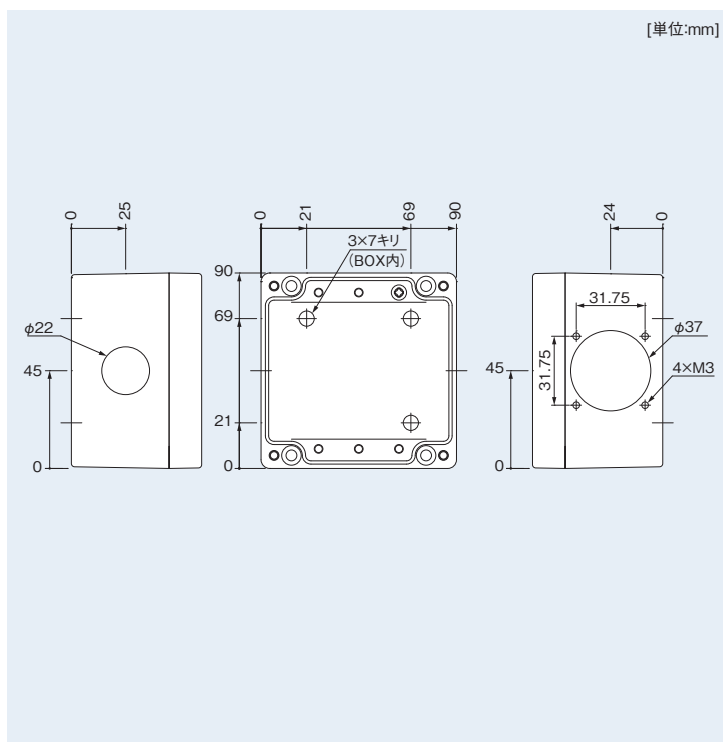
## エアー機器



## 中継BOX(モータ・エンコーダケーブル用)

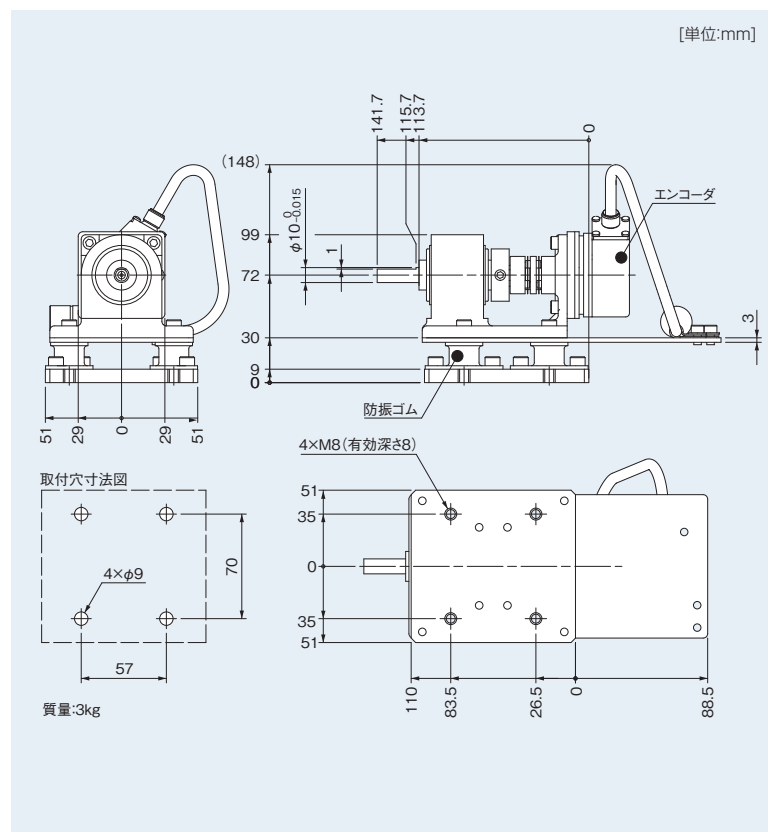


## 中継BOX(リモートペンダント用)

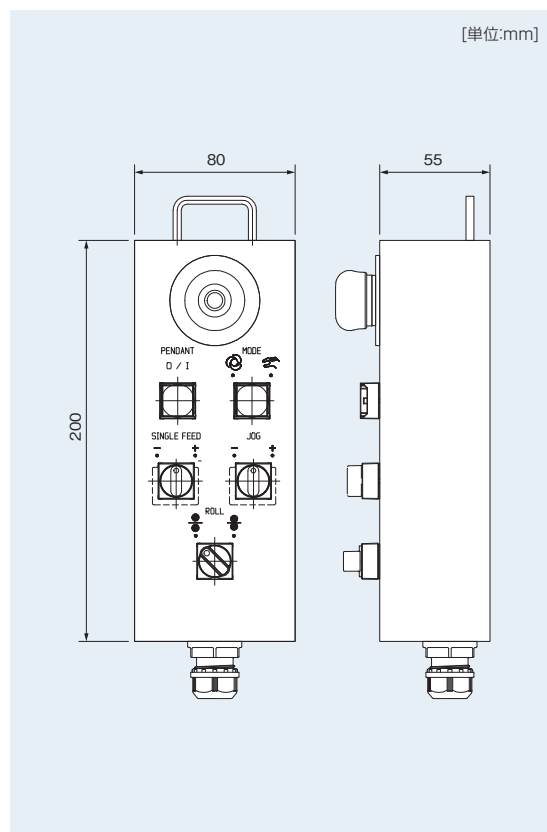


# 制御部寸法図

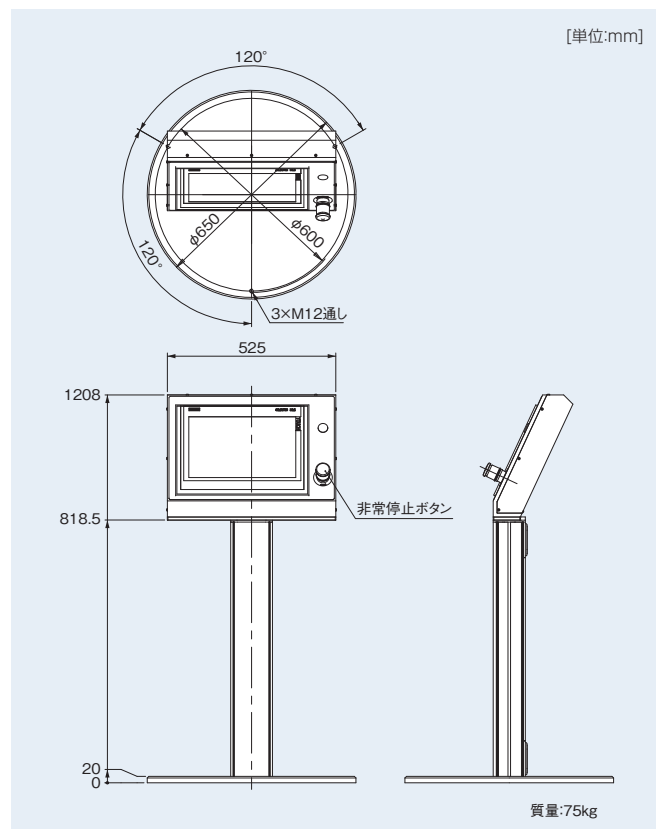
## エンコーダユニット(プレス取付用)



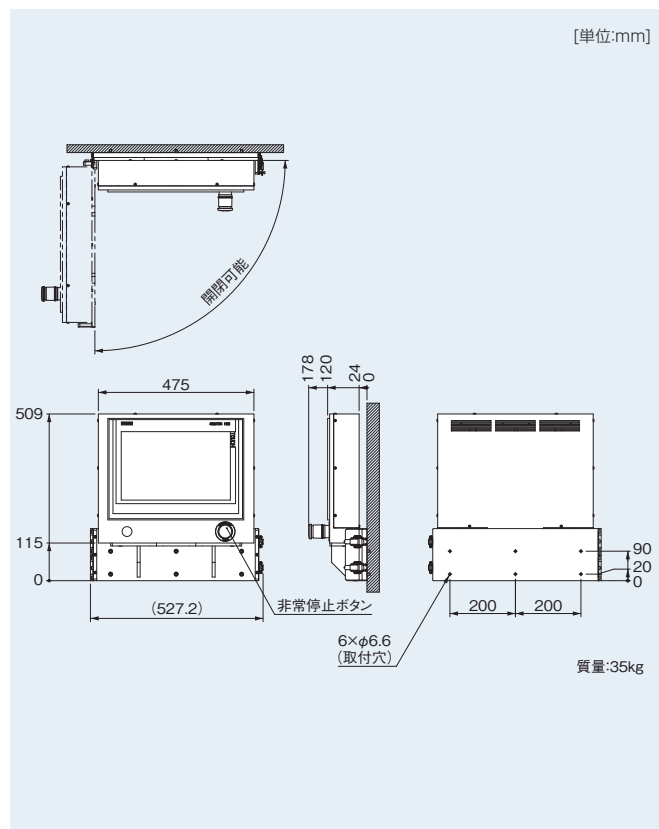
## リモートペンダント



## パネルスタンド(オプション)



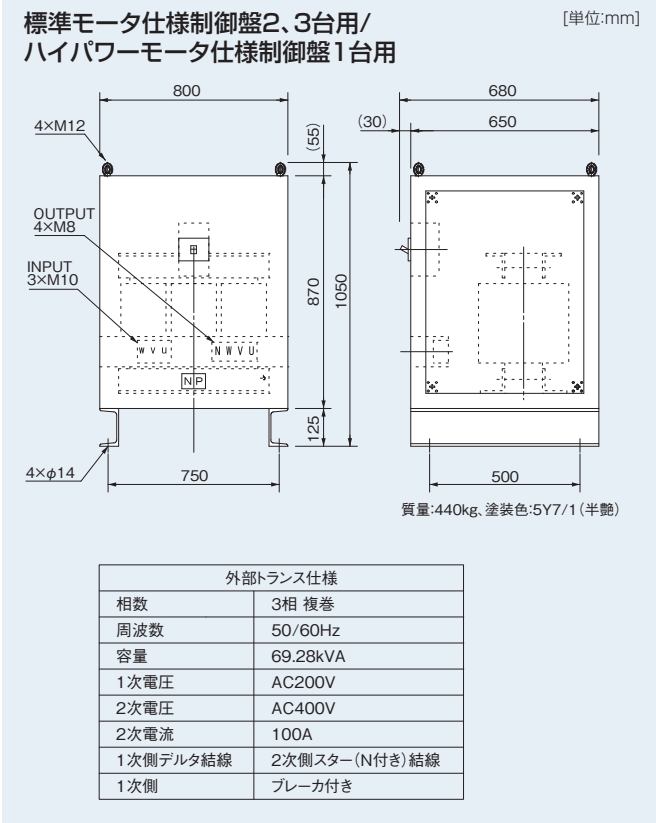
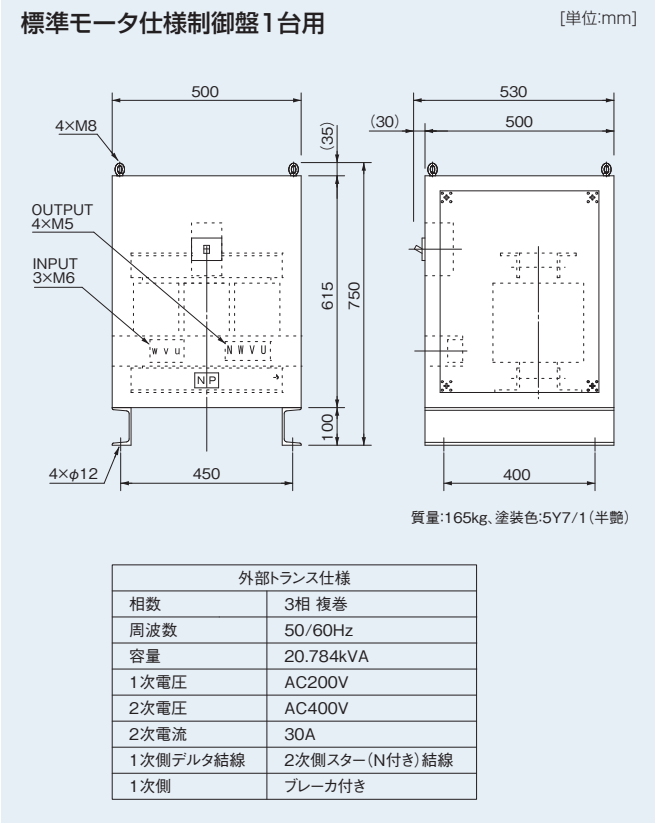
## パネル壁掛け(オプション)



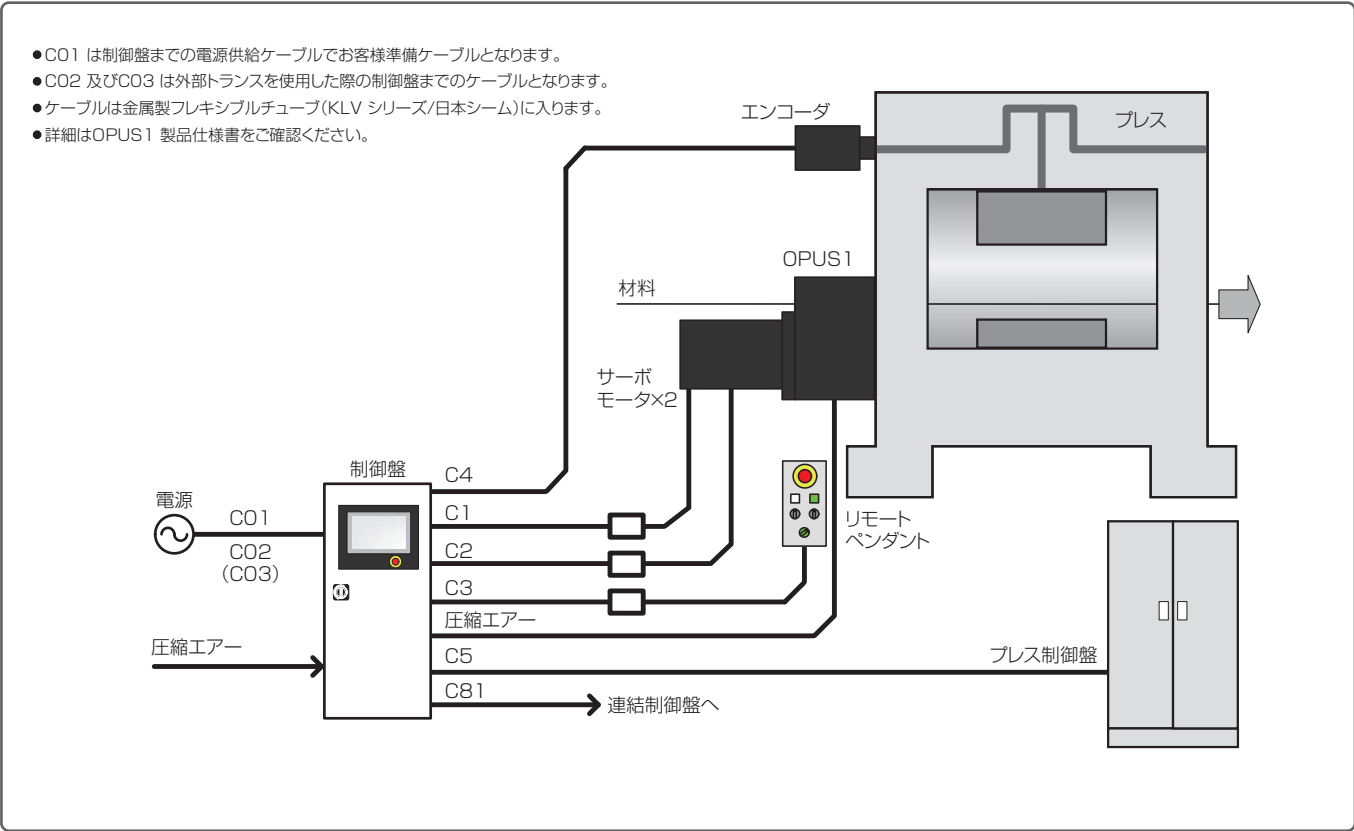
# 制御部寸法図

## 外部トランス(オプション)

お客様の供給電源がAC200Vの場合、またはN(ニュートラル)接続が無い場合は、オプションの外部トランスが必要です。



## チューブ&ケーブル



# 製品コード 本体

## 本体コード

1	<b>OPS1-200</b>	2	<b>H</b>	—	3	<b>SB</b>	4	<b>150</b>	—	5	<b>L</b>
---	-----------------	---	----------	---	---	-----------	---	------------	---	---	----------

1	2	3	4	5
型式	モータ仕様	送りロール	ロール設定幅 [mm]* <sup>1</sup>	モータ 取り付け方向* <sup>2</sup>
<b>OPS1-200</b> OPUS1-200 <b>OPS1-300</b> OPUS1-300 <b>OPS1-450</b> OPUS1-450 <b>OPS1-650</b> OPUS1-650	<b>無記入</b> 標準 <b>H</b> ハイパワー モータ	<b>SB</b> セパレート、プラスト(標準) <b>SV</b> セパレート、V溝(オプション) <b>SF</b> セパレート、フラット(オプション) <b>LB</b> 1体型、プラスト(オプション) <b>LV</b> 1体型、V溝(オプション) <b>LF</b> 1体型、フラット(オプション)	<b>66~159</b> OPUS1-200 <b>66~259</b> OPUS1-300 <b>146~420</b> OPUS1-450 <b>146~620</b> OPUS1-650	<b>L</b> 左側取り付け <b>R</b> 右側取り付け

6	<b>A</b>	7	<b>FW</b>	—	8	<b>A</b>	9	<b>G</b>	10	<b>/X</b>
---	----------	---	-----------	---	---	----------	---	----------	----	-----------

6	7	8	9	10
モータ冷却* <sup>4</sup>	ガイドベース	規格	バージョン* <sup>3</sup>	標準/特注
<b>A</b> 空気冷却 <b>W</b> 水冷却	<b>FW</b> フラット(材料巾ガイド付き) <b>GW</b> 縦溝(材料巾ガイド付き) <b>FF</b> フラット <b>GF</b> 縦溝	<b>A</b> なし(標準) <b>C</b> CE規格(オプション) <b>U</b> UL規格(オプション)	<b>G</b> 設計バージョン	<b>無記入</b> 標準 <b>/X</b> 特注

※1 セパレートロール仕様の場合のみ設定幅をご指定ください。(1mm単位)  
指定がない場合は最小幅になります。(1mm単位)  
またオプションの1体型ロールを選択した場合は、ロール幅の指定は不要です。  
※2 送り装置正面から見た場合のモータ取り付け方向になります。  
※3 バージョンは設計変更の際に上がり、予告なく変更する場合があります。  
※4 ハイパワーモータ仕様の場合のモータ冷却は水冷却仕様です。

## 本体オプションコード(取付部品)

1	<b>OPS1-200</b>	—	2	<b>M</b>	—	3	<b>L001</b>
---	-----------------	---	---	----------	---	---	-------------

1	2	3
型式	取付部品	取付仕様
<b>OPS1-200</b> OPUS1-200 <b>OPS1-300</b> OPUS1-300 <b>OPS1-450</b> OPUS1-450 <b>OPS1-650</b> OPUS1-650	<b>M</b> 取付部品	<b>L001</b> 下面取付用 <b>B001</b> 背面取付用

# 製品コード 本体

## 本体オプションコード(材料上ガイド)

1	<b>OPS1-200</b>	–	2	<b>U1</b>
---	-----------------	---	---	-----------

1	2
型式	材料上ガイド
<b>OPS1-200</b> OPUS1-200	<b>U1</b> セパレートロール用(センター1本)
<b>OPS1-300</b> OPUS1-300	<b>U2</b> セパレートロール用(センター1本・サイド2本)
<b>OPS1-450</b> OPUS1-450	<b>U3</b> フルカバータイプ
<b>OPS1-650</b> OPUS1-650	<b>U4</b> フルカバータイプ(ガイドベース端面まで)

## 材料上ガイド

		入口側	出口側
<b>U1</b>			
			セパレートロール用センターガイド
<b>U2</b>			
			セパレートロール用センターガイド
			セパレートロール用サイドガイド
<b>U3</b>			
			フルカバーガイド
<b>U4</b>			
			フルカバーガイド
		※材料巾ガイドは使用できません。 PUSH/PULL仕様の場合、 PULL側での使用を推奨いたします。	



# 製品コード 本体

## 本体オプションコード(入口ガイド)

1	<b>OPS1-200</b>	—	2	<b>E1</b>	3	<b>A</b>
---	-----------------	---	---	-----------	---	----------

1	2	3
型式	入口ガイド	センサ仕様 <sup>※1</sup>
<b>OPS1-200</b> OPUS1-200 <b>OPS1-300</b> OPUS1-300 <b>OPS1-450</b> OPUS1-450 <b>OPS1-650</b> OPUS1-650	<b>E1</b> ローラ型(1列) <b>E2</b> ローラ型(2列)	<b>無記入</b> センサ取り付けなし <b>A</b> 近接センサ取り付けタイプ(センサ取付ステー: M18×1(細目)) <b>B</b> 光電センサ取り付けタイプ

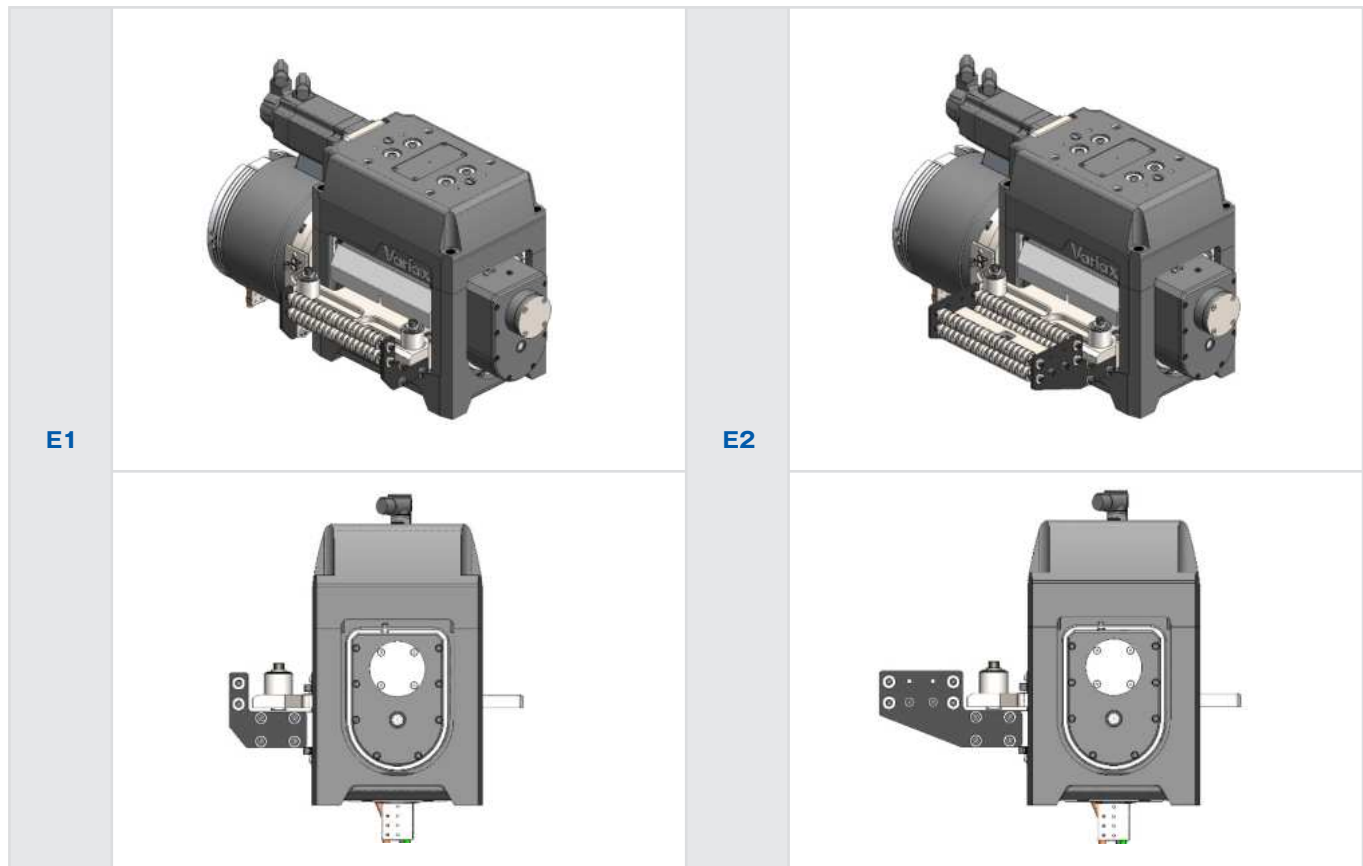
—	4	<b>A</b>	5	<b>/X</b>
---	---	----------	---	-----------

4	5
センサ型式 <sup>※2</sup>	標準／特注
センサ仕様: A(近接センサ)	センサ仕様: B(光電センサ)
<b>A</b> E2E-X5B1D18(OMRON製・PNP) <b>B</b> E2E-X5C118(OMRON製・NPN)	<b>A</b> HP7-A14(azbil製・PNP) <b>B</b> HP7-A13(azbil製・NPN)
	<b>無記入</b> 標準 <b>/X</b> 特注

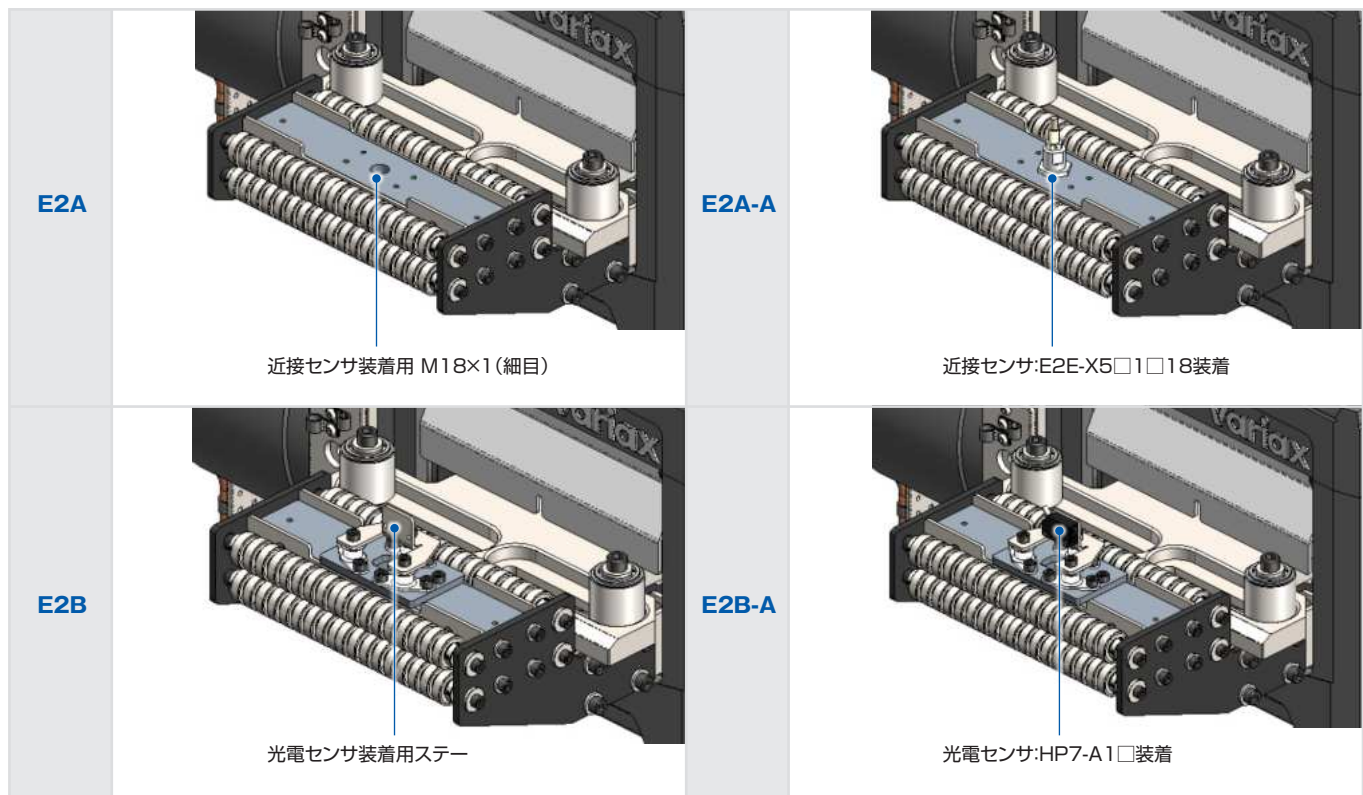
※1 ローラ型1列仕様はセンサの装着ができません。

※2 上記型式以外のセンサの場合は型式をご注文時にご連絡ください。

## 入口ガイド



## センサ仕様



# 製品コード 制御

## 制御コード

1	<b>OPS14020E</b>	2	<b>A</b>	3	<b>A</b>
---	------------------	---	----------	---	----------

1	2	3
型式	操作パネル位置	制御盤冷却方法
<b>OPS14020E</b> OPUS1-200 AC400V <b>OPS14030E</b> OPUS1-300 AC400V <b>OPS14045E</b> OPUS1-450 AC400V <b>OPS14065E</b> OPUS1-650 AC400V <b>OPS14420E</b> OPUS1-200 AC440V <b>OPS14430E</b> OPUS1-300 AC440V <b>OPS14445E</b> OPUS1-450 AC440V <b>OPS14465E</b> OPUS1-650 AC440V	<b>A</b> 制御盤(標準) <b>B</b> パネルスタンド(オプション) <b>C</b> パネル壁掛け(オプション) <b>Z</b> パネルなし(オプション) <sup>※1</sup>	<b>A</b> FAN冷却(標準) <b>B</b> エアコン冷却(オプション)

4	<b>B</b>	5	<b>A</b>	6	<b>A</b>	7	<b>A</b>	8	<b>/X</b>
---	----------	---	----------	---	----------	---	----------	---	-----------

4	5	6	7	8
ケーブル出口位置	規格	エアー機器取付位置	バージョン	標準/特注
<b>B</b> 後(標準) <b>R</b> 右(オプション) <b>L</b> 左(オプション) <b>U</b> 下(オプション)	<b>A</b> IEC(標準) <b>C</b> CE(オプション) <b>U</b> UL(オプション) <b>X</b> 特注	<b>A</b> 制御盤側面 <b>B</b> 制御盤正面	<b>A</b> 設計バージョン	<b>無記入</b> 標準 <b>/X</b> 特注

※1: 連結仕様で操作パネルを制御盤に取り付けられない時に選択します。

- 筐体の塗装色はN9(半艶)、電装プレートはメッキ仕様となります。
- 標準モータ制御盤の質量はFAN冷却仕様で150kg、エアコン冷却仕様で200kgとなります。
- ハイパワーモータ制御盤の質量はFAN冷却仕様で220kg、エアコン冷却仕様で265kgとなります。
- 制御盤を並べて設置する際は制御盤間の隙間を500mm以上空けてください。  
(エアー機器のメンテナンスと制御盤冷却の給気と排気エリアの確保)
- 製品名のOPS14020EまたはOPS14420Eの区画は電源電圧を示します。  
40はAC380~439V、44はAC440~480V仕様となります。  
電圧仕様が実際の電圧と異なる場合、正常に起動しない場合がありますのでご注意ください。
- ハイパワーモータ仕様は(例)OPS14065HEとなります。  
(OPUS1-650のAC400Vハイパワーモータ)制御盤サイズはハイパワーモータとなります。
- 本製品は複数の製品を組み合わせ一つのシステムを構築することができます。(詳細は以下をご参照ください。)  
例: OPUS1を2台と、EVR1を2台の組み合わせは可能です。  
例: OPUS1を2台と、EVR1を1台の組み合わせは可能です。  
例: OPUS1を2台の組み合わせは可能です。  
例: EVR1を2台の組み合わせは可能です。  
例: OPUS1を3台または4台の組み合わせは不可です。  
例: EVR1を3台または4台の組み合わせは不可です。  
なお、操作パネルとクランク軸エンコーダは、一つのシステムに必ず1セット必要となります。

# 製品コード 制御

## 制御オプションコード

1

OPS14020E

2

A0F1

3

00

1

型式

OPS14020E

OPUS1-200 AC400V

OPS14030E

OPUS1-300 AC400V

OPS14045E

OPUS1-450 AC400V

OPS14065E

OPUS1-650 AC400V

OPS14420E

OPUS1-200 AC440V

OPS14430E

OPUS1-300 AC440V

OPS14445E

OPUS1-450 AC440V

OPS14465E

OPUS1-650 AC440V

2

機能

A0F1

装置搭載前側(押し)(標準)

A0M□

装置搭載中間 □:1または2

A0D1

装置搭載後側(引き)

B001-□□□

手動操作JOG上限速度

B002-□□□

手動操作工程送り上限速度

B003

送り角度範囲内での手動操作

B005

ホールドツウラン

B006

上位とのCC-Link IE通信

B007

ジャミング時のロール開放

B008

材料末端検知信号出力

B009

残ピッチ送り戻し

3

バージョン※4

00

バージョン

※1 機能のA0F1、A0M□、A0D1はいずれか1つお選びください。

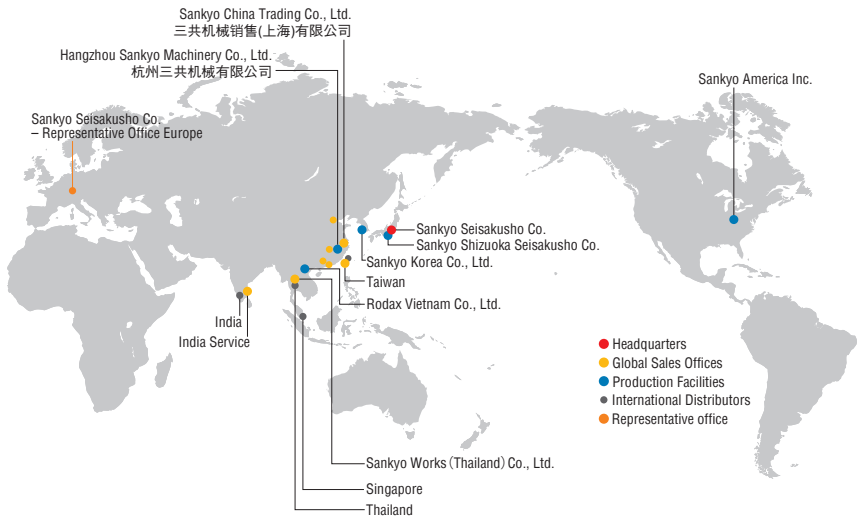
※2 機能のB001～はお客様の必要に応じてお選びください。(複数選択可)

※3 制御オプションの詳細は、製品仕様書をご参照ください。

※4 バージョンは設計変更の際に上がり、予告なく変更する場合があります。







Group Companies

**Sankyo America Inc.**  
10655 State Route 47 Sidney, Ohio, 45365 U.S.A.  
Phone: +1-(0)937-498-4901 Fax: +1-(0)937-498-9403  
Email: sales@sankyoautomation.com

**Sankyo Korea Co., Ltd.**  
1449-48 Seobu-ro, Gwonseon-gu, Suwon-si, Gyeonggi-do, 16643 Korea  
Phone: +82-(0)31-895-5991 Fax: +82-(0)31-895-6607  
Email: kr-sales@rollerdrive.com

**Sankyo China Trading Co., Ltd.**  
[Shanghai Sales Office]  
Room 101, Unit 2, No.159 Tianzhou Road, Shanghai 200233, China  
Phone: +86-(0)21-5445-2813 Fax: +86-(0)21-5445-2340  
Email: sales@sankyochina-trading.com

**[Shenzhen Sales Office]**  
Unit 19j, Tower B, Neo Building, No.6009 Shennan Avenue, Futian District, Shenzhen China  
Phone: +86-(0)755-8230-0270 Fax: +86-(0)755-8236-4605

**[Tianjin Sales Office]**  
Room 1905, Pengzhanfeiwo Building A, Crossing Yale Road Yaolin Road, Xiqing District, Tianjin 300380 China  
Phone: +86-(0)22-2312-1005 Fax: +86-(0)22-2312-1007

**[Guangzhou Sales Office]**  
Room 913, Xing Pu Building, No.12 Guan Hong Road, Guangzhou Economic Development Zone, Huang Pu, Guang Zhou 510670 China  
Phone: +86-(0)20-8985-1846 Fax: +86-(0)20-8225-7346

**[Wuhan Sales Office]**  
Room 2301, Taihe Square, No.134 Wusheng Road, Wuhan, Hubei Province China  
Phone: +86-(0)27-8568-5818 Fax: +86-(0)27-8568-2818

**Hangzhou Sankyo Machinery Co., Ltd.**  
No.2518 Jiang Dong 2 Road, Hangzhou Jiang Dong Industrial Park, Xiaoshan Zone, Hangzhou, Zhejiang, China  
Phone: +86-(0)571-8283-3311 Fax: +86-(0)571-8283-1133

**Rodax Vietnam Co., Ltd.**  
Plot No.M1, Thang Long Industrial Park II, Duong Hao Ward, Hung Yen Province, Vietnam  
Phone: +84-(0)221-3-589701 Fax: +84-(0)221-3-589708

**Sankyo Works (Thailand) Co., Ltd.**  
9/31 Moo 5, Phaholyotin Road, Klongnueng, Klong Luang, Patumthani 12120 Thailand  
Phone: +66-(0)2-516-5355 Fax: +66-(0)2-068-0931  
Email: sales@sankyo-works.co.th

**Sankyo Seisakusho Co. - Representative Office Europe**  
Flughafenstraße 59, 70629 Stuttgart Germany  
Phone: +49 (711) 490 52 -170  
Email: o.heinlin@sankyoeurope.com  
URL: https://www.sankyoeurope.com

**India: Variax Agent Galaxy Techniques**  
5/78A, K.N. Palayam, Pogalur, Annur, Coimbatore 641 697  
Phone: +91-(0)98430-48930  
Email: info@galaxytechniques.com  
URL: http://www.galaxytechniques.com

お問い合わせ相談窓口

月曜～金曜8:30～12:00, 13:00～17:30(祝祭日、当社休業日を除く) \*FAX、電子メールは24時間受け付けております。

■本社	東京都北区田端新町3-37-3 〒114-8538 Phone: 03-3800-3305 Fax: 03-3800-3378 Email: sales@sankyo-seisakusho.co.jp URL: https://www.sankyo-seisakusho.co.jp	■Headquarters (International Sales Division)	3-37-3 Tabatashinmachi, Kita-ku, Tokyo, Japan 114-8538 Phone: +81-(0)3-3800-3305 Fax: +81-(0)3-3800-3378 Email: overseas@sankyo-seisakusho.co.jp URL: https://www.sankyo-seisakusho.co.jp
■東京営業所	東京都北区田端新町3-37-3 〒114-8538 Phone: 03-3800-3330 Fax: 03-3893-7065 Email: tky-sales@sankyo-seisakusho.co.jp	■静岡出張所	静岡県菊川市本所2290 〒439-0018 Phone: 0537-36-5715 Fax: 0537-36-2381 Email: ngy-sales@sankyo-seisakusho.co.jp
■名古屋営業所	愛知県名古屋市中昭和区福江1-3-3 〒466-0059 Phone: 052-857-0577 Fax: 052-883-5188 Email: ngy-sales@sankyo-seisakusho.co.jp	■台湾支店	日商三共股份有限公司 台灣分公司 臺灣42876臺中市大雅區三和里建興路152巷21號 Phone: +886-(0)4-2359-4048 Fax: +886-(0)4-2359-4720 Email: tw-sales@rollerdrive.com
■大阪営業所	大阪府東大阪市長田東1-1-10 〒577-0012 Phone: 06-6618-7000 Fax: 06-6618-7001 Email: osk-sales@sankyo-seisakusho.co.jp		



https://www.sankyo-seisakusho.co.jp

- ・本カタログの無断複製、転用を禁じます。
- ・仕様及び寸法は予告なく変更する場合がありますのでご注文の際には再度ご確認ください。
- ・Variaxは(株)三共製作所の登録商標です。

販売店