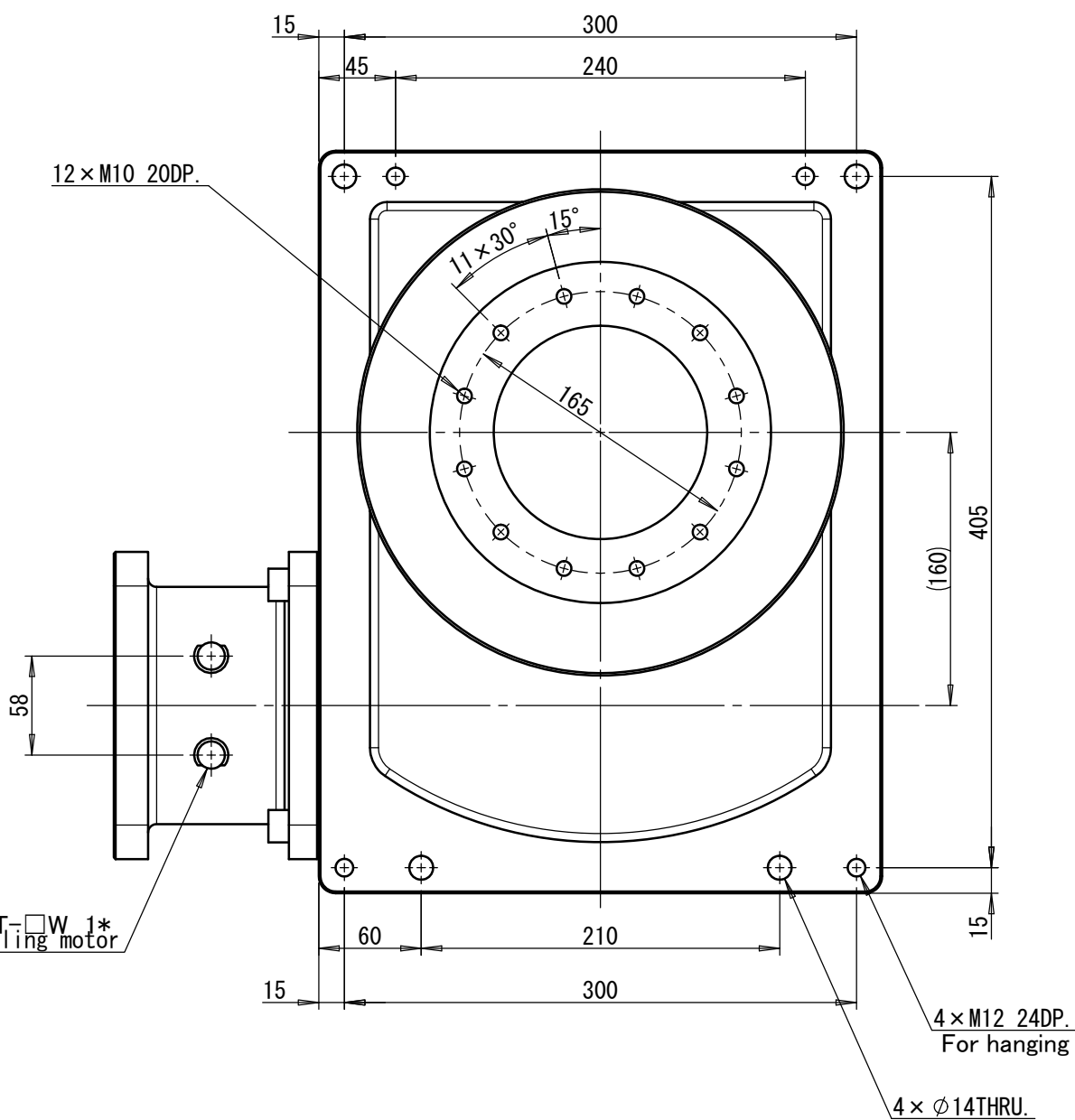
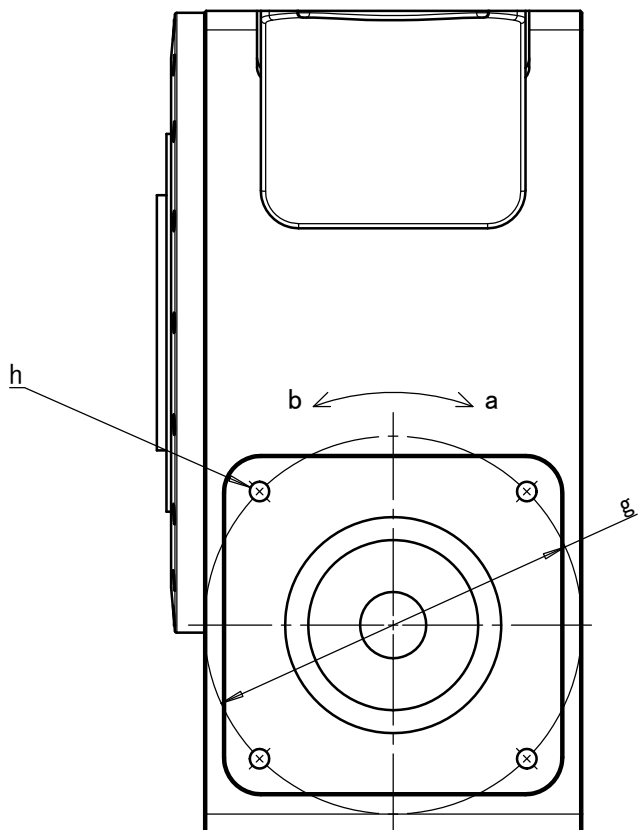
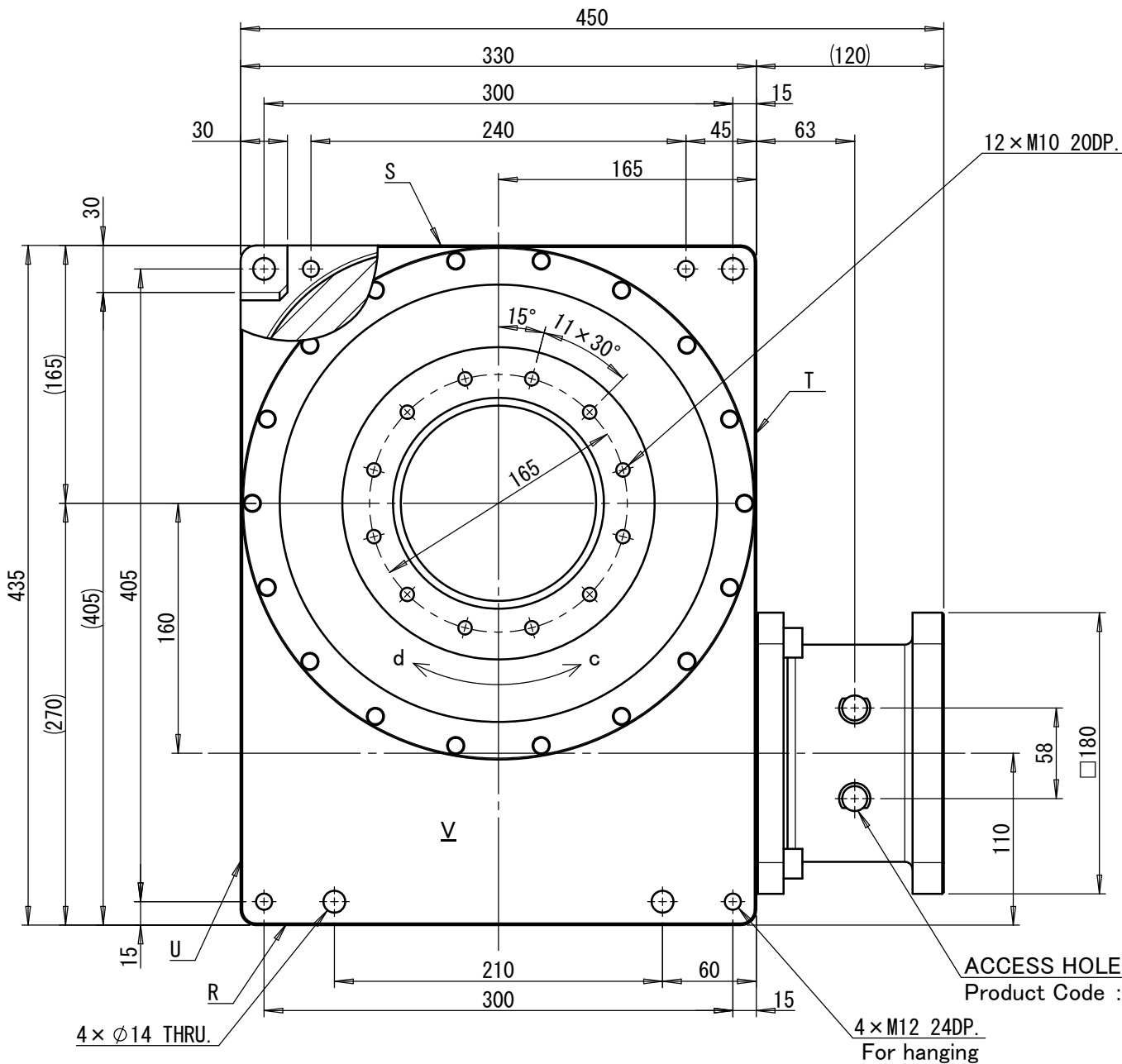
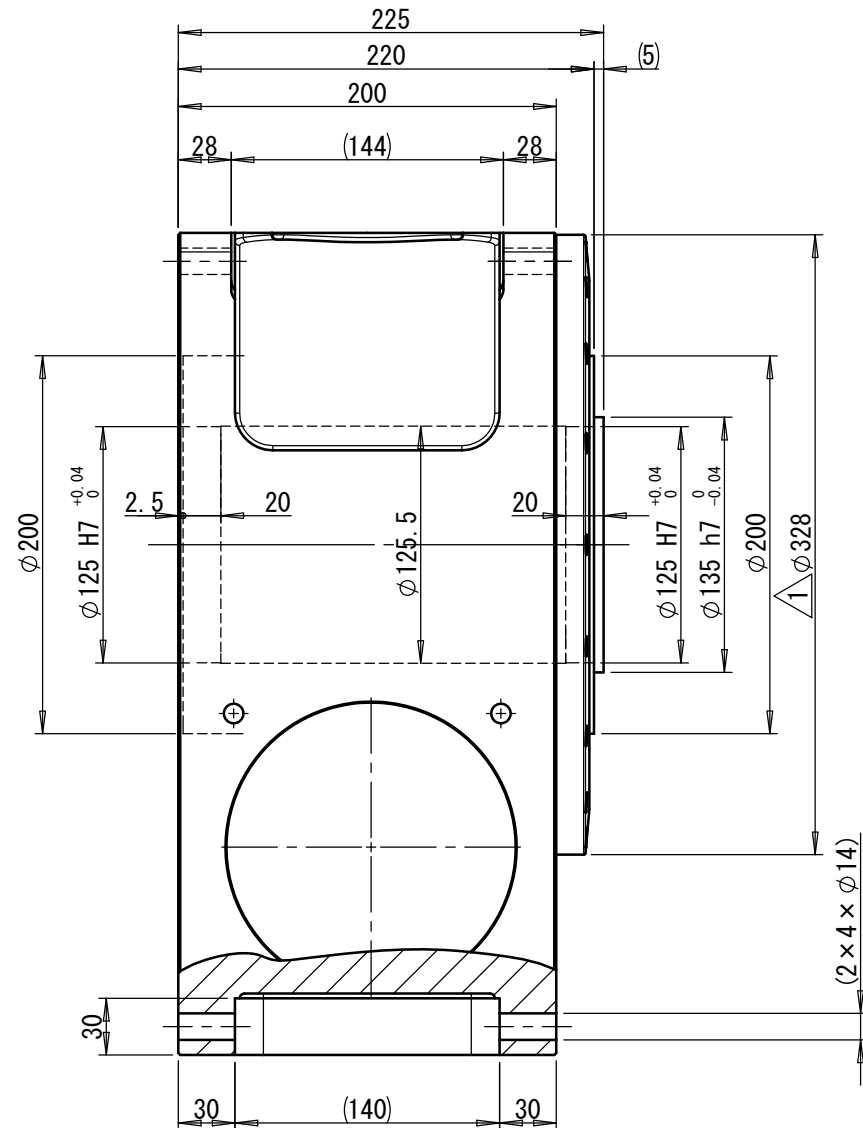
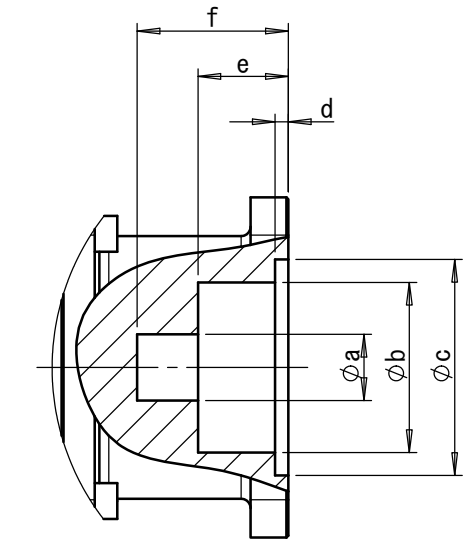
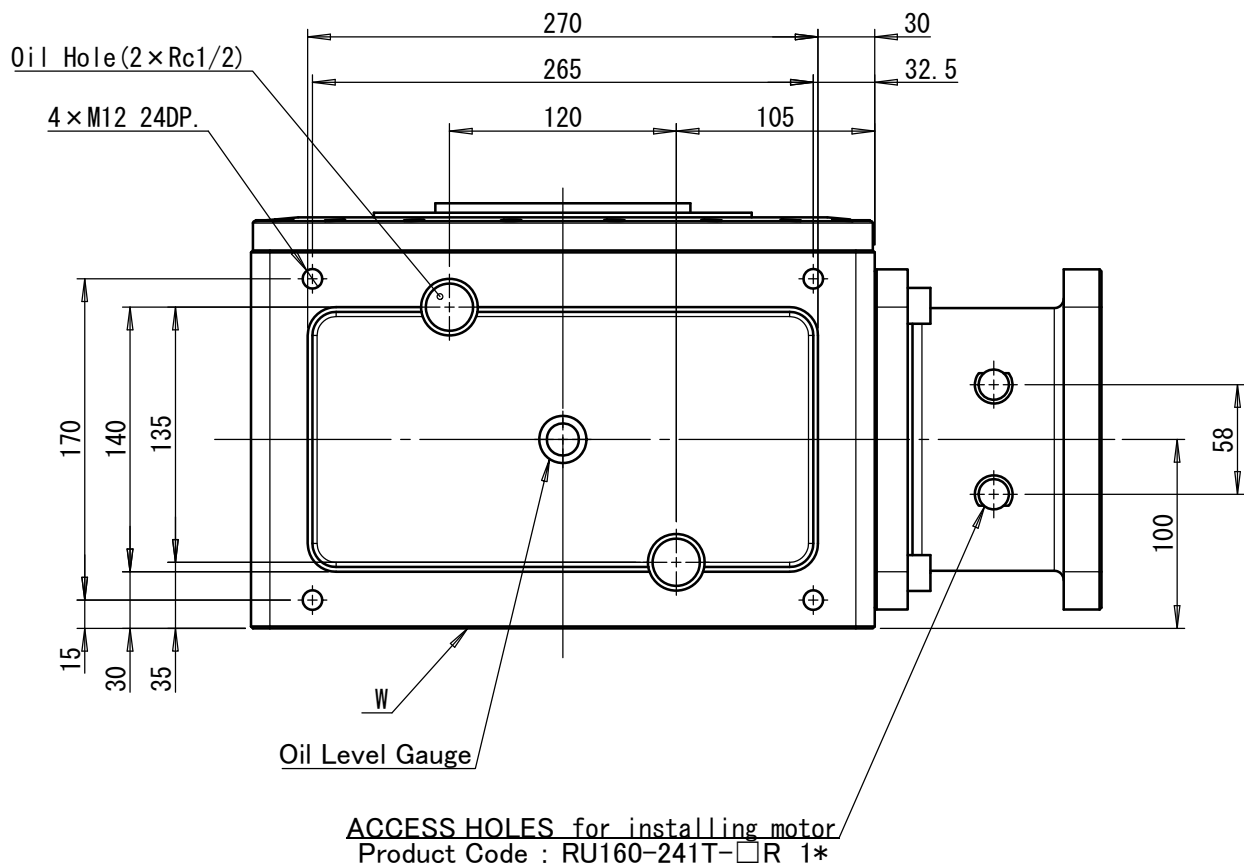


Product Code		Dimensions								Inertia(kg・m ²)*2	Maximum Motor Torque(N・m)*3
		a	b	c	d	e	f	g	h		
RU160-241T-AV	RU160-241T-AV-A	35 *4	90	114.3	7	47.8	79~80	200	4×M12 20DP.	7.8×10 ⁻³	160
RU160-241T-AW	RU160-241T-AW-A	35 *4	90	114.3	7	47.8	79~80	200	4×M12 20DP.	7.8×10 ⁻³	160
RU160-241T-AR	RU160-241T-AR-A	35 *4	90	114.3	7	47.8	79~80	200	4×M12 20DP.	7.8×10 ⁻³	160
RU160-241T-AS	RU160-241T-AS-A	35 *4	90	114.3	7	47.8	79~80	200	4×M12 20DP.	7.8×10 ⁻³	160
RU160-241T-BV	RU160-241T-BV-A	42 *5	90	114.3	7	47.8	79~80	200	4×M12 20DP.	7.8×10 ⁻³	160
RU160-241T-BW	RU160-241T-BW-A	42 *5	90	114.3	7	47.8	79~80	200	4×M12 20DP.	7.8×10 ⁻³	160
RU160-241T-BR	RU160-241T-BR-A	42 *5	90	114.3	7	47.8	79~80	200	4×M12 20DP.	7.8×10 ⁻³	160
RU160-241T-BS	RU160-241T-BS-A	42 *5	90	114.3	7	47.8	79~80	200	4×M12 20DP.	7.8×10 ⁻³	160

- Notes.
- *1 モータ軸締結用アクセスホールは製品コードに該当する箇所に2箇所のみ加工
Only two access holes for assembling motor is specified by attachment code to be machined.
 - *2 慣性モーメント(イナーシャ)はモータ軸換算値とする。(モータイナーシャは含まない)。
The moment of inertia is on motor shaft except for motor of inertia.
 - *3 サーボモータは上表最大モータトルク以下で使用のこと。
Do not operate the servo motor more than specified maximum motor torque which is on above table.
 - *4 取付可能モータ軸径は、 $\phi 35^{+0.010}_0$, $\phi 35^{+0.010}_{-0.016}$ とする。
Dimensions of Attachable Motor Shaft are $\phi 35^{+0.010}_0$ and $\phi 35^{+0.010}_{-0.016}$.
 - *5 取付可能モータ軸径は、 $\phi 42^{+0.010}_{-0.016}$ とする。
Dimensions of Attachable Motor Shaft is $\phi 42^{+0.010}_{-0.016}$.



減速比 Reduction ratio	24	
静定格出力トルク Static output torque rating	2,400	N・m
動定格出力トルク Dynamic output torque rating	上図参照	N・m
最高出力回転数 Maximum output speed	100	min ⁻¹
定格出力回転数 Nominal output speed	30	min ⁻¹
位置決め精度 Positioning accuracy	40	arcsec以下
繰返し精度 Repeatability	±5	arcsec以下
出力軸アキシャル振れ(V面) Axial runout of output surface (V)	10	μm以下
出力軸ラジアル振れ(V面) Radial runout of output outer diameter (V)	10	μm以下
出力軸許容アキシャル荷重 Maximum axial load of output	55,000	N
出力軸許容ラジアル荷重 Maximum radial load of output	43,000	N
出力軸許容モーメント荷重 Maximum moment load of output	9,700	N・m
入出力軸回転方向 Direction of input-output shafts rotation	a-d, b-c	
製品概略質量 Weight	140	kg



モータ取付部詳細図
Detail of the motor attachment

Scale	1:4	Date	16/Jul/2015
Designer	Y. Tomiyama	Checker	Y. Tomiyama
Draftsman	K. Koike	Assent	K. Iida

Correction of the drawing			
Correction of the drawing			
Correction of the drawing	10	K. Koike	25/Jan/2016
Correction		Sign	Date
Model	RollerDrive RU160-241T		CERTIFIED PRINT
Draw.No.	RU1601K3002-010		