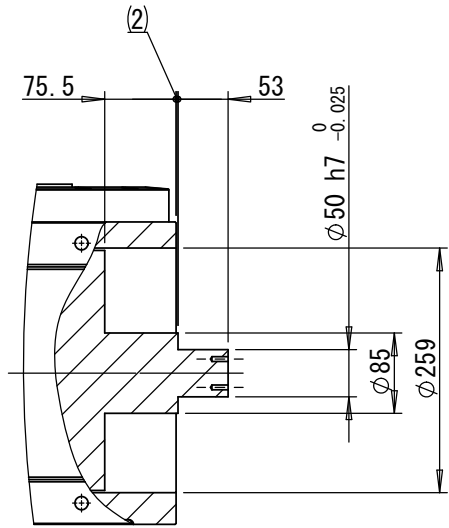
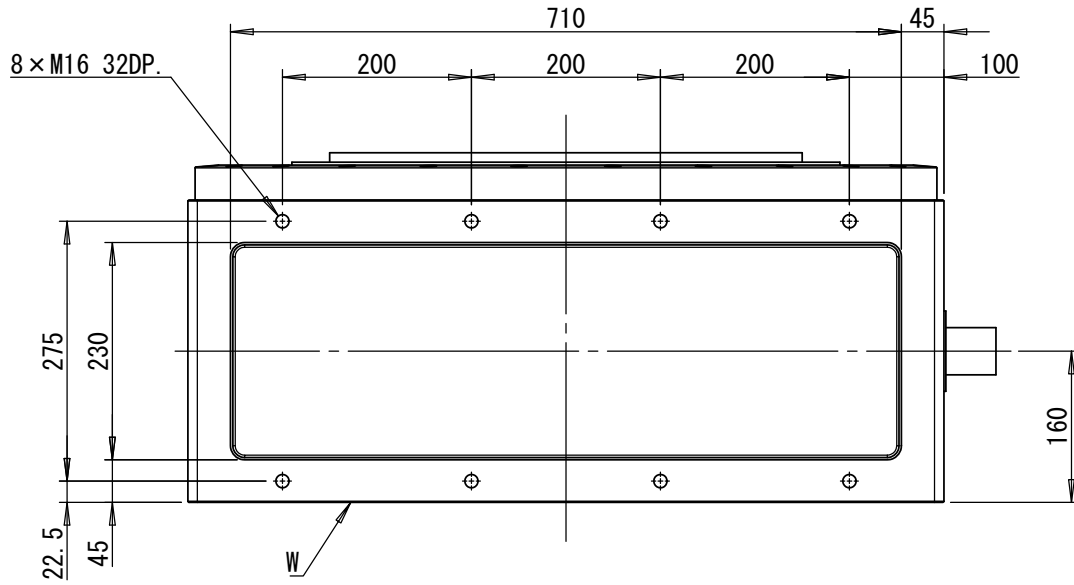
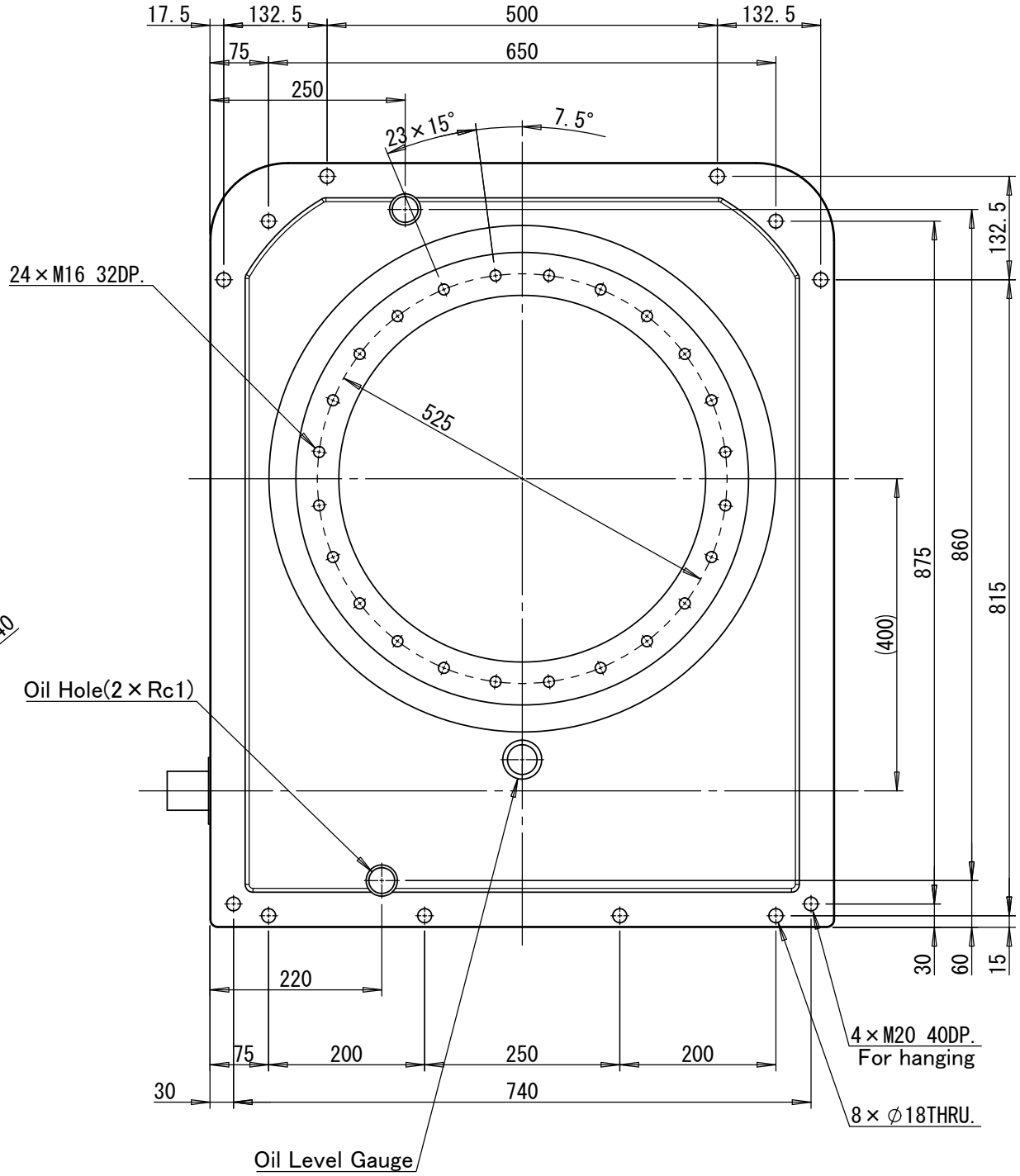
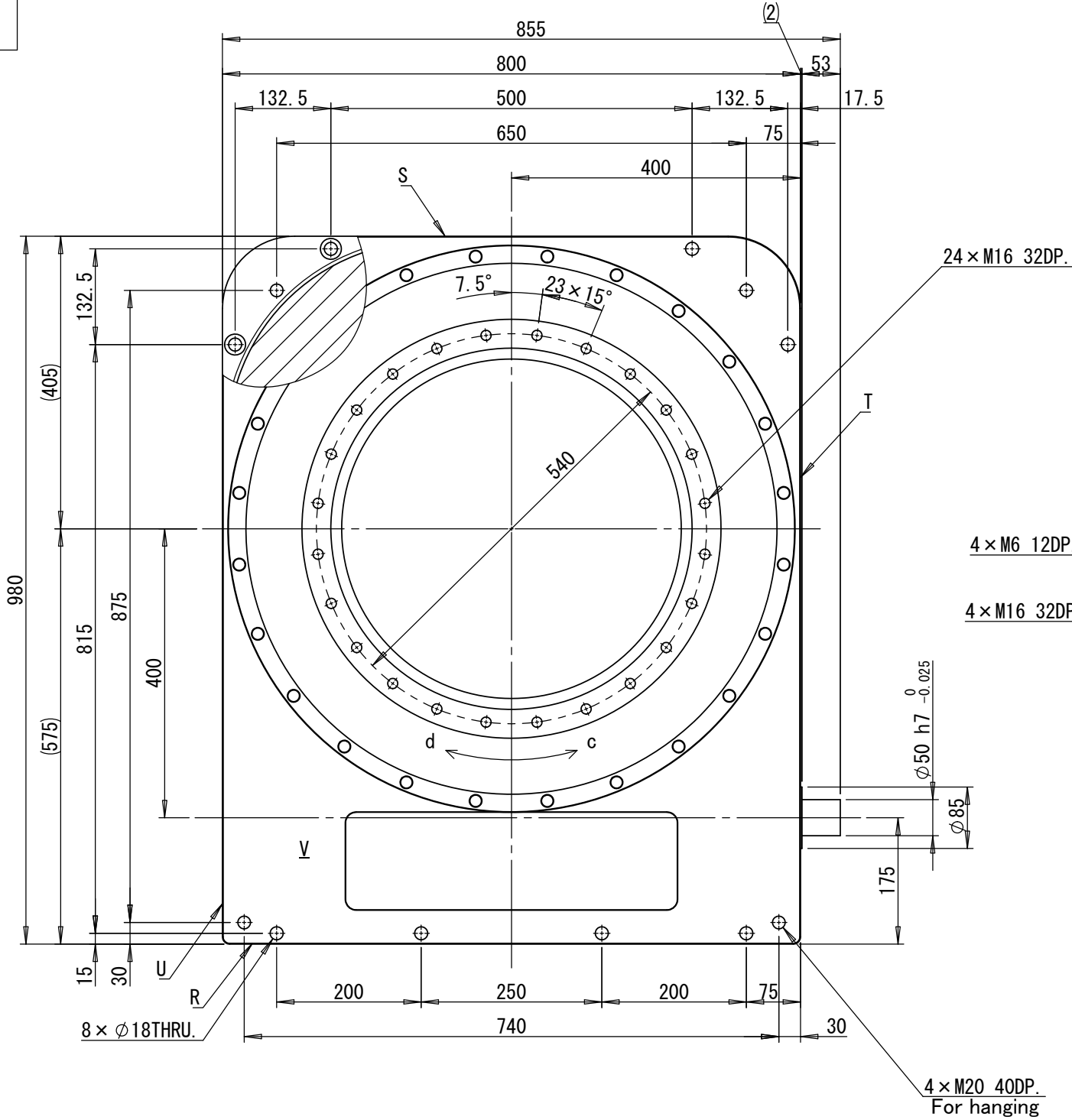
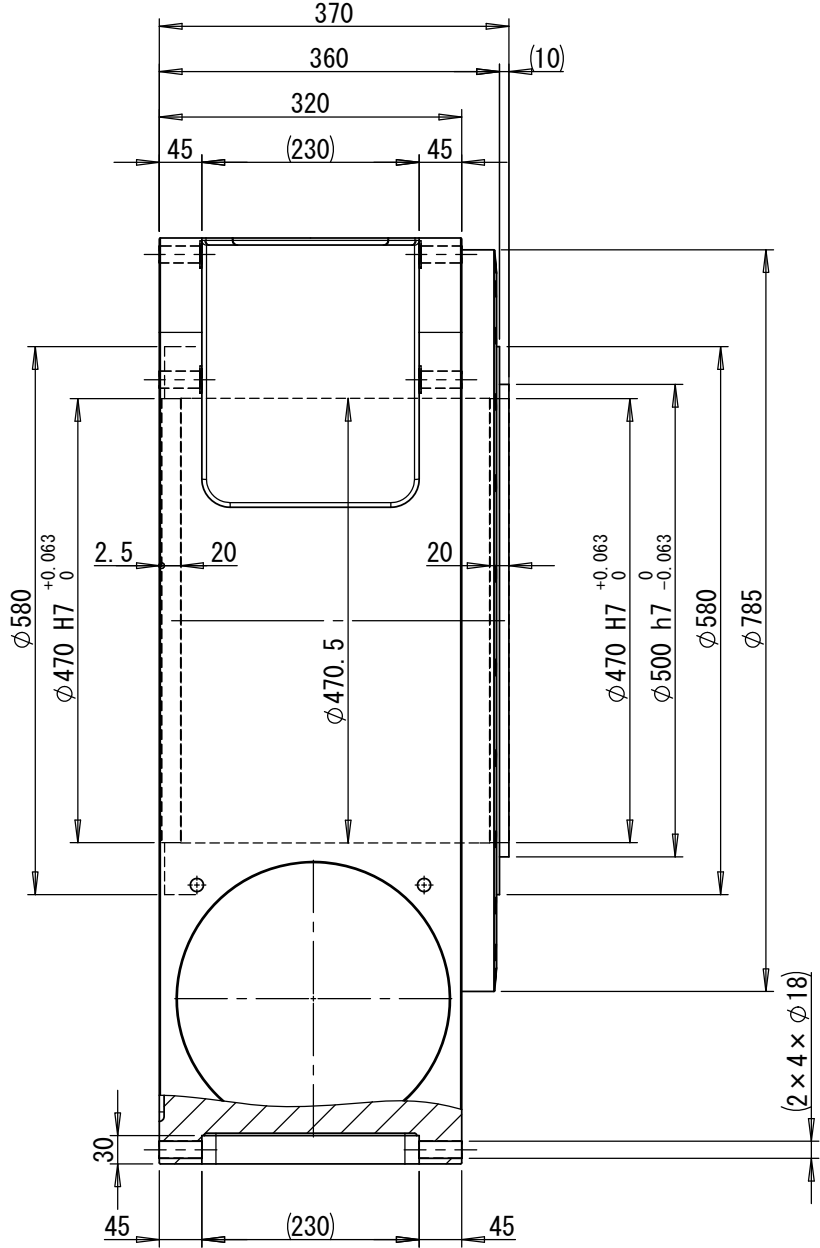


Product Code		Inertia ($\text{kg} \cdot \text{m}^2$)*1
RU400-366T-00	RU400-366T-00-A	2.39×10^{-1}

Notes.
*1 慣性モーメント(イナーシャ)は入力軸換算値とする。
The moment of inertia is on input shaft.



入力軸部詳細図
Detail of the input shaft

減速比 Reduction ratio	36	
静定格出力トルク Static output torque rating	21,290	N · m
動定格出力トルク Dynamic output torque raring	上図参照	N · m
最高出力回転数 Maximum output speed	25	min^{-1}
定格出力回転数 Nominal output speed	13	min^{-1}
位置決め精度 Positioning accuracy	40	arcsec以下
繰返し精度 Repeatability	±5	arcsec以下
出力軸アキシャル振れ(V面) Axial runout of output surface (V)	10	μm 以下
出力軸ラジアル振れ(V面) Radial runout of output outer diameter (V)	10	μm 以下
出力軸許容アキシャル荷重 Maximum axial load of output	160,000	N
出力軸許容ラジアル荷重 Maximum radial load of output	135,000	N
出力軸許容モーメント荷重 Maximum moment load of output	110,000	N · m
入出力軸回転方向 Direction of input-output shafts rotation	a-d, b-d	
製品概略質量 Weight	985	kg

Scale	1:8	Date	25/Dec/2015
Designer	Y. Tomiyama	Checker	H. Takayama
Draftsman	K. Koike	Assent	K. Iida

Model	Correction	Sign	Date
Model	RollerDrive RU400-366T-00		CIRTIFIED PRINT
Draw.No.	RU4001K3305-000		