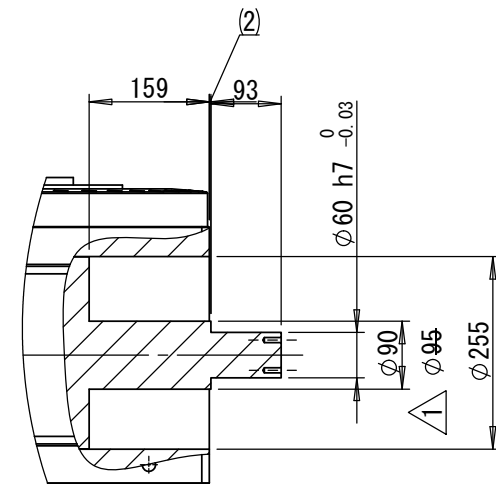
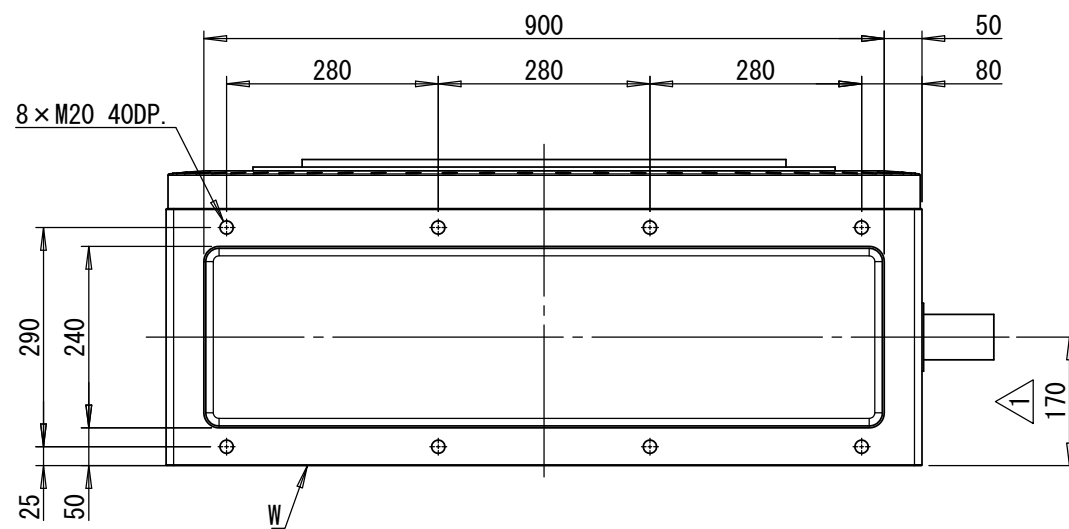
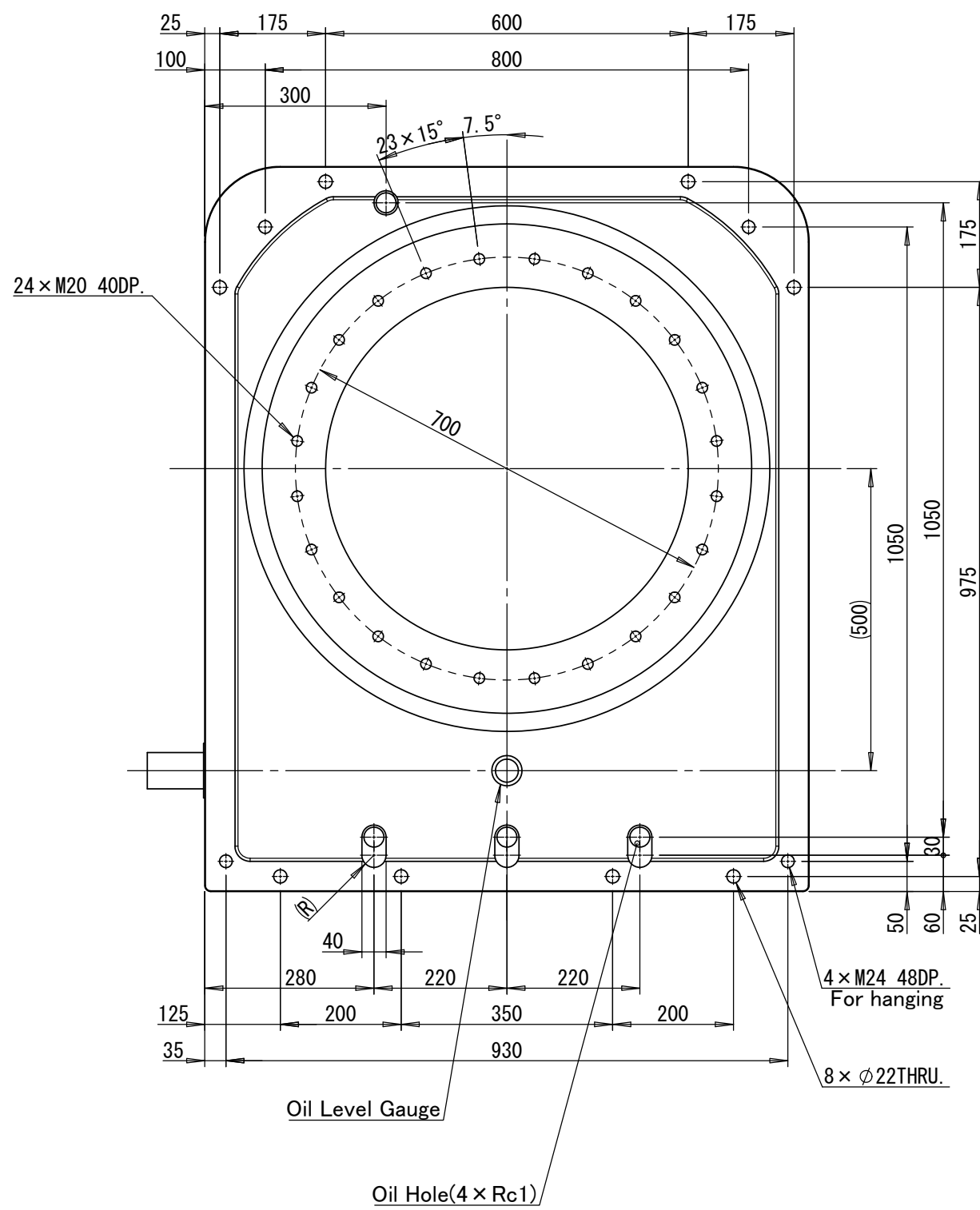
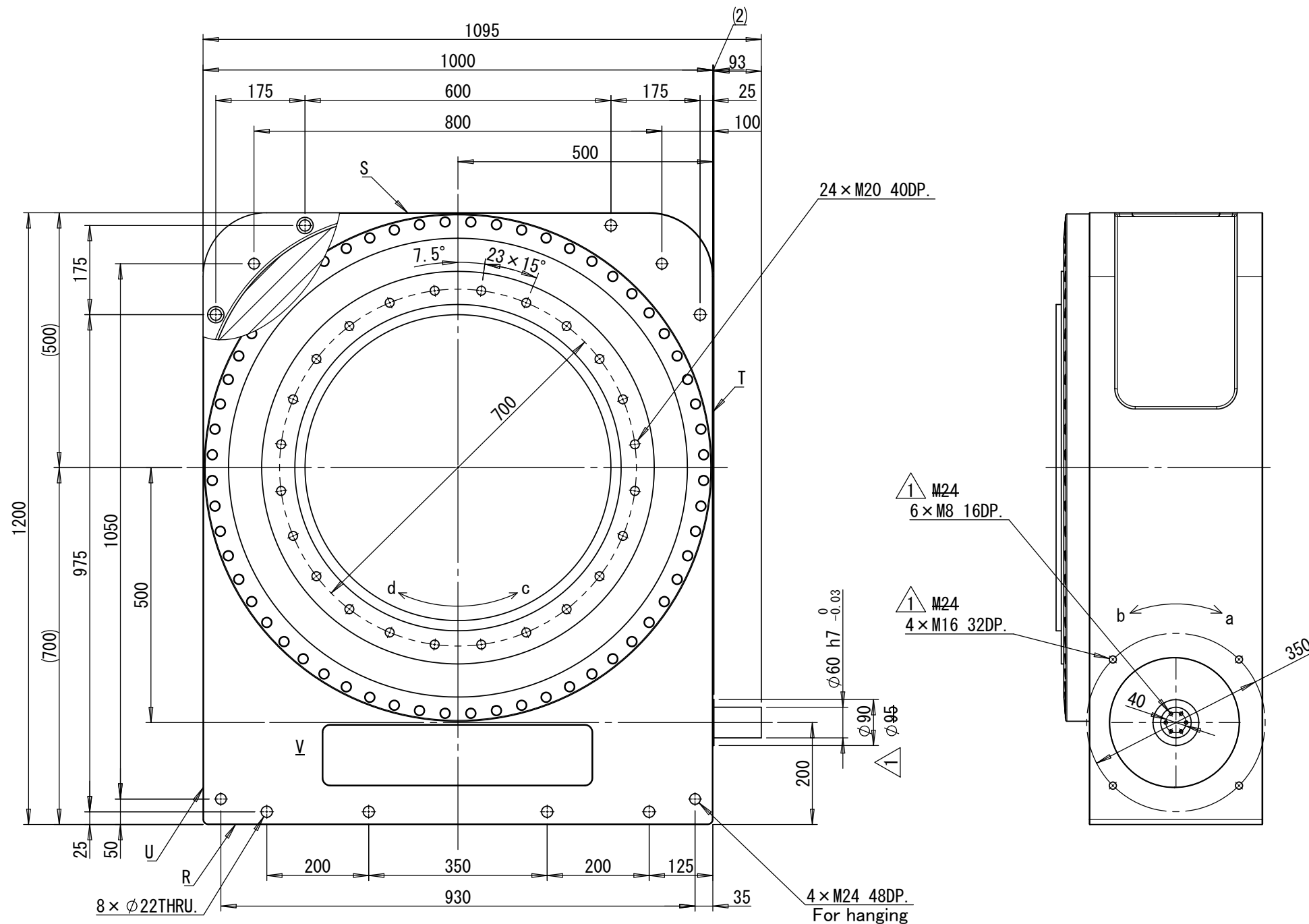
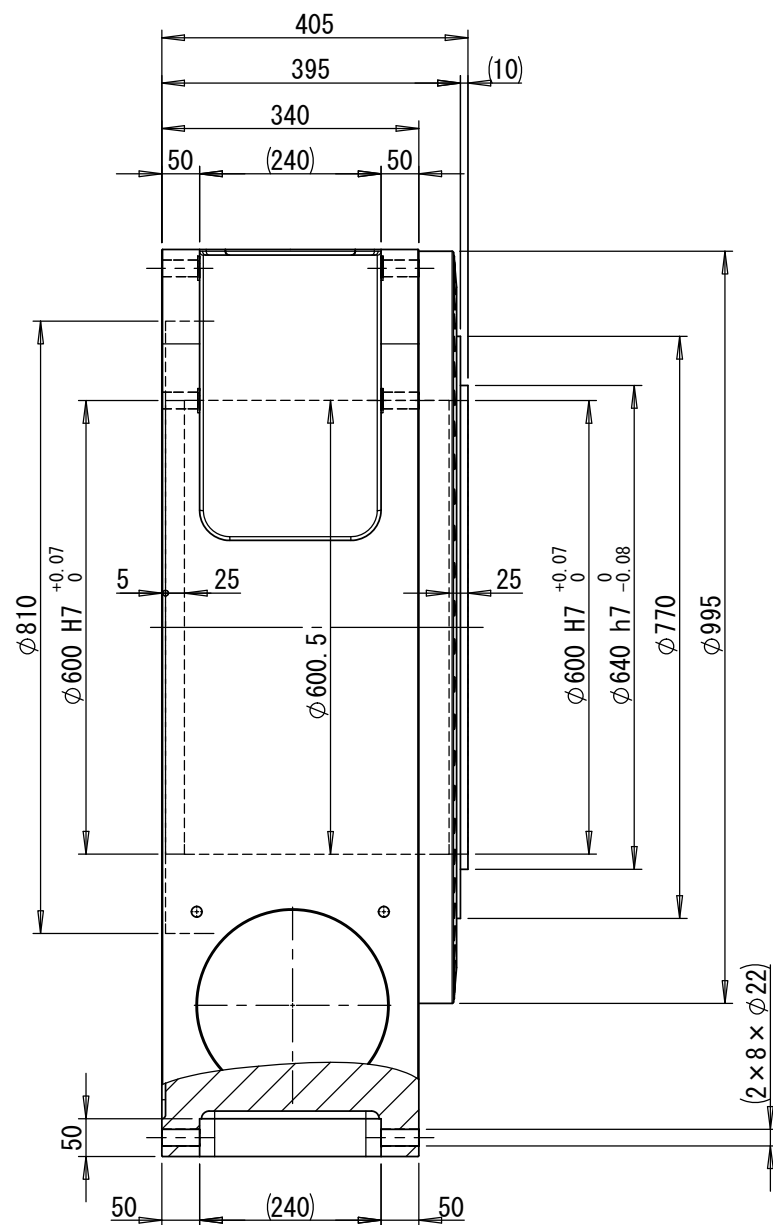


| Product Code  |                 | Inertia ( $\text{kg} \cdot \text{m}^2$ )*1 |
|---------------|-----------------|--|
| RU500-405T-00 | RU500-405T-00-A | $3.87 \times 10^{-1}$                      |

Notes.  
\*1 慣性モーメント(イナーシャ)は入力軸換算値とする。  
The moment of inertia is on input shaft.



入力軸部詳細図  
Detail of the input shaft

|   |          |                   |
|---|----------|-------------------|
| 減速比<br>Reduction ratio                                      | 40       |                   |
| 静定格出力トルク<br>Static output torque rating                     | 34,950   | N · m             |
| 動定格出力トルク<br>Dynamic output torque rating                    | 上図参照     | N · m             |
| 最高出力回転数<br>Maximum output speed                             | 20       | $\text{min}^{-1}$ |
| 定格出力回転数<br>Nominal output speed                             | 12       | $\text{min}^{-1}$ |
| 位置決め精度<br>Positioning accuracy                              | 40       | arcsec以下          |
| 繰返し精度<br>Repeatability                                      | ±5       | arcsec以下          |
| 出力軸アキシャル振れ(V面)<br>Axial runout of output surface (V)        | 10       | $\mu\text{m}$ 以下  |
| 出力軸ラジアル振れ(V面)<br>Radial runout of output outer diameter (V) | 10       | $\mu\text{m}$ 以下  |
| 出力軸許容アキシャル荷重<br>Maximum axial load of output                | 180,000  | N                 |
| 出力軸許容ラジアル荷重<br>Maximum radial load of output                | 150,000  | N                 |
| 出力軸許容モーメント荷重<br>Maximum moment load of output               | 200,000  | N · m             |
| 入出力軸回転方向<br>Direction of input-output shafts rotation       | a-d, b-c |                   |
| 製品概略質量<br>Weight  | 1,585    | kg                |

|          |                                     |    |                        |
|----------|-------------------------------------|----|------------------------|
| △        |                                     |    |                        |
| △        |                                     |    |                        |
| △        | Correction of the drawing           | 01 | K. Koike               |
|          | Correction                          |    | Sign                   |
|          |                                     |    | Date                   |
| Model    | <b>RollerDrive</b><br>RU500-405T-00 |    | <b>CERTIFIED PRINT</b> |
| Draw.No. | RU5001K3314-001                     |    |                        |