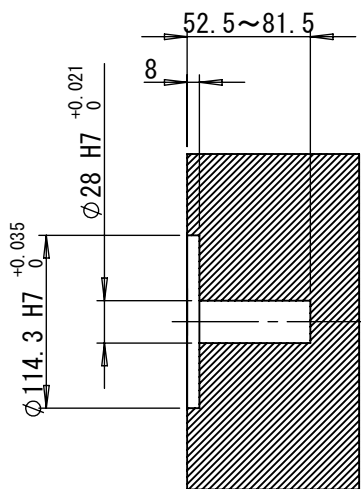
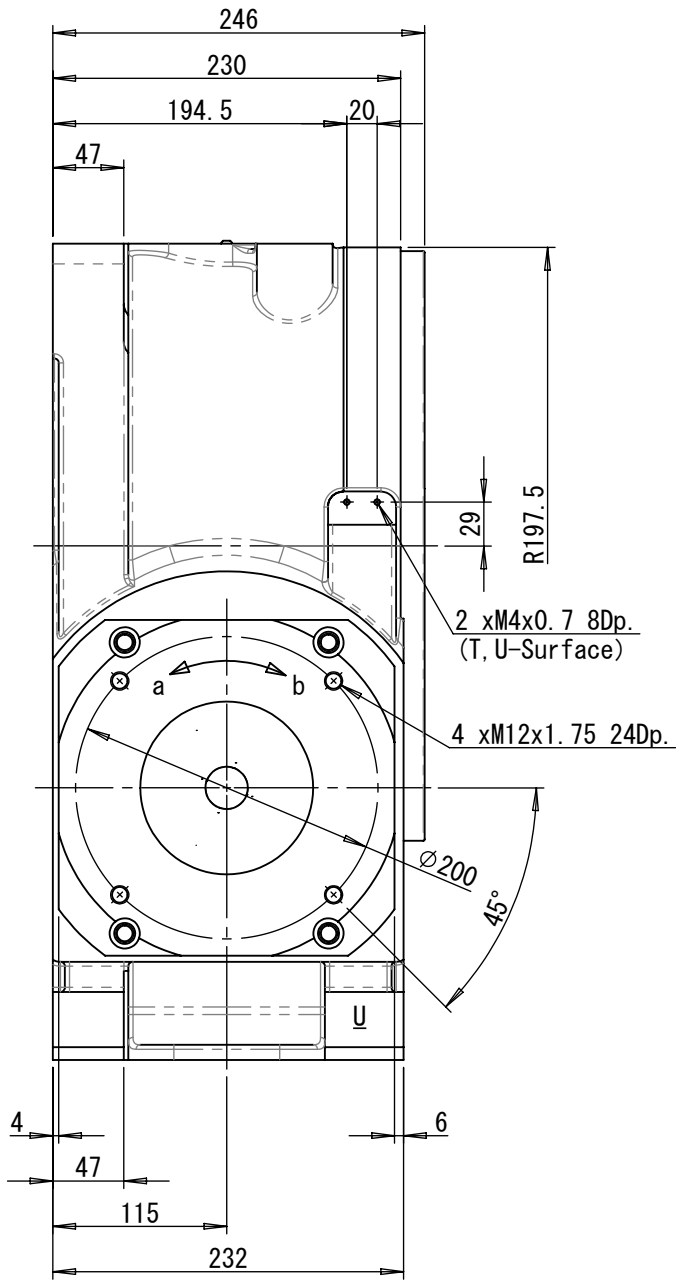
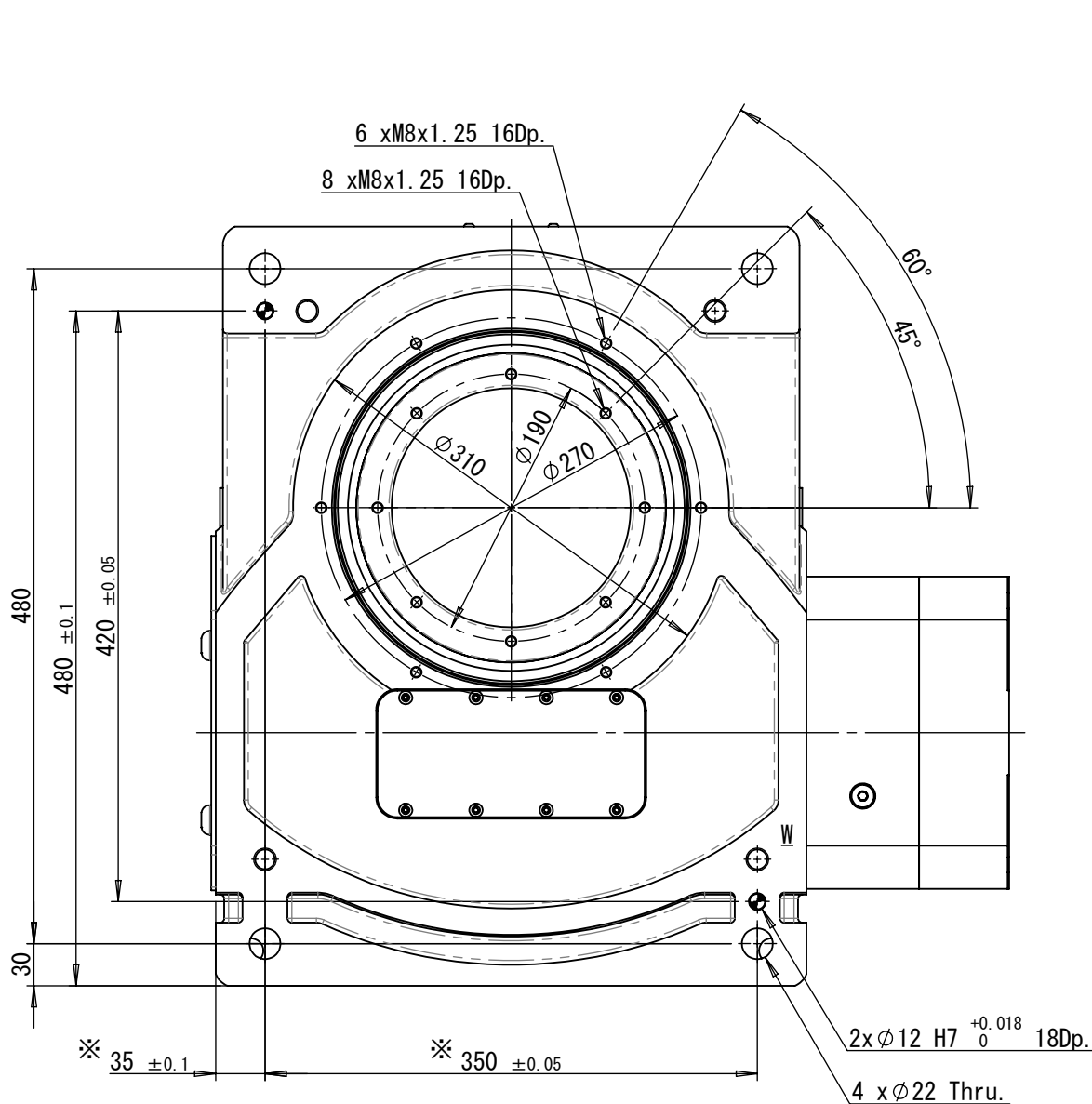
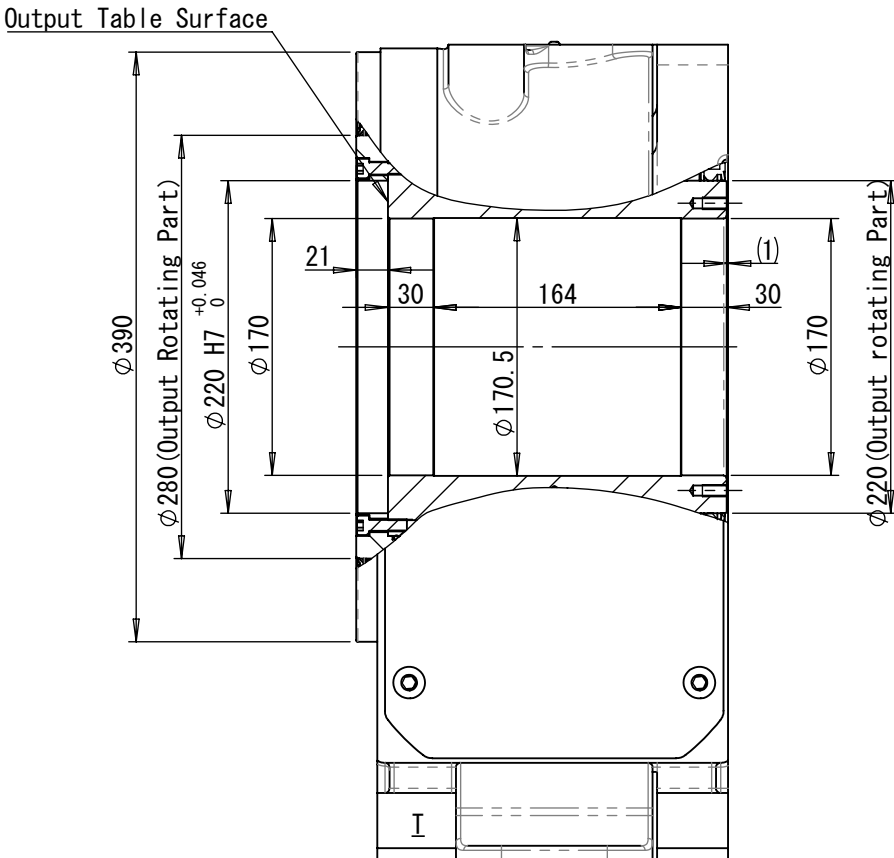
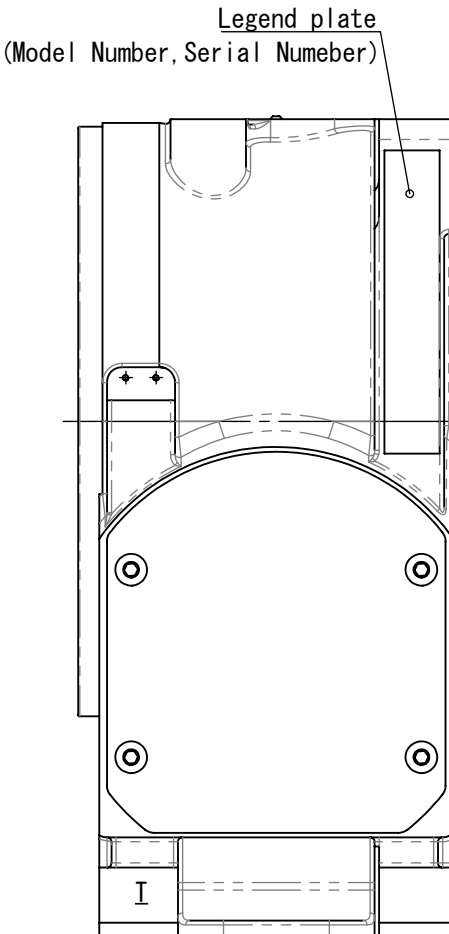
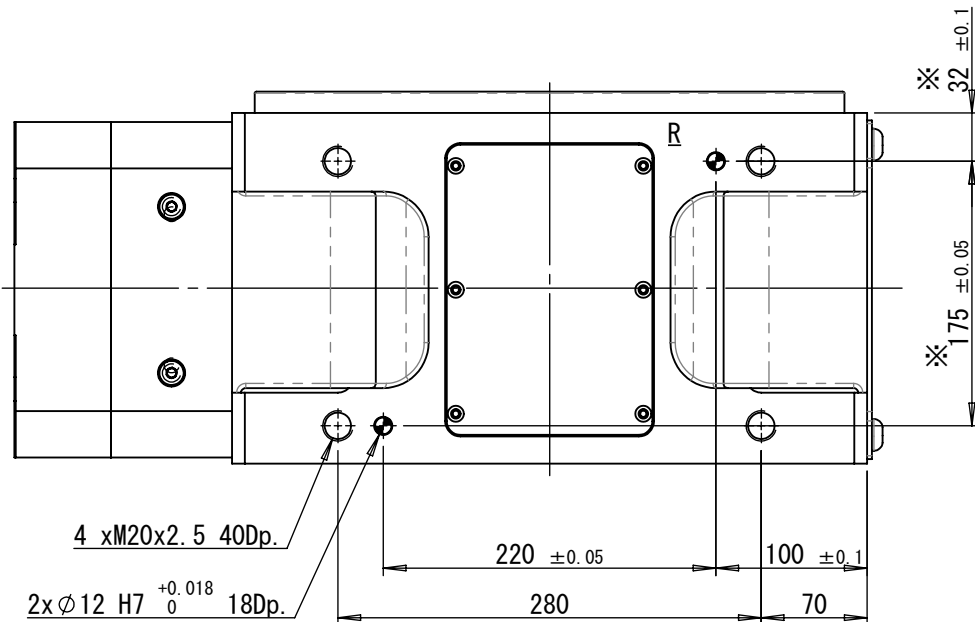
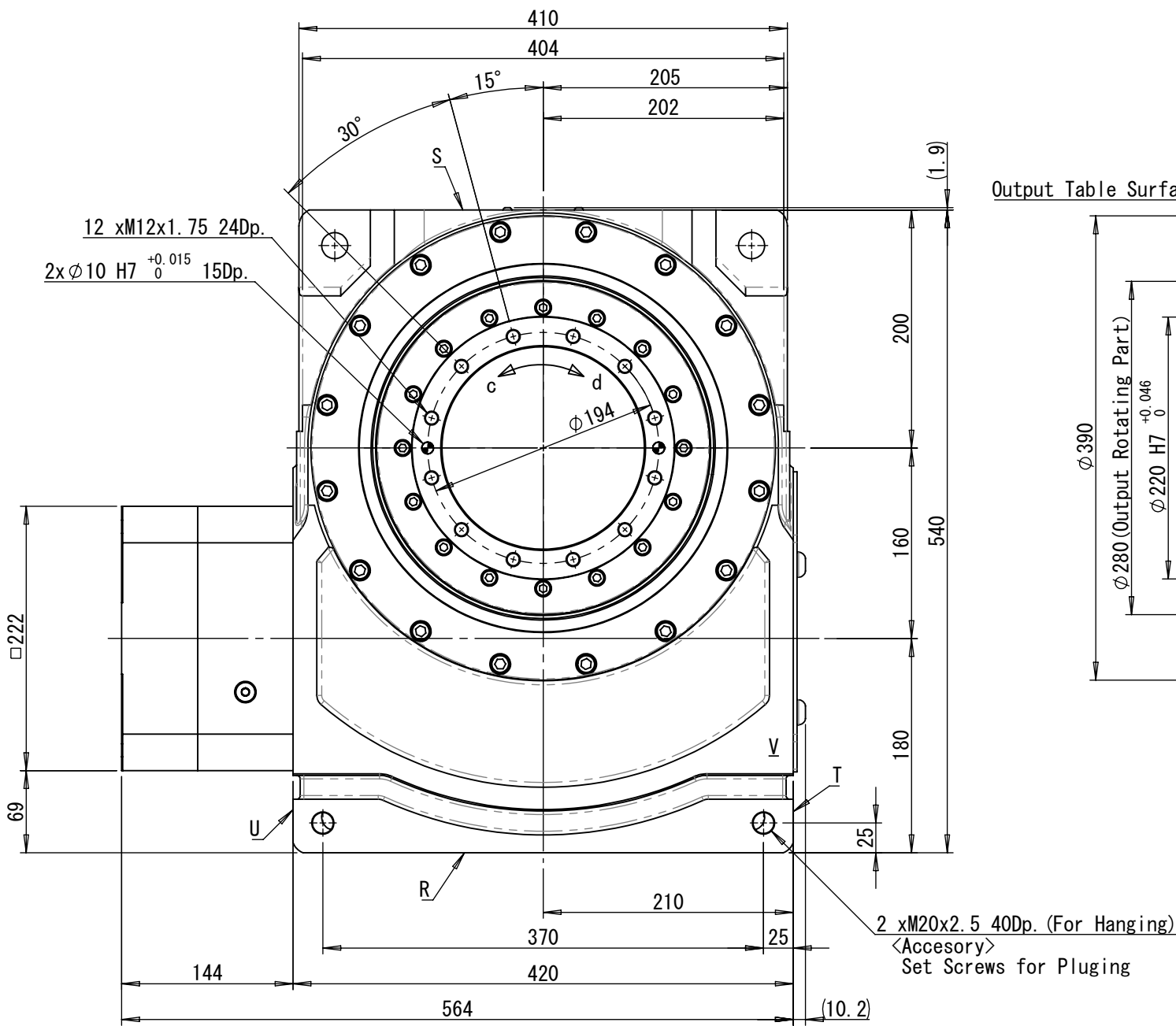
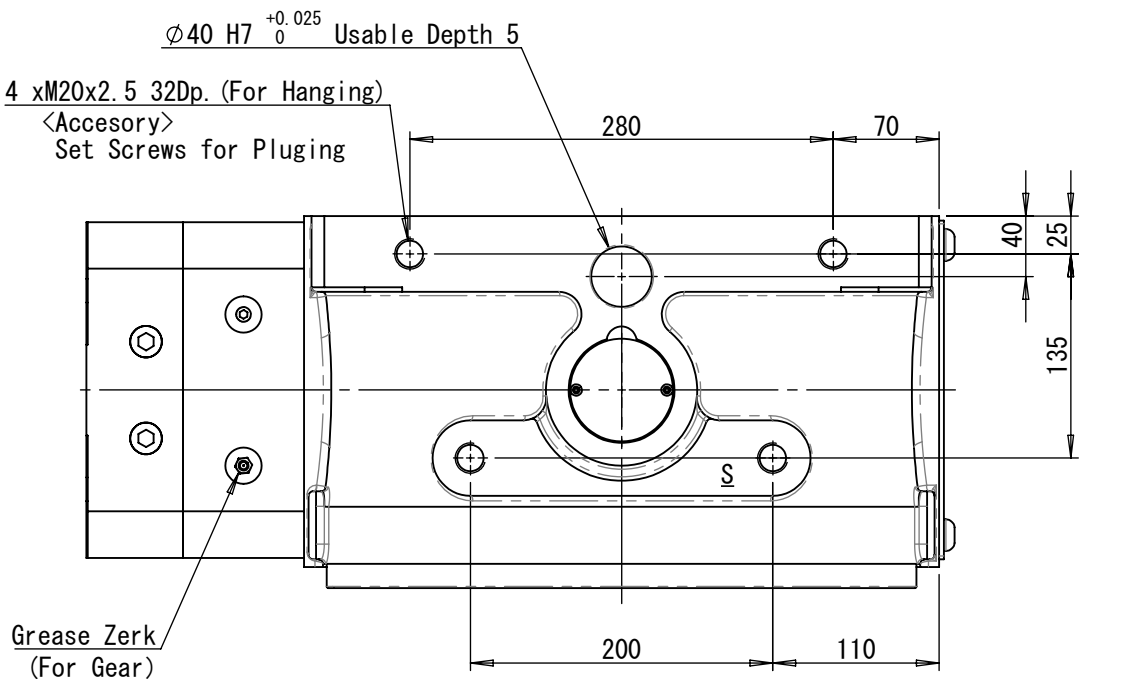


1	2	3
機械仕様 SPECIFICATION 製品コード MODEL CODE : SP120-120U-AB-Z		
出力テーブル径 OUTPUT TABLE DIAMETER	φ220 [mm]	
出力中空径 OUTPUT HOLLOW BORE DIAMETER	φ170 [mm]	
許容積載質量 ALLOWABLE WORKLOAD	1200 [kg]	
許容モーメント荷重 ALLOWABLE MOMENT LOAD	Note. 2	7360 [N・m]
減速比 GEAR RATIO	1/120	
回転角度 ROTATION ANGLE	0〜360°	
最高回転速度 MAX. ROTATION SPEED	20min ⁻¹ (120° /sec)	
繰り返し精度 REPEATABILITY	±0.03mm (R=250mm)	
瞬時最大許容トルク MOMENTARY MAX. ALLOWABLE TORQUE	6900 [N・m]	
起動停止上限トルク START/STOP LIMIT TORQUE	1960 [N・m]	
入力軸換算内部慣性モーメント INTERNAL INERTIA @ INPUT	1.667×10 ⁻³ [kg・m ²]	
入出力回転方向 DIRECTION OF INPUT-OUTPUT ROTATION	a-d, b-c	
塗装色 PAINTING COLOR	BLACK	
製品質量 WEIGHT	270 [kg]	
潤滑グリス LUBRICATION GREASE	JX ENERGY EPNOC	

- Note.
- ※部位置寸法公差はφ12H7穴のみに適用されます。
The tolerance of ※ pitch dimensions is only for φ12H7 dowel holes.
 - 許容モーメント荷重は取付向き、積載荷重により異なります。
カタログ記載の許容モーメント線図をご参照ください。
Allowable moment load depends on mounting position and workload.
Please refer to allowable moment chart on the SP catalog.



モータ取付部詳細図
Detail of motor attachment



△			
△			
△			
Correction		Sign	Date
Model	RollerDrive SP120-120U-AB-Z		CERTIFIED PRINT
Draw.No.	SP1209V0825-000		

Designed by	K. Kibe	Checked by	K. Takayanagi
Drawn by	B. Chen	Approved by	K. Takayanagi

Scale	1:5	Date	2018.08.31
-------	-----	------	------------