

## RS (小型・高速タイプ) / 縦置き専用 Heavy duty and versatile Upright Mount

本体仕様 / Specifications		RS100	RS170	RS200	RS240
テーブル外径 Table diameter	mm	φ100	φ170	φ200	φ240
テーブル基準穴径 Table reference bore diameter	mm	φ50 H7	φ80 H7	φ100 H7	φ130 H7
センタハイト Center height	mm	125	115	125	132
減速比 Gear ratio		1/60	1/60	1/60	1/90
テーブル最高回転数 Maximum table speed	rpm	75	75	75	55
割出精度 Indexing accuracy	arc.sec	±15	±15	±10	±10
再現精度 Repeatability	arc.sec	8	8	4	4
製品質量 Net. weight	kg	38	44	56	72

負荷能力 (クランプ不使用) Loading characteristics without clamp			RS100	RS170	RS200	RS240
許容積載質量 Allowable payload	縦置き時 Upright position	kg	40	80	100	120
許容負荷 Allowable load	許容アキシャル負荷 Allowable axial load	N	6016	9083	10670	11580
	*連続保持トルク Continuous holding torque	N·m	148	168	286	404
	**最大保持トルク Maximum output torque	N·m	267	287	437	631
	許容曲げモーメント Allowable bending moment	N·m	290	900	1250	1591
最大慣性モーメント Allowable inertia moment		kg·m <sup>2</sup>	0.50	0.60	1.20	2.00

※テーブル最高回転数と保持トルクはFANUC仕様時の数値です。他のモータ使用時にはご相談ください。※最大保持トルクは20%デューティで10秒以内としてください。  
\* Maximum table speed and holding torque values are given for a FANUC motor. Contact Sankyo if you wish to use a different motor. \* Maximum output torque should not exceed 10 seconds with 20% duty.

オプション仕様 / Options	RS100	RS170	RS200	RS240
ロータリージョイント内蔵型 (ポート数) Built-in rotary joint (number of ports)	4	5	5	5
出力エンコーダ Output rotary encoder	MPI-536A(MPRZ-536A) (MITSUBISHI)	MPI-536A(MPRZ-536A) (MITSUBISHI)	MPI-536A(MPRZ-536A) (MITSUBISHI)	MPI-736B(MPRZ-736B) (MITSUBISHI)

## 製品コード Product Code

1	RS170	-	2	A	3	L	4	S	-	5	E	6	J
1	型式 Model		2	サーボモータ Servo Motor	3	モータ取付位置 Motor mounting side	4	コネクタ Connector		5	オプション Option		6
	RS100 RS170 RS200 RS240		A B C D E X	R L	S B					エンコーダ Encoder	ロータリージョイント (内蔵型) Rotary joint (built-in)		
										E	J		

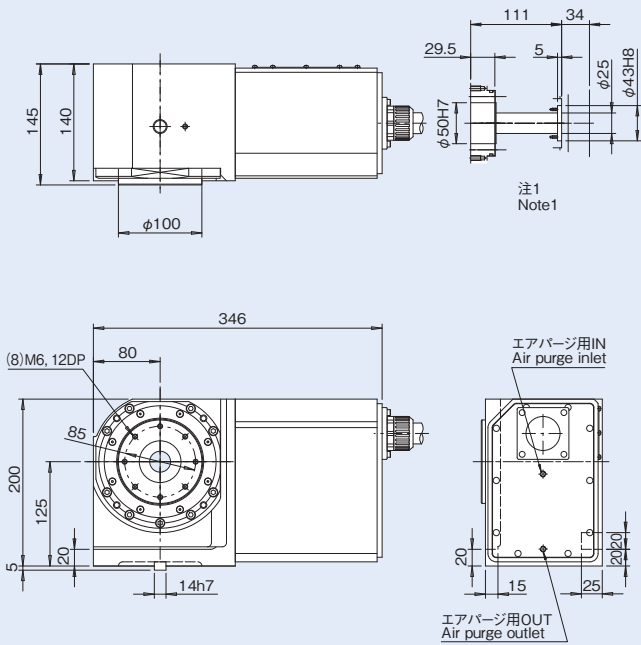
注1.エンコーダ、ロータリージョイント装着の場合、テーブル中空穴はありません。注2.内蔵ロータリージョイントの場合、出力軸形状が異なります。注3.RS100はエンコーダとロータリージョイントの併用ができません。  
\*1: If the unit is mounted with an encoder or rotary joint, the hollow bore table is not available. \*2: If the rotary joint is built in, the output shaft will have a different design. \*3: The encoder and rotary joint cannot be used together on the RS100.

サーボモータ Servo Motor	メーカー Manufacture	モータ取付位置 Motor mounting side	コネクタ Connector
A	FANUC	R	S
B	MITSUBISHI	L	B
C	-		
D	SANYO		
E	-		
X	その他モータ装着についてはお問い合わせください Ask Sankyo for mounting other motors		

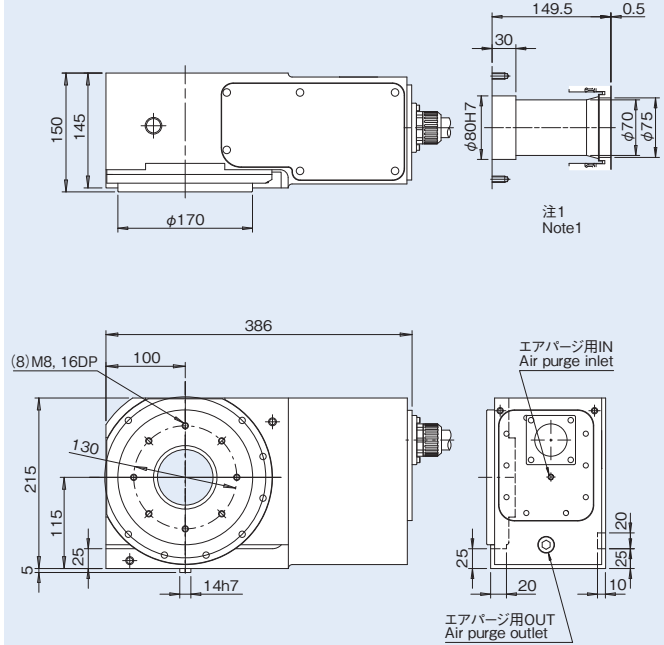
# 寸法図 Dimensions

(本図のモータ取付位置はR仕様)  
(This drawing shows the motor mounting side for code R.)

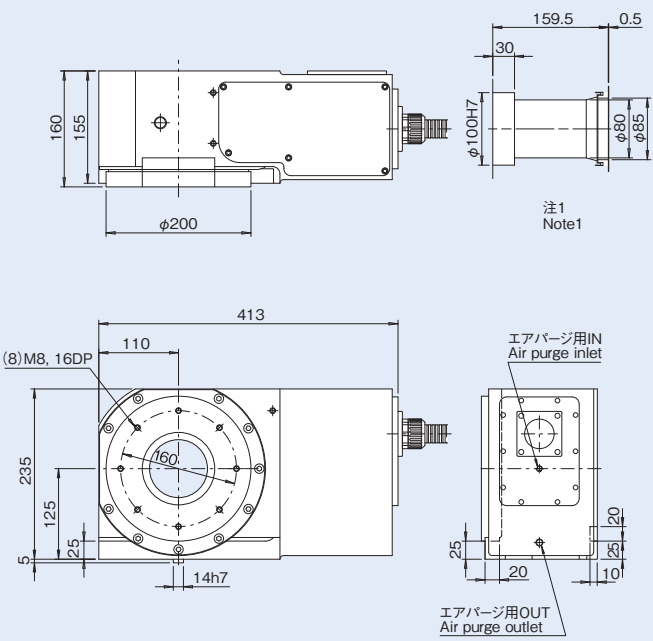
## RS100



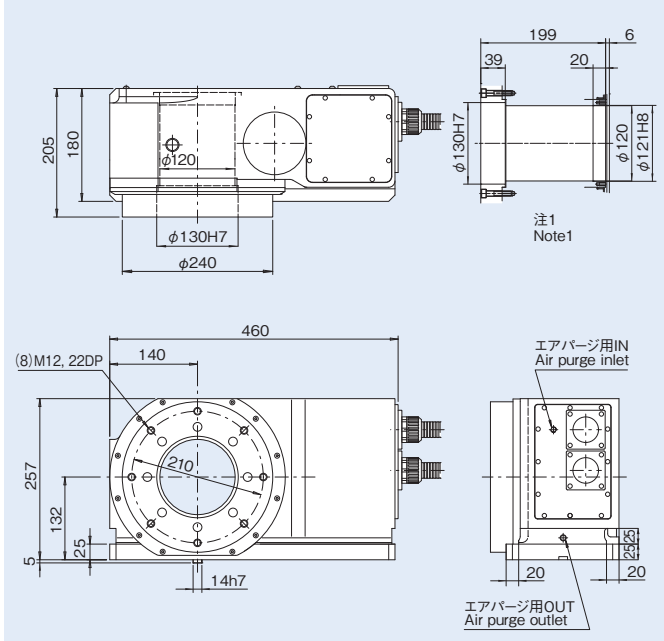
## RS170



## RS200



## RS240



# RT (2軸コンパクトタイプ)

Two-axis, compact model

本体仕様 / Specifications			RT080	RT100
傾斜角度 Tilting angle	deg		-20~+120	-20~+120
テーブル外径 Table diameter	mm		φ80	φ100
テーブル基準穴径 Table reference bore diameter	mm		φ30 H7	φ40 H7
0°時テーブル面高さ Table surface height at 0 degree	mm		165	197
90°時センタハイト Center height at 90 degree	mm		115	132
減速比 Gear ratio	回転軸 Rotary axis		1/48	1/48
	傾斜軸 Tilt axis		1/60	1/60(1/90)
最高回転数 Maximum speed	回転軸 Rotary axis	rpm	63	100
	傾斜軸 Tilt axis		50	75(55)
割出精度 Indexing accuracy	回転軸 Rotary axis	arc.sec	±20	±15
	傾斜軸 Tilt axis		±15	±10
再現精度 Repeatability	回転軸 Rotary axis	arc.sec	8	8
	傾斜軸 Tilt axis		8	4
製品質量 Net. weight	kg		70	91

負荷能力 (クランプ不使用) Loading characteristics without clamp			RT080	RT100
許容積載質量 Allowable payload	kg		10	30
許容負荷 Allowable load	許容アキシャル負荷 Allowable axial load	N	3760	6016
	*連続保持トルク Continuous holding torque	N·m	62	118
	**最大保持トルク Maximum output torque	N·m	127	213
	許容曲げモーメント Allowable bending moment	N·m	141	290
最大慣性モーメント Allowable inertia moment	kg·m <sup>2</sup>		0.01	0.10

※テーブル最高回転数と保持トルクはFANUC仕様時の数値です。他のモータ使用時にはご相談ください。 ※最大保持トルクは20%デューティで10秒以内としてください。  
\* Maximum table speed and holding torque values are given for a FANUC motor. Contact Sankyo if you wish to use a different motor. \* Maximum output torque should not exceed 10 seconds with 20% duty.

オプション仕様 / Options	RT080	RT100	
		回転軸 Rotary axis	傾斜軸 Tilt axis
ロータリージョイント内蔵型 (ポート数) Built-in rotary joint (number of ports)	-	2	-
出力エンコーダ Output rotary encoder	-	MPI-536A(MPRZ-536A) (MITSUBISHI)	MPI-736B(MPRZ-736B) (MITSUBISHI)

## 製品コード Product Code

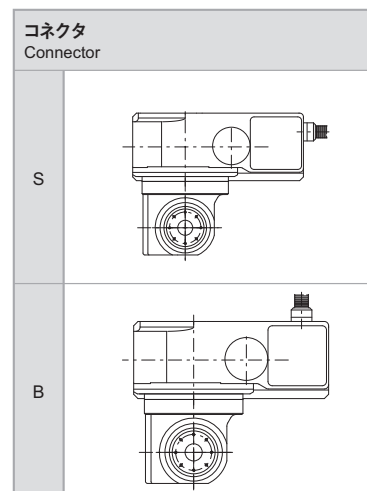
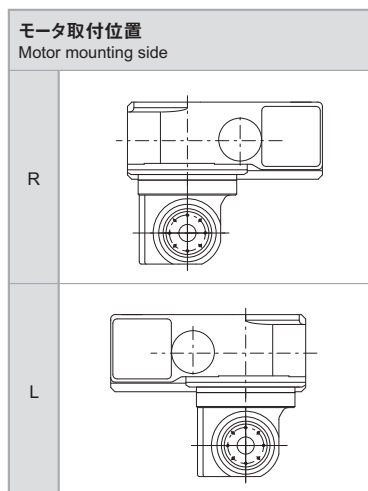
1	RT100	-	2	A	3	L	4	S	-	5	E	6	J
1	型式 Model		2	サーボモータ Servo Motor	3	モータ取付位置 Motor mounting side	4	コネクタ Connector		5	オプション Option	6	
	RT080 RT100		A B C D E X	R L	S B					エンコーダ Encoder	ロータリージョイント (内蔵型) Rotary joint (built-in)		

注1.エンコーダ装着の場合、テーブル中空穴はありません。  
注2.ロータリージョイントはエア供給用として使用してください。  
油圧供給では使用できません。

\* 1. If the unit is mounted with an encoder the hollow bore table is not available.

\* 2. Use the rotary joint for the air supply. It is not suitable for supplying hydraulic oil.

サーボモータ Servo Motor	
メーカー Manufacture	
A	FANUC
B	MITSUBISHI
C	-
D	SANYO
E	-
X	その他モータ装着についてはお問い合わせください Ask Sankyo for mounting other motors



# 寸法図 Dimensions

(本図のモータ取付位置はR仕様)  
(This drawing shows the motor mounting side for code R.)

## RT080

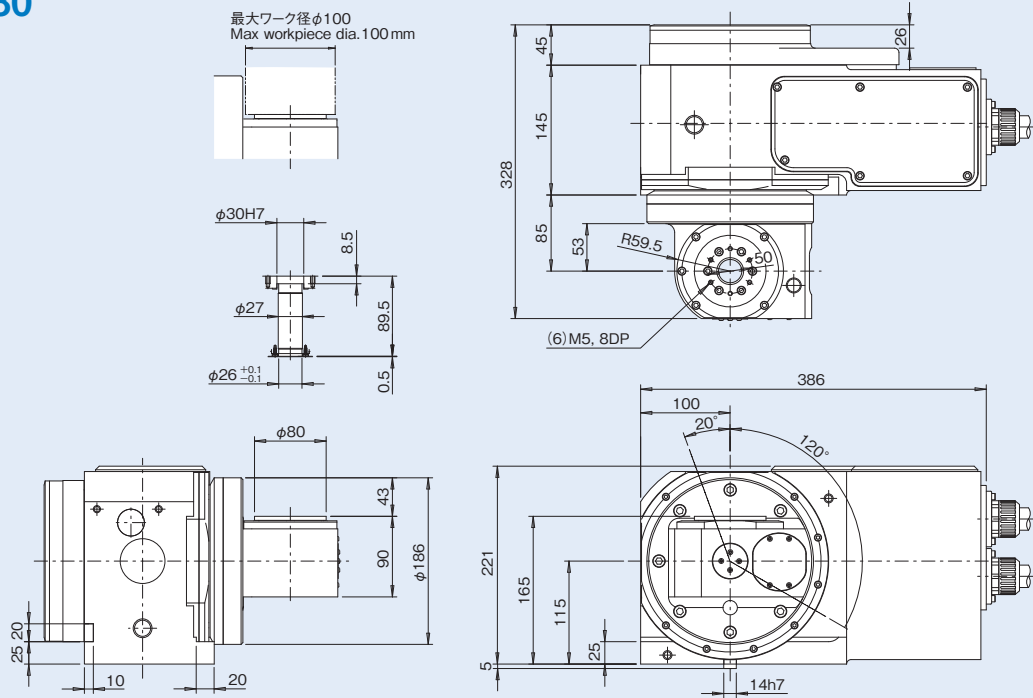


図-1/Figure-1

## RT100

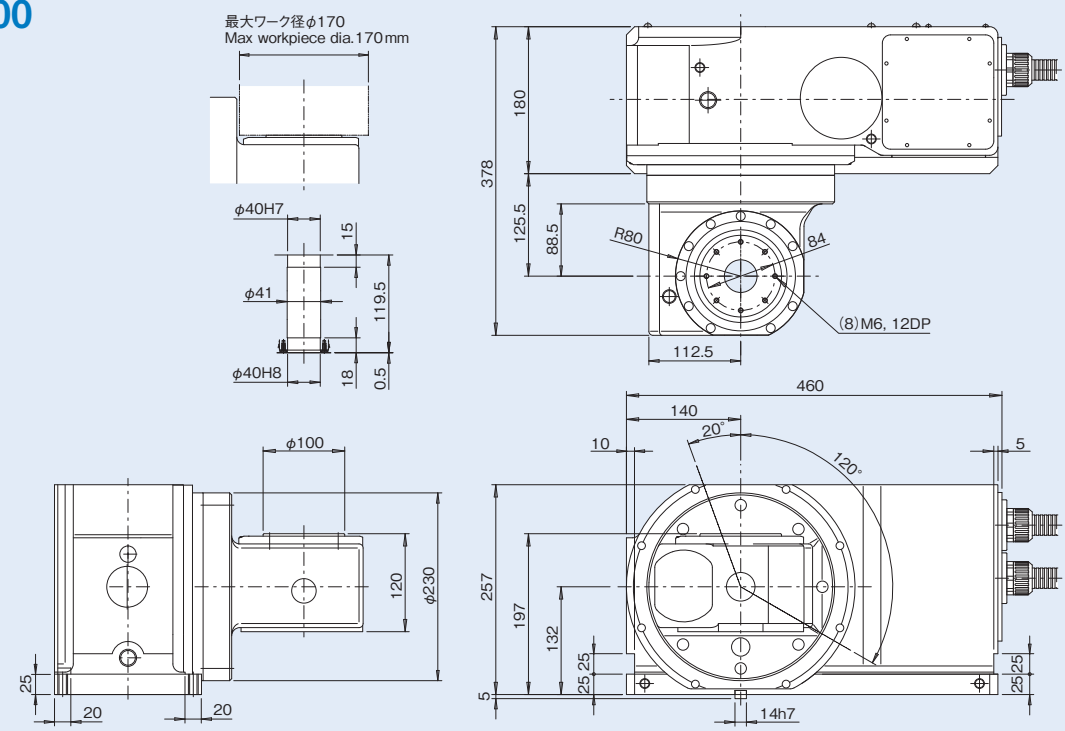
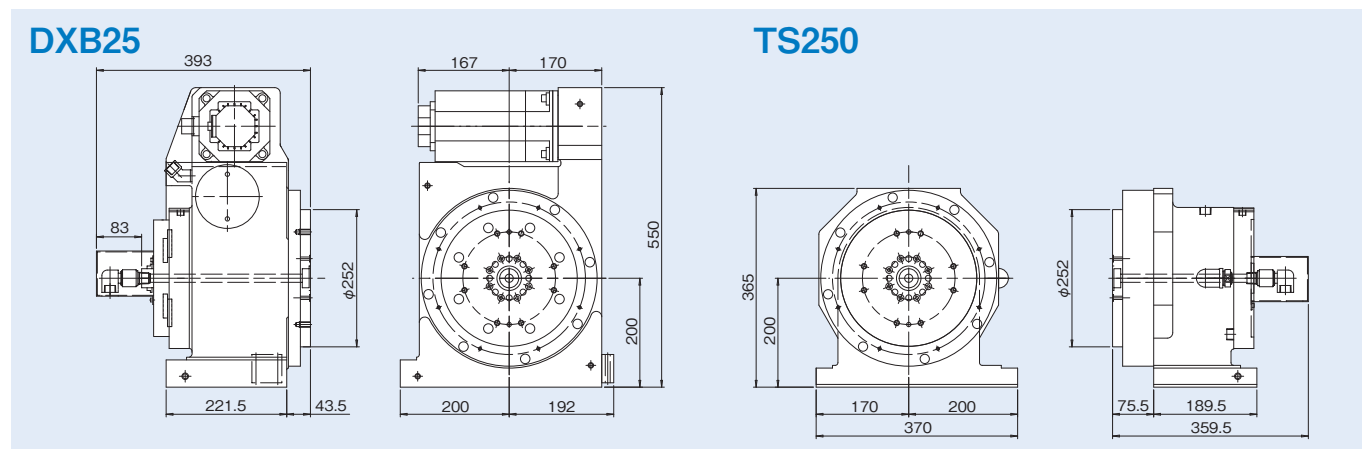


図-2/Figure-2

## 自動車部品加工用 Automotive parts processing



### 本体仕様 Specifications

	テーブル外径 Table diameter	センタハイト Center height	減速比 Gear ratio	テーブル 最高回転数 Maximum table speed	割出精度 Indexing accuracy	再現精度 Repeatability	製品質量 Net. weight	許容 積載質量 <sup>※1</sup> Allowable payload	最大慣性 モーメント Allowable inertia moment	油圧クランプ (3.5MPa) Hydraulic clamper	ロータリジョイント 内蔵型(ポート数) Built-in rotary joint (number of ports)	出力エンコーダ Output rotary encoder
	mm	mm		min <sup>-1</sup>	arc.sec	arc.sec	kg	kg	kgm <sup>2</sup>	Nm		
DXB25	φ252	200	1/80	40	±10	4	220	300	8.5	1200	8+1	MPRZ-736B

### サポート仕様 Support Specifications

	テーブル外径 Table diameter	センタハイト Center height	テーブル 最高回転数 Maximum table speed	製品質量 Net. weight	ロータリジョイント 内蔵型(ポート数) Built-in rotary joint (number of ports)
	mm	mm	min <sup>-1</sup>	kg	
TS250	φ252	200	40	140	8+1

※1. 許容積載質量はサポートTS250を使用した場合を示します。  
\*1. The allowable payload assumes the use of support TS250.

## 周辺機器 Auxiliary equipments

### 適応サーボモーター一覧表 Compatible Servomotor Models

	形式 Model	FANUC	MITSUBISHI	SANYO
RS series	RS100	αiS2/5000-B (A06B-2212-B100)	HF-KP43JW04-S6	R2AA08040FCP
	RS170	αiS2/5000-B (A06B-2212-B100)	HF-KP43JW04-S6	R2AA08040FCP
	RS200	αiS4/5000-B (A06B-2215-B100)	HF-KP73JW04-S6	R2AAB8075FCP
	RS240	αiS4/5000-B (A06B-2215-B100)	HF-KP73JW04-S6	R2AAB8100FCP
RT series	RT080	βiS1/6000 (A06B-2116-B103)	HF-KP43JW04-S6	R2AA06040FXP
		βiS1/6000 (A06B-2116-B403)	HF-KP43BJW04-S6	R2AA08075FCP
	RT100	αiS2/5000-B (A06B-2212-B000)	HF-KP43JW04-S6	R2AAB8075HXP
		αiS4/5000-B (A06B-2215-B300)	HF-KP73BJW04-S6	R2AAB8100FCP

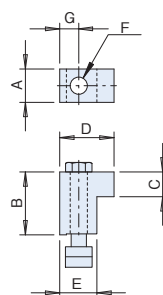
## 取付具 (付属品) Mount fitting (Accessories)

### 仕様表 Specifications

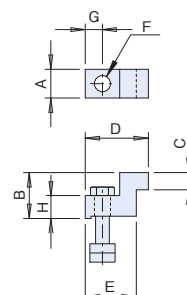
シリーズ Series	サイズ Size	取付具タイプ Mount fitting type	使用個数 Qty. used
RS	100	a	2
	170	b	4
	200	b	4
	240	b	4
RT	80	e	4
	100	b	4

### タイプ別寸法表 Dimensions for each type

取付具タイプ Mount fitting type	寸法 Dimensions							
	A	B	C	D	E	F	G	H
a	30	35	15	45	35	14キリ 14 drill	15	—
b	30	40	15	45	35	14キリ 14 drill	15	—
e	25	40	15	55	44.5	14キリ 14 drill	15	20



タイプ ab  
ab type



タイプ e  
e type

※Tナット、六角ボルトは付属しません。  
\* T-nut and hex bolts not included

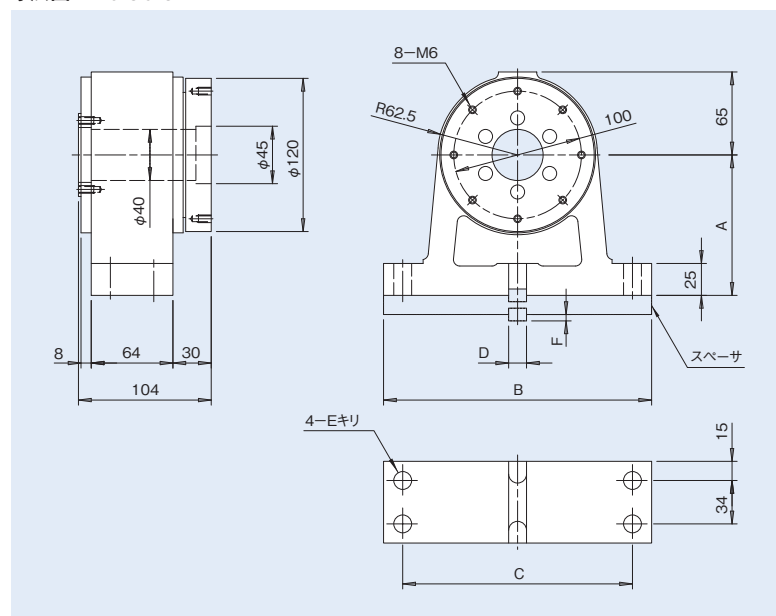
## サポートスピンドル Support Spindle

### 仕様表 Specifications

形式 Model	センタハイト Center height	寸法 [mm] Dimensions						貫通穴径 [mm] Through-hole dia. [mm]	製品重量 [kg] Product weight [kg]
		A	B	C	D	E	F		
SS110	110	110	210	180	14	14	5	φ40	10

シリーズ Series	サイズ Size	センタハイト Center height	サポートスピンドル Support spindle クランプ無 Without clamp	スペーサ厚 [mm] Spacer thickness [mm]
RS	100	125	SS110	15
	170	115	SS110	5
	200	125	SS110	15
	240	132	SS110	22

### 寸法図 Dimensions



# ロータリージョイント

## Rotary Joints

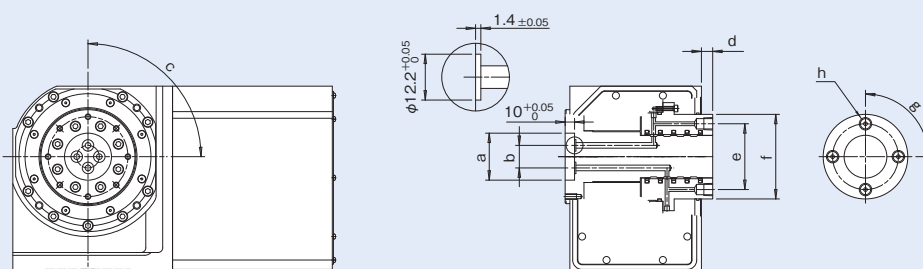
### 仕様表 Specifications

機種 Model	サイズ Size	最大ポート数 Max number of ports		使用可能最大圧力 Maximum actuation pressure
		内蔵型 Built-in	外付け型 External	
RS	100	4	-	使用流体:油圧 6MPa Actuation fluid: Hydraulic pressure 6 MPa
	170	5	-	
	200	5	-	使用流体:エア 0.7MPa Actuation fluid: Air 0.7 MPa
	240	5	-	
RT	80	-	-	使用流体:エア 0.7MPa Actuation fluid: Air 0.7 MPa
	100	2	-	

- ※1. +1ポートはセンタ穴を利用したポートです。  
 ※2. エアを供給する場合、必ずラインフィルタを取り付けて下さい。  
 ※3. 長期間の使用においては油圧ポートの作動油が隣接する空圧ポートへ若干漏れることが考えられます。  
 出来る限り隣接するポートはドレン用に空ポートとして下さい。
- The +1 indicates the port that in the center bore.
  - Make sure to furnish a line filter in the air supply line.
  - Under prolonged used, a small amount of actuation oil may leak from the oil port toward the adjacent air port. If possible, the adjacent ports should be left open for use as drain ports.

## 内蔵型 Built-in

### RS100, 170, 200, 240



機種 Model	寸法 [mm] Size							
	a	b	c	d	e	f	g	h
RS100	φ50 +0.025~0	φ24	90°	12	φ70	φ90	90°	4-Rc1/4
RS170	φ80 +0.03~0	φ30	72°	-	φ80	-	72°	5-Rc1/4
RS200	φ80 +0.03~0	φ30	72°	-	φ80	-	72°	5-Rc1/4
RS240	φ80 +0.03~0	φ30	72°	26	φ80	φ184	72°	5-Rc1/4

※図は、RS100, 240, RS170, 200は、d, f部が異なります。  
 \*Figure applies to models RS100 and RS240.  
 The RS170 and RS200 have a different shape at d and f.

### RT100

