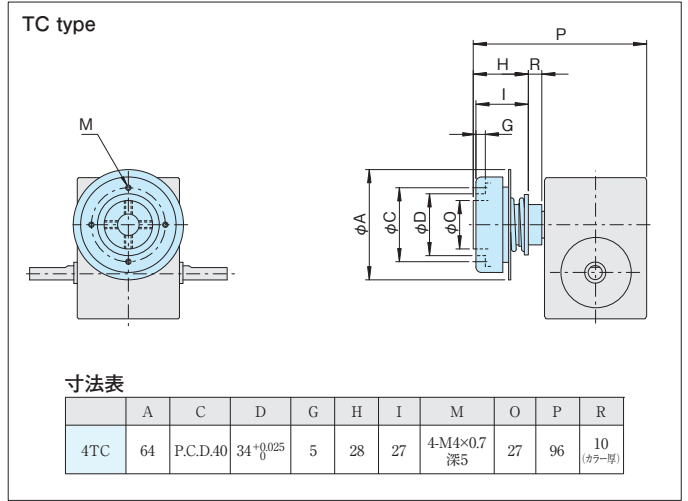
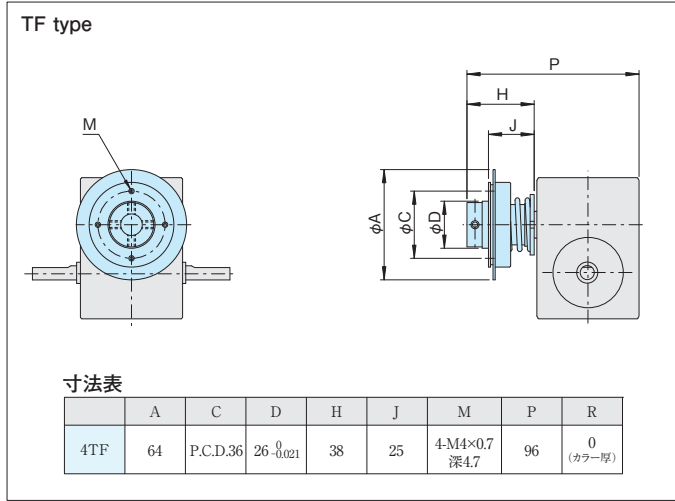


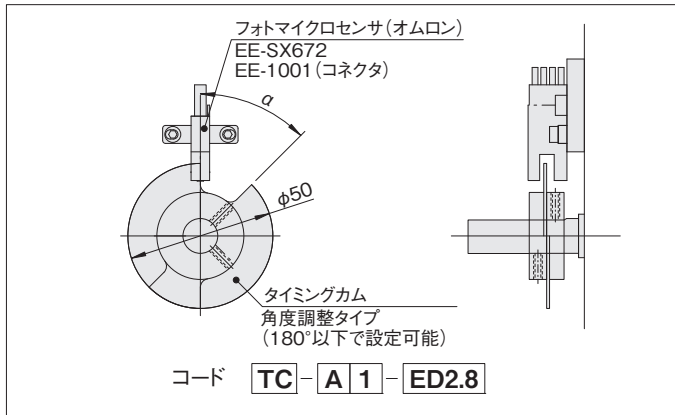
トルクリミッタ装着 (オプション)

図 ED2.8-2



タイミングカム装着図 (オプション)

図 ED2.8-3



ED3.8/ED3.8G

ED3.8 寸法図

(単位: mm)

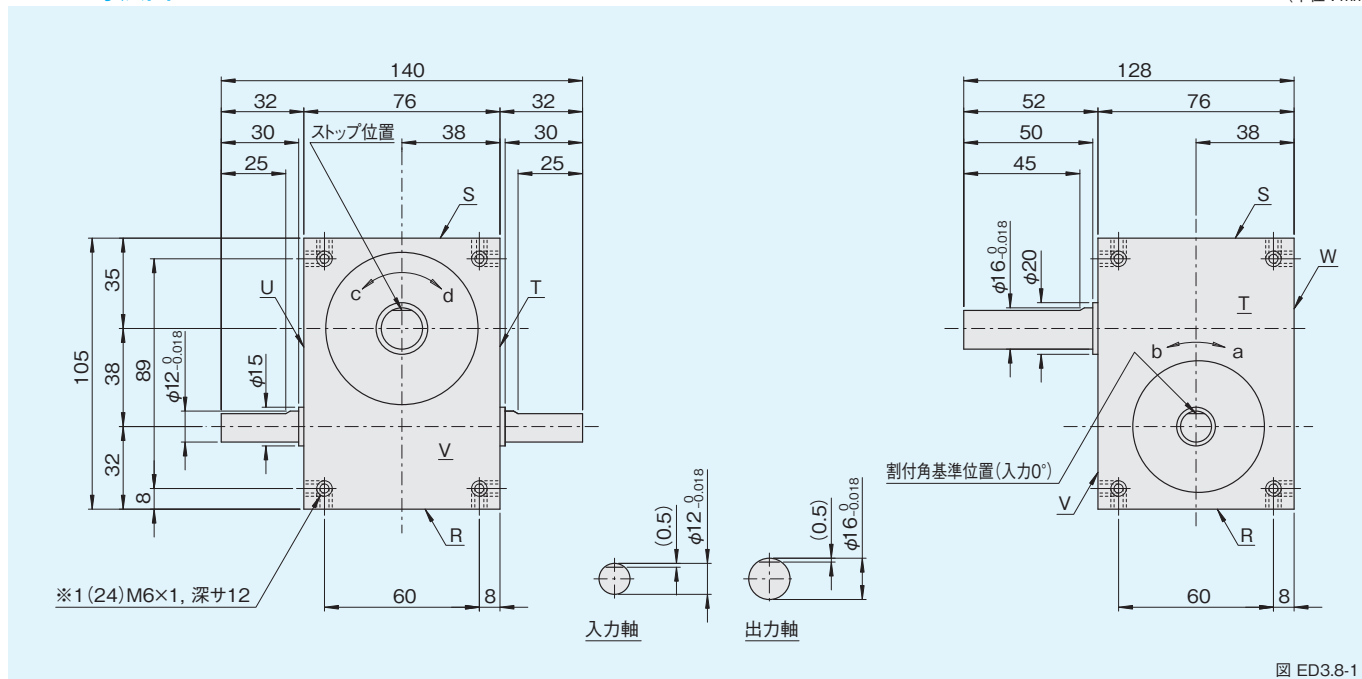


図 ED3.8-1

※1) 標準で取付穴はR,S,V,W面に加工されています。指定面だけの加工はオプションです。

ED3.8G 寸法図

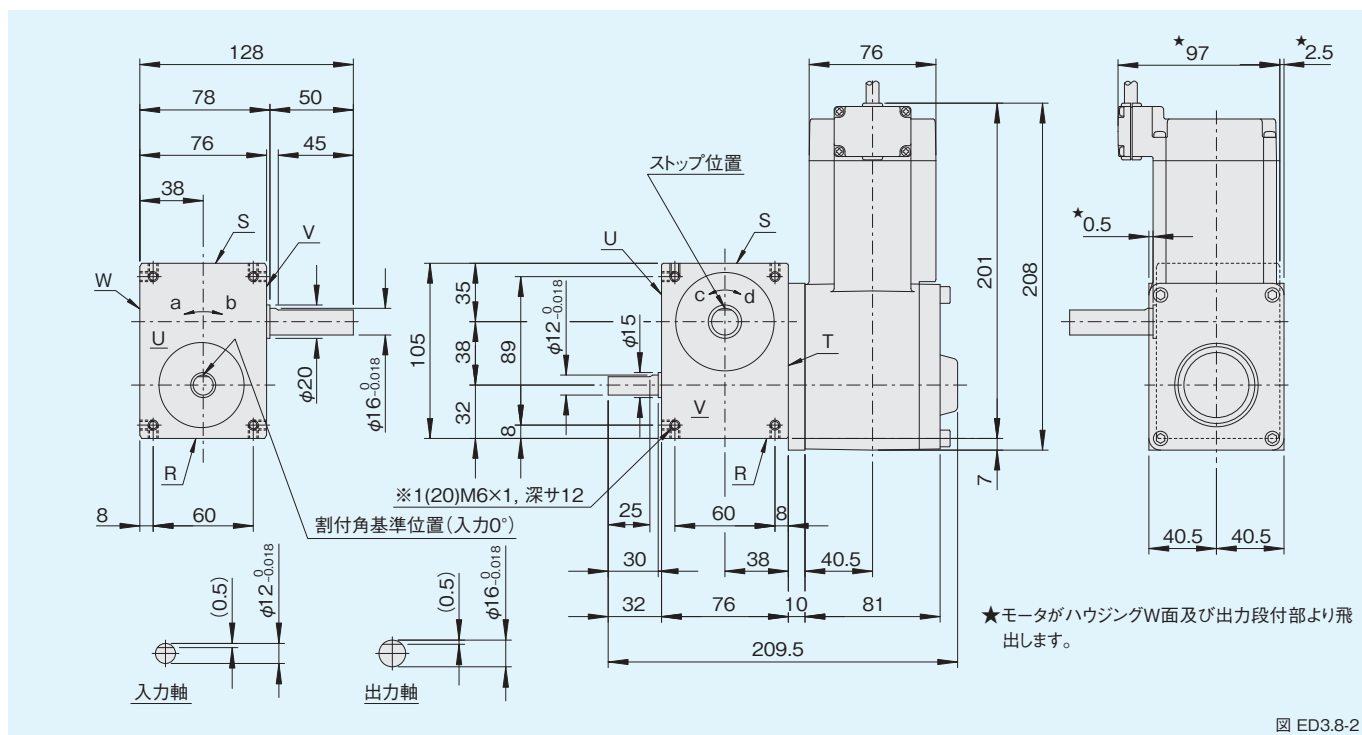


図 ED3.8-2

※1) 標準で取付穴はR,S,V,W面に加工されています。指定面だけの加工はオプションです。

ギヤードモータ特性表

表 ED3.8-1

製品コード 防水モータ※	モータ出力 (W)	電圧 (V)	実減速比 (i)	出力回転数 N _M (rpm)		出力許容トルク T _R (N·m)		モータ慣性モーメント J _M (kg·m ²)	質量 (kg)
				50Hz	60Hz	50Hz	60Hz		
GM25-10AS-ED3.8G-R	25	200	10	150	180	1.08		0.6×10 ⁻⁴	3.5
GM25-15AS-ED3.8G-R			15	100	120	1.67			
GM25-20AS-ED3.8G-R			20	75	90	2.25			
GM25-25AS-ED3.8G-R			25	60	72	2.74			
GM25-30AS-ED3.8G-R			30	50	60	3.33			
GM25-40AS-ED3.8G-R			40	37.5	45	4.41			
GM25-50AS-ED3.8G-R			50	30	36	5.49			
GM25-60AS-ED3.8G-R			60	25	30	6.66			

※ED3.8Gは防水モータが標準です。

トルクリミッタ装着仕様(オプション)

図 ED3.8-3

TF type

寸法表

	A	C	D	H	J	M	P	R
5TF	82	P.C.D.50	35 ⁰ / _{0.025}	50	34	4-M4×0.7 深5.7	128	0

TC type

寸法表

	A	C	D	G	H	I	M	O	P	R
5TC	82	P.C.D.55	46 ^{+0.025} / ₀	7	40	39	4-M4×0.7 深7	φ36	128	10

タイミングカム装着図(オプション)

図 ED3.8-4

フォトマイクロセンサ(オムロン)
EE-SX672
EE-1001(コネクタ)

タイミングカム
角度調整タイプ
(180°以下で設定可能)

コード **TC-A1-ED3.8G**

実線は1set装着時、点線は2set目装着時の図です。

ED4.5/ED4.5G

ED4.5 寸法図

(単位: mm)

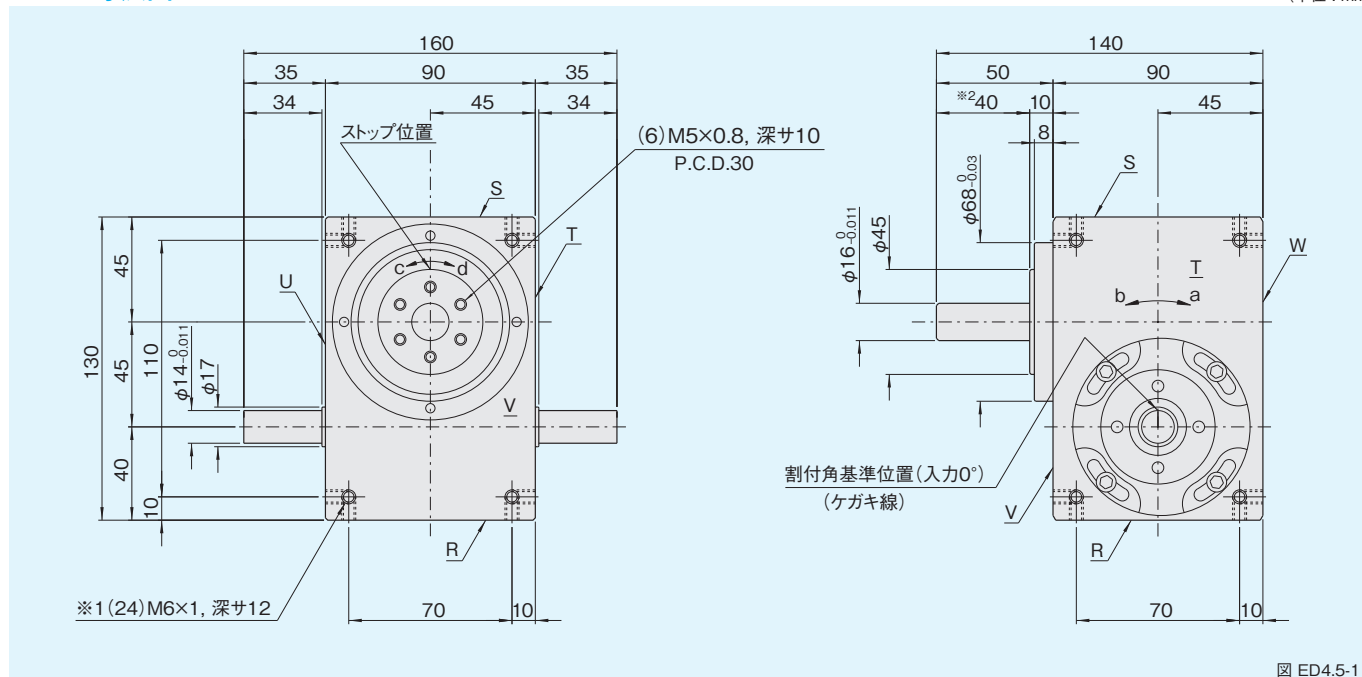


図 ED4.5-1

※1) 標準で取付穴は全面に加工されています。指定面だけの加工はオプションです。 ※2) 出力軸のカット仕様(Fコード)時の出力軸長は10mmとなります。

ED4.5G 寸法図

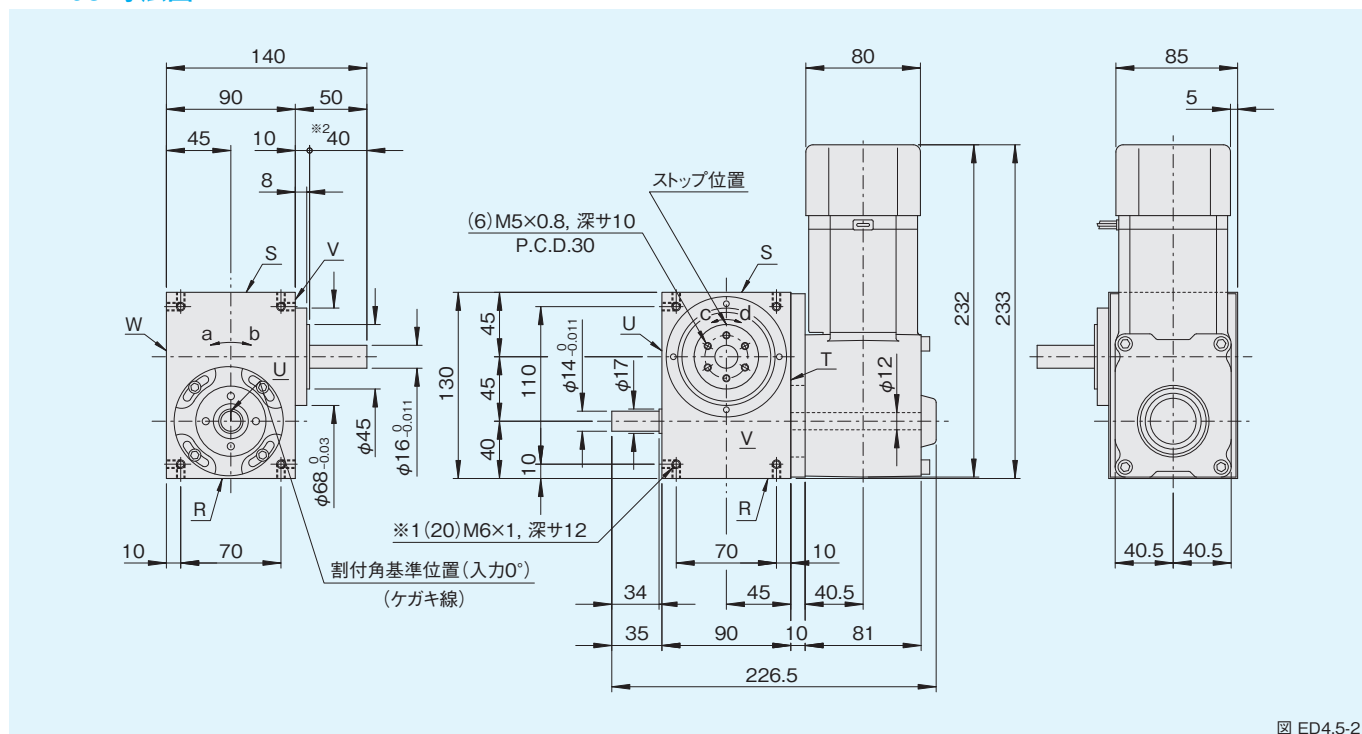


図 ED4.5-2

※1) 標準で取付穴は全面に加工されています。指定面だけの加工はオプションです。 ※2) 出力軸のカット仕様(Fコード)時の出力軸長は10mmとなります。

ギヤードモータ特性表

表 ED4.5-1

製品コード 標準モータ	モータ出力 (W)	電圧 (V)	実減速比 (i)	出力回転数 N _M (rpm)		出力許容トルク T _R (N·m)		モータ慣性モーメント J _M (kg·m ²)	質量 (kg)
				50Hz	60Hz	50Hz	60Hz		
GM60-10AS-ED4.5G	60	200	10	150	180	2.74		0.8×10 ⁻⁴	3
GM60-15AS-ED4.5G			15	100	120	4.12			
GM60-20AS-ED4.5G			20	75	90	5.49			
GM60-25AS-ED4.5G			25	60	72	6.96			
GM60-30AS-ED4.5G			30	50	60	8.33			
GM60-40AS-ED4.5G			40	37.5	45	10.8			
GM60-50AS-ED4.5G			50	30	36	13.7			
GM60-60AS-ED4.5G			60	25	30	16.7			

トルクリミッタ装着仕様(オプション)

図 ED4.5-3

TF type

近接センサ
TL-W3MC1
(OMRON)

寸法表

	A	C	D	H	J	M	P	R
6TF	88	P.C.D.75	60 ⁰ / _{0.030}	60	48	6-M6×1 深7	165	5

TC type

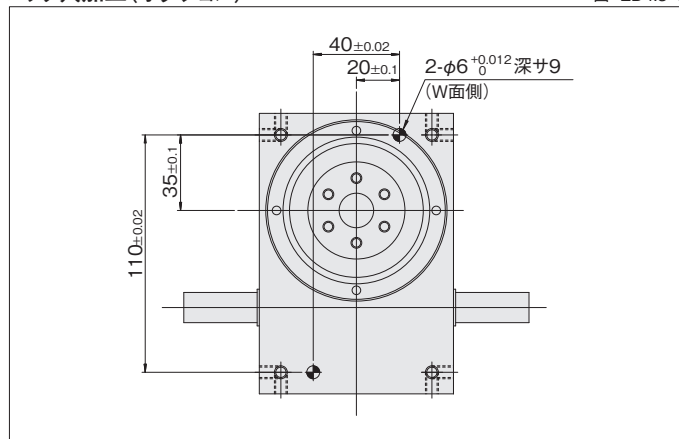
近接センサ
TL-W3MC1
(OMRON)

寸法表

	A	C	D	G	H	M	P	R
6TC	93	P.C.D.70	50 ^{+0.025} / ₀	9	52	8-M6×1 深9	160	8

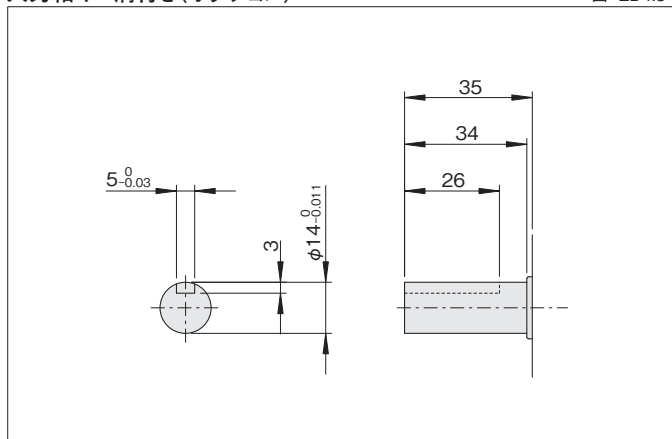
ノック穴加工(オプション)

図 ED4.5-4



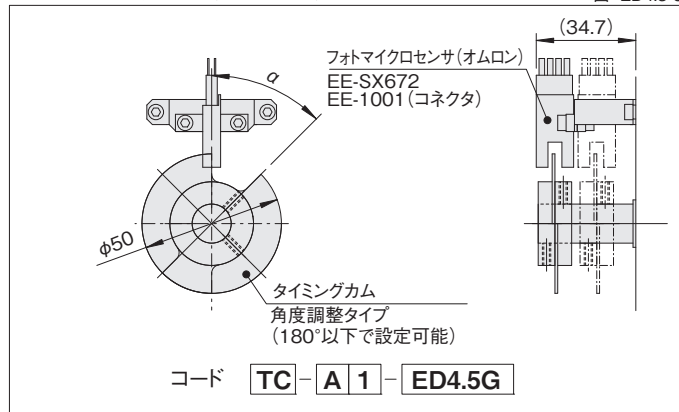
入力軸キー溝付き(オプション)

図 ED4.5-5



タイミングカム装着図(オプション)

図 ED4.5-6



実線は1set装着時、点線は2set目装着時の図です。

ギヤードモータ特性表

表 ED6-1

製品コード 標準モータ	モータ出力 (W)	電圧 (V)	実減速比 (i)	出力回転数 N _M (rpm)		出力許容トルク T _R (N·m)		モータ慣性モーメント J _M (kg·m ²)	質量 (kg)
				50Hz	60Hz	50Hz	60Hz		
GM90-10AS-ED6G	90	200	10	150	180	4.12		1.2×10 ⁻⁴	4
GM90-15AS-ED6G			15	100	120	6.17			
GM90-20AS-ED6G			20	75	90	8.33			
GM90-25AS-ED6G			25	60	72	10.8			
GM90-30AS-ED6G			30	50	60	12.7			
GM90-40AS-ED6G			40	37.5	45	16.7			
GM90-50AS-ED6G			50	30	36	20.6			
GM90-60AS-ED6G			60	25	30	24.5			

トルクリミッタ装着仕様(オプション)

図 ED6-3

TF type

寸法表

	A	C	D	H	J	M	P	R
6TF	88	P.C.D.75	60 ^{+0.030}	60	48	6-M6×1 深7	195	5

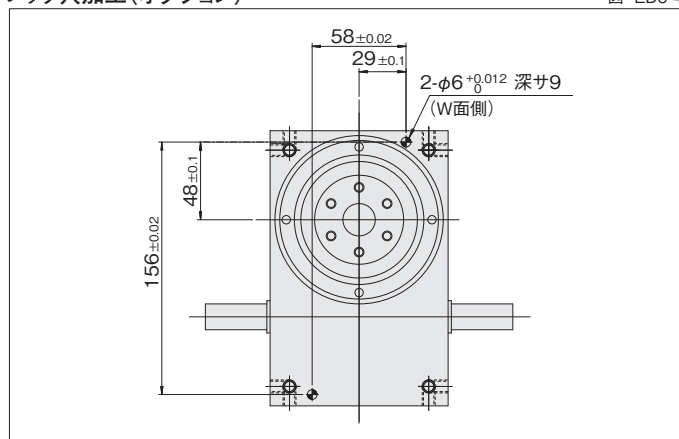
TC type

寸法表

	A	C	D	G	H	M	P	R
6TC	93	P.C.D.70	50 ^{+0.025}	9	52	8-M6×1 深9	192	10

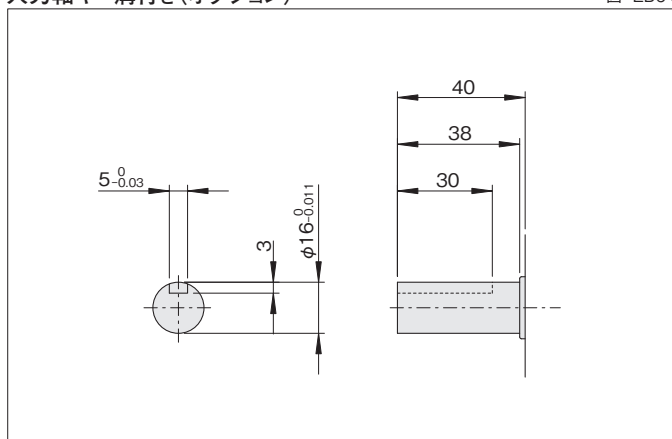
ノック穴加工(オプション)

図 ED6-4



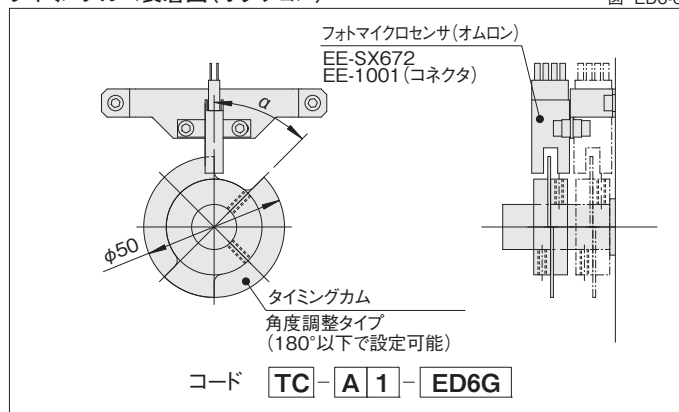
入力軸キー溝付き(オプション)

図 ED6-5



タイミングカム装着図(オプション)

図 ED6-6

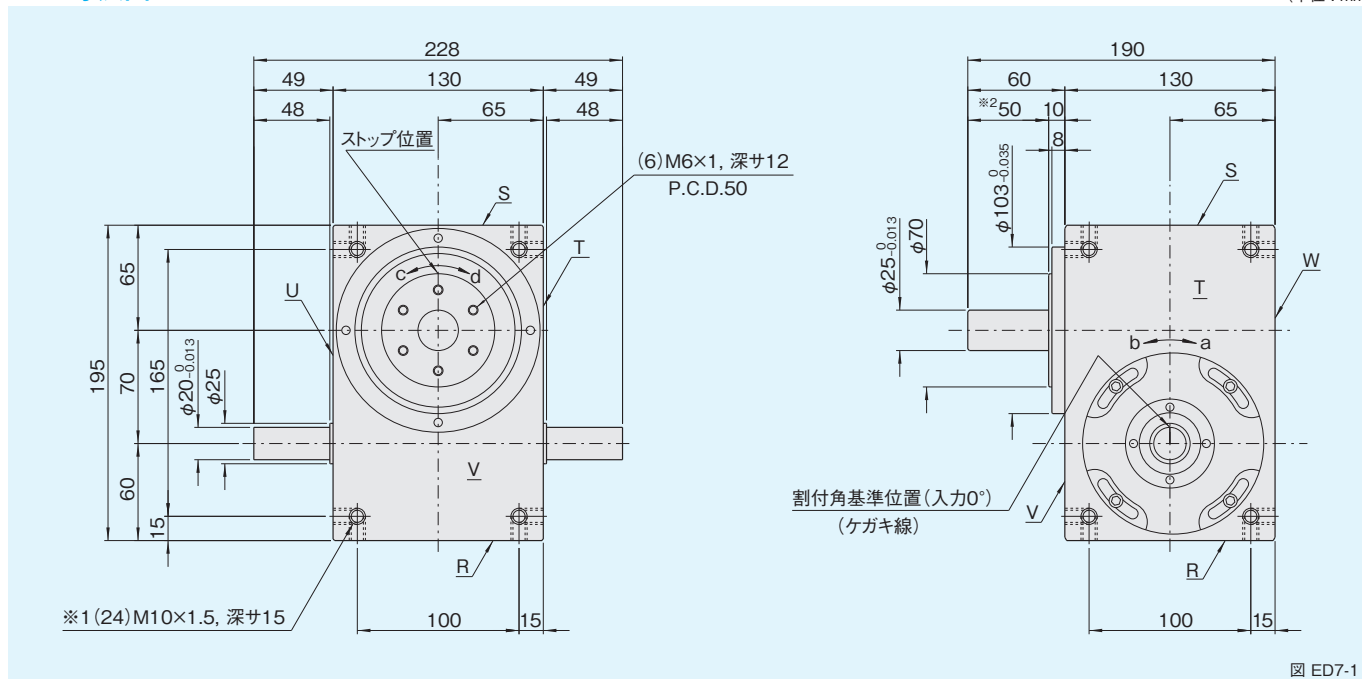


実線は1set装着時、点線は2set目装着時の図です。

ED7/ED7G

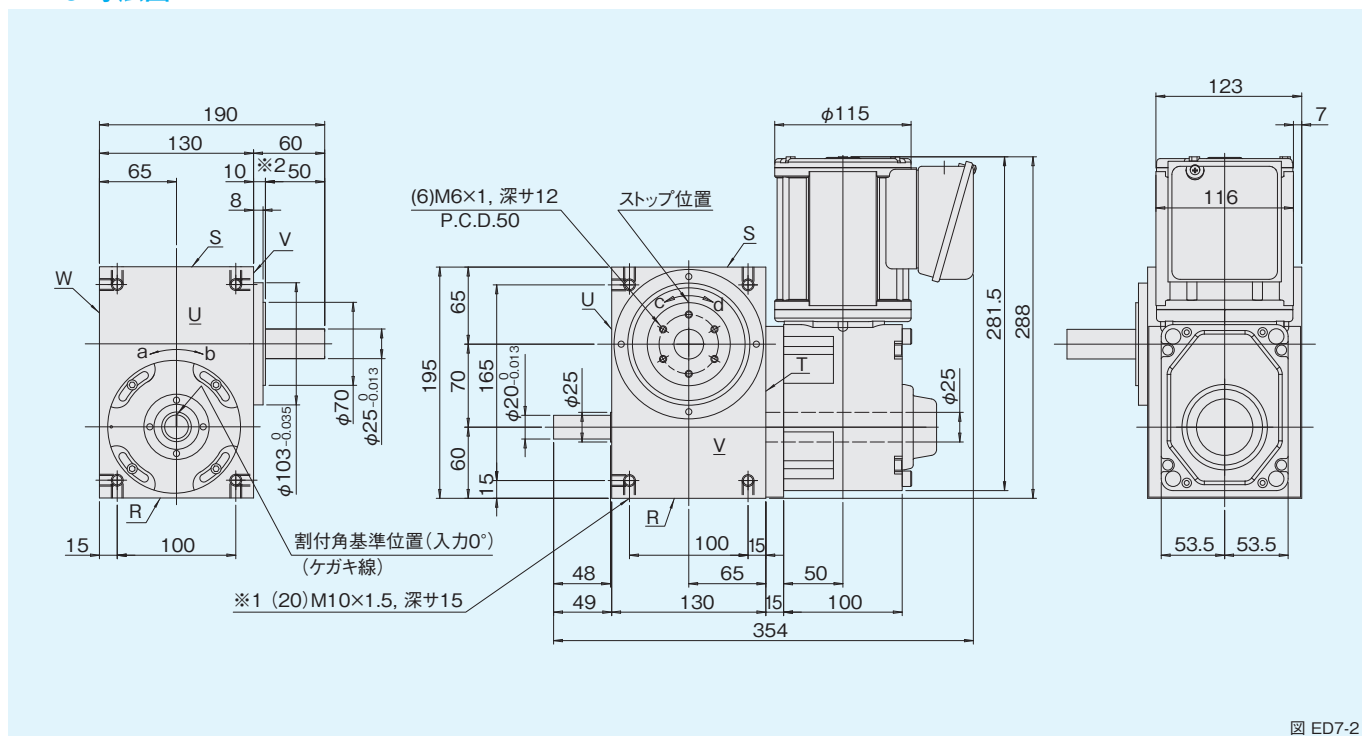
ED7 寸法図

(単位: mm)



※1) 標準で取付穴は全面に加工されています。指定面だけの加工はオプションです。 ※2) 出力軸のカット仕様(Fコード)時の出力軸長は10mmとなります。

ED7G 寸法図



※1) 標準で取付穴は全面に加工されています。指定面だけの加工はオプションです。 ※2) 出力軸のカット仕様(Fコード)時の出力軸長は10mmとなります。

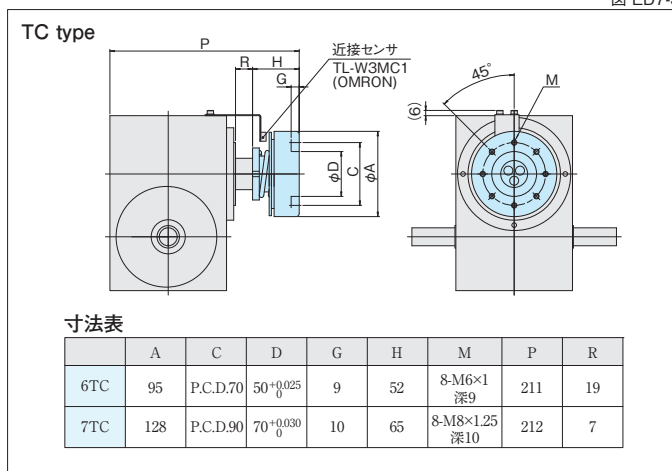
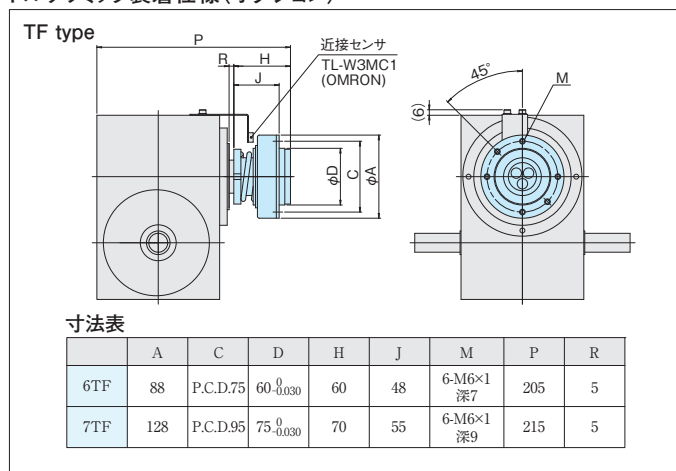
ギヤードモータ特性表

表 ED7-1

製品コード 標準モータ	モータ出力 (W)	電圧 (V)	実減速比 (i)	出力回転数 N _M (rpm)		出力許容トルク T _R (N·m)		モータ慣性モーメント J _M (kg·m ²)	質量 (kg)
				50Hz	60Hz	50Hz	60Hz		
GM200-10AS-ED7G-01	200	200/220	10	150	180	11	9.2	10.0×10 ⁻⁴	8.5
GM200-12.5AS-ED7G-01			12.5	120	144	14	12		
GM200-15AS-ED7G-01			15	100	120	17	14		
GM200-20AS-ED7G-01			20	75	90	23	19		
GM200-25AS-ED7G-01			25	60	72	27	24		
GM200-30AS-ED7G-01			30	50	60	33	27		
GM200-40AS-ED7G-01			40	37.5	45	44	37		
GM200-50AS-ED7G-01			50	30	36	55	46		
GM200-60AS-ED7G-01			60	25	30	67	55		

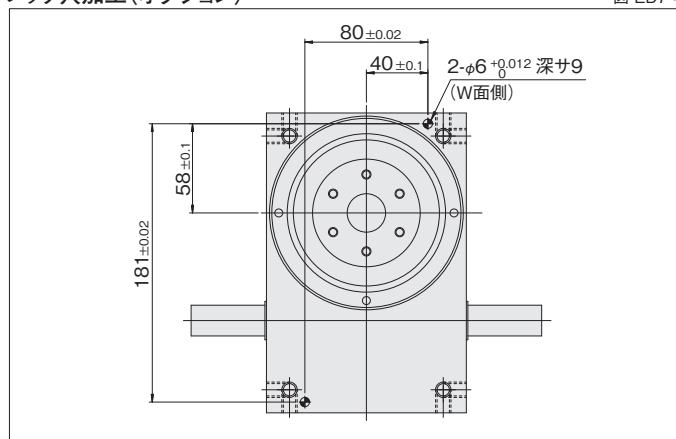
トルクリミッタ装着仕様(オプション)

図 ED7-3



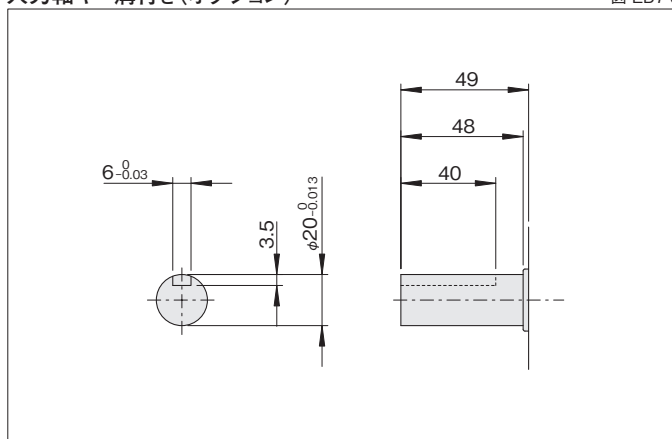
ノック穴加工(オプション)

図 ED7-4



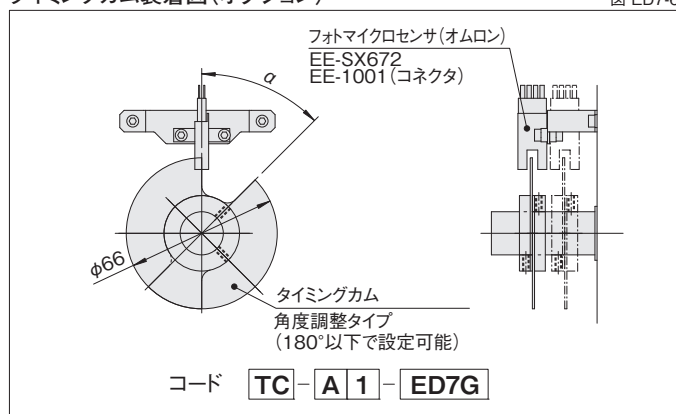
入力軸キー溝付き(オプション)

図 ED7-5



タイミングカム装着図(オプション)

図 ED7-6



実線は1set装着時、点線は2set目装着時の図です。

ギヤードモータ特性表

表 ED8-1

製品コード 標準モータ	モータ出力 (W)	電圧 (V)	実減速比 (i)	出力回転数 N _M (rpm)		出力許容トルク T _R (N·m)		モータ慣性モーメント J _M (kg·m ²)	質量 (kg)
				50Hz	60Hz	50Hz	60Hz		
GM400-10AS-ED8G-01	400	200/220	10	150	180	23	19	15.0×10 ⁻⁴	11.5
GM400-12.5AS-ED8G-01			12.5	120	144	27	24		
GM400-15AS-ED8G-01			15	100	120	33	27		
GM400-20AS-ED8G-01			20	75	90	44	37		
GM400-25AS-ED8G-01			25	60	72	55	46		
GM400-30AS-ED8G-01			30	50	60	67	55		
GM400-40AS-ED8G-01			40	37.5	45	88	74		
GM400-50AS-ED8G-01			50	30	36	111	92		
GM400-60AS-ED8G-01			60	25	30	133	111		

トルクリミッタ装着仕様(オプション)

図 ED8-3

TF type

近接センサ
TL-W3MC1
(OMRON)

寸法表

	A	C	D	H	J	M	P	R
7TF	128	P.C.D.95	75 ^{0.030} ₀	70	55	6-M6×1 深9	255	5
8TF	164	P.C.D.120	100 ^{0.035} ₀	82	65	6-M8×1.25 深11	267	5

TC type

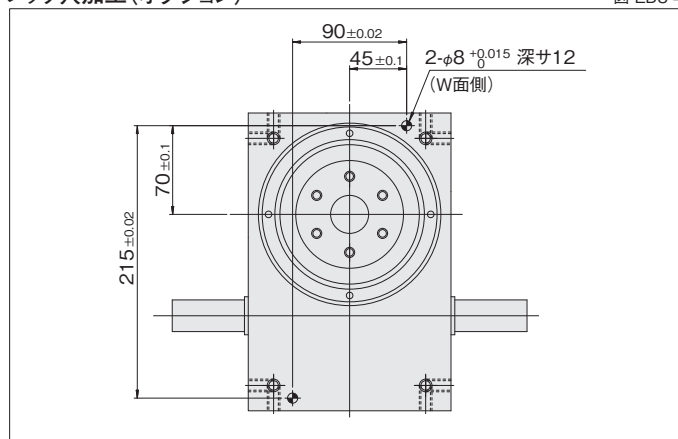
近接センサ
TL-W3MC1
(OMRON)

寸法表

	A	C	D	G	H	M	P	R
7TC	128	P.C.D.90	70 ^{+0.030} ₀	10	65	8-M8×1.25 深10	260	15
8TC	164	P.C.D.110	90 ^{+0.035} ₀	12	75	8-M8×1.25 深12	262	7

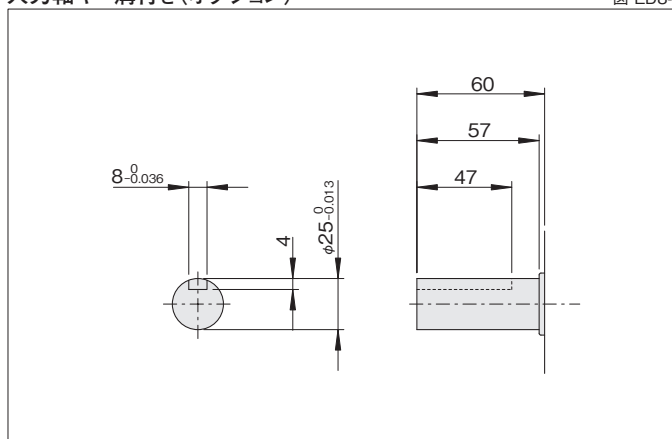
ノック穴加工(オプション)

図 ED8-4



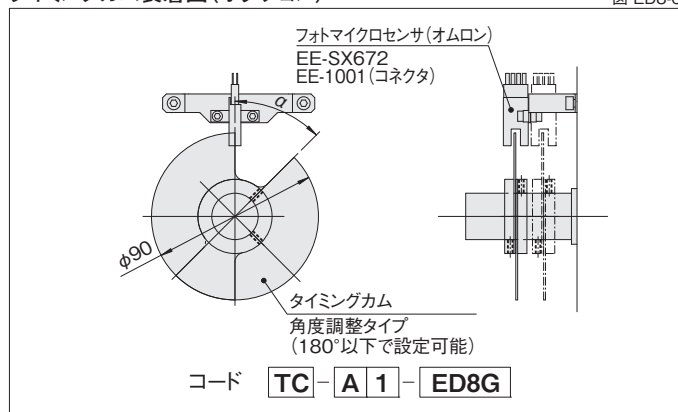
入力軸キー溝付き(オプション)

図 ED8-5



タイミングカム装着図(オプション)

図 ED8-6



実線は1set装着時、点線は2set目装着時の図です。

ギヤードモータ特性表

表 ED11-1

製品コード 標準モータ	モータ出力 (W)	電圧 (V)	実減速比 (i)	出力回転数 N _M (rpm)		出力許容トルク T _R (N·m)		モータ慣性モーメント J _M (kg·m ²)	質量 (kg)
				50Hz	60Hz	50Hz	60Hz		
GM750-10AS-ED11G-02	750	200/220	10	150	180	41	34	30.0×10 ⁻⁴	21
GM750-12.5AS-ED11G-02			12.5	120	144	52	43		
GM750-15AS-ED11G-02			15	100	120	63	52		
GM750-20AS-ED11G-02			20	75	90	83	70		
GM750-25AS-ED11G-02			25	60	72	104	86		
GM750-30AS-ED11G-02			30	50	60	124	104		
GM750-40AS-ED11G-02			40	37.5	45	166	138		
GM750-50AS-ED11G-02			50	30	36	208	173		
GM750-60AS-ED11G-02			60	25	30	249	208		

トルクリミッタ装着仕様(オプション)

表 ED11-3

TF type

近接センサ
TL-W3MC1
(OMRON)

寸法表

	A	C	D	H	J	M	P	R
7TF	128	P.C.D.95	75 ⁰ / _{0.030}	70	55	6-M6×1 深9	285	5
8TF	164	P.C.D.120	100 ⁰ / _{0.035}	82	65	6-M8×1.25 深11	297	5
11TF	198	P.C.D.148	120 ⁰ / _{0.035}	95	75	6-M10×1.5 深13	310	5

TC type

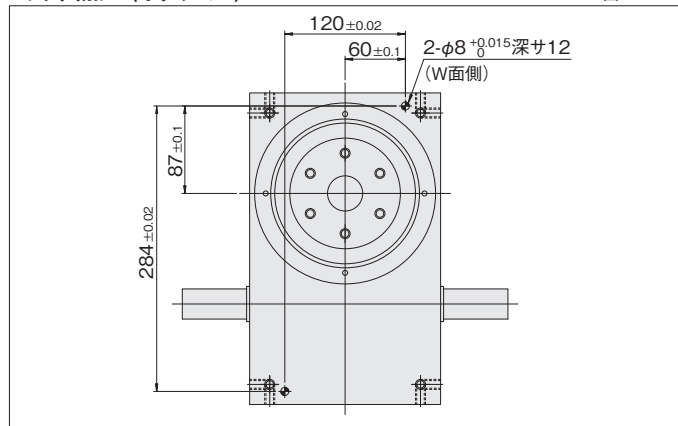
近接センサ
TL-W3MC1
(OMRON)

寸法表

	A	C	D	G	H	M	P	R
7TC	128	P.C.D.90	70 ^{+0.030} / ₀	10	65	8-M8×1.25 深10	292	17
8TC	164	P.C.D.110	90 ^{+0.035} / ₀	12	75	8-M8×1.25 深12	294	9
11TC	198	P.C.D.130	110 ^{+0.035} / ₀	16	90	8-M10×1.5 深16	305	5

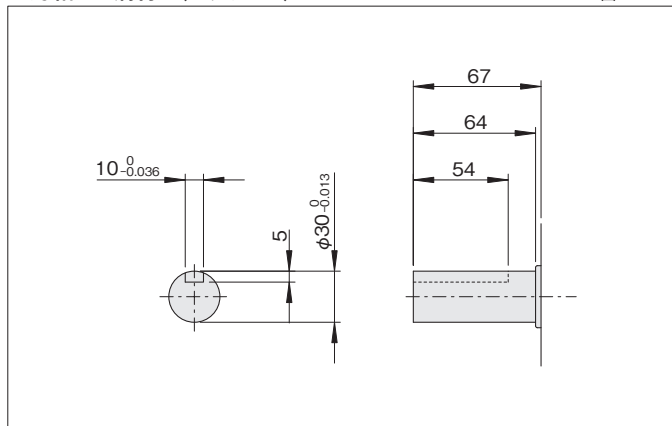
ノック穴加工(オプション)

図 ED11-4



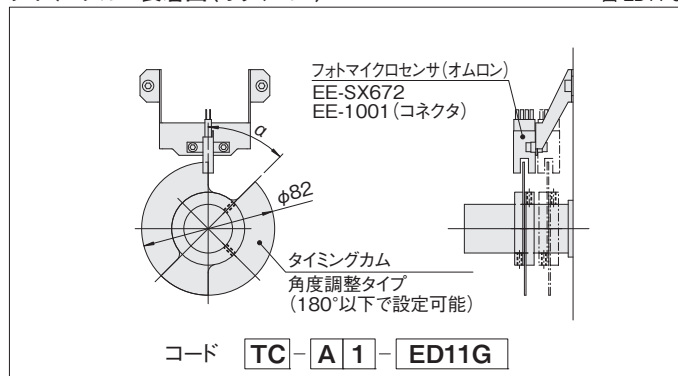
入力軸キー溝付き(オプション)

図 ED11-5



タイミングカム装着図(オプション)

図 ED11-6



実線は1set装着時、点線は2set目装着時の図です。

ME7/ME7G

ME7 寸法図

(単位: mm)

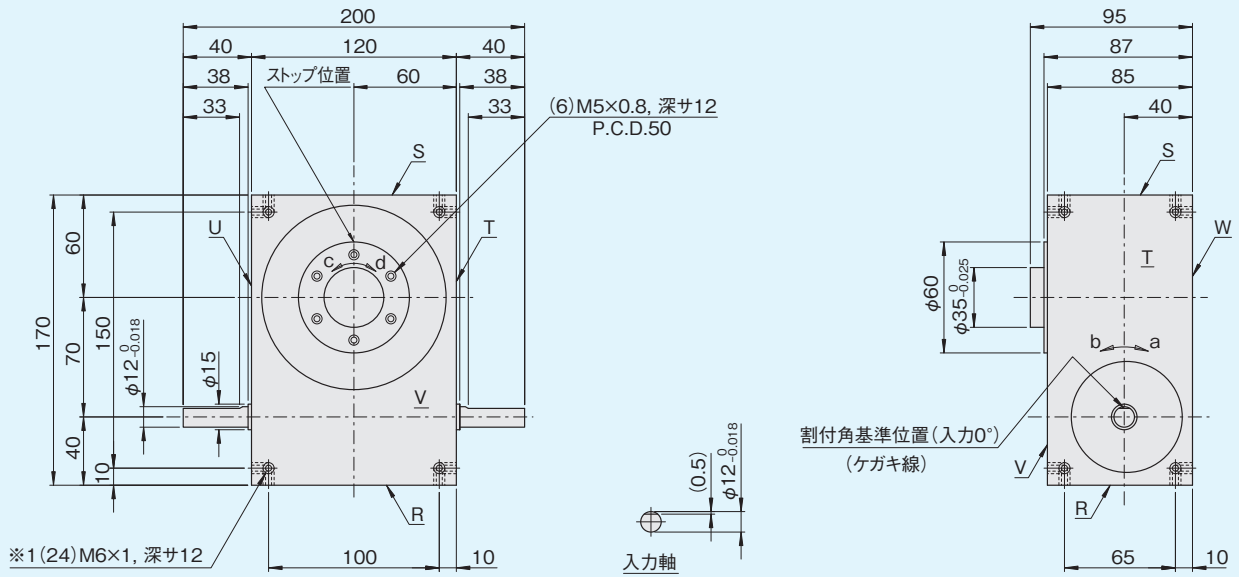
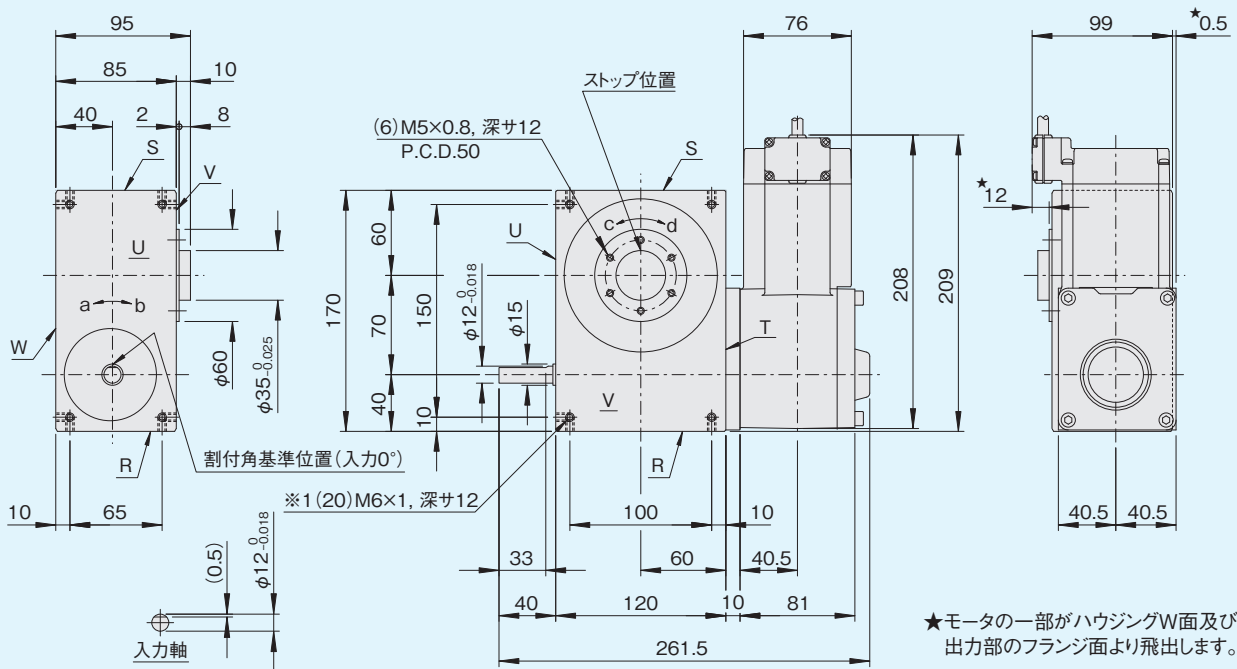


図 ME7-1

※1) 標準で取付穴はR,S,V,W面に加工されています。指定面だけの加工はオプションです。

ME7G 寸法図



★モータの一部がハウジングW面及び出力部のフランジ面より飛出します。

図 ME7-2

※1) 標準で取付穴はR,S,V,W面に加工されています。指定面だけの加工はオプションです。

ギヤードモータ特性表

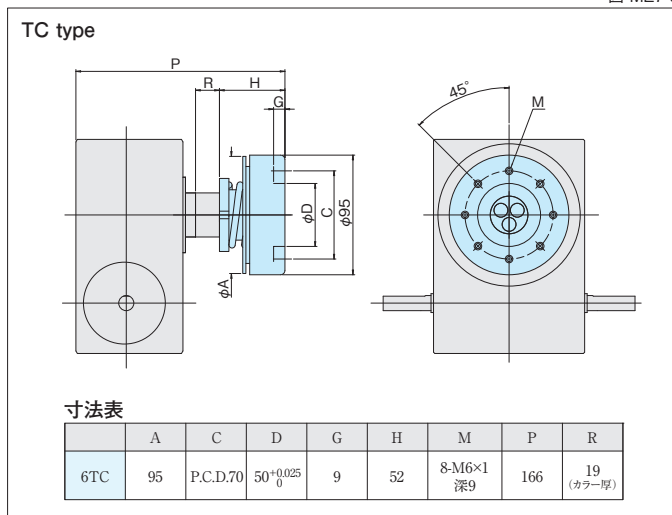
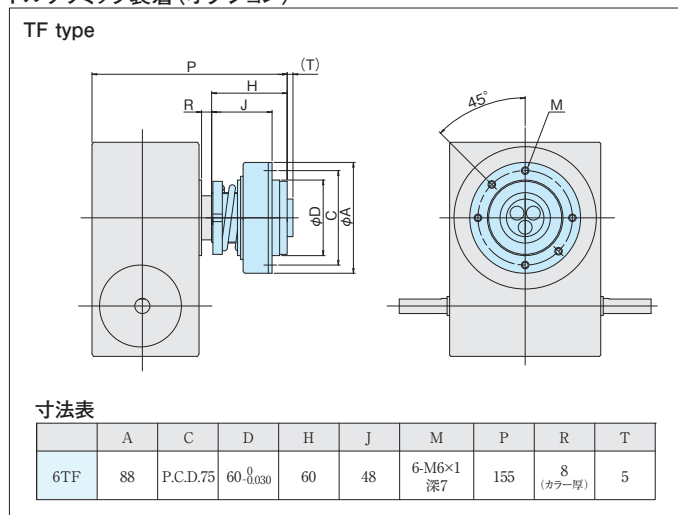
表 ME7-1

製品コード 防水モータ※	モータ出力 (W)	電圧 (V)	実減速比 (i)	出力回転数 N _M (rpm)		出力許容トルク T _R (N·m)		モータ慣性モーメント J _M (kg·m ²)	質量 (kg)
				50Hz	60Hz	50Hz	60Hz		
GM40-10AS-ME7G-R	40	200	10	150	180	1.76		0.8×10 ⁻⁴	3.5
GM40-15AS-ME7G-R			15	100	120	2.65			
GM40-20AS-ME7G-R			20	75	90	3.53			
GM40-25AS-ME7G-R			25	60	72	4.41			
GM40-30AS-ME7G-R			30	50	60	5.29			
GM40-40AS-ME7G-R			40	37.5	45	7.06			
GM40-50AS-ME7G-R			50	30	36	8.82			
GM40-60AS-ME7G-R			60	25	30	10.8			

※ME7Gは防水モータが標準です。

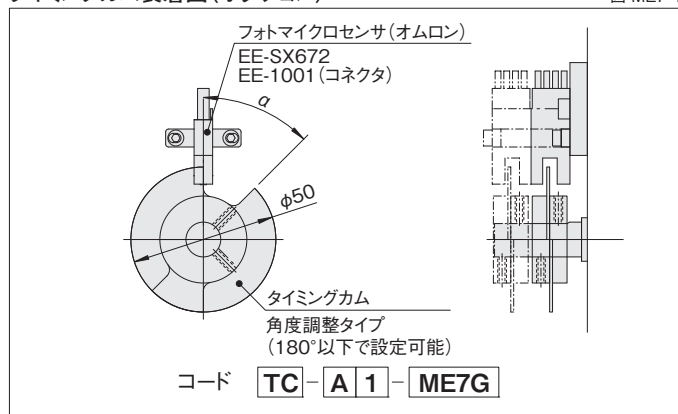
トルクリミッタ装着 (オプション)

図 ME7-3



タイミングカム装着図 (オプション)

図 ME7-4



実線は1set装着時、点線は2set目装着時の図です。