

6GV 寸法図

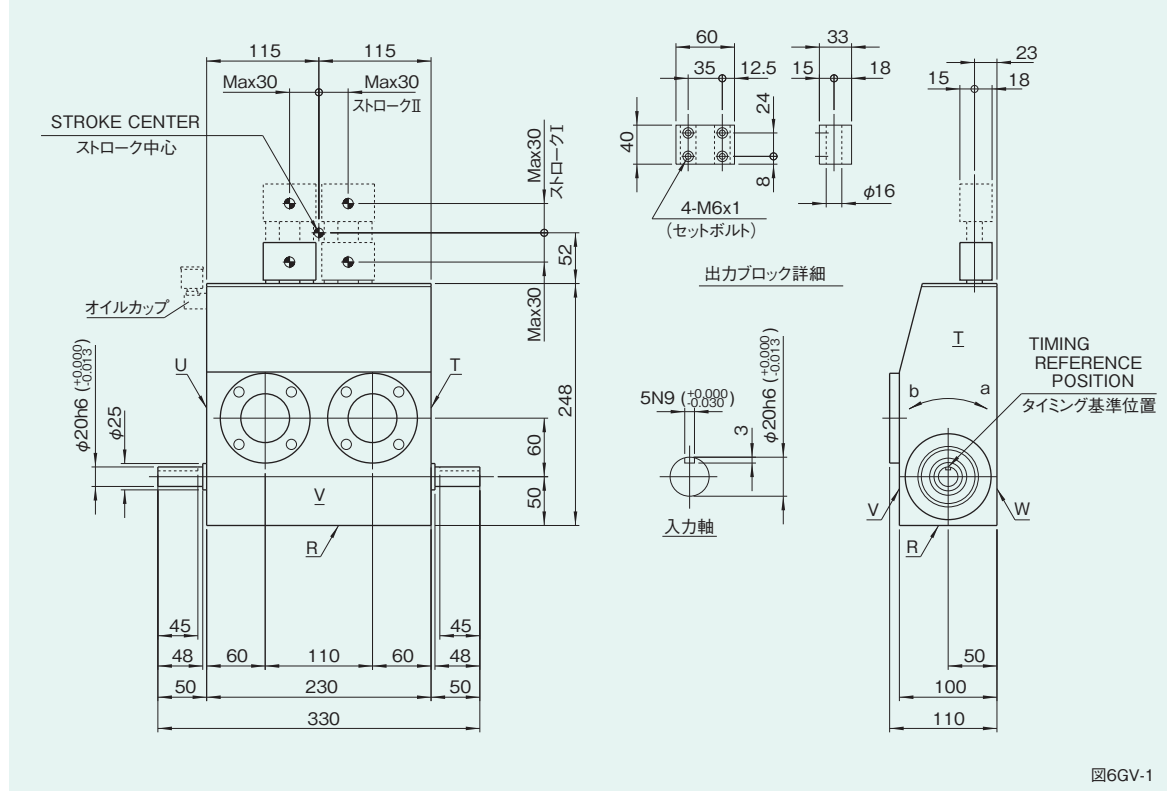
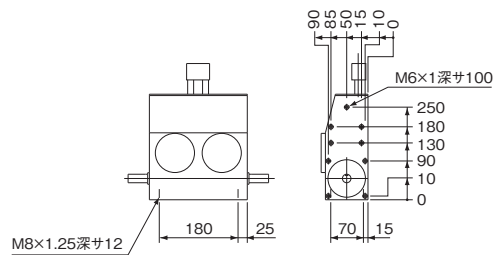


図6GV-1

取付穴の位置

図6GV-2



R,T,U面取付穴寸法図

特性表

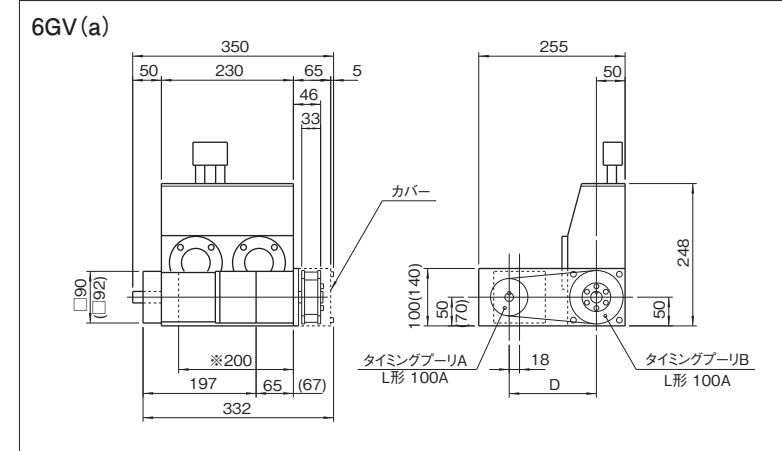
表6GV-1

特性項目	記号	単位	数値	特性項目	記号	単位	数値	特性項目	記号	単位	数値
出力部のストロークI,II方向の許容荷重	W ₀	N	積載能力表参照	入力軸の許容スラスト荷重	P ₂	N	1078	ハウジング塗装色			ハンマーネットグレー
出力部のV,W面方向の静的許容荷重	P ₁	N	147	入力軸の最大繰返し曲げ力	P ₃	N	1274	製品質量	kg		約24
出力部の曲げ剛性	K ₁	mm/N	2.65×10 ⁻⁴	入力軸の最大繰返し許容トルク	P ₄	N·m	107.8	繰返し精度	mm		±0.02
出力部のストロークI方向の内部荷重	W _{a1}	N	19.6	入力軸のねじれ剛性	K ₂	N·m/rad	1.42×10 ⁴				
出力部のストロークII方向の内部荷重	W _{a2}	N	24.5	入力軸の慣性モーメント(注1)	J ₁	kg·m ²	3.5×10 ⁻³	グリス潤滑(スライド部はオイル潤滑)			

注-1)入力軸のJは、停留時の値です。

(1N=0.102kgf)

オプションを装着した例(小型モータ装着仕様)



インダクションモータ仕様

表6GV-2

種類	メーカー	モータ品名	出力 (W)	周波数 (Hz)	電圧 (V)	電流 (A)	起動トルク (N·m)	定格トルク (N·m)	定格回転数 (rpm)	コンデンサ容量 (μF)	ギヤヘッド品名	
											ボールベアリングタイプ	ボールベアリングタイプ
C/B無 C/B付	オリエント モータ	5IK90GU-AF	90	50	100	2.0	0.45	0.68	1300	25.0	5GU□KB	5GCH□KB
		CBI590-801	60	60	100	0.57	1550					
C/B無 C/B付	パナソニック	M9IC90G4L	90	50	100	1.6	0.470	0.637	1300	25.0	M9GD□B	M9GE□B-KB
		M9CBIC90G4L	60	60	100	0.519	1550					

●□には減速比がはいります。(1N·m=0.102kgf·m)

カム軸回転数と減速比

表6GV-3

カム軸回転数 rpm		10	20	30	40	50	60	70	80
50Hz	プーリー減速比	1.33	1.33	1.24	1.18	1.08	1.24	1.33	1.4
	ギヤヘッド減速比	100	50	36	30	25	18	15	12.5
60Hz	プーリー減速比	1.33	1.33	1.08	1.18	1.08	1.08	1.33	1.4
	ギヤヘッド減速比	120	60	50	36	30	25	18	15

タイミング伝動仕様

表6GV-4

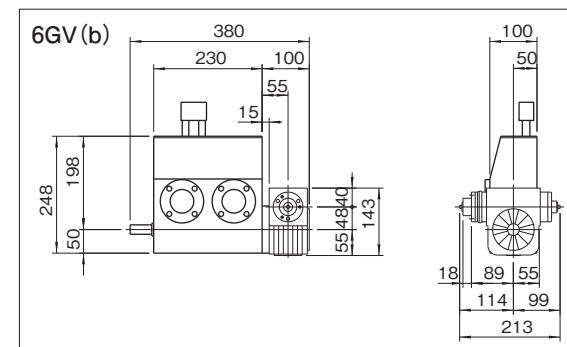
タイミングプーリー減速比	プーリーA歯数	プーリーB歯数	D (mm)	ベルト型式
1	26	26	141.5	210L 56歯
1.08	24	26	146	210L 56歯
1.18	22	26	151	210L 56歯
1.24	21	26	153.5	210L 56歯
1.33	21	28	150	210L 56歯
1.4	20	28	152	210L 56歯
1.44	18	28	160	210L 56歯

クラッチ/ブレーキ部仕様

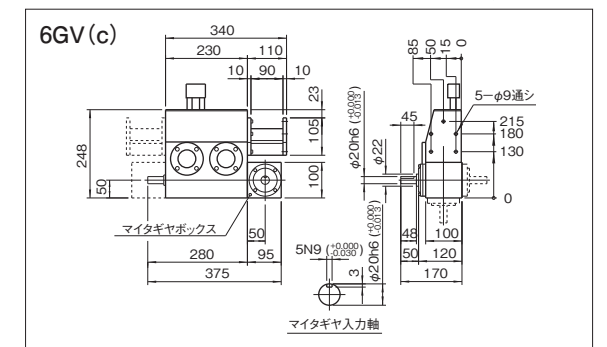
表6GV-5

項目	モータ出力 90W	
	クラッチ	ブレーキ
静摩擦トルク	1.5N·m	
動摩擦トルク	1.0N·m	
定格電圧	DC24V	
容量(於75°C)	7W	5W
アーマチュア吸引時間	15msec	
アーマチュア解放時間	25msec	
実トルク立上り時間	20msec	
動作頻度	最大100回/min	
総仕事量	1.47×10 ⁷ J	
1回当たり許容仕事量	1.47J	

オプションを装着した例(レデューサR48装着仕様)

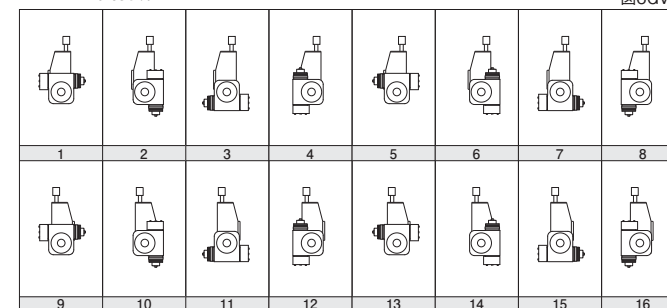


オプションを装着した例(マイタギヤボックス装着仕様)



レデューサ取付姿勢

図6GV-6



取付姿勢

図6GV-7

