

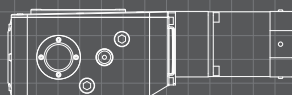


Ellipsoidal vibration

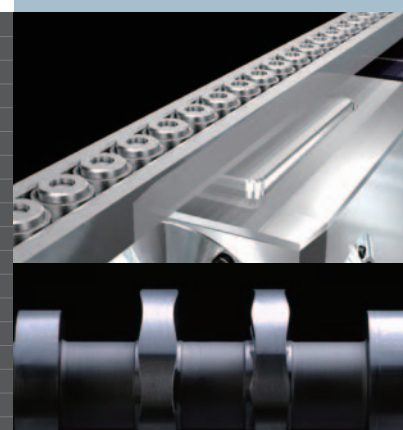
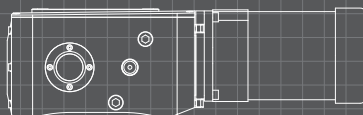
SL25



SL90



SL200



仕様

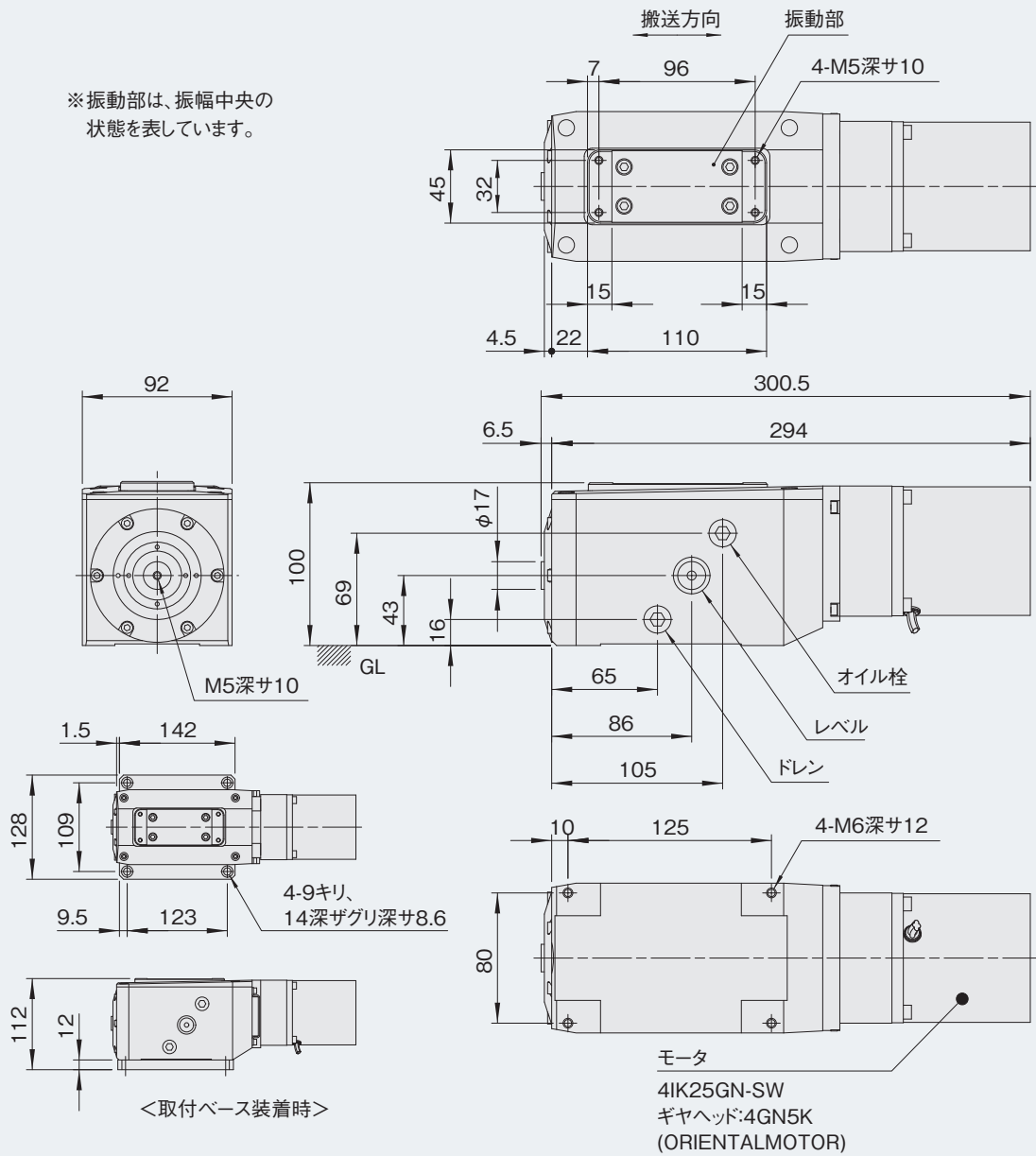
表.SL-1

機種	SL25		SL90	SL200
適応シュート質量	2kg以下(注)	3kg以下(注)	8kg以下	10kg以下(注)
搬送方向振幅	0.6mm, 1.2mm	0.5mm, 1.0mm	1.0mm, 1.5mm	1.5mm, 2.0mm
垂直方向振幅	—	0.2mm, 0.4mm	0.2mm, 0.4mm	0.2mm, 0.4mm, 0.6mm
駆動	三相誘導ギアードモータ			
モータ容量	25W		90W	200W
モータ電源	3相200V			
周波数制御方式	インバータ			
製品重量	9kg		18kg	40kg
搬送方式	非線形水平振動	楕円振動		
潤滑	オイルバス			
使用環境	5~40°C(露点気温度)、湿度85%以下(結露無き事)、水、油、薬品、埃等の飛散の無い場所			

(注) 許容シュート質量は使用振動周波数によって変化しますのでご注意ください。

SL25 寸法図

[単位:mm]



※防水/防塵モータをご希望の場合は弊社へお問い合わせください。

SL25 特性表

表.SL25-1

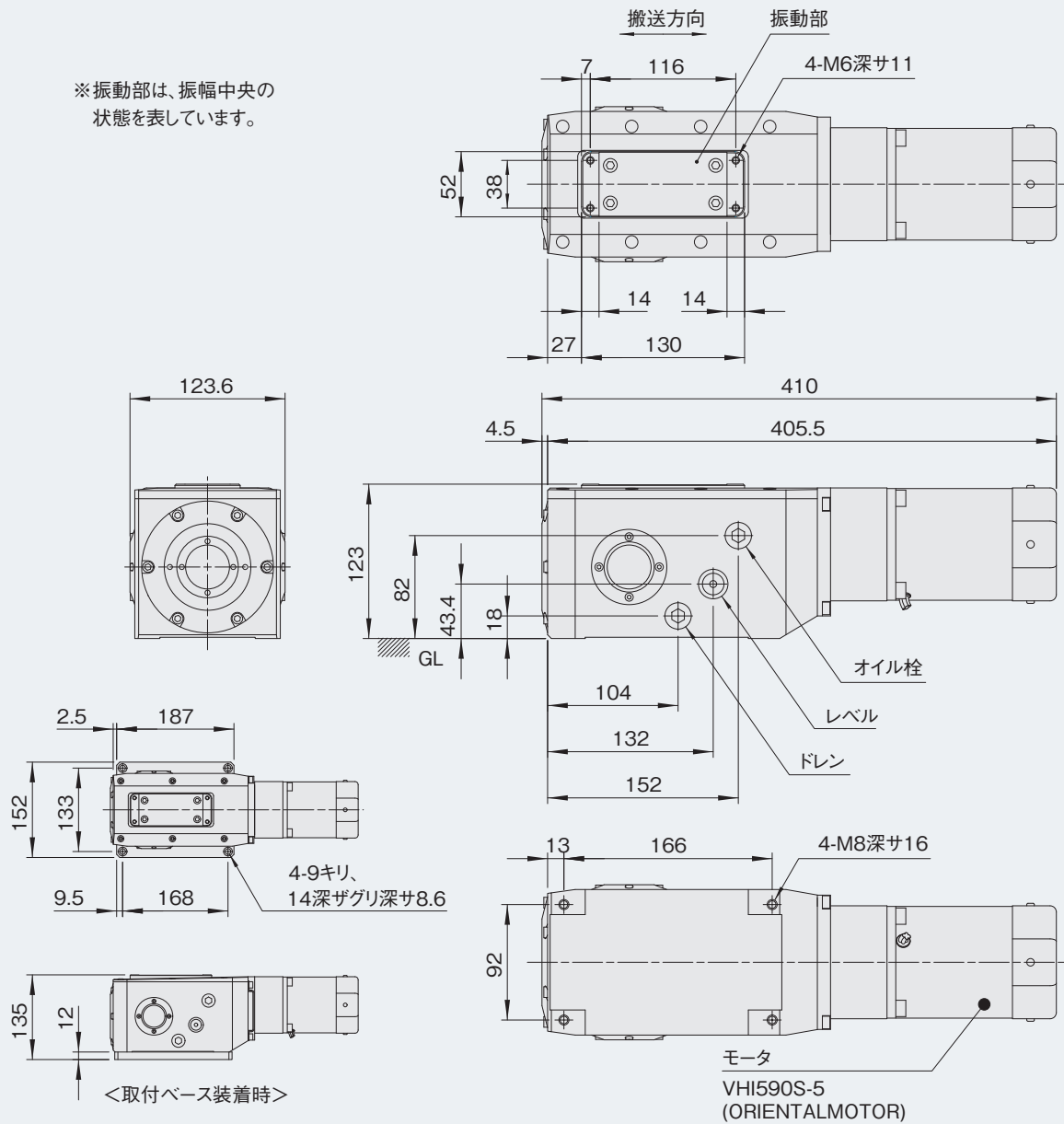
振幅		出力振動周波数	Hz	35	42	49
水平 (mm)	垂直 (mm)	カム軸回転数	rpm	300	360	420
0.5	0.2 0.4	インバータ周波数	Hz	50	60	70
		カムフォロア動定格荷重	N	126.8	115.8	105.5
		許容シュート質量	kg	3		
		許容シュート質量時期待寿命※	hour	>100,000		
1.0	0.2 0.4	インバータ周波数	Hz	50	60	70
		カムフォロア動定格荷重	N	117.2	102.4	87.6
		許容シュート質量	kg	3	2.9	1.9
		許容シュート質量時期待寿命※	hour	59,000	12,000	

※期待寿命時間は保証値とは異なりますのでご注意ください。
非線形水平振動の値はお問合せください。

SL90 寸法図

[単位:mm]

※振動部は、振幅中央の状態を表しています。



※防水/防塵モータをご希望の場合は弊社へお問い合わせください。

SL90 特性表

表.SL90-1

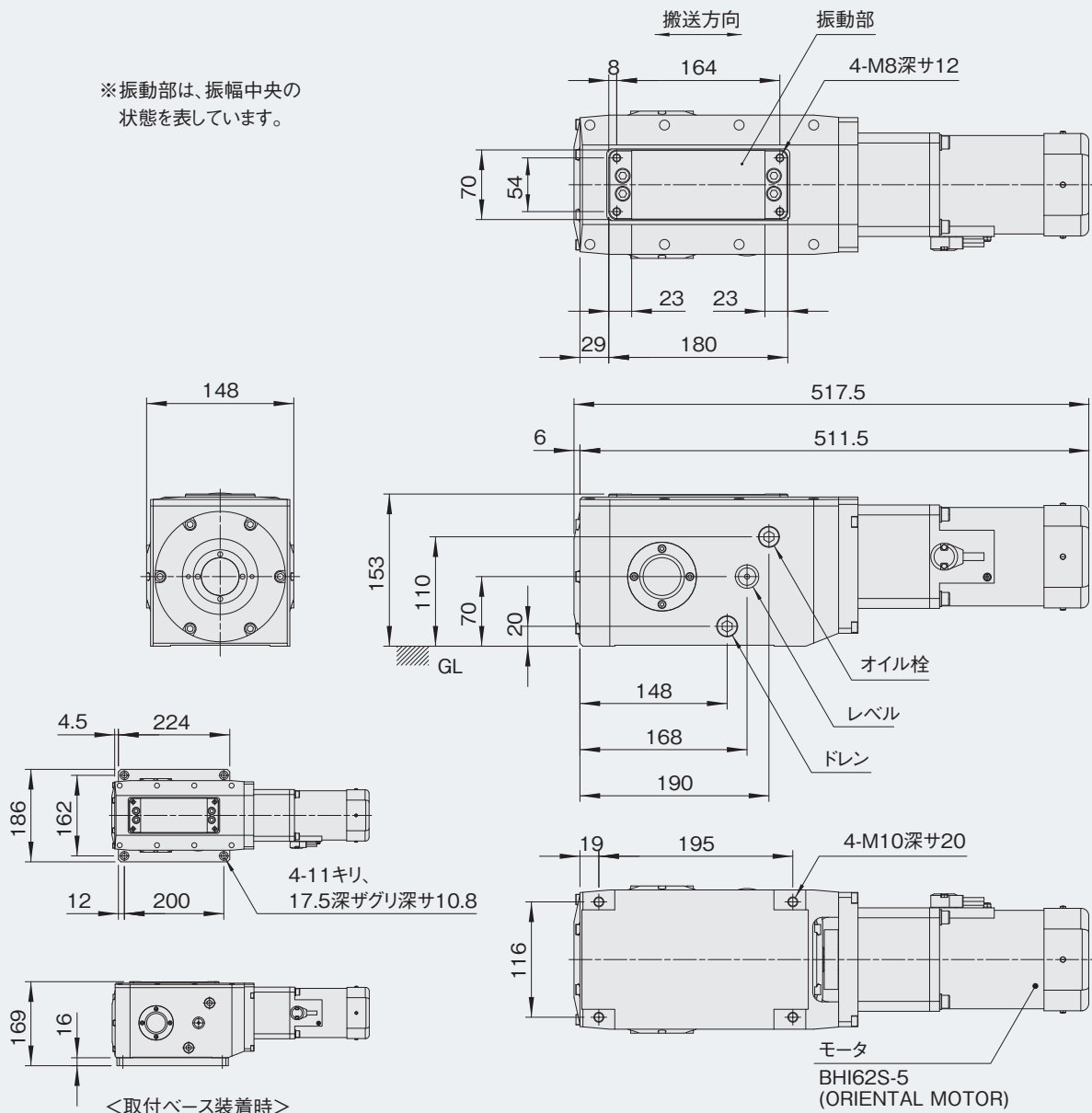
振幅		出力振動周波数	Hz	25	30	35
水平 (mm)	垂直 (mm)	カム軸回転数	rpm	300	360	420
		インバータ周波数	Hz	50	60	70
1.0	0.2 0.4	カムフォロア動定格荷重	N	359.3	332.6	308.6
		許容シュート質量	kg	8		
		許容シュート質量時期待寿命※	hour	>100,000		
						57,000
1.5	0.2 0.4	インバータ周波数	Hz	50	60	70
		カムフォロア動定格荷重	N	350.4	320.4	292.4
		許容シュート質量	kg	8		
		許容シュート質量時期待寿命※	hour	>100,000	46,000	12,000

※期待寿命時間は保証値とは異なりますのでご注意ください。

SL200 寸法図

[単位:mm]

※振動部は、振幅中央の状態を表しています。



※防水/防塵モータをご希望の場合は弊社へお問い合わせください。

SL200 特性表

表.SL200-1

振幅		出力振動周波数	Hz	25	30	35
水平 (mm)	垂直 (mm)	カム軸回転数	rpm	300	360	420
1.5	0.2 0.4	インバータ周波数	Hz	50	60	70
		カムフォロア動定格荷重	N	614.7	555.3	498.6
		許容シュート質量	kg	10		
		許容シュート質量時期待寿命※	hour	>100,000		
2.0	0.2 0.4 0.6	インバータ周波数	Hz	50	60	70
		カムフォロア動定格荷重	N	595	527.8	461.8
		許容シュート質量	kg	10		
		許容シュート質量時期待寿命※	hour	>100,000	45,000	12,000

※期待寿命時間は保証値とは異なりますのでご注意ください。