

自動車向けモータコア転積金型駆動装置

Servo-dex EVR1 Series

Servo-dex EVR1シリーズはハイブリット車やPHEV車、EV車用のモータコア製造プレスラインに最適なモータコア転積金型駆動装置です。

高性能サーボモータを直結することにより、転積積層を高速・高トルク駆動するとともに、転積角度を自由に設定できます。

停止時の振動を抑えて高精度位置決めすることにより、金型のメンテナンスを軽減します。サーボモータとカム曲線の融合により、高速性ならびに様々な転積が可能で高品質のモータコアの生産性向上に貢献いたします。



特長

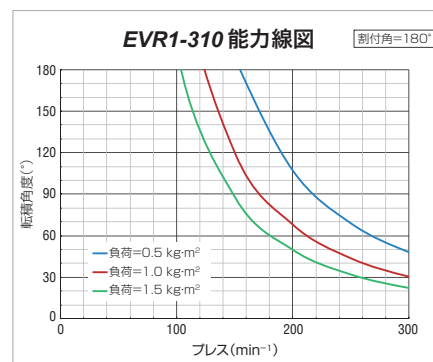
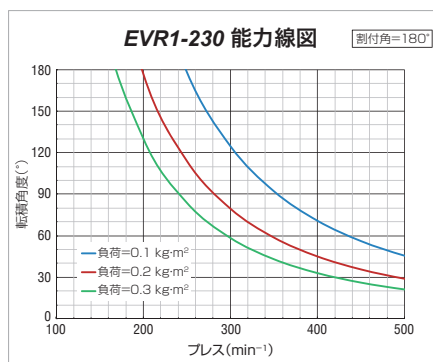
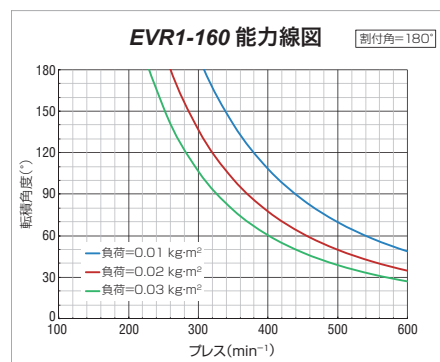
- 高速・高精度・多機能を追求したハイエンドモデル
- 独自の振動吸収構造採用により抜群の信頼性を確保
- 任意な転積角度設定、モータコアのスキュー加工にも対応
- 通信機能により離れた場所から状況確認が可能
- 高精度位置決めにより金型寿命を向上
- サーボフィーダとサーボデックス(転積装置)の組合せでモータコアラインの最適化を実現



仕様表

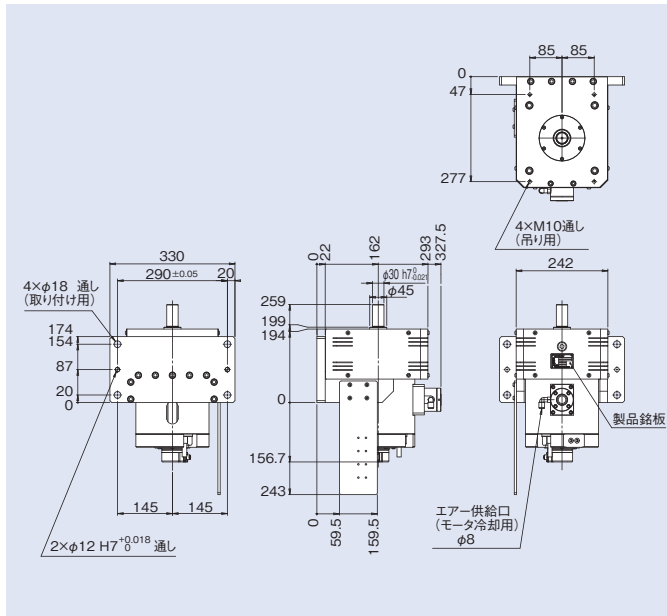
項目	単位	EVR1-160	EVR1-230	EVR1-310	備考
負荷イナーシャ目安(max)	kg·m ²	0.03	0.50	1.50	負荷により能力が変化します
転積角度	deg	任意	任意	任意	
割付角度	deg	任意	任意	任意	
許容アキシャル荷重	N	100	100	100	負荷体重量
許容ラジアル荷重	N	1,200	2,000	2,600	出力軸中心高さへの負荷荷重*1
使用空気量	L/min	100	200	310	モータ空気冷却用の空気です*2
使用空気圧力	MPa	0.4~0.5	0.4~0.5	0.4~0.5	冷却用エア*2
製品重量	kg	142	210	252	

*1 タイミングベルトは残留振動を抑制できる弾性変形の少ない型式をご使用ください。 *2 冷却エア供給量により能力は変化します。



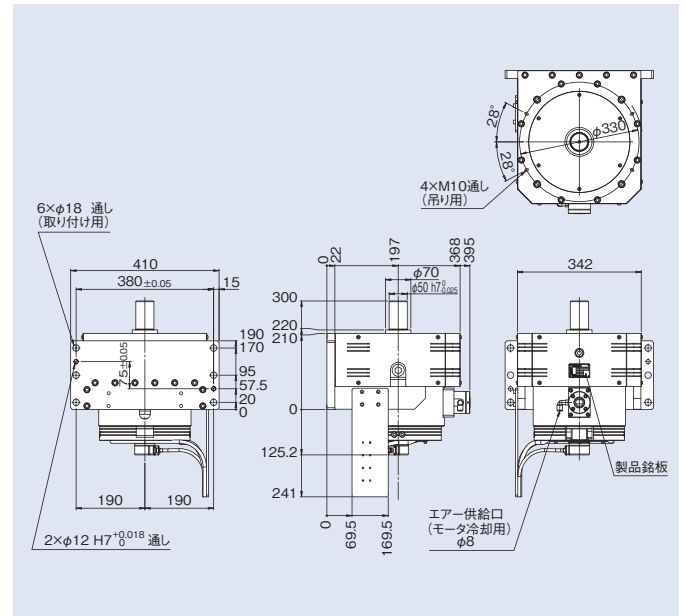
寸法図

EVR1-160

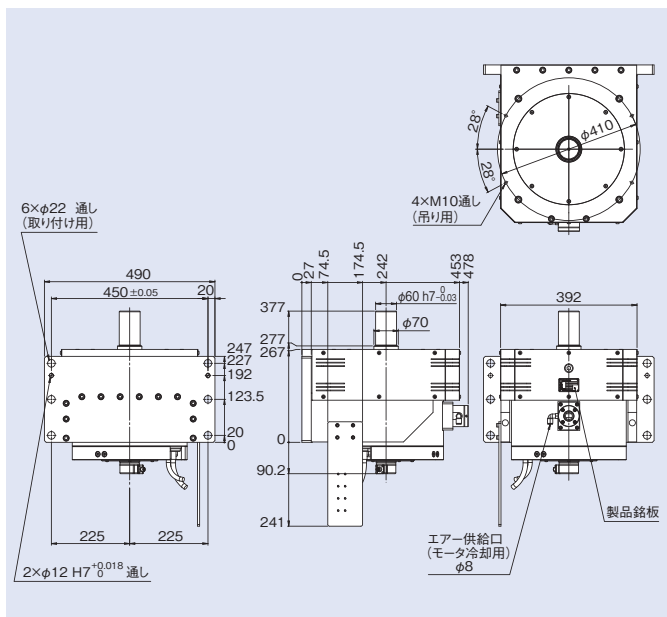


EVR1-230

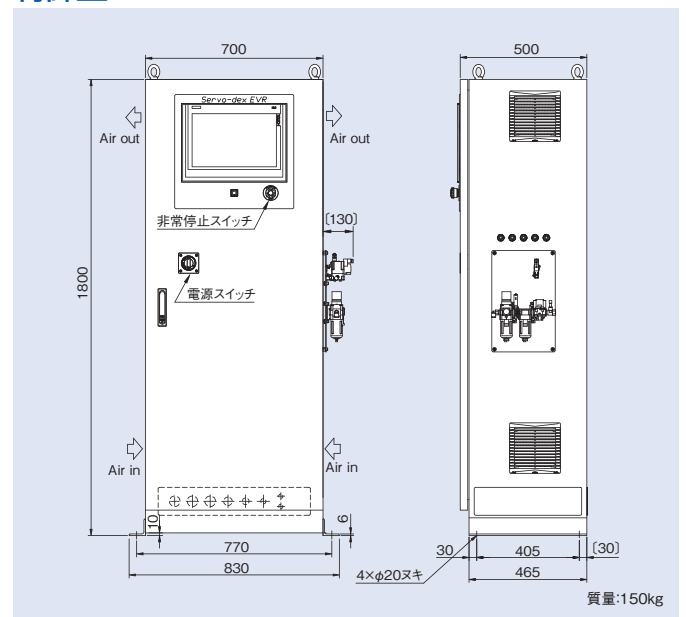
[単位:mm]



EVR1-310



制御盤



*モータサイズや種類により制御盤サイズが異なりますので詳しくは製品仕様書をご確認ください。

アプリケーション: 自動車向けモータコアライン(OPUS1×2、EVR1)

