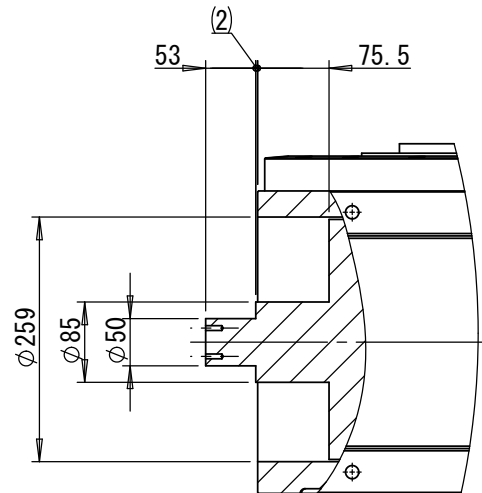
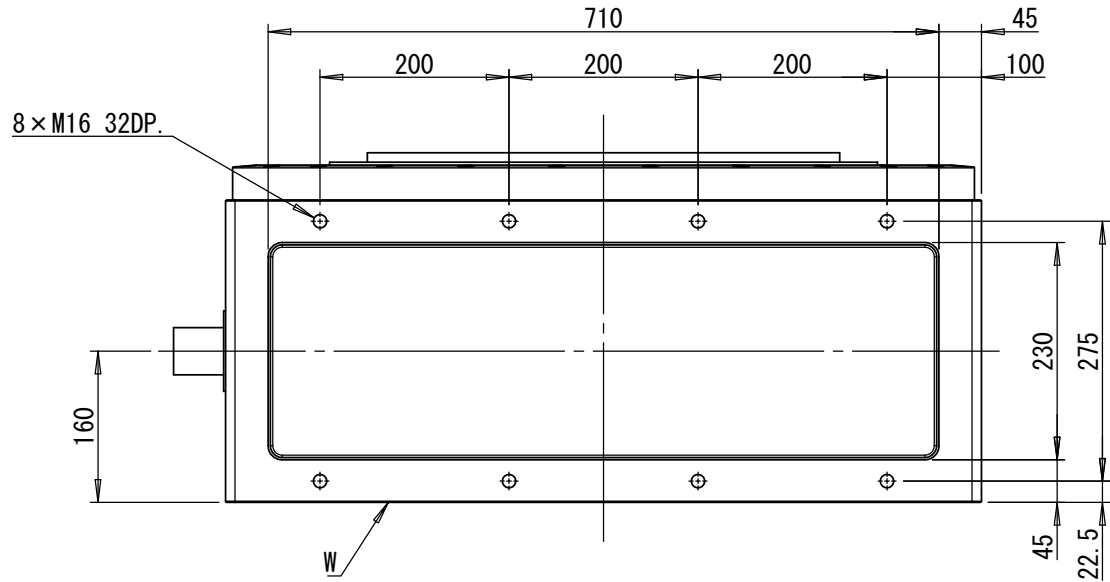
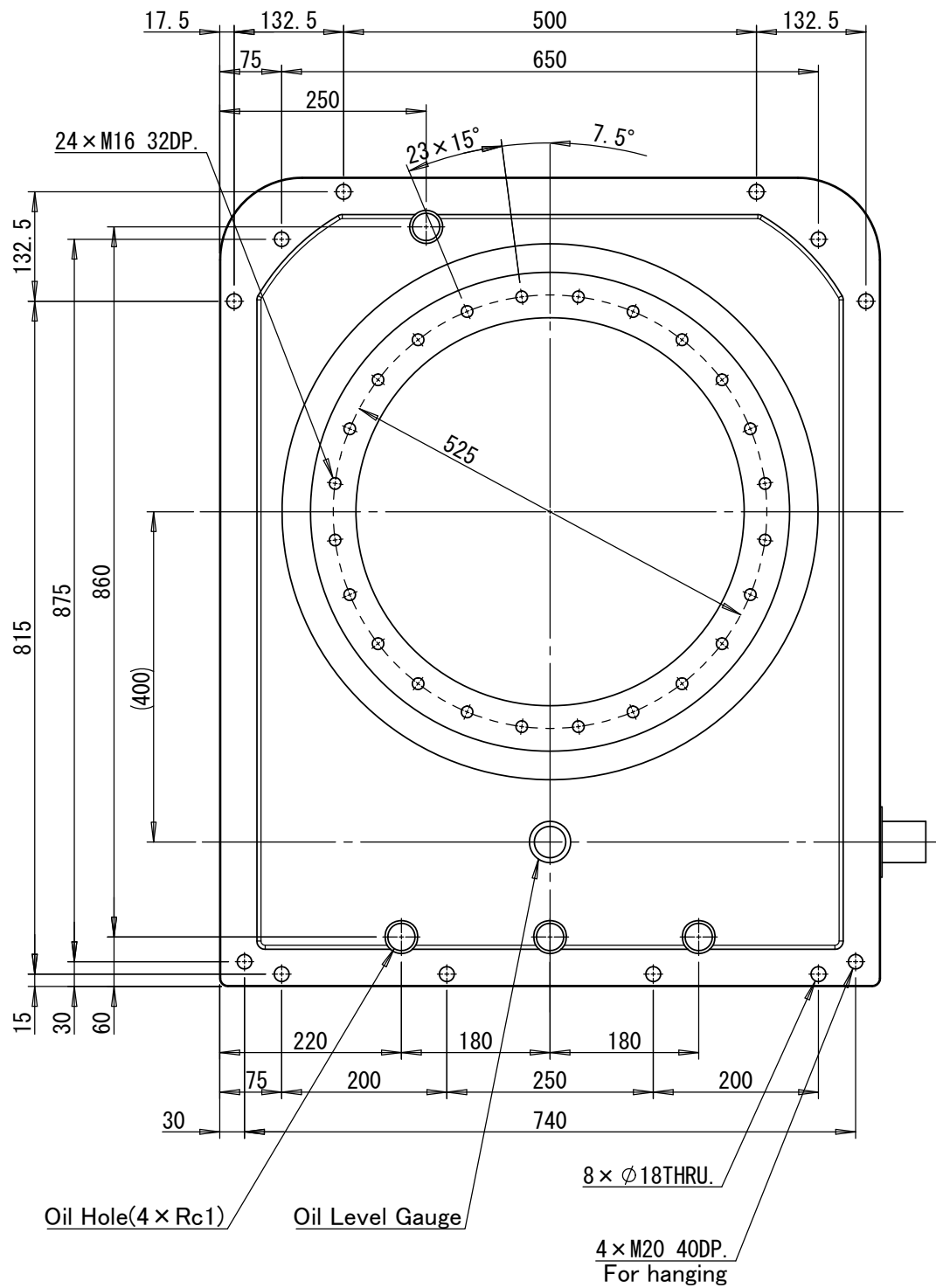
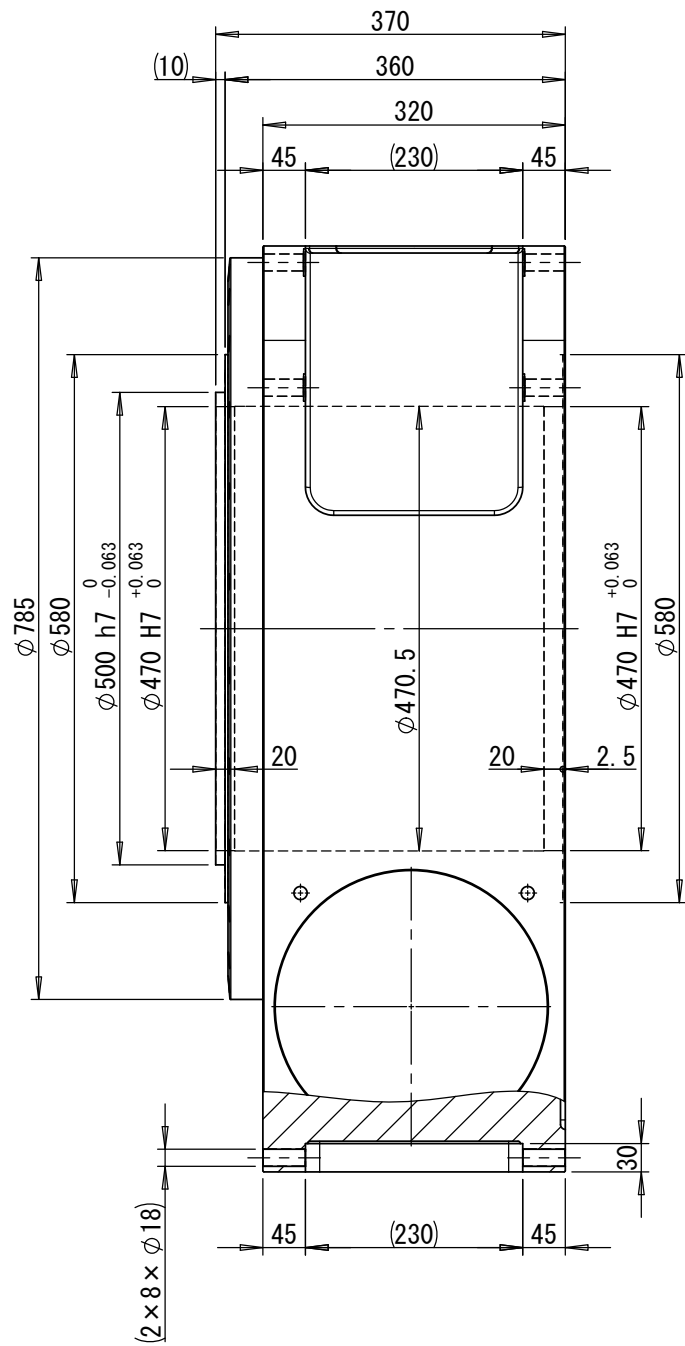
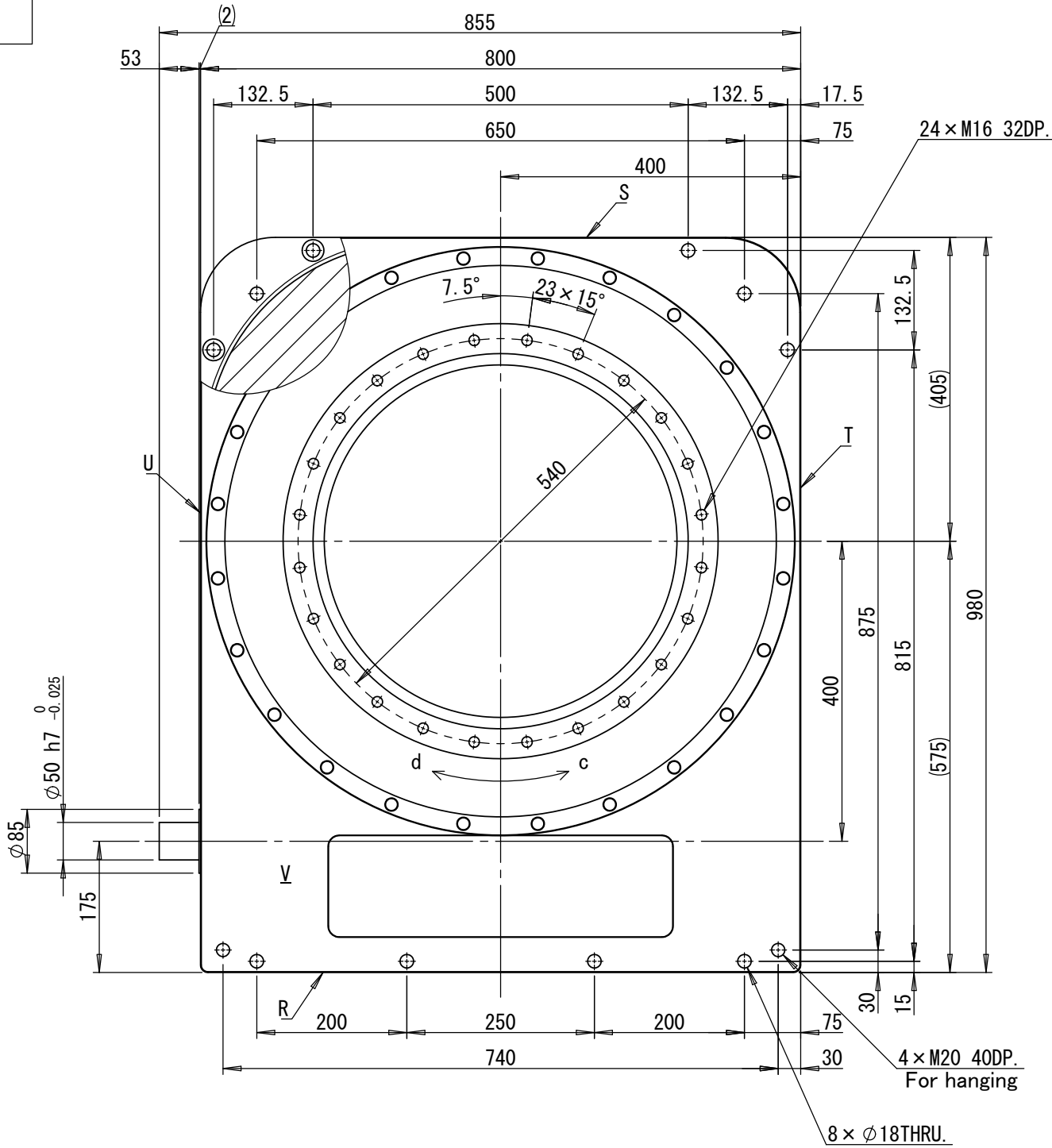
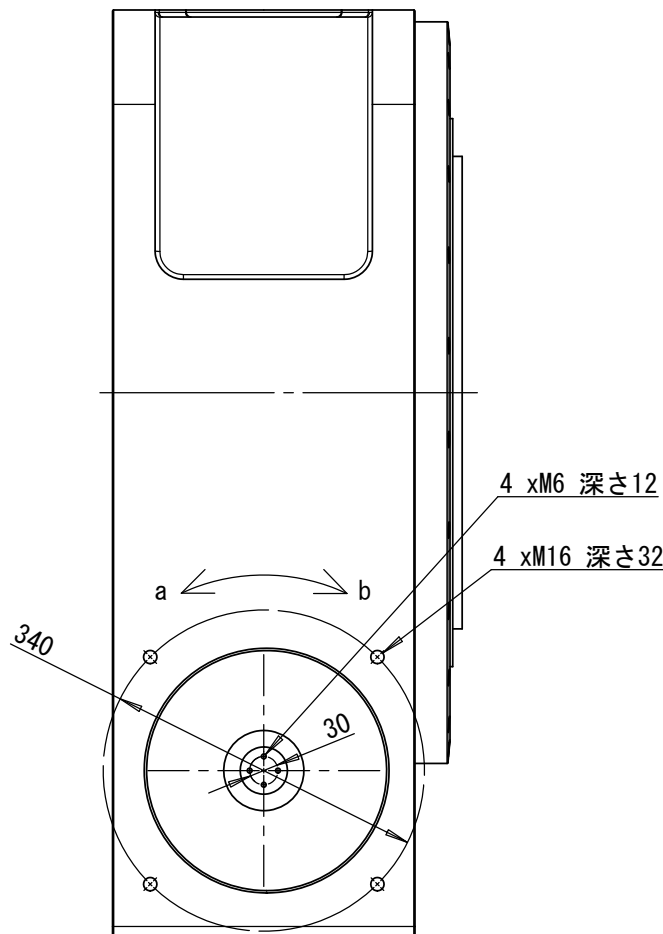


Product Code		Inertia ( $\text{kg}\cdot\text{m}^2$ )*1
RU400-365U-00	RU400-365U-00-A	$2.39 \times 10^{-1}$

Notes.  
\*1 慣性モーメント(イナーシャ)は入力軸換算値とする。  
The moment of inertia is on input shaft.



入力軸部詳細図  
Detail of the input shaft

減速比 Reduction ratio	36	
静定格出力トルク Static output torque rating	21,290	$\text{N}\cdot\text{m}$
動定格出力トルク Dynamic output torque rating	上図参照	$\text{N}\cdot\text{m}$
最高出力回転数 Maximum output speed	25	$\text{min}^{-1}$
定格出力回転数 Nominal output speed	13	$\text{min}^{-1}$
位置決め精度 Positioning accuracy	40	arcsec以下
繰返し精度 Repeatability	±5	arcsec以下
出力軸アキシャル振れ(V面) Axial runout of output surface (V)	10	$\mu\text{m}$ 以下
出力軸ラジアル振れ(V面) Radial runout of output outer diameter (V)	10	$\mu\text{m}$ 以下
出力軸許容アキシャル荷重 Maximum axial load of output	160,000	N
出力軸許容ラジアル荷重 Maximum radial load of output	135,000	N
出力軸許容モーメント荷重 Maximum moment load of output	110,000	$\text{N}\cdot\text{m}$
入出力軸回転方向 Direction of input-output shafts rotation	a-d, b-c	
製品概略質量 Weight	985	kg

<div>3</div>			
<div>2</div>			
<div>1</div>			
Correction		Sign	Date
Model	<b><i>RollerDrive</i></b> RU400-365U-00		<b>CERTIFIED PRINT</b>
Draw.No.			
RU4001K3309-000			