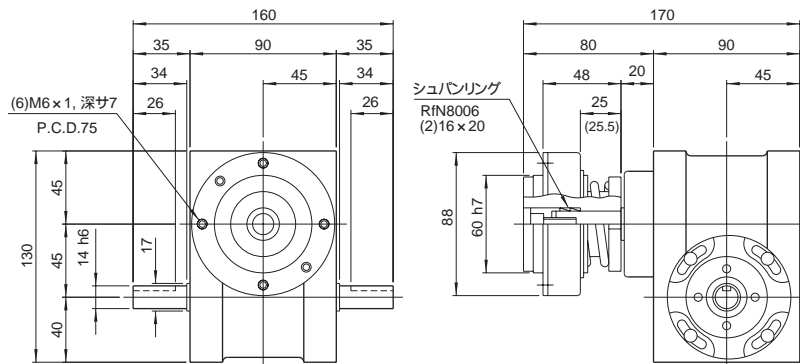


オプションを装着した例

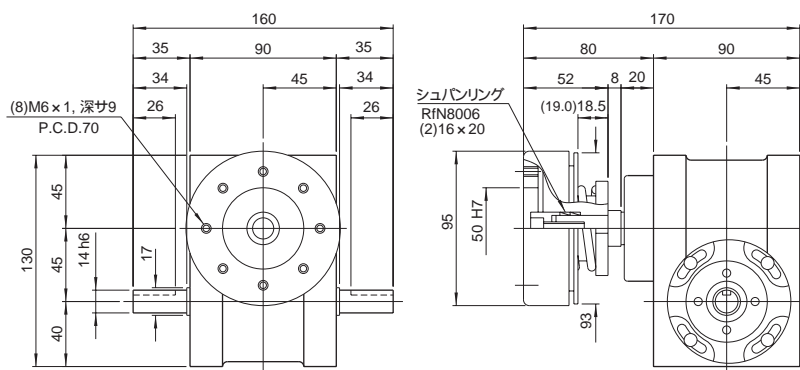
4.5D(a)



製品コード例)
 インデキシングドライブ
 4.5D - 06122R - L3VW 1

トルクリミッタ
 6 TF - 3 C

4.5D(b)



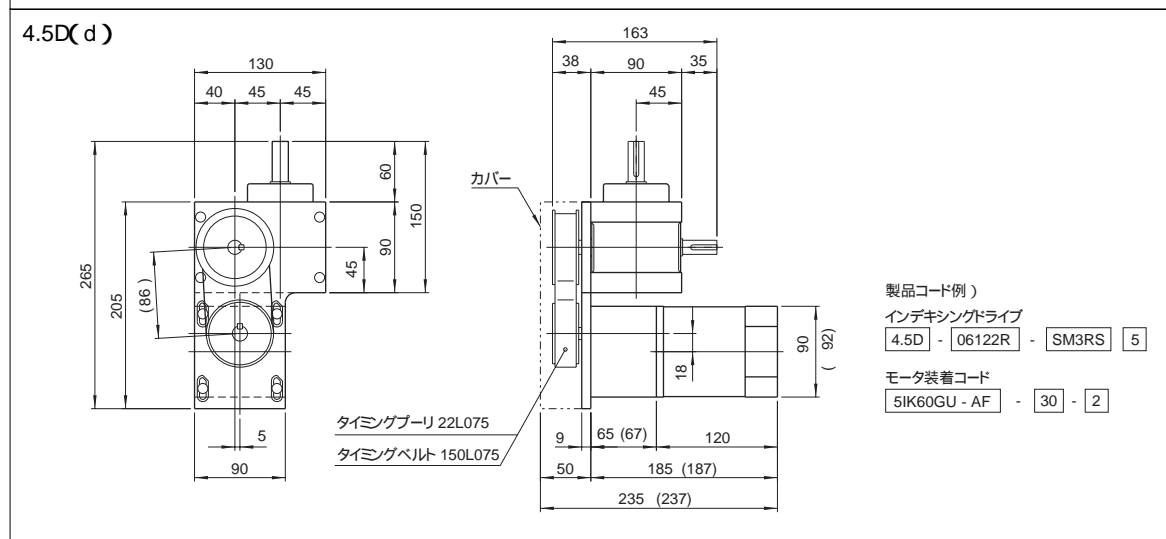
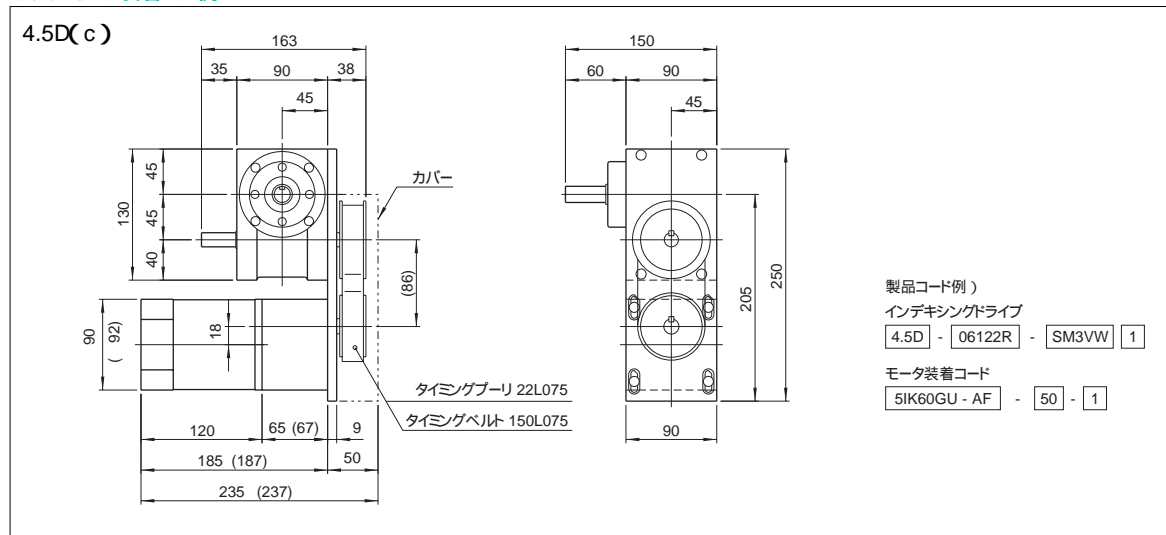
製品コード例)
 インデキシングドライブ
 4.5D - 08182R - L3VW 1

トルクリミッタ
 6 TC - 3 C

注意事項

4.5D/4.5E/4.5Rにはトルクリミッタ6TF、6TCの装着が可能です。
 トルクリミッタTCタイプを装着する場合にはカラーが必要です。

オプションを装着した例



インダクションモータ連続定格

表4.5D-2

| モータ品名 | 出力 (W) | 周波数 (Hz) | 電圧 (V) | 電流 (A) | 起動トルク (N・m) | トルク (N・m) | 回転数 (rpm) | コンデンサ容量 (μF) | ギヤヘッド品名 |
|-----------|------------|----------|----------|--------|-------------|----------------|--------------|--------------|-------------|
| | | | | | | | | | ボールベアリングタイプ |
| オリエンタルモータ | 5IK60GU-AF | 60 | 50 60 | 100 | 1.4 | 0.314 0.294 | 1300 1550 | 15.0 | 5GU KB |
| パナソニック | M91C60G4L | 60 | 50 60 | 100 | 1.3 1.2 | 0.441 0.363 | 1275 1575 | 15.0 | M9GD B |

ギヤヘッドを直結した場合のトルク(N・m)

表4.5D-3

| 許容トルク | モータ品名 | 200 | 120 | 100 | 60 | 50 | 30 | 20 | 15 | 10 |
|-------|------------|--------------------|------------|----------|------------|----------|----------|----------|----------|----------|
| | | 50Hz減速比 60Hz減速比 | 5IK60GU-AF | 7.5 9 | 12.5 15 | 15 18 | 25 30 | 30 36 | 50 60 | 75 90 |
| 許容トルク | 5IK60GU-AF | 2.65 | 4.02 | 4.80 | 7.25 | 8.72 | 14.50 | 19.50 | 19.60 | 19.60 |
| | M91C60G4L | 2.35 | 3.92 | 4.70 | 7.55 | 9.11 | 15.19 | 19.60 | 19.60 | 19.60 |

(1N・m 0.102kgf・m)

注意事項

モータ取付ベースはインデキシングドライブのT面あるいはU面に4.5D(c)、(d)のように取付きます。

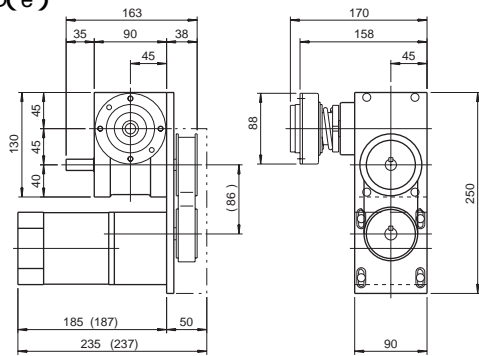
4.5D(c)、(d)はともにT面に取付けたものを示しています。U面の場合図面は対称となります。

カッコ寸法はパナソニックモータを示します。ご注文の際、インデキシングドライブのコード番号のほか、減速比をお知らせください。

なお、インダクションモータの詳細についてはオリエンタルモータ(またはパナソニック)のカatalogをご参照ください。

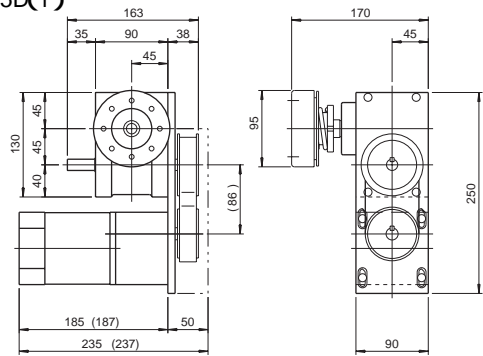
オプションを装着した例

4.5D(e)



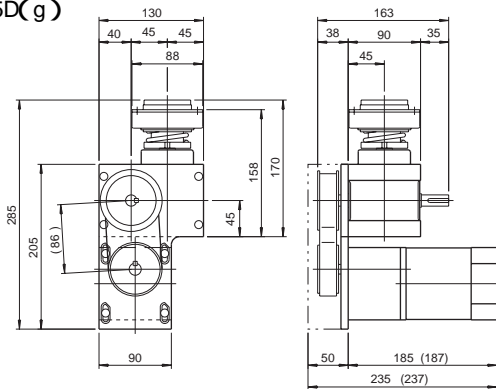
製品コード例)
 インデキシングドライブ 4.5D - 06122R - LM3VW 1
 トルクリミッタ 6 TF - 3 C
 モータ装着コード 5IK60GU-AF - 50 - 1

4.5D(f)



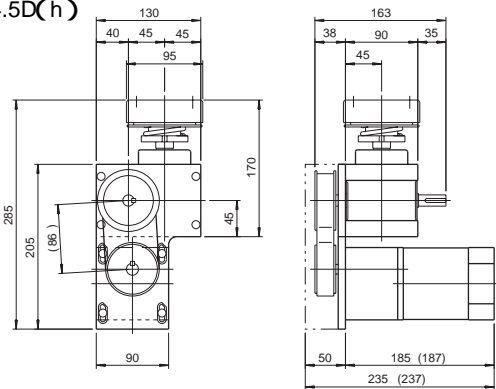
製品コード例)
 インデキシングドライブ 4.5D - 06122R - LM3VW 1
 トルクリミッタ 6 TC - 3 C
 モータ装着コード 5IK60GU-AF - 50 - 1

4.5D(g)



製品コード例)
 インデキシングドライブ 4.5D - 06122R - LM3RS 5
 トルクリミッタ 6 TF - 3 C
 モータ装着コード 5IK60GU-AF - 50 - 2

4.5D(h)



製品コード例)
 インデキシングドライブ 4.5D - 06122R - LM3RS 5
 トルクリミッタ 6 TC - 3 C
 モータ装着コード 5IK60GU-AF - 50 - 2