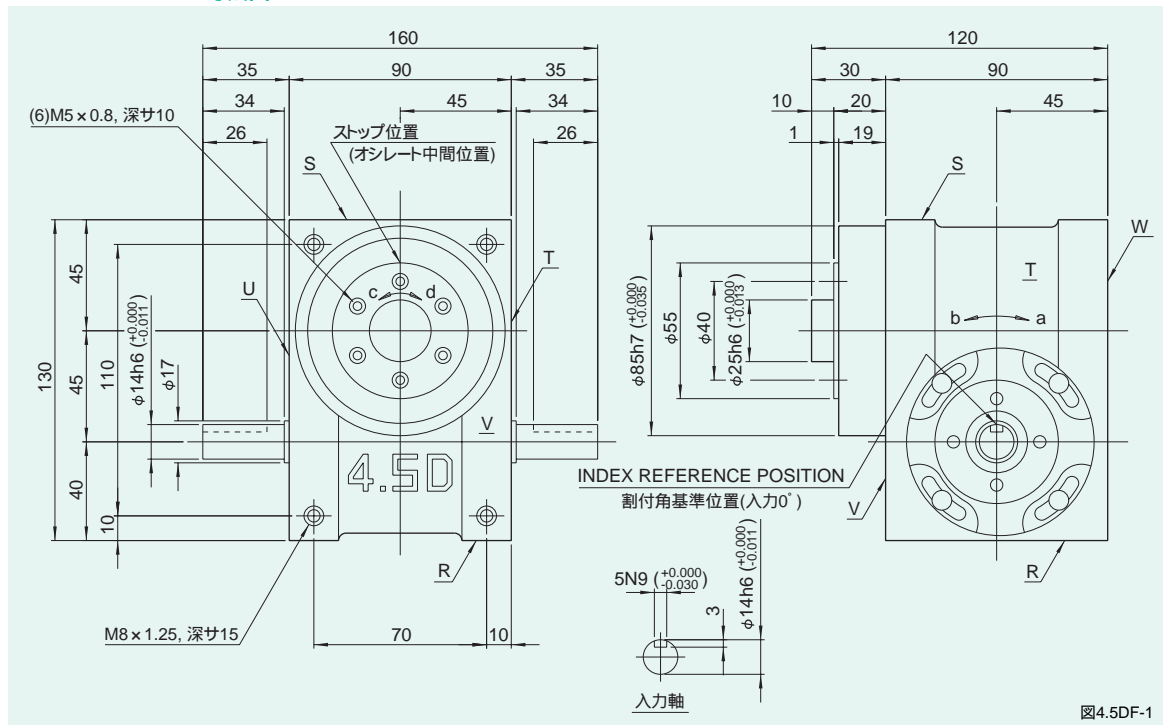




# 4.5DF/4.5EF/4.5RF

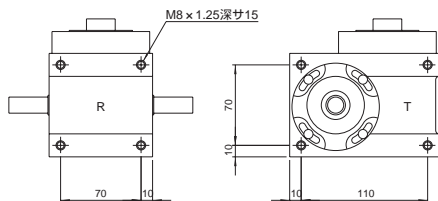
SANDIX

## 4.5DF/4.5EF/4.5RF 寸法図



### 取付穴の位置

図4.5DF 2



R,S,T,U面取付穴寸法図

### 特性表

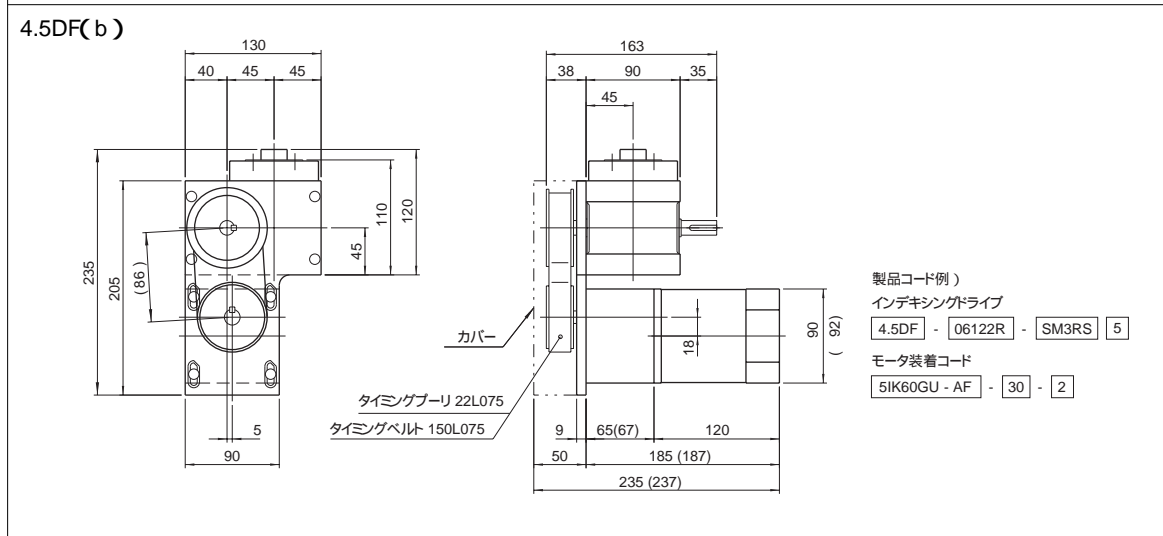
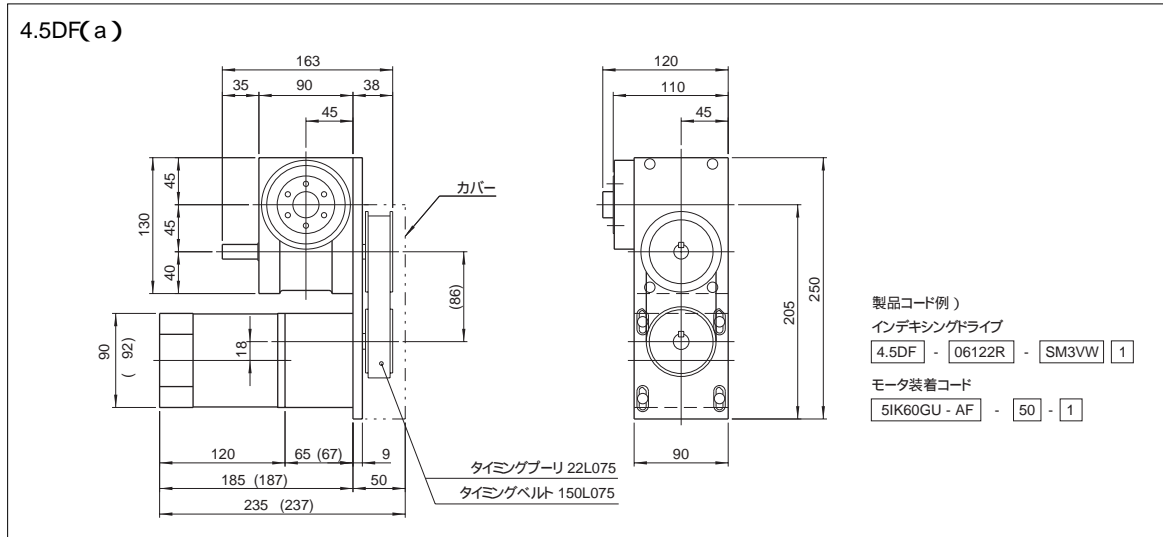
表4.5DF 1

| 特性項目          | 記号             | 単位               | 数値                   | 特性項目            | 記号             | 単位               | 数値                   | 特性項目         | 記号 | 単位         | 数値   |
|---------------|----------------|------------------|----------------------|-----------------|----------------|------------------|----------------------|--------------|----|------------|------|
| 出力軸の許容スラスト荷重  | P <sub>1</sub> | N                | 1274                 | 入力軸の許容スラスト荷重    | P <sub>4</sub> | N                | 833                  | 1 DWELLの割出精度 |    | sec        | ±60  |
| 出力軸の許容ラジアル荷重  | P <sub>2</sub> | N                | 1372                 | 入力軸の最大繰返し曲げ力    | P <sub>5</sub> | N                | 1078                 | 2 DWELLの割出精度 |    | sec        | ±120 |
| 出力軸の許容トルク     | T <sub>s</sub> | Nm               | 出力軸のねじり剛性表参照         | 入力軸の最大繰返し許容力    | P <sub>6</sub> | Nm               | 39.2                 | 3 DWELLの割出精度 |    | sec        | ±180 |
| 出力軸のねじり剛性     | K <sub>1</sub> | Nm/rad           | 3.72×10 <sup>4</sup> | 入力軸のねじり剛性       | K <sub>2</sub> | Nm/rad           | 2.74×10 <sup>3</sup> | 4 DWELLの割出精度 |    | sec        | ±240 |
| 出力軸の慣性モーメント   | J <sub>o</sub> | kgm <sup>2</sup> | 3.5×10 <sup>-4</sup> | 入力軸の慣性モーメント(注1) | J <sub>1</sub> | kgm <sup>2</sup> | 8.0×10 <sup>-5</sup> | 繰返し精度        |    | sec        | 30   |
| 出力軸の許容曲げモーメント | P <sub>3</sub> | Nm               | 44.1                 |                 |                |                  |                      | 製品質量         |    | kg         | 約6.5 |
|               |                |                  |                      |                 |                |                  |                      | ハビン塗装色       |    | ハンマーネットグレー |      |

注 1)入力軸のJ1は、停留時の値です。

(1N 0.102kgf)

オプションを装着した例



インダクションモータ連続定格

表4.5DF-3

| モータ品名     | 出力 (W)     | 周波数 (Hz) | 電圧 (V)   | 電流 (A) | 起動トルク (N・m)  | トルク (N・m)      | 回転数 (rpm)    | コンデンサ容量 (μF) | ギヤヘッド品名     |
|-----------|------------|----------|----------|--------|--------------|----------------|--------------|--------------|-------------|
|           |            |          |          |        |              |                |              |              | ボールベアリングタイプ |
| オリエンタルモータ | 5IK60GU-AF | 60       | 50<br>60 | 100    | 1.4<br>0.294 | 0.441<br>0.372 | 1300<br>1550 | 15.0         | 5GU KB      |
| パナソニック    | M91C60G4L  | 60       | 50<br>60 | 100    | 1.3<br>1.2   | 0.451<br>0.363 | 1275<br>1575 | 15.0         | M9GD B      |

注意事項

モータ取付ベースはインデキシングドライブのT面あるいはU面に4.5DF(a)、(b)のように取付きます。  
 4.5DF(a)、(b)とともにT面に取付けたものを示しています。U面の場合図面は対称となります。  
 カッコ寸法はパナソニックモータを示します。ご注文の際、インデキシングドライブのコード番号のほか、減速比をお知らせください。なお、インダクションモータの詳細についてはオリエンタルモータ(またはパナソニック)のカタログをご参照ください。

ギヤヘッドを直結した場合のトルク(N・m)

表4.5DF-4

| 許容トルク   | 回転数rpm     | 200     | 120  | 100  | 60   | 50   | 30    | 20    | 15    | 10    |
|---------|------------|---------|------|------|------|------|-------|-------|-------|-------|
|         |            | 50Hz減速比 | 7.5  | 12.5 | 15   | 25   | 30    | 50    | 75    | 100   |
| 60Hz減速比 | 9          | 15      | 18   | 30   | 36   | 60   | 90    | 120   | 180   |       |
| 許容トルク   | 5IK60GU-AF | 2.65    | 4.02 | 4.80 | 7.25 | 8.72 | 14.50 | 19.50 | 19.60 | 19.60 |
|         | M91C60G4L  | 2.35    | 3.92 | 4.70 | 7.55 | 9.11 | 15.19 | 19.60 | 19.60 | 19.60 |

(1N・m 0.102kgf・m)