

## 45DTR 寸法図

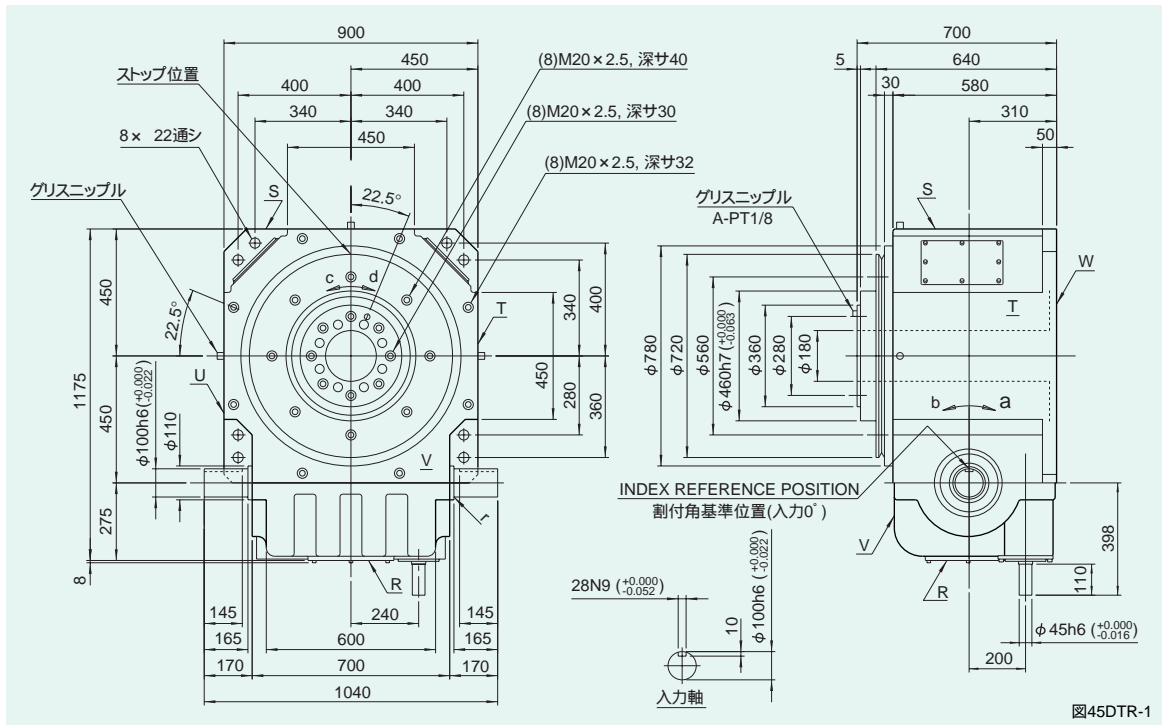


図45DTR-1

## 姿勢によるオイル栓、レベル、ドレンの位置と油量

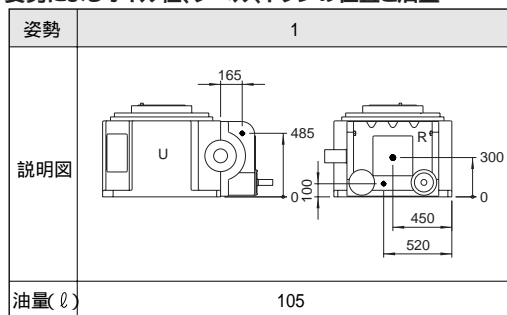


図45DTR 2

### 注意事項

姿勢による各位置は上から、オイル栓(PT)、レベル(VB)、ドレン(PT)の順になっています。(図45DTR-2)

姿勢はインデキシングドライブのコードiに対応します。

油量はカム形状、カムフォアの本数などで変わりますので概算値を記載しています。

## 特性表

表45DTR 1

特性項目	記号	単位	数値	特性項目	記号	単位	数値	特性項目	記号	単位	数値
出力軸の許容スラスト荷重	P <sub>1</sub>	N	63700	入力軸の許容スラスト荷重	P <sub>4</sub>	N	32340	1 DWELLの割出精度		sec	± 20
出力軸の許容ラジアル荷重	P <sub>2</sub>	N	45080	入力軸の最大繰返し曲げ力	P <sub>5</sub>	N	44100	2 DWELLの割出精度		sec	± 40
出力軸の許容トルク	T <sub>s</sub>	N·m	トルク伝達表参照	入力軸の最大繰返し許容トルク	P <sub>6</sub>	N·m	12740	3 DWELLの割出精度		sec	± 60
出力軸のねじり剛性	K <sub>1</sub>	N·m/rad	3.14 × 10 <sup>7</sup>	入力軸のねじり剛性	K <sub>2</sub>	N·m/rad	1.18 × 10 <sup>6</sup>	4 DWELLの割出精度		sec	± 80
出力軸の慣性モーメント	J <sub>o</sub>	kg·m <sup>2</sup>	30.65	入力軸の慣性モーメント(注1)	J <sub>1</sub>	kg·m <sup>2</sup>	3.03	繰返し精度		sec	20
出力軸の許容曲げモーメント	P <sub>3</sub>	N·m	3430					製品質量		kg	約1800
								ハウジング塗装色		ハンマーネットグレー	

注 1) 入力軸のJ1は、停留時の値です。