

## 8DT/8RT 寸法図

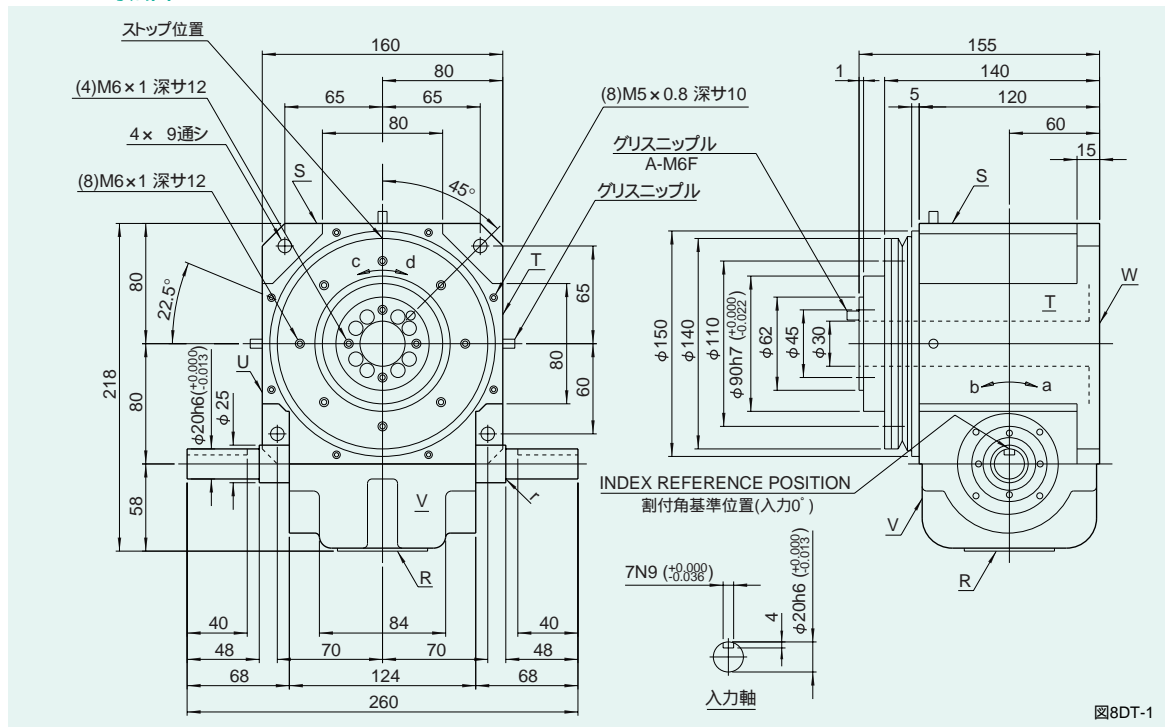


図8DT-1

## 姿勢によるオイル栓、レベル、ドレンの位置と油量

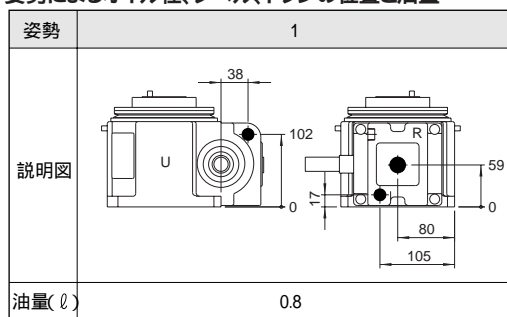


図8DT-2

### 注意事項

姿勢による各位置は上から、オイル栓(PT3/8)、レベル(VA-01)、ドレン(PT3/8)の順になります。(図8DT-2)

姿勢はインデキシング/ローラドライブのコードiに対応します。

油量はカム形状、カムフォロアの本数などで変わりますので概算値を記載しています。

### 特性表

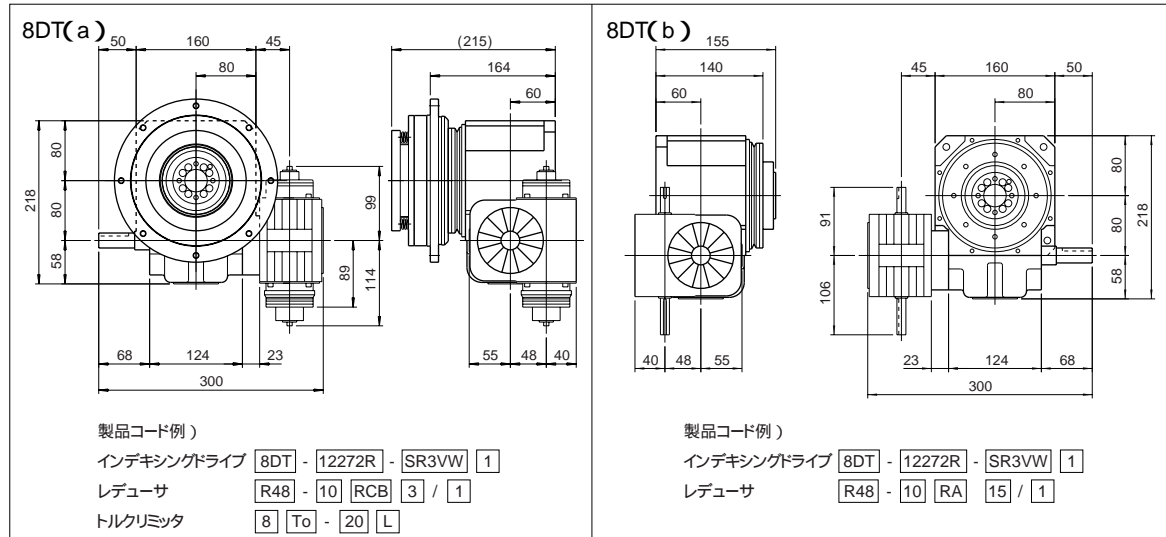
表8DT-1

特性項目	記号	単位	数値	特性項目	記号	単位	数値	特性項目	記号	単位	数値
出力軸の許容スラスト荷重	P <sub>1</sub>	N	4704	入力軸の許容スラスト荷重	P <sub>4</sub>	N	1666	1 DWELLの割出精度		sec	±30
出力軸の許容ラジアル荷重	P <sub>2</sub>	N	2548	入力軸の最大繰返し曲げ力	P <sub>5</sub>	N	1470	2 DWELLの割出精度		sec	±60
出力軸の許容トルク	T <sub>s</sub>	N·m	トルク伝達表参照	入力軸の最大繰返し許容トルク	P <sub>6</sub>	N·m	93.1	3 DWELLの割出精度		sec	±90
出力軸のねじり剛性	K <sub>1</sub>	N·m/rad	1.76 × 10 <sup>5</sup>	入力軸のねじり剛性	K <sub>2</sub>	N·m/rad	843 × 10 <sup>3</sup>	4 DWELLの割出精度		sec	±120
出力軸の慣性モーメント	J <sub>o</sub>	kg·m <sup>2</sup>	8.68 × 10 <sup>-3</sup>	入力軸の慣性モーメント(注1)	J <sub>1</sub>	kg·m <sup>2</sup>	7.25 × 10 <sup>-4</sup>	繰返し精度		sec	30
出力軸の許容曲げモーメント	P <sub>3</sub>	N·m	61.7					製品質量		kg	約20
								ハウジング塗装色		ハンマーネットグレー	

注 1) 入力軸のJは、停留時の値です。

(1N 0.102kgf)

オプションを装着した例



注意事項

8DT/8RTにはレデューサR48の装着が可能です。  
 レデューサの取付姿勢はC5に記載しているように16通り標準化されています。

8DT/8RTにはトルクリミッタ7TF、8Toの装着が可能です。