

## ED3.8H 寸法図

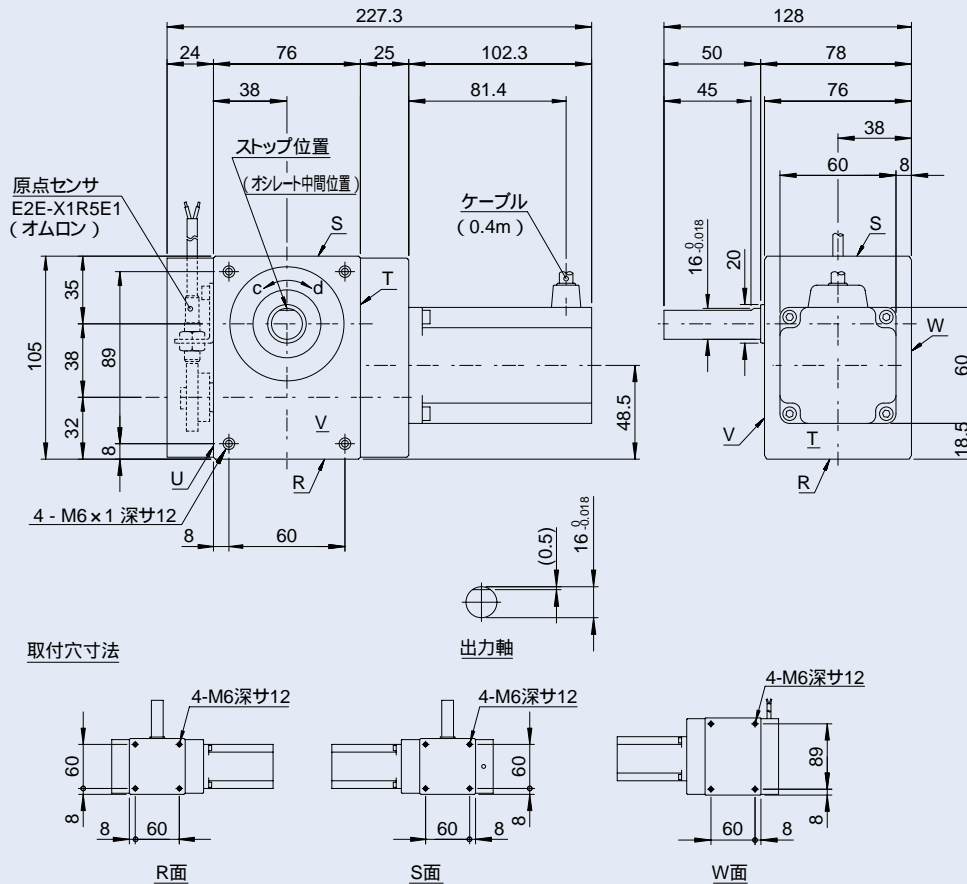


図 ED3.8H-1

注)標準で取付穴はR,S,V,W面に加工されています。指定面だけの加工はオプションです。

## 駆動部仕様

表 ED3.8H-1

項目		数値	
モータ ドライバ部	モータ品名	PBM604FXE20(特殊仕様)	
	ドライバ品名	PB3A003R200	PB3A003P200
	メーカー	SANYO DENKI	
	コントローラ機能	有り	無し
電源	入力電圧(主回路)	AC100 ~ 230V +10% -15%	
	消費電流最大	4.5Arms	
環境	周囲温度	0 ~ 55	
	使用時 保存時	-20 ~ 70	
	仕様・保存温度	90%RH(結露ない事)	
減速比		1/10	

モータ及びドライバの詳細については、技術資料(Z15~)を参照下さい。

## インデックス特性表

表 ED3.8H-2

特性項目	記号	単位	数値	特性項目	記号	単位	数値	特性項目	記号	単位	数値
出力軸の許容 スラスト荷重	P <sub>1</sub>	N	490	カム軸の許容 スラスト荷重	P <sub>4</sub>	N	343	1 D W E L L の 割出精度		sec	± 72
出力軸の許容 ラジアル荷重	P <sub>2</sub>	N	490	カム軸の最大 繰返し曲げ力	P <sub>5</sub>	N	343				
出力軸の許容 トルク	T <sub>s</sub>	N・m	(注2)	カム軸の最大 繰返し許容トルク	P <sub>6</sub>	N・m	24.5	繰返し精度		sec	36
出力軸のねじり剛性	K <sub>1</sub>	N・m / rad	2.9 × 10 <sup>3</sup>	カム軸のねじり剛性	K <sub>2</sub>	N・m / rad	1.60 × 10 <sup>3</sup>	製品質量		kg	約6.5
出力軸の慣性モーメント	J <sub>o</sub>	kg・m <sup>2</sup>	1.2 × 10 <sup>-4</sup>	カム軸の慣性モーメント(注1)	J <sub>c</sub>	kg・m <sup>2</sup>	1.65 × 10 <sup>-4</sup>				
出力軸の許容 曲げモーメント	P <sub>3</sub>	N・m	16								

注1)カム軸の慣性モーメントJ<sub>c</sub>は、停留時の値です。注2)トルク能力表(E17~)の割付角270°の値を参照下さい。

1N・m 0.102kgf・m