

## ED3.8M 寸法図

(単位: mm)

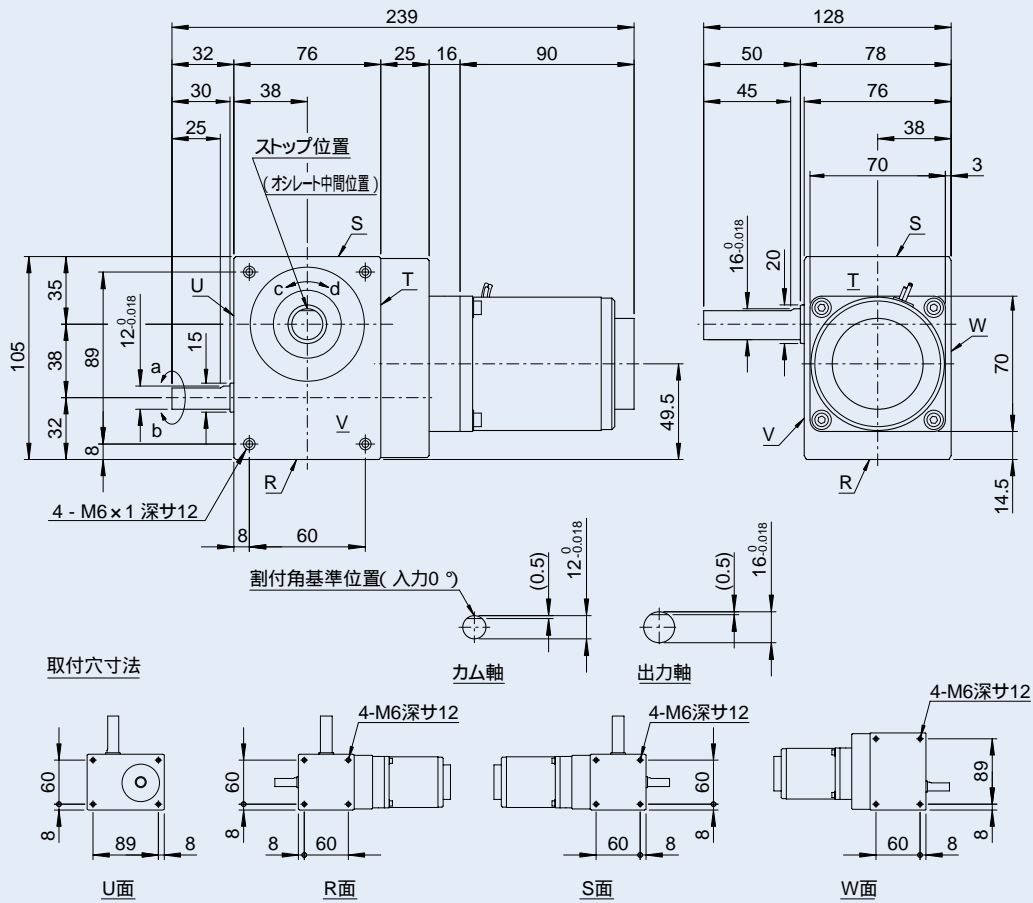


図 ED3.8M-1

注)標準で取付穴はR,S,V,W面に加工されています。指定面だけの加工はオプションです。

### 駆動部仕様

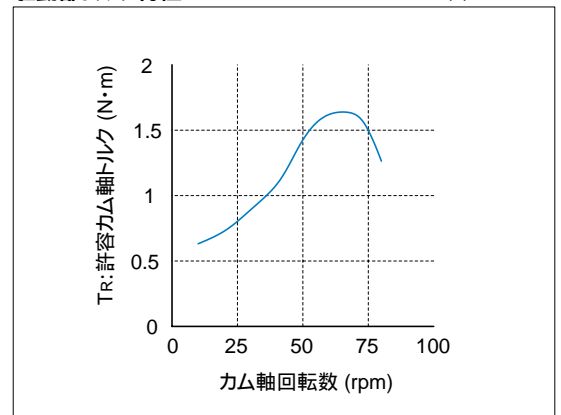
表 ED3.8M-1

項目		単位	数値		
モータ部	品名		US315-002 (特殊仕様)		
	種類		オリエンタルモータ		
	種類		スピードコントロールモータ		
	定格出力	W	15		
	電源入力	電圧	V	単相200-230±10%	
		周波数	Hz	50	60
		定格電流	A	0.25	
	定格トルク	N・m	0.08	0.065	
	起動トルク	N・m	0.12	0.1	
	定格回転速度	r/min	1200	1500	
コンデンサ容量	μF	1.2			
減速比		1/18			

注)減速比は固定です。

### 駆動部トルク特性

図 ED3.8M-2



### インデックス特性表

表 ED3.8M-2

特性項目	記号	単位	数値	特性項目	記号	単位	数値	特性項目	記号	単位	数値
出力軸の許容スラスト荷重	P <sub>1</sub>	N	490	カム軸の許容スラスト荷重	P <sub>4</sub>	N	343	1 D W E L L の割出精度		sec	±72
出力軸の許容ラジアル荷重	P <sub>2</sub>	N	490	カム軸の最大繰返し曲げ力	P <sub>5</sub>	N	343	2 D W E L L の割出精度		sec	
出力軸の許容トルク	T <sub>s</sub>	N・m	トルク能力表参照	カム軸の最大繰返し許容トルク	P <sub>6</sub>	N・m	24.5	繰返し精度		sec	36
出力軸のねじり剛性	K <sub>1</sub>	N・m/rad	2.90 × 10 <sup>3</sup>	カム軸のねじり剛性	K <sub>2</sub>	N・m/rad	1.60 × 10 <sup>3</sup>	製品質量		kg	約6.5
出力軸の慣性モーメント	J <sub>o</sub>	kg・m <sup>2</sup>	1.2 × 10 <sup>-4</sup>	カム軸の慣性モーメント(注1)	J <sub>c</sub>	kg・m <sup>2</sup>	1.65 × 10 <sup>-4</sup>				
出力軸の許容曲げモーメント	P <sub>3</sub>	N・m	16								

注1)カム軸の慣性モーメントJcは、停留時の値です。

1N・m 0.102kgf・m