

ED6 寸法図

(単位: mm)

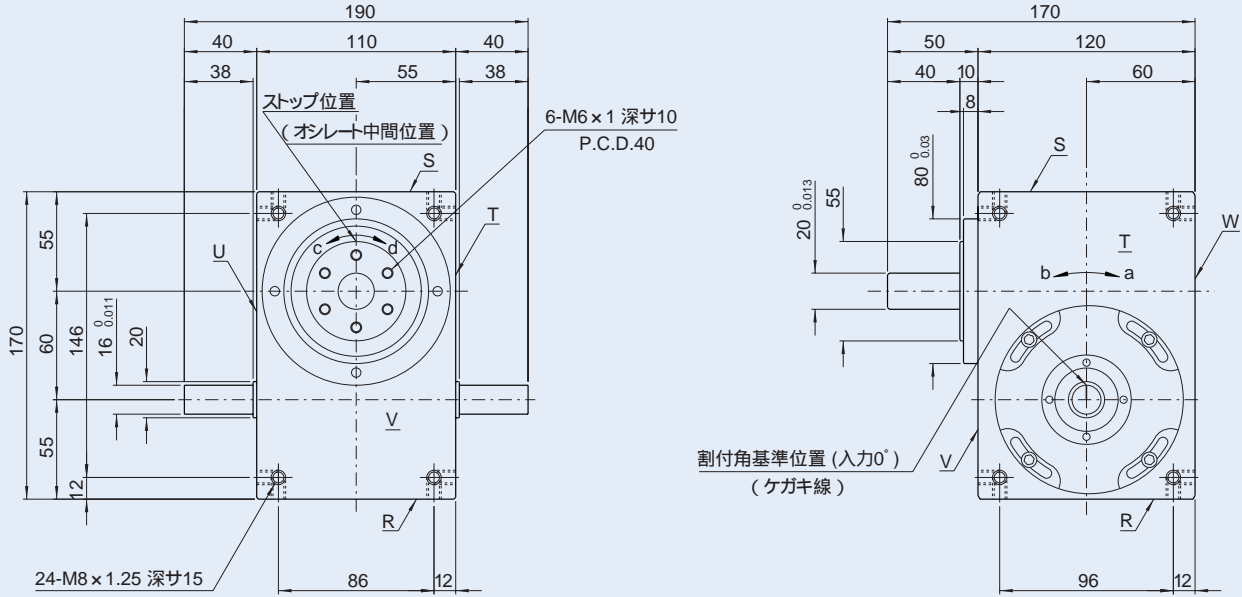
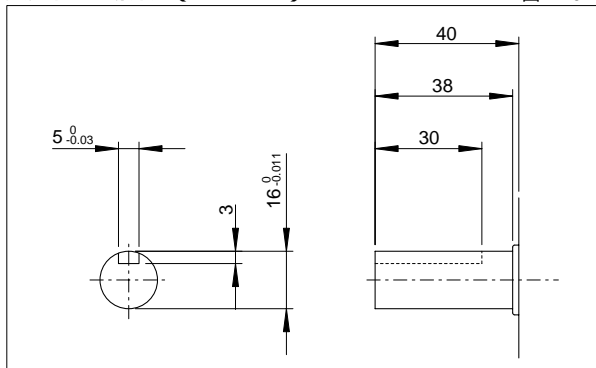


図 ED6-1

注)標準で取付穴は全面に加工されています。指定面だけの加工はオプションです。

入力軸キー溝付き(オプション)

図 ED6-2



注意事項

出力軸のシャフト部はカットすることが可能です。部寸法、L=10mmとなります。トルクリミッタ6TF、6TCの装着が可能です。詳細寸法及び能力に関してはH項を参照下さい。
トルクリミッタを装着する場合にはカラーが必要です。
U面側入力軸には、必要に応じて2setまでのタイミングカムとセンサを装着可能です。
トルクリミッタの取付け寸法及びタイミングカムの寸法はF10ページを参照下さい。

インデックス特性表

表 ED6-1

| 特性項目 | 記号 | 単位 | 数値 | 特性項目 | 記号 | 単位 | 数値 | 特性項目 | 記号 | 単位 | 数値 |
|---------------|----------------|-------------------|-------------------------|-----------------|----------------|-------------------|------------------------|-------------------|----|-----|------|
| 出力軸の許容スラスト荷重 | P ₁ | N | 3100 | 入力軸の許容スラスト荷重 | P ₄ | N | 1860 | 1 D W E L L の割出精度 | | sec | ± 30 |
| 出力軸の許容ラジアル荷重 | P ₂ | N | 1400 | 入力軸の最大繰返し曲げ力 | P ₅ | N | 1600 | 2 D W E L L の割出精度 | | sec | ± 60 |
| 出力軸の許容トルク | T _s | N・m | トルク能力表参照 | 入力軸の最大繰返し許容トルク | P ₆ | N・m | 93.1 | 繰返し精度 | | sec | 30 |
| 出力軸のねじり剛性 | K ₁ | N・m/rad | 1.39 × 10 ⁵ | 入力軸のねじり剛性 | K ₂ | N・m/rad | 2.62 × 10 ⁴ | 製品質量 | | kg | 約15 |
| 出力軸の慣性モーメント | J _o | kg・m ² | 8.22 × 10 ⁻⁴ | 入力軸の慣性モーメント(注1) | J _c | kg・m ² | 1.9 × 10 ⁻³ | | | | |
| 出力軸の許容曲げモーメント | P ₃ | N・m | 32.0 | | | | | | | | |

注1)入力軸の慣性モーメントJ_Iは、停留時の値です。

1N・m 0.102kgf・m