

ED7 寸法図

(単位: mm)

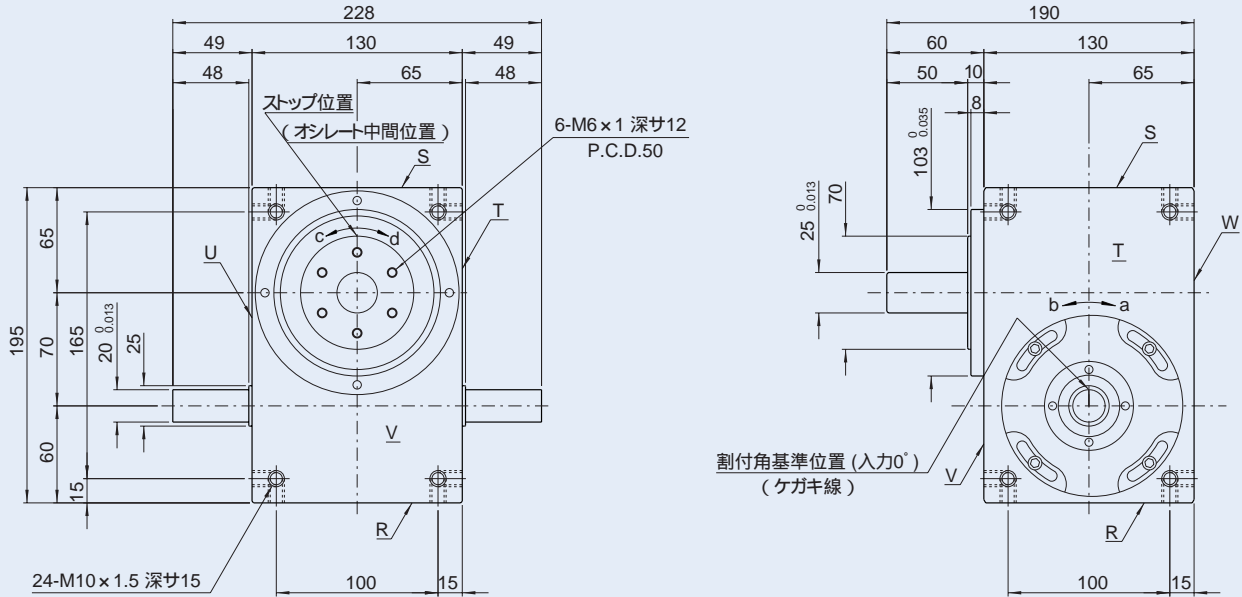
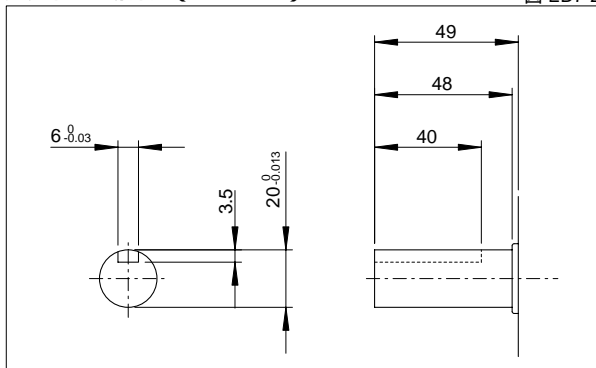


図 ED7-1

注)標準で取付穴は全面に加工されています。指定面だけの加工はオプションです。

入力軸キー溝付き(オプション)

図 ED7-2



注意事項

出力軸のシャフト部はカットすることが可能です。部寸法、L=10mmとなります。トルクリミッタ6TF、7TF、6TC、7TCの装着が可能です。詳細寸法及び能力に関してはH項を参照下さい。  
トルクリミッタを装着する場合にはカラーが必要です。  
U面側入力軸には、必要に応じて2setまでのタイミングカムとセンサを装着可能です。  
トルクリミッタの取付け寸法及びタイミングカムの寸法はF12ページを参照下さい。

インデックス特性表

表 ED7-1

特性項目	記号	単位	数値	特性項目	記号	単位	数値	特性項目	記号	単位	数値
出力軸の許容スラスト荷重	P <sub>1</sub>	N	2156	入力軸の許容スラスト荷重	P <sub>4</sub>	N	1470	1 D W E L L の割出精度		sec	± 30
出力軸の許容ラジアル荷重	P <sub>2</sub>	N	2940	入力軸の最大繰返し曲げ力	P <sub>5</sub>	N	1078	2 D W E L L の割出精度		sec	± 60
出力軸の許容トルク	T <sub>s</sub>	N・m	トルク能力表参照(E頁)	入力軸の最大繰返し許容トルク	P <sub>6</sub>	N・m	93.1	繰返し精度		sec	15
出力軸のねじり剛性	K <sub>1</sub>	N・m/rad	2.84 × 10 <sup>4</sup>	入力軸のねじり剛性	K <sub>2</sub>	N・m/rad	8.43 × 10 <sup>3</sup>	製品質量		kg	約18
出力軸の慣性モーメント	J <sub>o</sub>	kg・m <sup>2</sup>	2.33 × 10 <sup>-3</sup>	入力軸の慣性モーメント(注1)	J <sub>c</sub>	kg・m <sup>2</sup>	1.5 × 10 <sup>-3</sup>				
出力軸の許容曲げモーメント	P <sub>3</sub>	N・m	63.7								

注1)入力軸の慣性モーメントJは、停留時の値です。

1N・m 0.102kgf・m