

## ED7M 寸法図

(単位: mm)

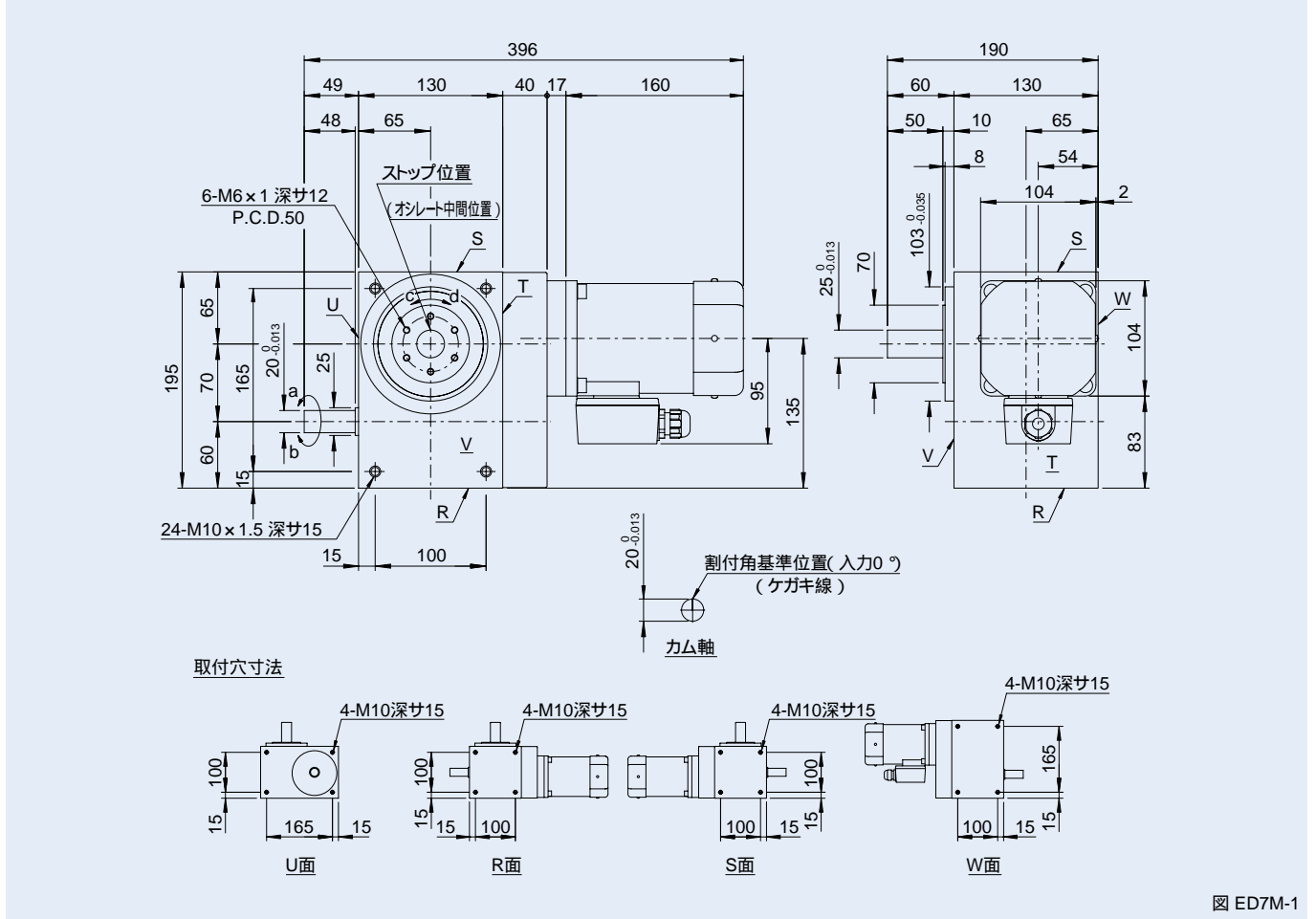


図 ED7M-1

注)標準で取付穴は全面に加工されています。指定面だけの加工はオプションです。

## 駆動部仕様

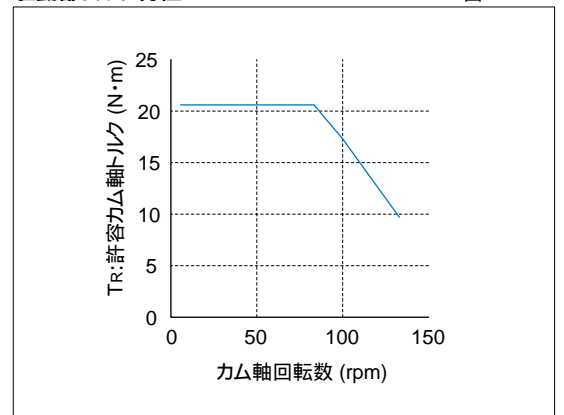
表 ED7M-1

| 項目          |        | 単位    | 数値                      |               |    |
|-------------|--------|-------|-------------------------|---------------|----|
| モ<br>タ<br>部 | 品名     |       | BHI62ST-A(特殊仕様)         |               |    |
|             | 種類     |       | オリエンタルモータ<br>インダクションモータ |               |    |
|             | 定格出力   | W     | 200                     |               |    |
|             | 電源入力   | 電圧    | V                       | 三相200-230±10% |    |
|             |        | 周波数   | Hz                      | 50            | 60 |
|             |        | 定格電流  | A                       | 1.1           |    |
|             | 定格トルク  | N・m   | 1.49                    | 1.25          |    |
|             | 起動トルク  | N・m   | 1.49                    | 1.25          |    |
|             | 定格回転速度 | r/min | 1250                    | 1500          |    |
|             | 速度制御範囲 | r/min | 100 ~ 2400              |               |    |
| 減速比         |        | 1/18  |                         |               |    |

注)減速比は固定です。

## 駆動部トルク特性

図 ED7M-2



## インデックス特性表

表 ED7M-2

| 特性項目          | 記号             | 単位                | 数値                      | 特性項目            | 記号             | 単位                | 数値                     | 特性項目              | 記号 | 単位  | 数値   |
|---------------|----------------|-------------------|-------------------------|-----------------|----------------|-------------------|------------------------|-------------------|----|-----|------|
| 出力軸の許容スラスト荷重  | P <sub>1</sub> | N                 | 2156                    | カム軸の許容スラスト荷重    | P <sub>4</sub> | N                 | 1470                   | 1 D W E L L の割出精度 |    | sec | ± 30 |
| 出力軸の許容ラジアル荷重  | P <sub>2</sub> | N                 | 2940                    | カム軸の最大繰返し曲げ力    | P <sub>5</sub> | N                 | 1078                   | 2 D W E L L の割出精度 |    | sec |      |
| 出力軸の許容トルク     | T <sub>s</sub> | N・m               | トルク能力表参照                | カム軸の最大繰返し許容トルク  | P <sub>6</sub> | N・m               | 93.1                   | 繰返し精度             |    | sec | 15   |
| 出力軸のねじり剛性     | K <sub>1</sub> | N・m/rad           | 2.84 × 10 <sup>4</sup>  | カム軸のねじり剛性       | K <sub>2</sub> | N・m/rad           | 8.43 × 10 <sup>3</sup> | 製品質量              |    | kg  | 約26  |
| 出力軸の慣性モーメント   | J <sub>o</sub> | kg・m <sup>2</sup> | 2.33 × 10 <sup>-3</sup> | カム軸の慣性モーメント(注1) | J <sub>c</sub> | kg・m <sup>2</sup> | 1.5 × 10 <sup>-3</sup> |                   |    |     |      |
| 出力軸の許容曲げモーメント | P <sub>3</sub> | N・m               | 63.7                    |                 |                |                   |                        |                   |    |     |      |

注1)カム軸の慣性モーメントJ<sub>c</sub>は、停留時の値です。

1N・m 0.102kgf・m