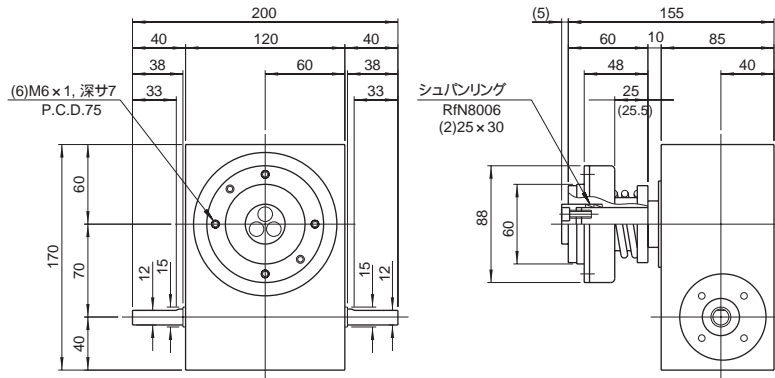


オプションを装着した例(OPUS1)

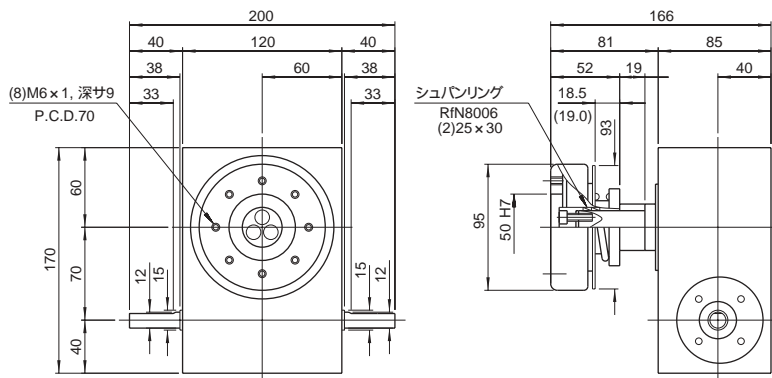
7M(a)



製品コード例)
 インデキシングドライブ
 7MI - 16277R - L3VW 1
 トルクリミッタ
 6 TF - 3 C

図7MI-3

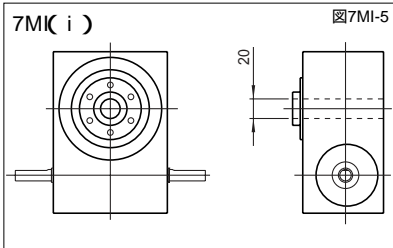
7M(b)



製品コード例)
 インデキシングドライブ
 7MI - 24277L - L3VW 1
 トルクリミッタ
 6 TC - 3 C

図7MI-4

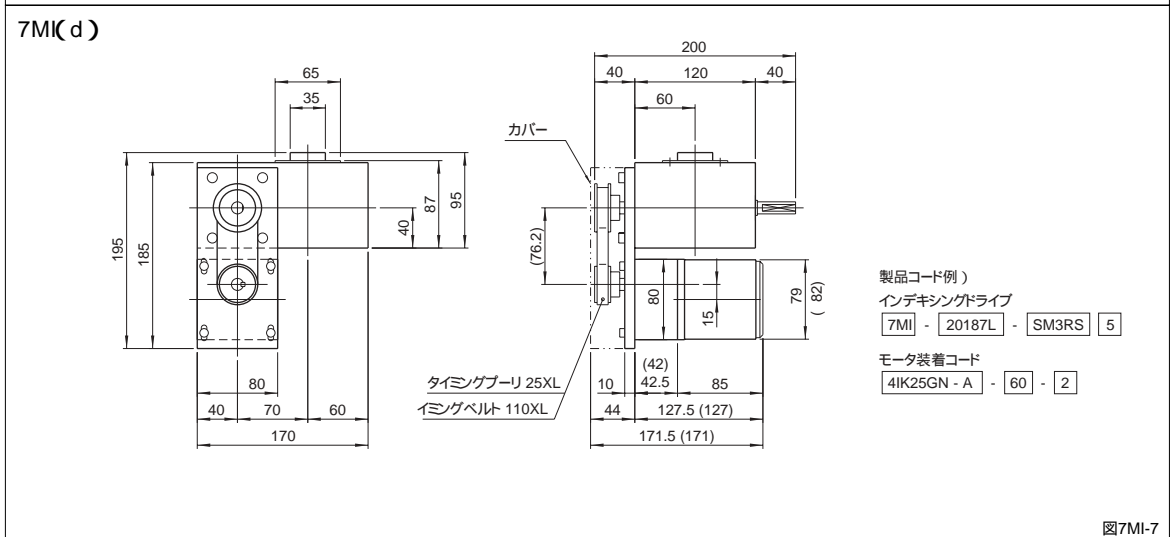
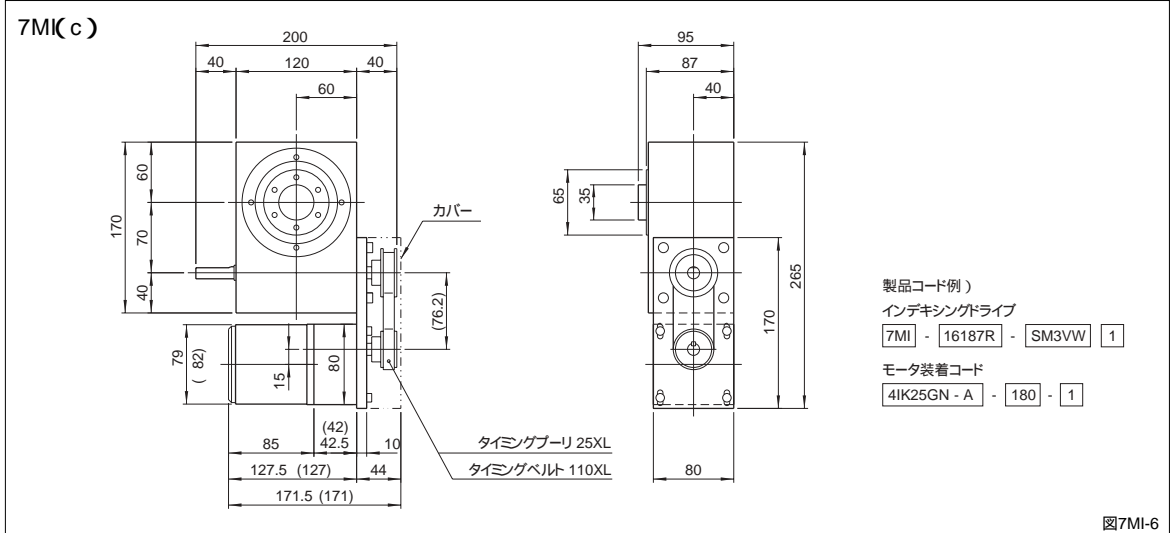
中空軸型寸法図



注意事項

中空軸型は特殊仕様となりますので、
 形状・寸法・諸元については当社まで
 お問い合わせください。
 (左図の穴径は標準寸法です。)

オプションを装着した例(OPUS2)



インダクションモータ連続定格

表7MI-2

モータ品名	出力 (W)	周波数 (Hz)	電圧 (V)	電流 (A)	起動トルク (N・m)	トルク (N・m)	回転数 (rpm)	コンデンサ容量 (μF)	ギヤヘッド品名	
									ボールベアリングタイプ	中間ギヤヘッド
オリエンタルモータ	4IK25GN-A	25	50 60	100	0.65 0.6	0.13 0.11	0.19 0.16	1250 1550	6.0	4GN K 4GN10XK
パナソニック	M81A25G4L	25	50 60	100	0.57 0.48	0.137	0.176 0.147	1325 1625	6.0	M8GA B M8GA10XK

注意事項

モータ取付ベースはインデキシングドライブのT面あるいはU面に7MI(c) (d)のように取付きます。
 7MI(c) (d)はともにT面に取付けたものを示しています。U面の場合図面は対称となります。
 カッコ寸法はパナソニックモータを示します。ご注文の際、インデキシングドライブのコード番号のほか、減速比をお知らせください。なお、インダクションモータの詳細についてはオリエンタルモータ(またはパナソニック)のカタログをご参照ください。
 減速比によりモータ全長が短くなります。

ギヤヘッドを直結した場合のトルク(N・m)

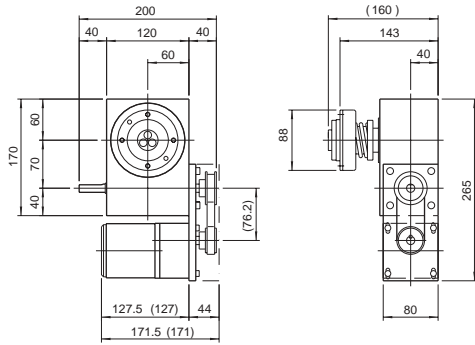
表7MI-3

回転数rpm	許容トルク															
	200	120	100	60	50	30	20	15	10	6	5	3	2	1.5	1	
50Hz減速比	7.5	12.5	15	25	30	50	75	100	150	250	300	500	750	1000	1500	
60Hz減速比	9	15	18	30	36	60	90	120	180	300	360	600	900	1200	1800	
許容トルク	4IK25GN-A	1.2	1.9	2.3	3.5	4.2	6.3	8.0	8.0	8.0	6.0	6.0	8.0	8.0	8.0	
	M81A25G4L	0.98	1.57	1.96	3.14	3.82	6.37	7.84	7.84	7.84	7.84	7.84	7.84	7.84	7.84	

太文字は中間ギヤヘッドを直結した値。
 回転数はモータの同期回転数(50Hz:1500rpm、60Hz:1800rpm)を基準に、減速比で割って計算しています。
 (1N・m 0.102kgf・m)

オプションを装着した例(OPUS3)

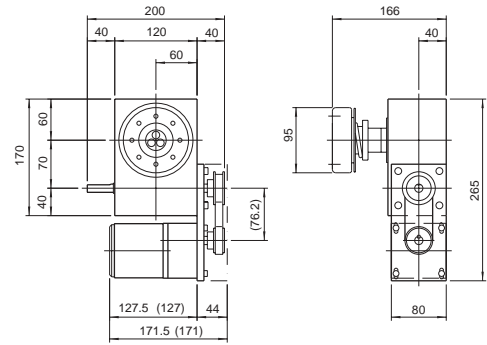
7MI(e)



製品コード例
 インデキシングドライブ 7MI - 20277R - LM3VW 1
 トルクリミッタ 6 TF - 07 C
 モータ装着コード 4IK25GN - A - 150 - 1

図7MI-8

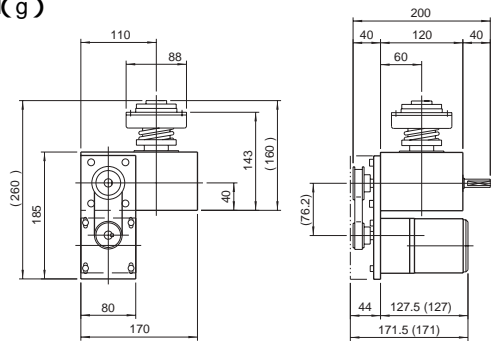
7MI(f)



製品コード例
 インデキシングドライブ 7MI - 16187L - LM3VW 1
 トルクリミッタ 6 TC - 06 C
 モータ装着コード 4IK25GN - A - 180 - 1

図7MI-10

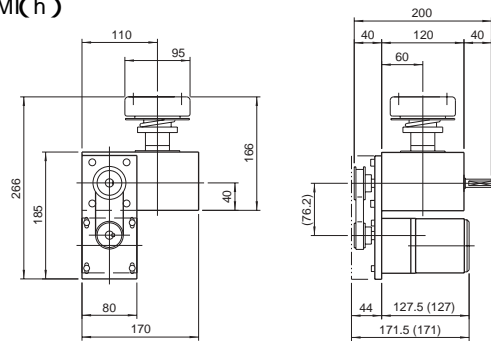
7MI(g)



製品コード例
 インデキシングドライブ 7MI - 12127R - LM3RS 5
 トルクリミッタ 6 TF - 1 C
 モータ装着コード 4IK25GN - A - 90 - 2

図7MI-9

7MI(h)



製品コード例
 インデキシングドライブ 7MI - 20277R - LM3RS 5
 トルクリミッタ 6 TC - 1 C
 モータ装着コード 4IK25GN - A - 120 - 2

図7MI-11