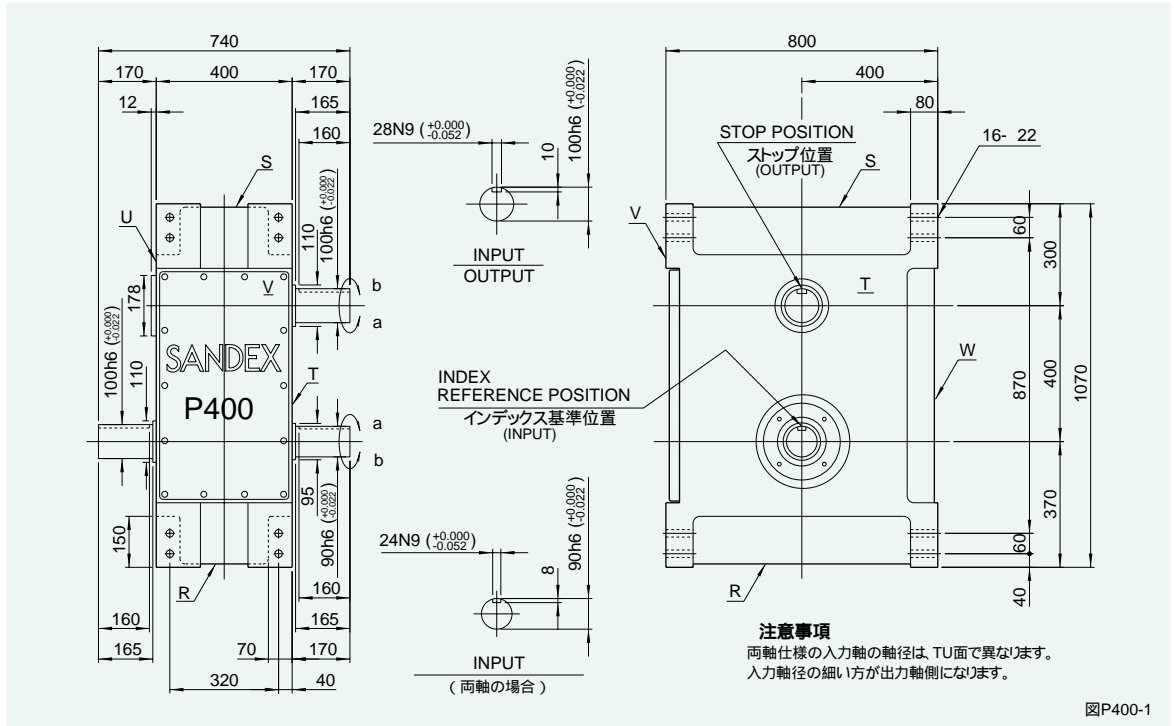




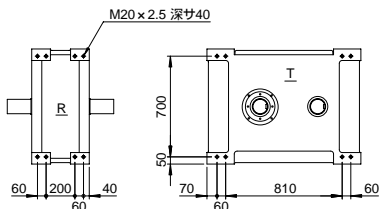
P400/E400

P400/E400 寸法図



取付穴の位置

図P400 2



R,S,T,U面取付寸法図

姿勢によるオイル栓、レベル、ドレンの位置と油量

図P400 3

姿勢	1
説明図	
油量(ℓ)	80

注意事項

- 姿勢による各位置は上から、オイル栓 (PT1)、レベル (PF3/4)、ドレン (PT1) の順になっています。(図P400-3)
- 姿勢はインデキシング / オシレーティングドライブのコード j に対応します。
- 油量はカム形状、カムフォロアの本数などで変わりますので概算値を記載しています。
- 姿勢3、4、5、6の時のオイル栓、レベル、ドレンの位置は当社までお問い合わせください。

特性表

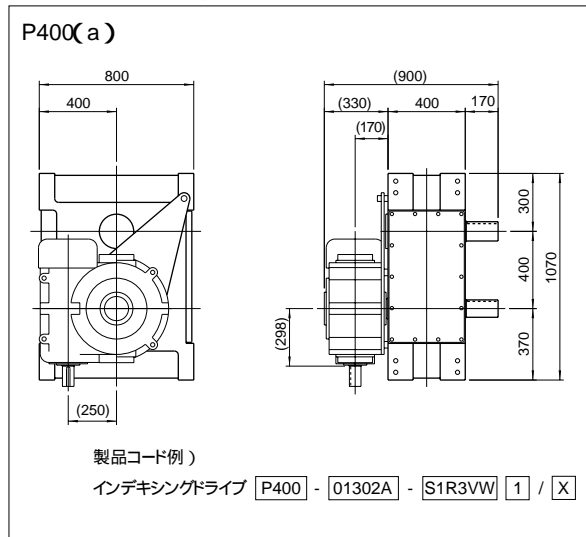
表P400 1

特性項目	記号	単位	数値	特性項目	記号	単位	数値	特性項目	記号	単位	数値
出力軸の許容スラスト荷重	P ₁	N	26460	入力軸の許容スラスト荷重	P ₄	N	26460	1 DWELL の割出精度		sec	± 60
出力軸の許容ラジアル荷重	P ₂	N	39200	入力軸の最大繰返し曲げ力	P ₅	N	54880	2 DWELL の割出精度		sec	± 120
出力軸の許容トルク	T _s	N・m	トルク伝達表参照	入力軸の最大繰返し許容トルク	P ₆	N・m	14700	繰返し精度		sec	60
出力軸のねじり剛性	K ₁	N・m / rad	1.46 × 10 ⁶	入力軸のねじり剛性	K ₂	N・m / rad	1.46 × 10 ⁶	製品質量		kg	約1400
出力軸の慣性モーメント	J _o	kg・m ²	トルク伝達表参照	入力軸の慣性モーメント(注1)	J ₁	kg・m ²	4.43	ハウジング塗装色	ハンマーネットグレー		

注 1) 入力軸のJは、停留時の値です。

(1N 0.102kgf)

オプションを装着した例



注意事項

レデューサ、トルクリミッタ装着に関しては、当社までお問い合わせください。