

FE8H 寸法図

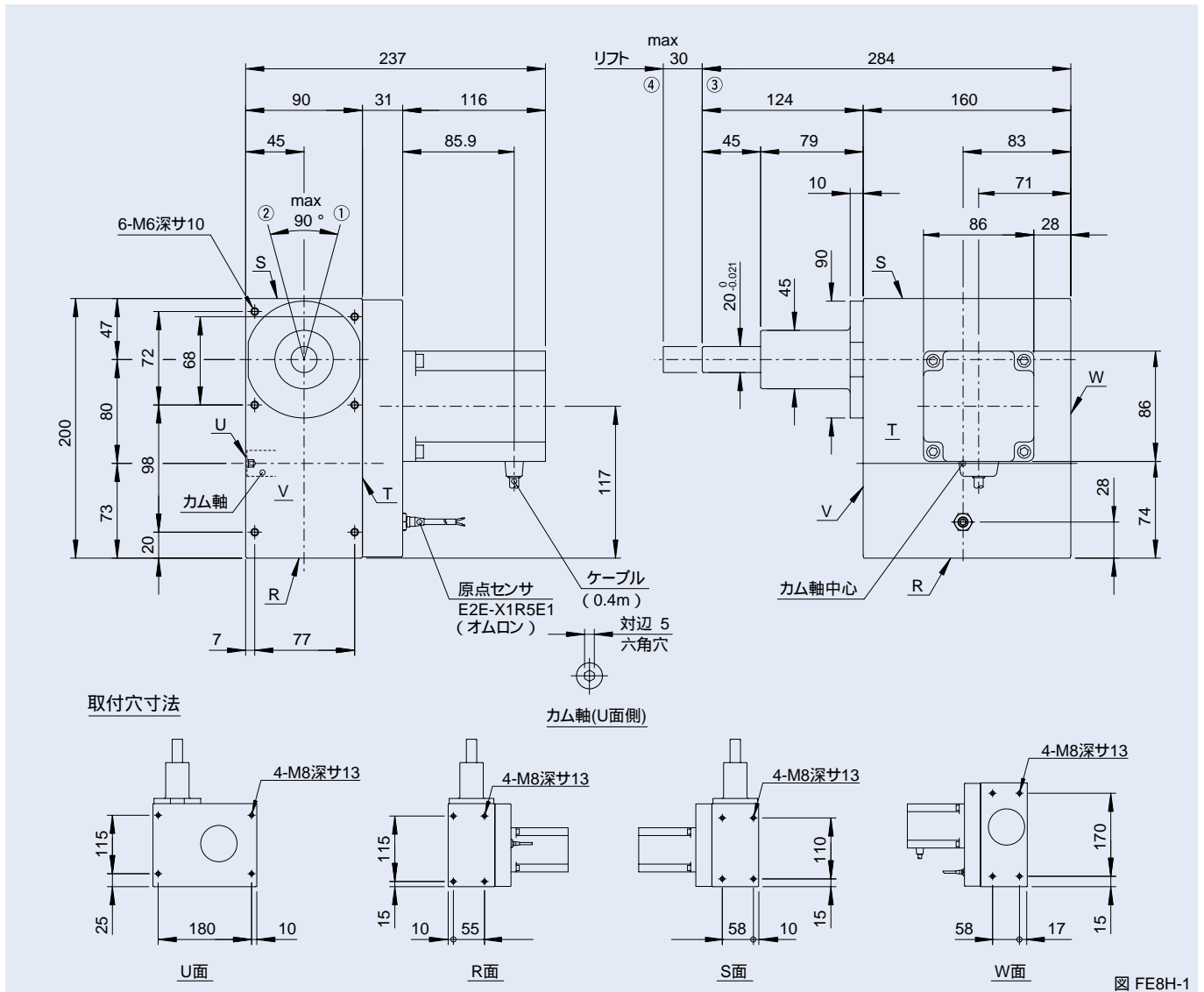


図 FE8H-1

注)標準で取付穴はV,W面に加工されています。指定面だけの加工はオプションです。

駆動部仕様

表 FE8H-1

項目		数値	
モータ・ドライバ部	モータ品名	PBM862FXE2Q(特殊仕様)	
	ドライバ品名	PB3A003R200	PB3A003P200
	メーカー	SANYO DENKI	
	コントロール機能	有り	無し
電源	入力電圧(主回路)	AC100~230V +10% -15%	
	消費電流最大	4.5Arms	
環境	周囲温度	使用時	0~55
		保存時	-20~70
	仕様・保存温度	90%RH(結露ない事)	
減速比	1/15		

モータ及びドライバの詳細については、技術資料(Z15~)を参照下さい。

オシレートハンドラ特性表

表 FE8H-2

特性項目	記号	単位	数値	特性項目	記号	単位	数値	特性項目	記号	単位	数値
出力軸の許容積載荷重	W ₀	N	積載能力表参照	カム軸の許容スラスト荷重	P ₃	N	1240	出力部のオシレート部内部慣性モーメント	I	kg・m ²	2.2×10 ⁻⁴
出力軸の許容スラスト荷重	P ₁	N	80	カム軸の最大繰返し曲げ力	P ₄	N	924	出力部のリフト部内部荷重	Wa ₁	N	9
出力軸の許容ラジアル荷重	P ₂	N	80	カム軸の最大繰返し許容トルク	P ₅	N・m	94	オシレート繰返し精度		sec	60
出力軸の許容トルク	T _s	N・m	(注2)	カム軸のねじれ剛性	K ₂	N・m/rad	6750	リフト繰返し精度		mm	±0.05
出力軸のねじれ剛性	K ₁	N・m/rad	4719	カム軸の慣性モーメント(注1)	J ₁	kg・m ²	5.0×10 ⁻³	製品質量		kg	約29

注1)カム軸の慣性モーメントJは、停留時の値です。注2)お問合せ下さい。

1N・m 0.102kgf・m