

## FE8M 寸法図

(単位: mm)

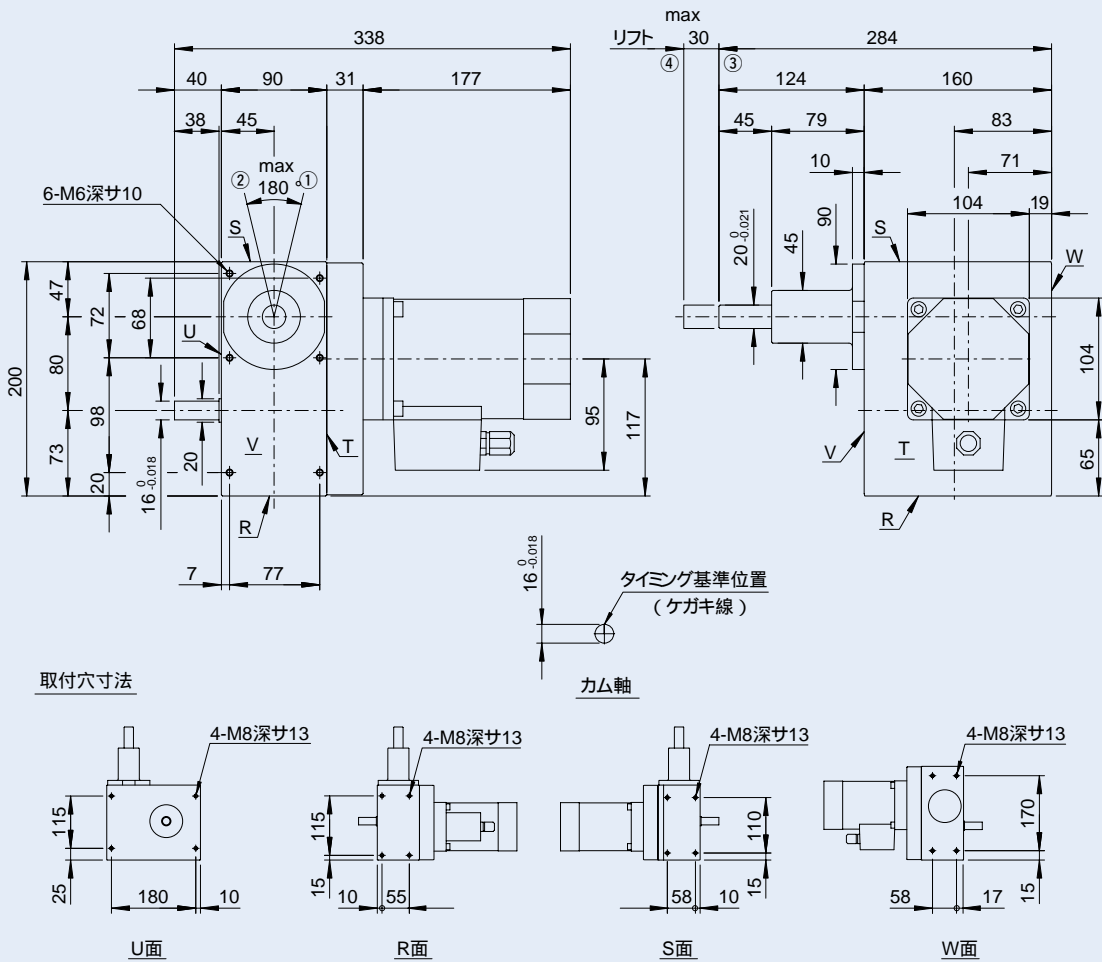


図 FE8M-1

注)標準で取付穴はV,W面に加工されています。指定面以外の加工はオプションです。

## 駆動部仕様

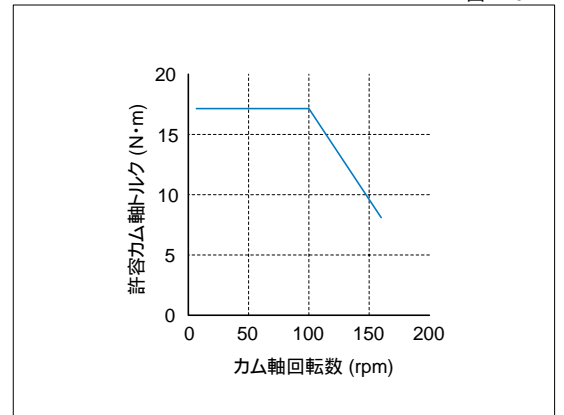
表 FE8M-1

項目		単位	数値		
干渉部	品名		BHI 62ST-A(特殊仕様)		
	種類		オリエンタルモータ インダクションモータ		
	定格出力	W	200		
	電源入力	電圧	V	三相200-230±10%	
		周波数	Hz	50	60
		定格電流	A	1.1	
	定格トルク	N・m	1.49	1.25	
	起動トルク	N・m	1.49	1.25	
	定格回転速度	r/min	1250	1500	
	速度制御範囲	r/min	100 ~ 2400		
減速比		1/15			

注)減速比は固定です。

## 駆動部トルク特性

図 FE8M-2



## オシレートハンドラ特性表

表 FE8M-2

特性項目	記号	単位	数値	特性項目	記号	単位	数値	特性項目	記号	単位	数値
出力軸の許容積載荷重	W <sub>0</sub>	N	積載能力表参照	カム軸の許容スラスト荷重	P <sub>3</sub>	N	1240	出力部のオシレート部内部慣性モーメント	I	kg・m <sup>2</sup>	2.2×10 <sup>-4</sup>
出力軸の許容スラスト荷重	P <sub>1</sub>	N	80	カム軸の最大繰返し曲げ力	P <sub>4</sub>	N	924	出力部のリフト部内部荷重	Wa <sub>1</sub>	N	9
出力軸の許容ラジアル荷重	P <sub>2</sub>	N	80	カム軸の最大繰返し許容トルク	P <sub>5</sub>	N・m	94	オシレート繰返し精度		sec	60
出力軸の許容トルク	T <sub>s</sub>	N・m	トルク伝達表参照	カム軸のねじれ剛性	K <sub>2</sub>	N・m/rad	6750	リフト繰返し精度		mm	±0.05
出力軸のねじれ剛性	K <sub>1</sub>	N・m/rad	4719	カム軸の慣性モーメント(注1)	J <sub>1</sub>	kg・m <sup>2</sup>	5.0×10 <sup>-3</sup>	製品質量		kg	約34

注1)入力軸の慣性モーメントJは、停留時の値です。

1N・m 0.102kgf・m