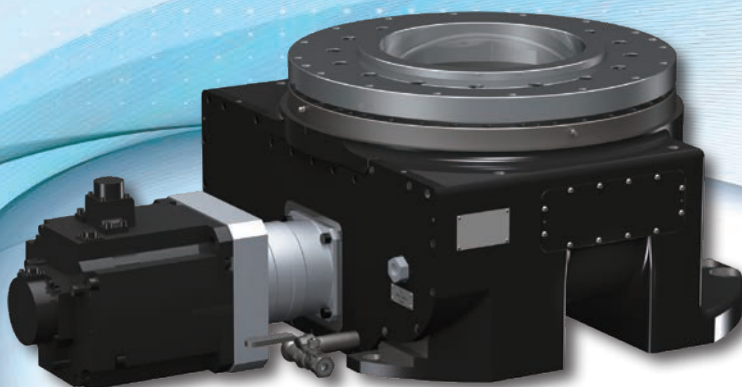


溶接ポジショナ 水平置き仕様 積載質量 5,000kg

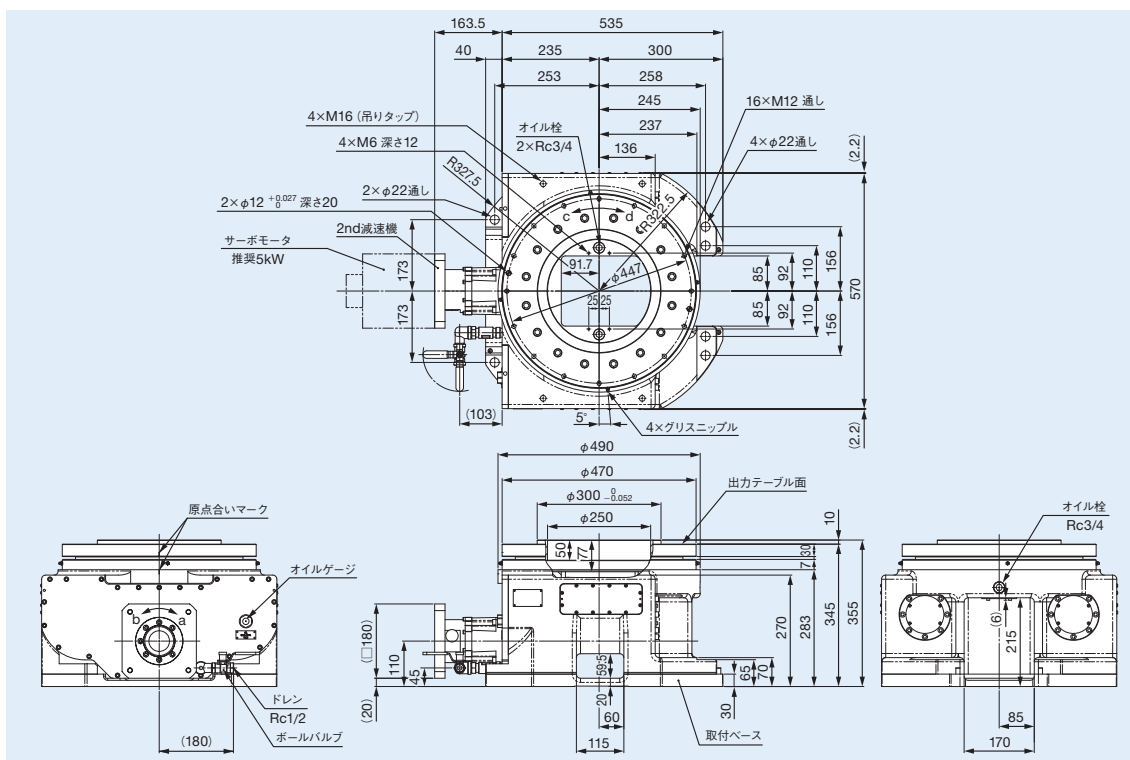
# HorizonDrive SH500A



## 特長

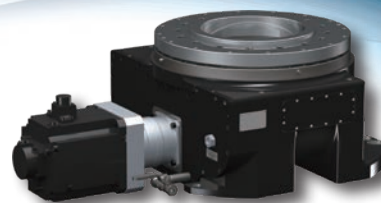
- ▶ 大口径中空軸と逃げ溝により配管・配線が容易
- ▶ 当社独自の転がり減速機構による高効率ドライブ
- ▶ モータ交換時に治具の取り外しが不要な直交軸仕様
- ▶ 各社サーボモータ装着可能
- ▶ 重量物のスポット溶接に最適

## 寸法図



※ 1 入出力回転軸方向の関係は a-d、b-c となります。

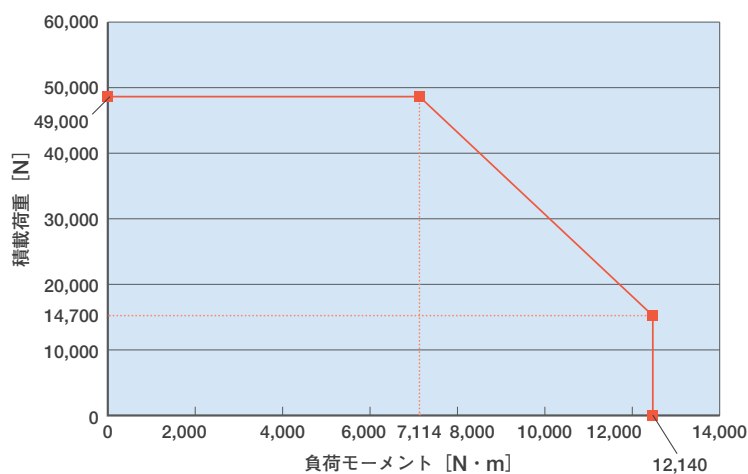
# HorizonDrive SH500A



## 製品仕様

機種		SH500A
出力テーブル径	mm	Φ 470
出力中空径	mm	Φ 170
許容積載質量 [許容スラスト力]	kg [N]	5,000 [49,000]
許容モーメント荷重	N・m	12,140
減速比		168.75
最高回転速度 [許容出力回転数]	min <sup>-1</sup>	20 (120° /sec)
定格出力回転数	min <sup>-1</sup>	15
繰返し精度	mm	± 0.075 (R = 500mm)
定格トルク	N・m	4,820
瞬時最大許容トルク	N・m	15,810
起動停止許容トルク	N・m	7,900
入力軸換算内部慣性モーメント	kg・m <sup>2</sup>	6.51 × 10 <sup>-4</sup>
推奨モータ容量	kW	5
塗装色		N1.5 (黒)
製品質量	kg	380
定格寿命	h	6,000

## 許容モーメント線図



株式会社  
**三共製作所**

<http://www.sankyo-seisakusho.co.jp>

■本 社 〒114-8538 東京都北区田端新町3-37-3 Phone: 03-3800-3330  
Email: sales@sankyo-seisakusho.co.jp  
■東京営業所 Phone: 03-3800-3330 ■宮城出張所 Phone: 0228-23-5122  
■名古屋営業所 Phone: 052-857-0577 ■静岡出張所 Phone: 0537-36-5715  
■大阪営業所 Phone: 06-6618-7000

■ Headquarters (International Sales Division)  
3-37-3 Tabatashinmachi, Kita-ku,  
Tokyo, Japan 114-8538  
Phone: +81-(0)3-3800-3330 Fax: +81-(0)3-3800-3380  
Email: overseas@sankyo-seisakusho.co.jp