

# 仕様

## グリス潤滑仕様

機種		MR20	MR25	MR32
減速比		10	12	12
起動停止時上限トルク	N·m	2.7	5.2	10.0
最高入力回転数*	min <sup>-1</sup>	2,000		
定格入力回転数*	min <sup>-1</sup>	1,500		
繰返し精度	arc·sec 以下	±15		
面振れ量	μm以下	50		
製品重量 (モータは含みません)	kg	1.0	1.3	2.1

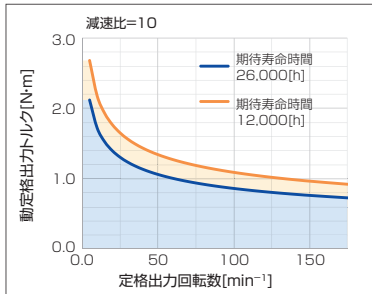
\* 出力を360°以上連続して回転する場合はお問い合わせください。

## 許容積載質量・許容モーメントの確認方法

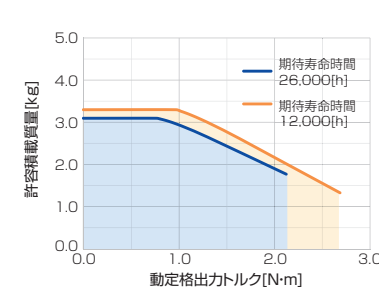
許容積載質量・許容モーメントは下記の手順に従って確認をしてください。

1. 定格出力回転数・負荷条件から平均負荷トルクを求めてください。(最大負荷トルクは、起動停止上限トルクを超えないでください)
2. 動定格出力トルク線図から平均負荷トルクと定格出力回転数の許容値を確認してください。
3. 許容積載質量線図および許容モーメント線図と平均負荷トルクから許容値を確認してください。

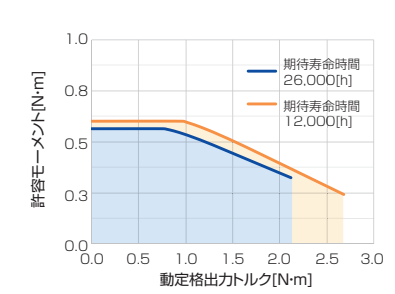
MR20 動定格出力トルク線図



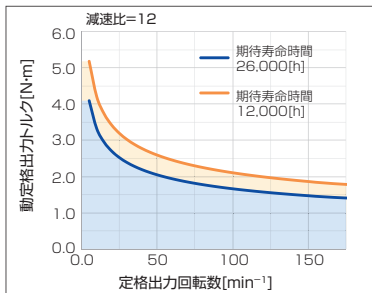
MR20 許容積載質量線図



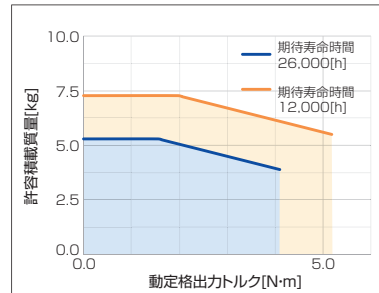
MR20 許容モーメント線図



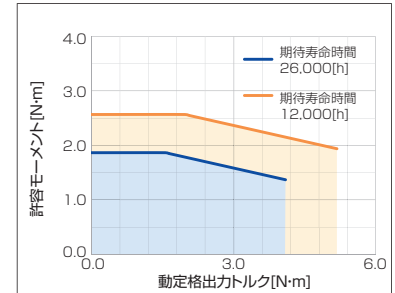
MR25 動定格出力トルク線図



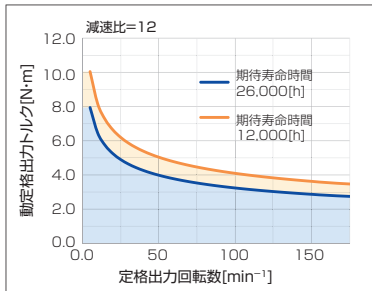
MR25 許容積載質量線図



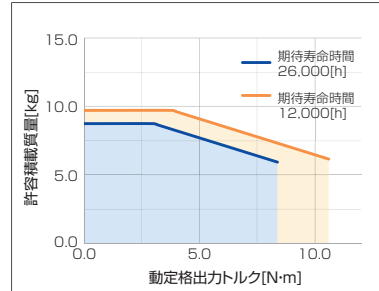
MR25 許容モーメント線図



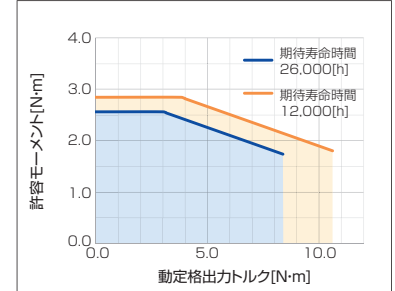
MR32 動定格出力トルク線図



MR32 許容積載質量線図



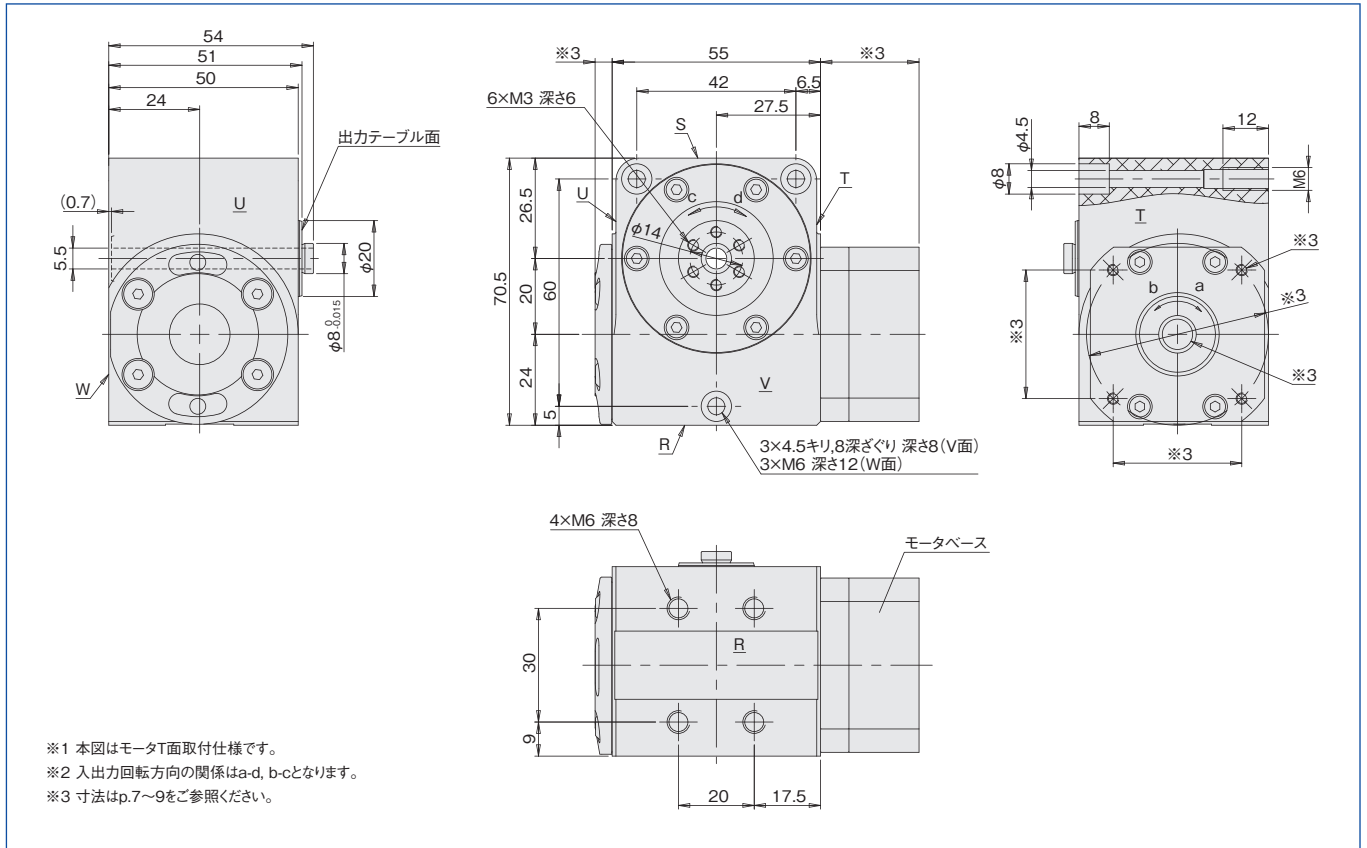
MR32 許容モーメント線図



# MR20 寸法図

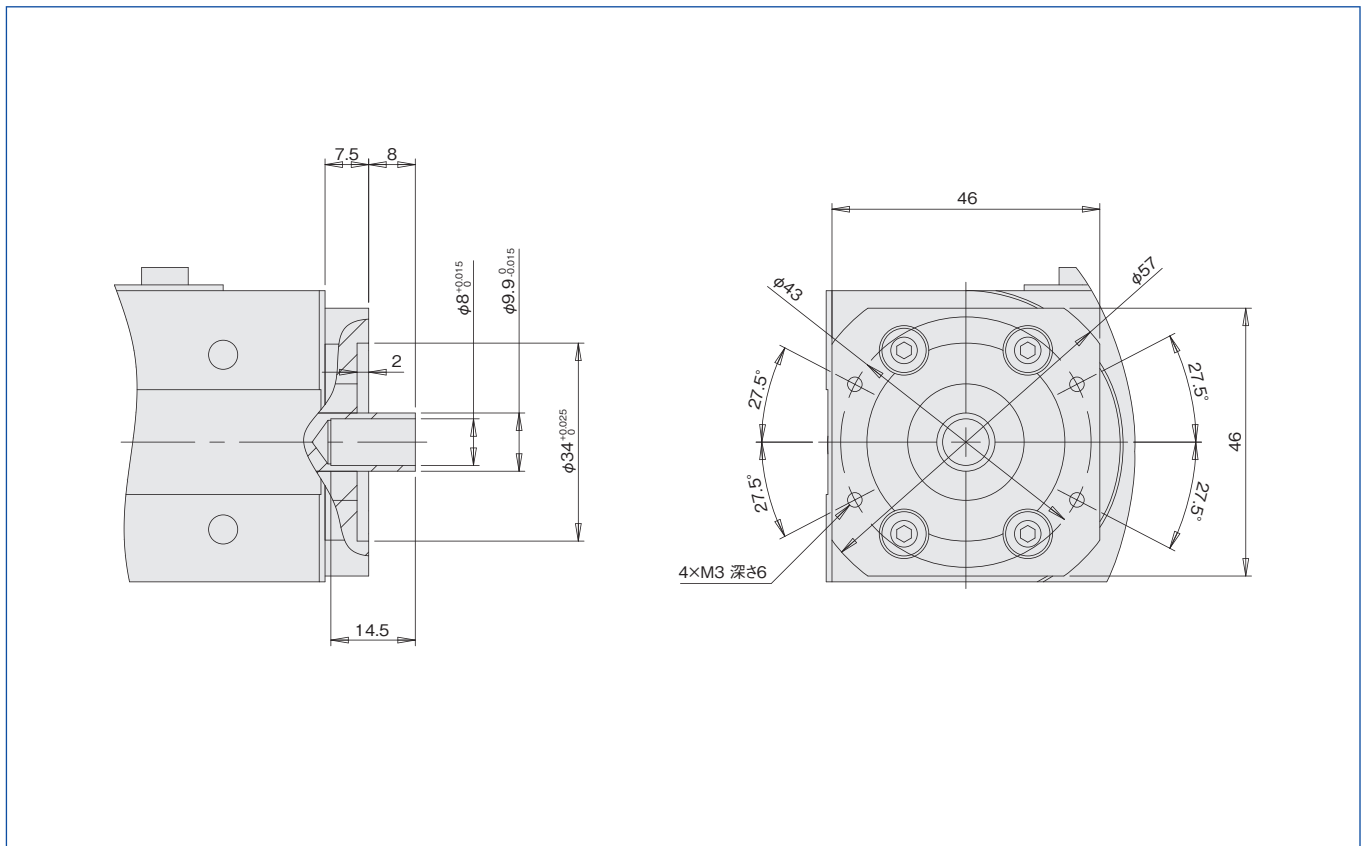
## MR20 標準仕様寸法図(オプションなし)

単位:mm



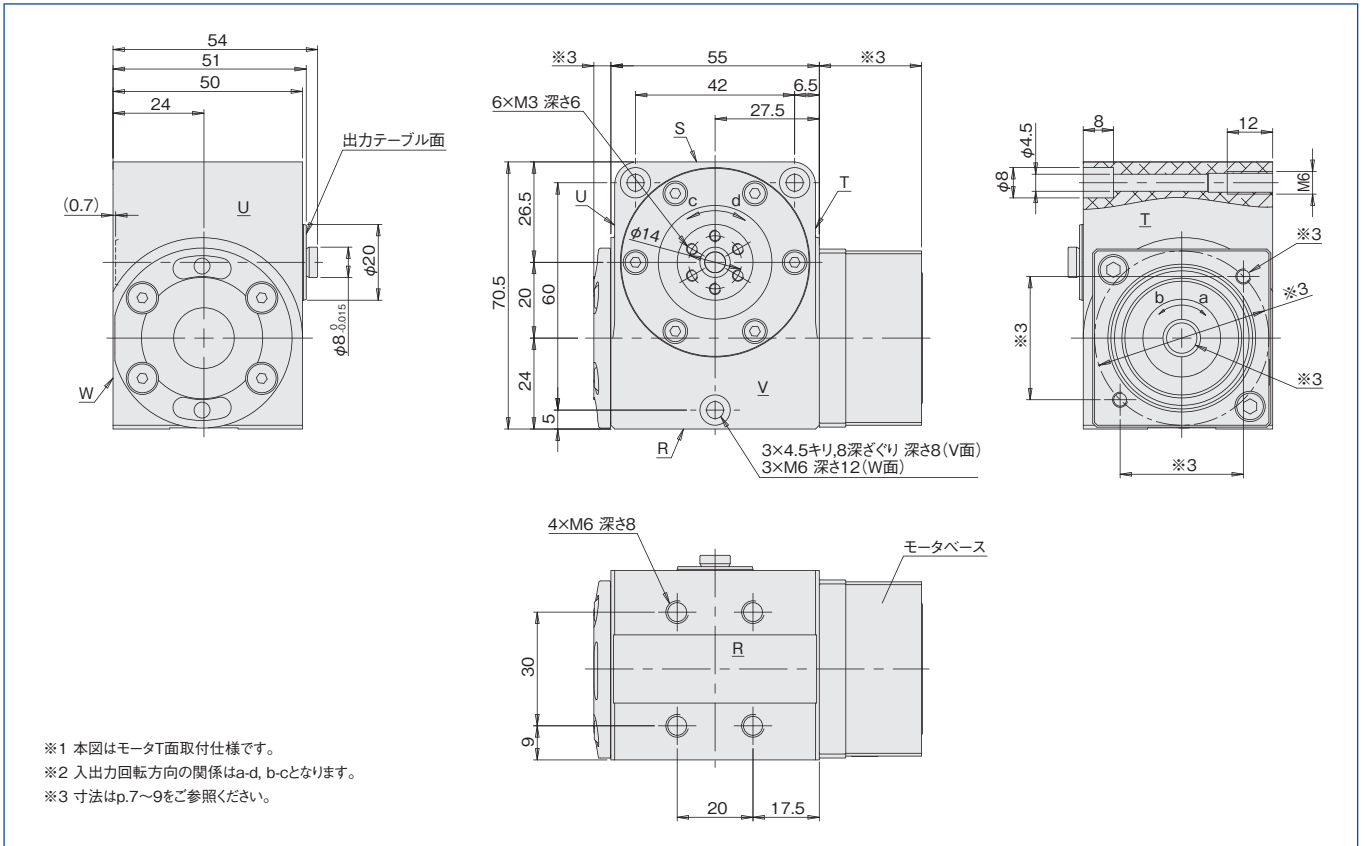
## MR20 標準仕様 入力軸詳細図 アタッチメントなし仕様

単位:mm



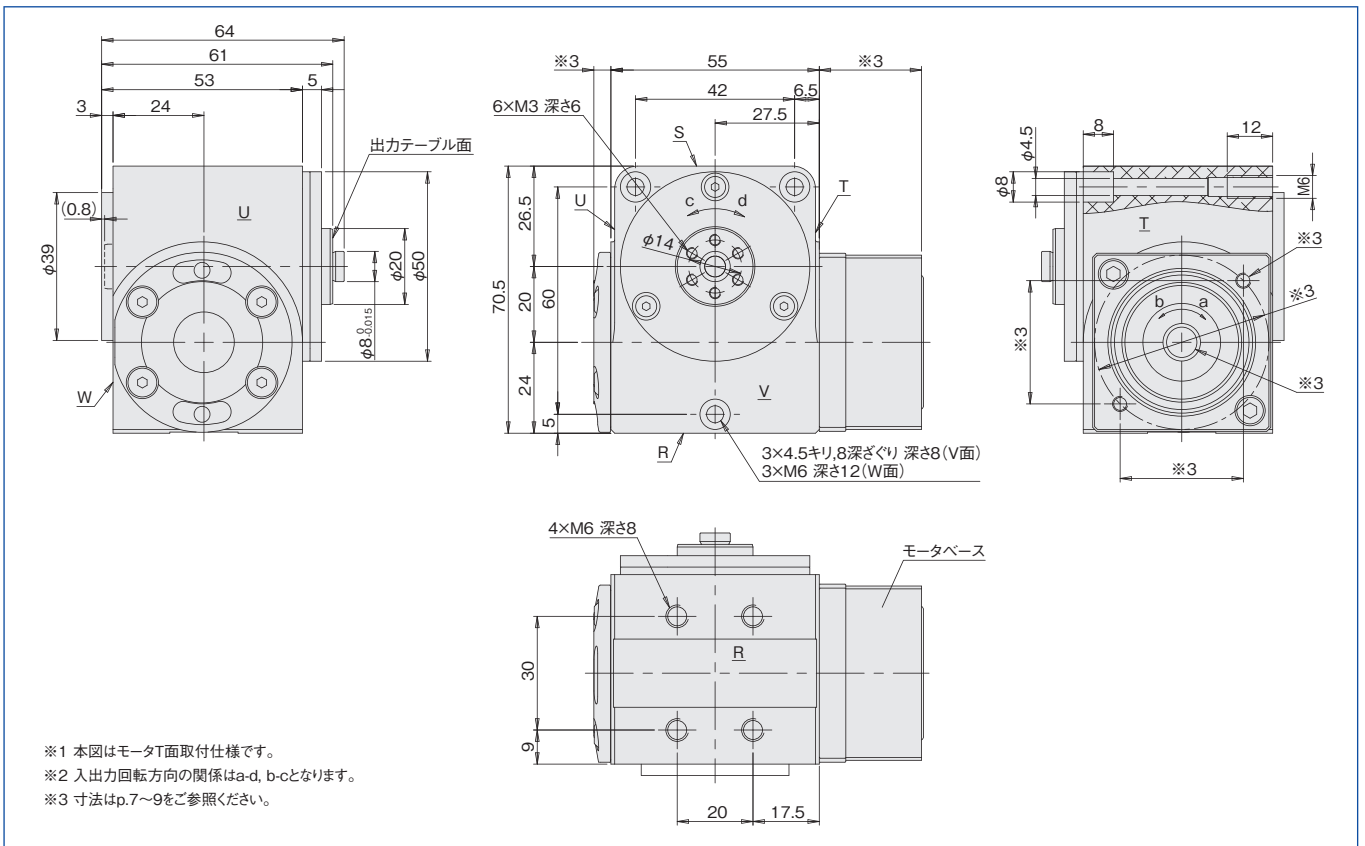
### MR20 オプションA仕様寸法図

単位:mm



### MR20 オプションB仕様寸法図

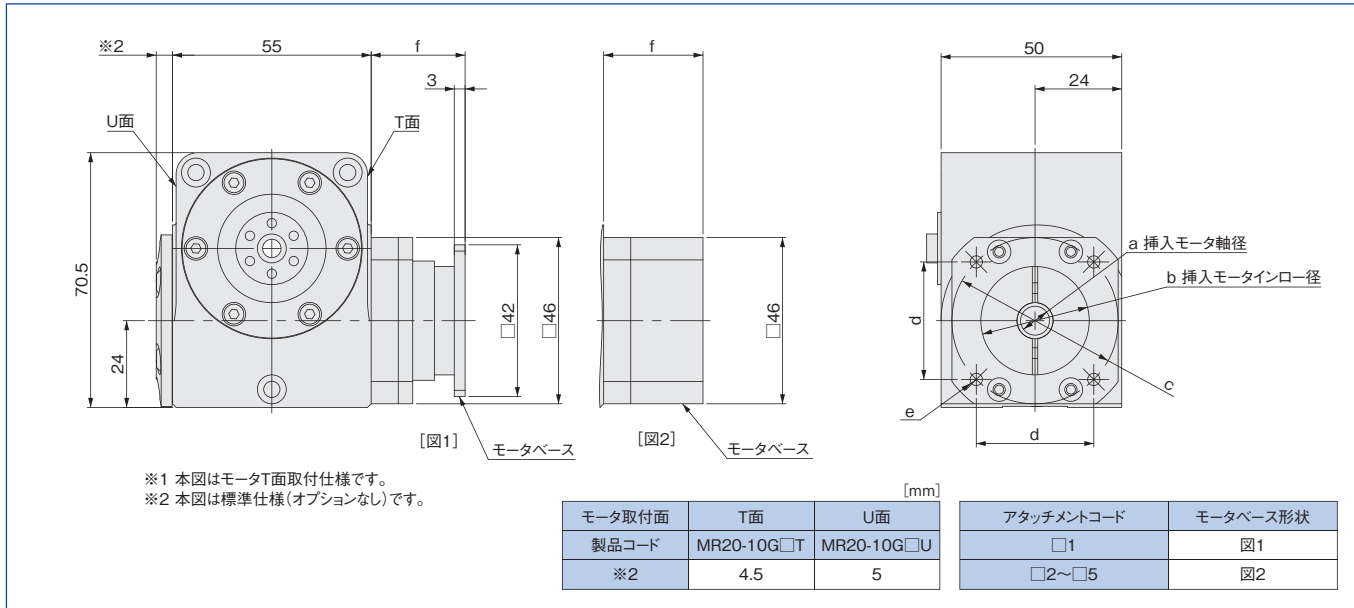
単位:mm



# MR20 寸法図

## MR20 アタッチメントコード選択図表 アタッチメント付仕様

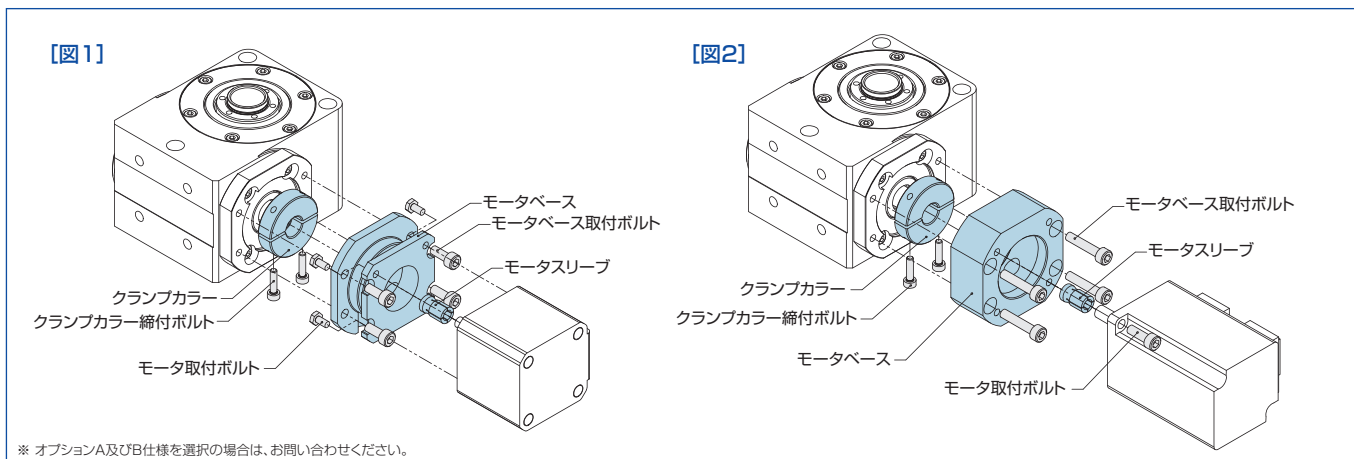
単位:mm



アタッチメントコード	a	b	c	d	e	f
A1	φ5	φ22	-	31	4×3.4キリ	26
N1	φ8		φ48			
N2		φ30	φ45	4×M4 深さ8		
N3			φ46			
N4						27.5
N5						23.5

付属品	アタッチメントコード			
	A1	N1	N2, N3, N4	N5
モータベース	○	○	○	○
クランプカラー	○	○	○	○
モータスリーブ	○	-	-	-
モータベース取付ボルト	M3×10 (4)		M3×20 (4)	M3×18 (4)
クランプカラー締付ボルト	M3×12 (2)			

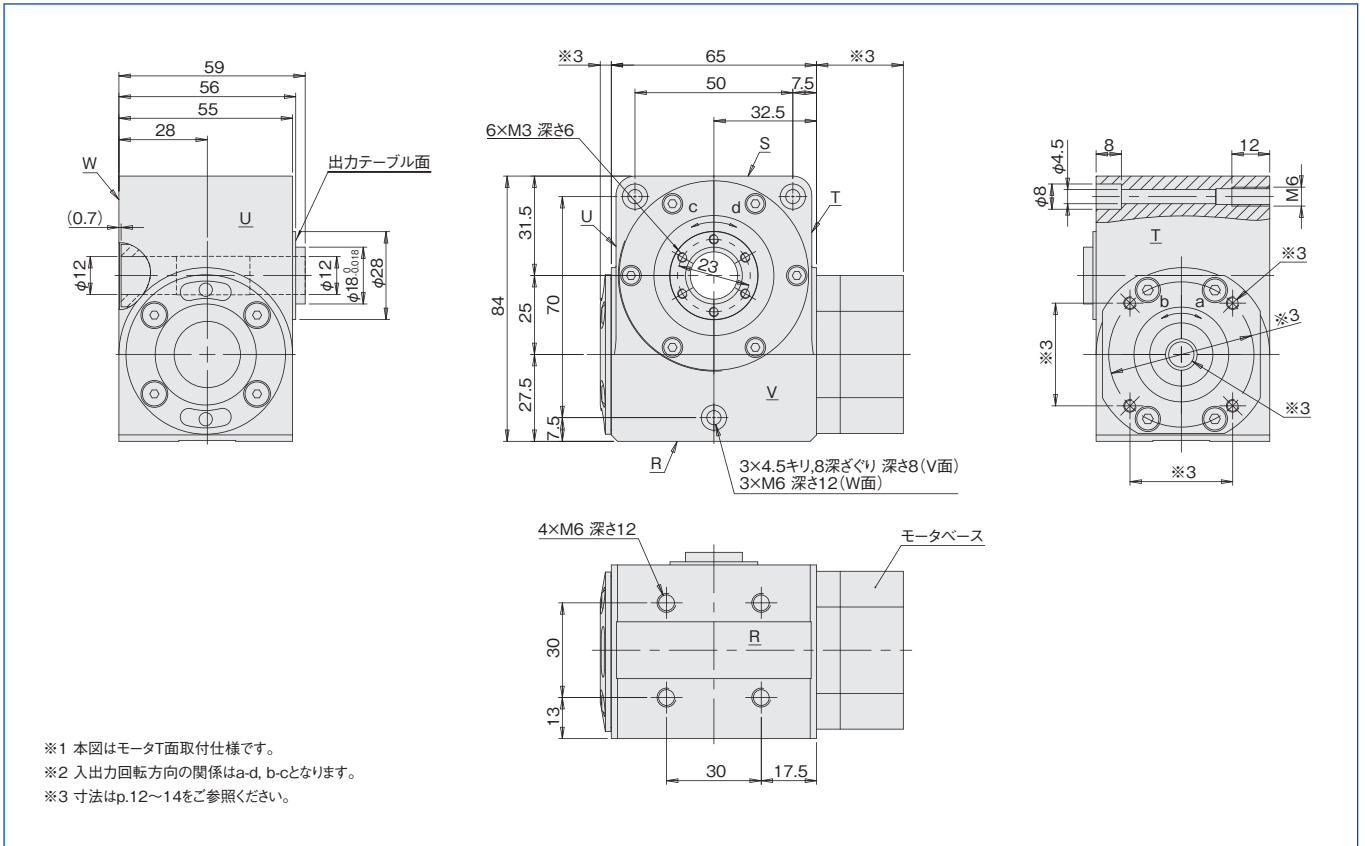
## モータ装着図



# MR25 寸法図

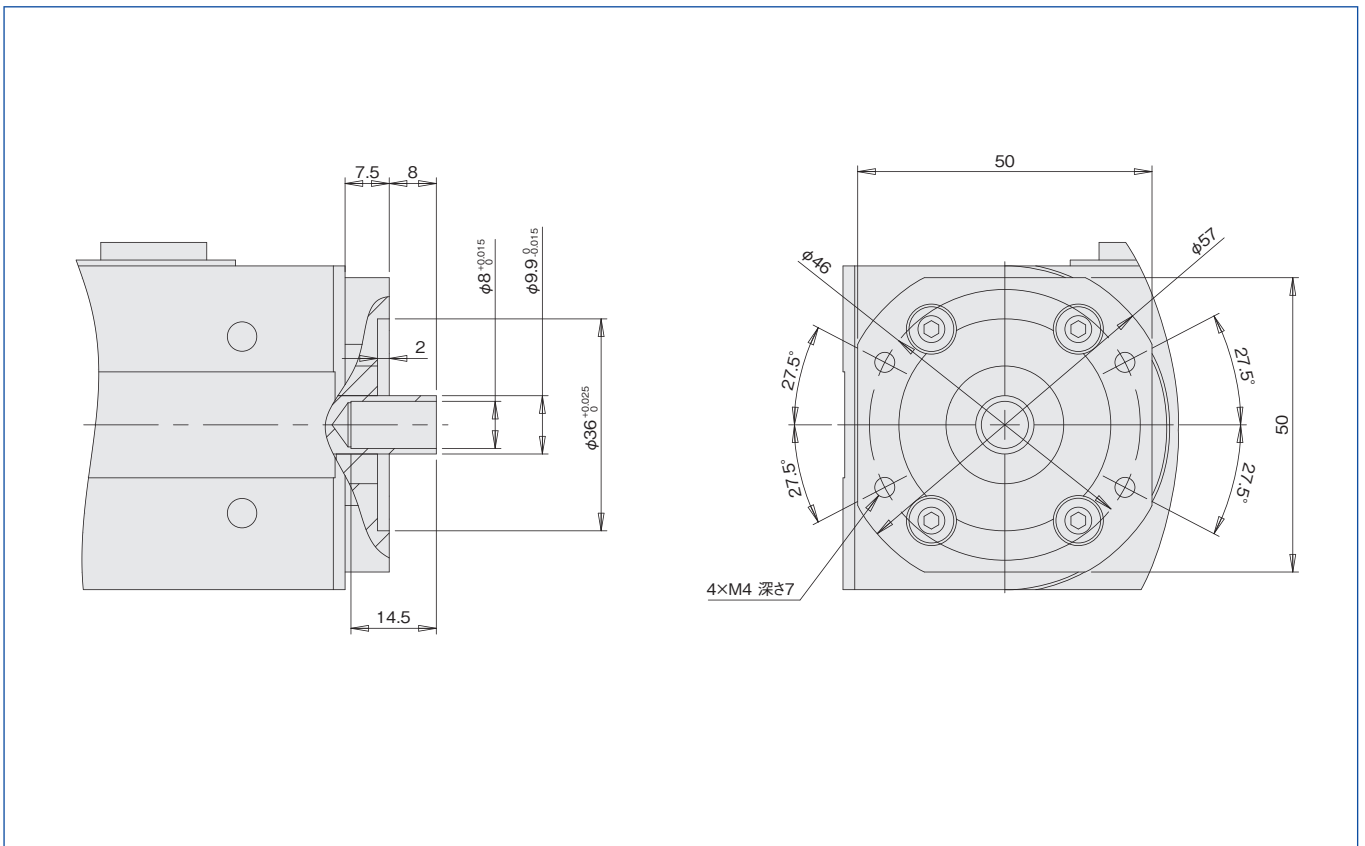
## MR25 標準仕様寸法図(オプションなし)

単位:mm



## MR25 標準仕様 入力軸詳細図 アタッチメントなし仕様

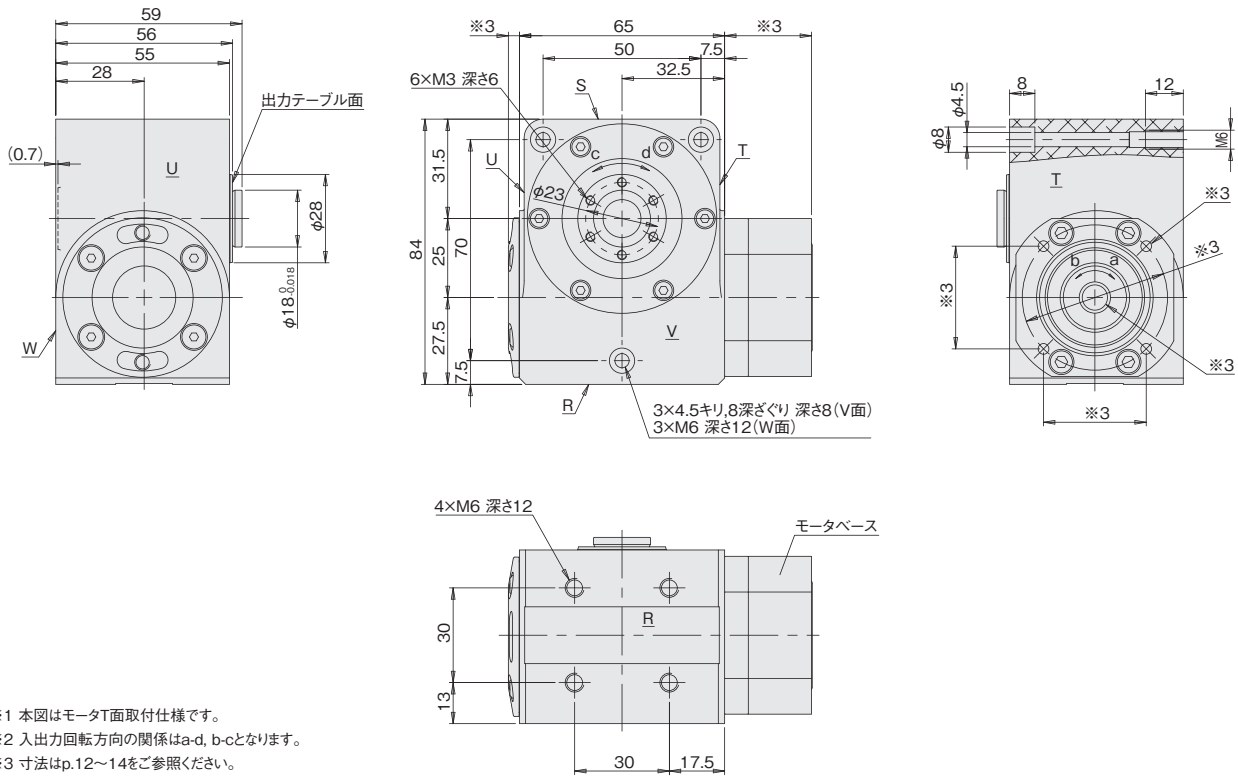
単位:mm



# MR25 寸法図

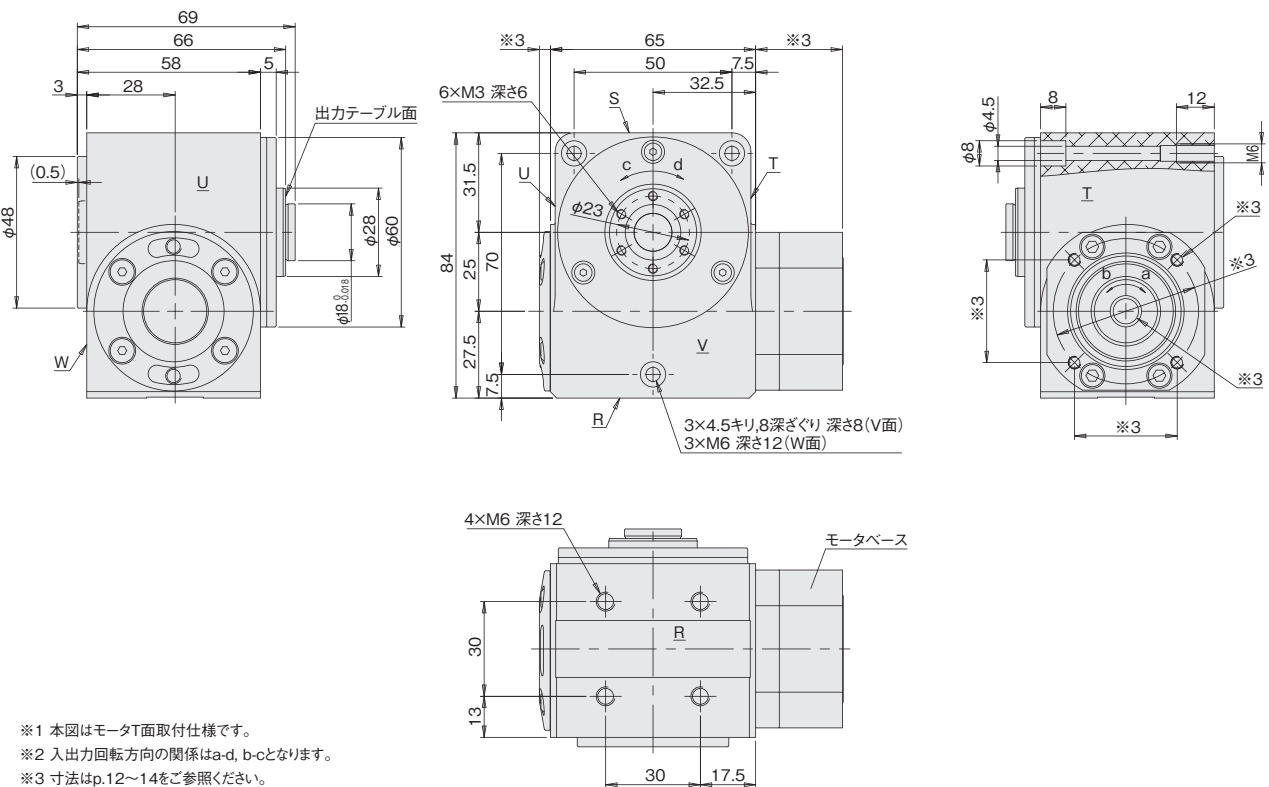
## MR25 オプションA仕様寸法図

単位:mm



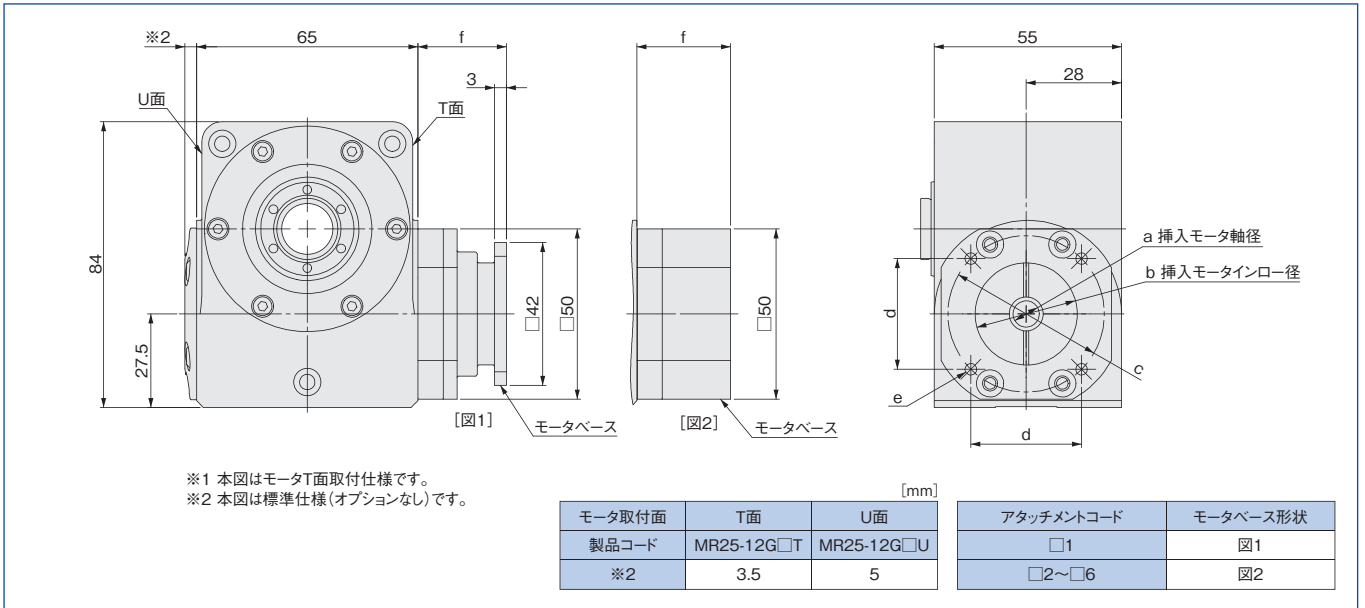
## MR25 オプションB仕様寸法図

単位:mm



MR25 アタッチメントコード選択図表 アタッチメント付仕様

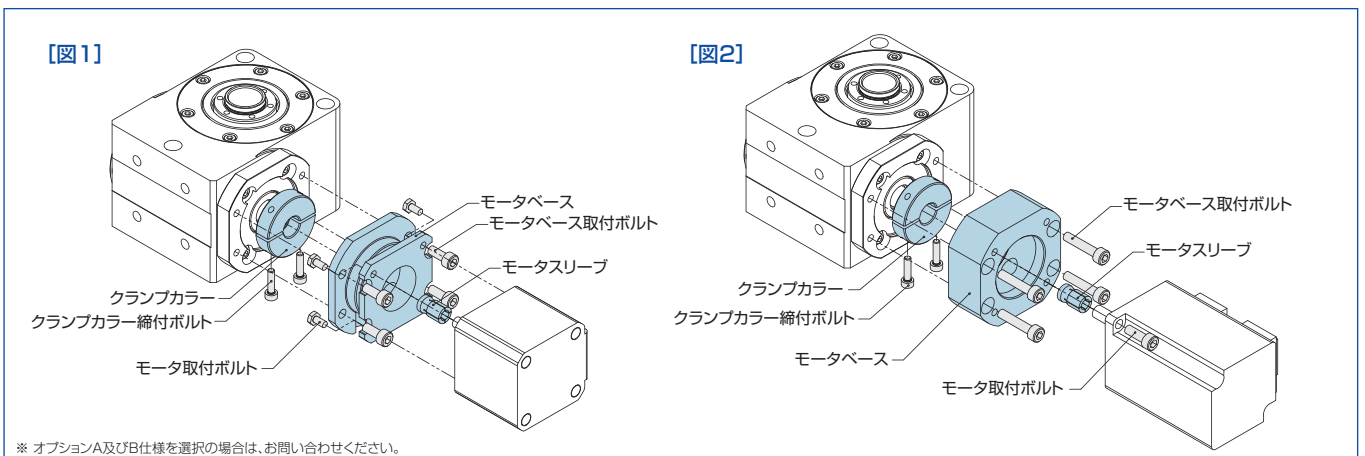
単位:mm



アタッチメントコード	a	b	c	d	e	f
A1	φ5	φ22	-	31	4×3.4キリ	26
C6	φ6.35	φ36		41	4×M4 深さ8	
N1	φ8	φ22	φ48	-	4×3.4キリ	27.5
N2					4×M3 深さ6	
N3	φ30	φ45	-	-	4×M4 深さ8	23.5
N4					4×M4 深さ8	
N5					4×M4 深さ8	

付属品	アタッチメントコード				
	A1	N1	N2, N3, N4	N5	C6
モータベース	○	○	○	○	○
クランプカラー	○	○	○	○	○
モータスリーブ	○	-	-	-	○
モータベース取付ボルト	M4×10 (4)		M4×20 (4)	M4×18 (4)	M4×20 (4)
クランプカラー締付ボルト	M3×12 (2)				

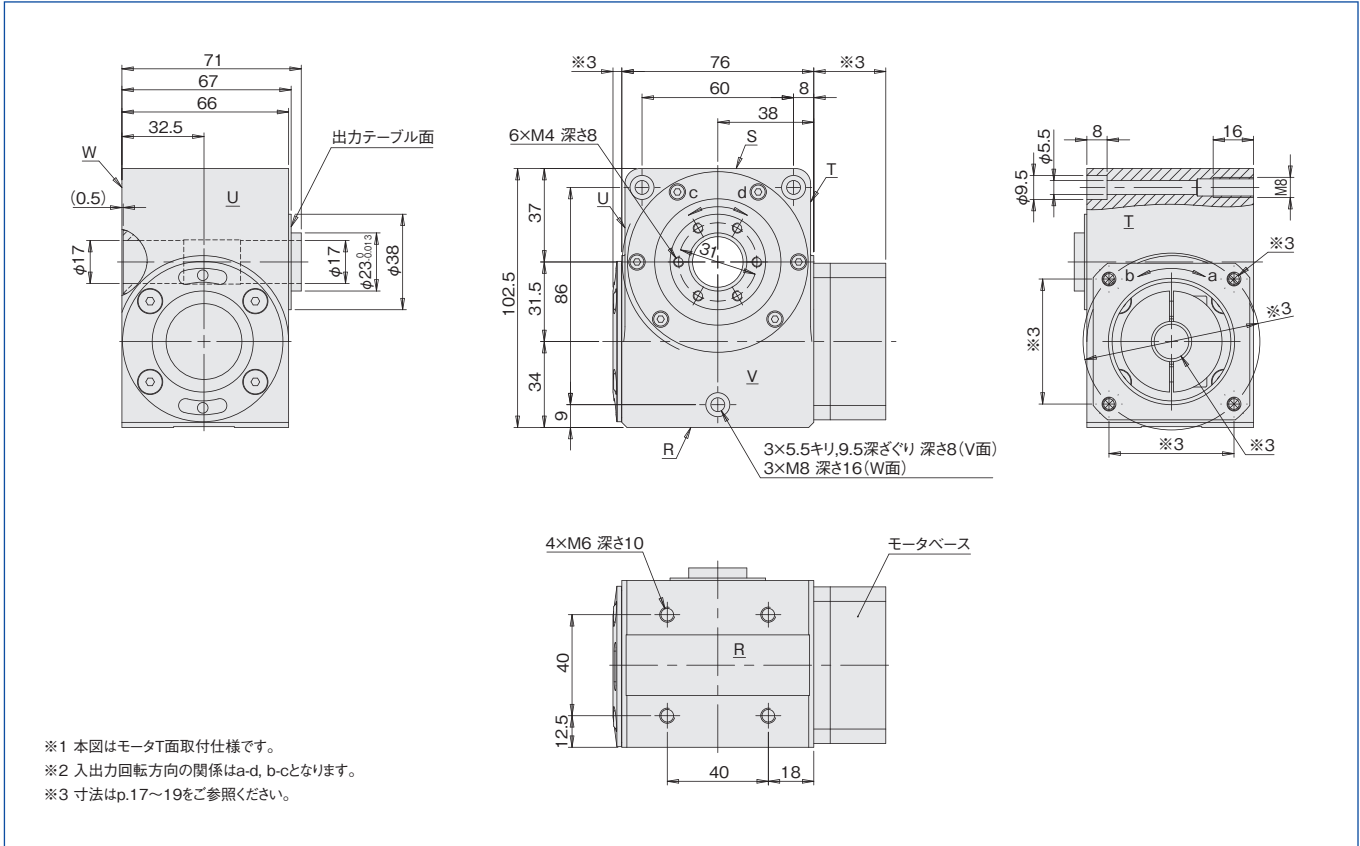
モータ装着図



# MR32 寸法図

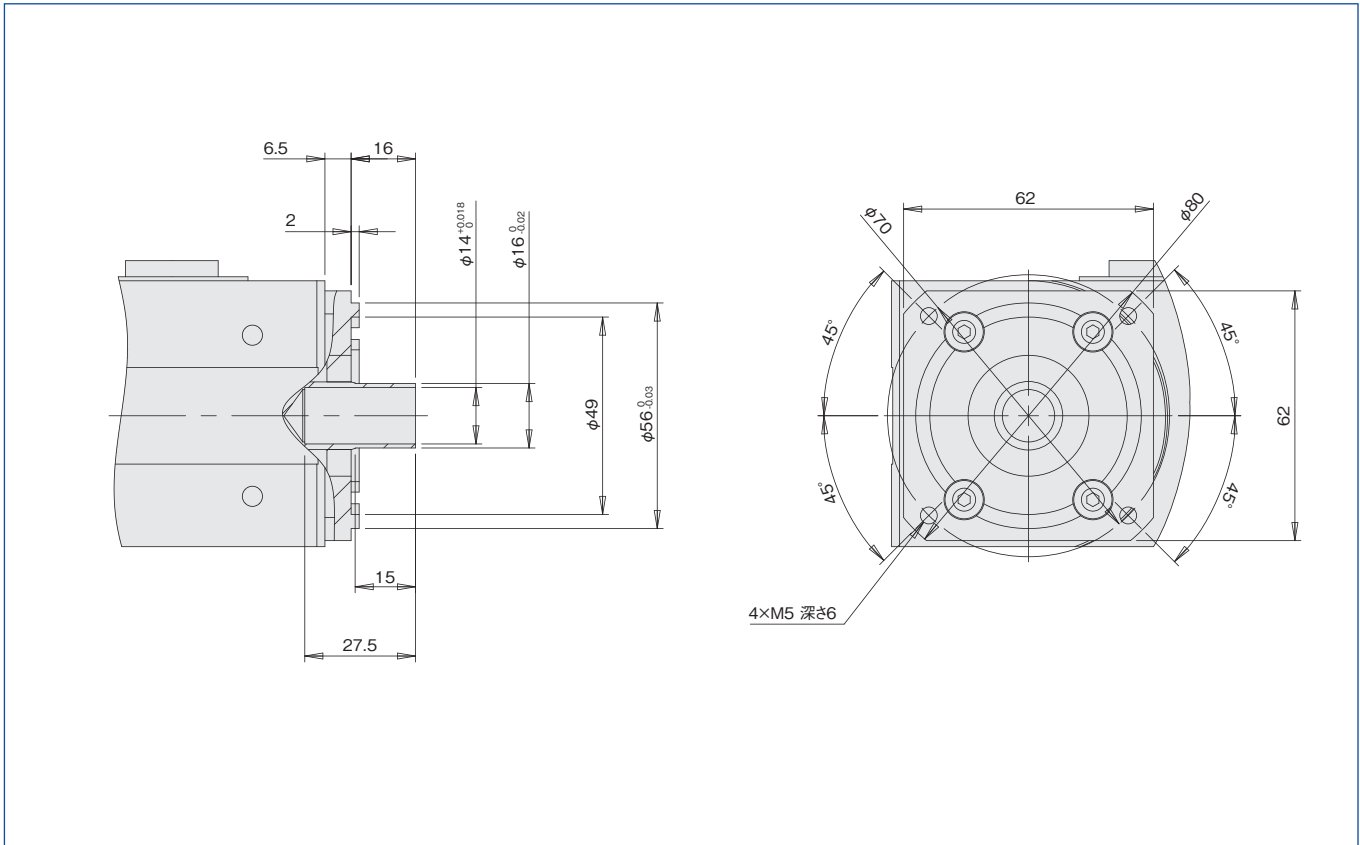
## MR32 標準仕様寸法図(オプションなし)

単位:mm



## MR32 標準仕様 入力軸詳細図 アタッチメントなし仕様

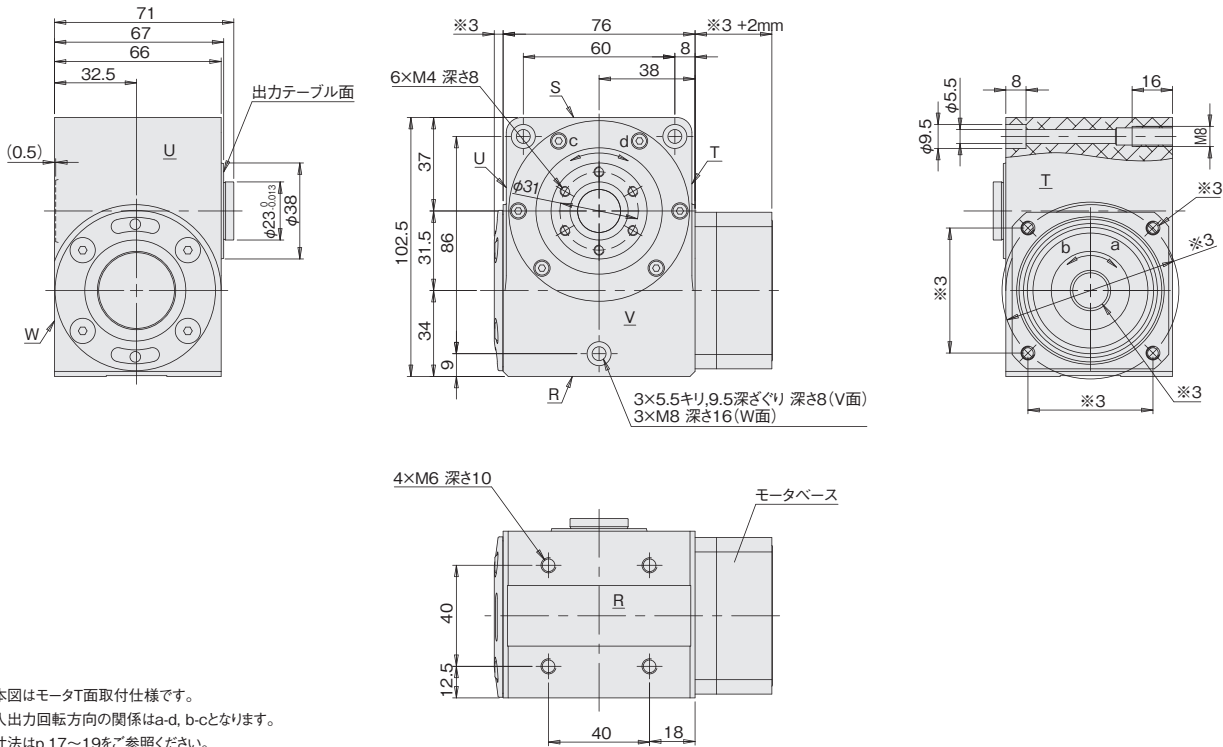
単位:mm





### MR32 オプションA仕様寸法図

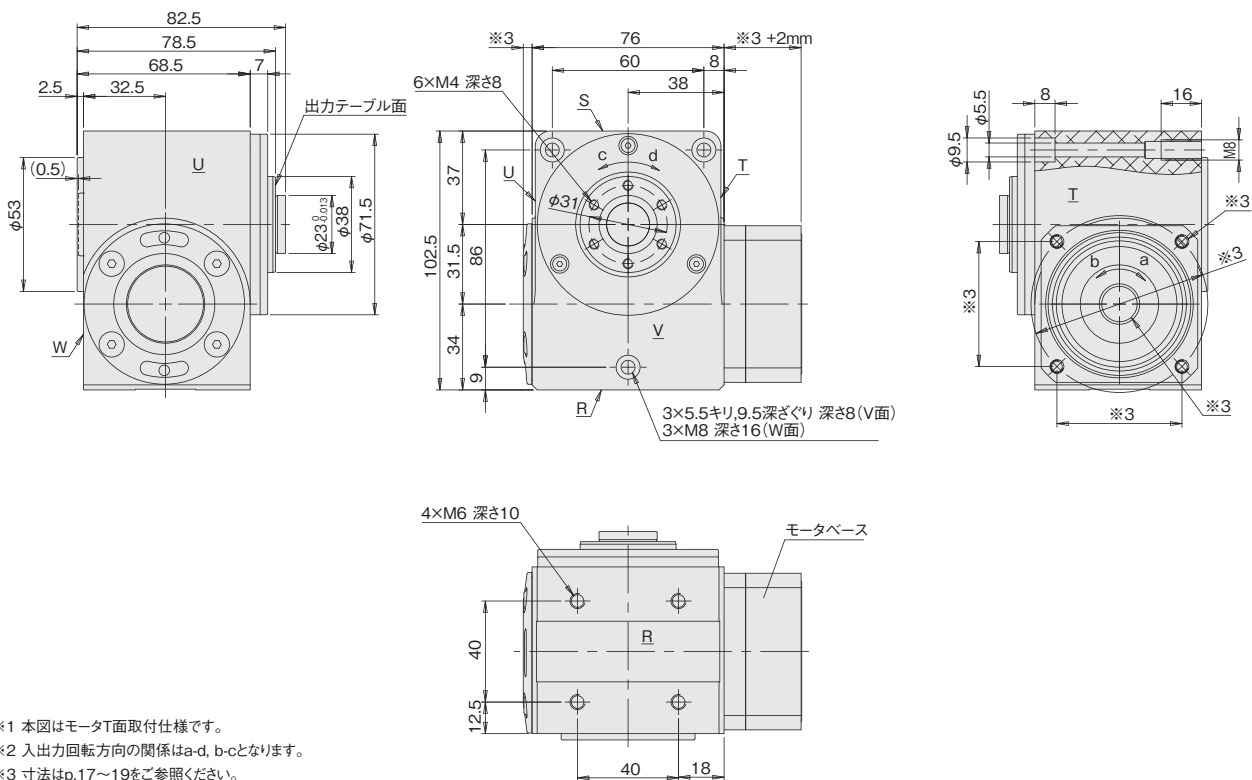
単位:mm



- ※1 本図はモータT面取付仕様です。
- ※2 入出力回転方向の関係はa-d, b-cとなります。
- ※3 寸法はp.17~19をご参照ください。

### MR32 オプションB仕様寸法図

単位:mm

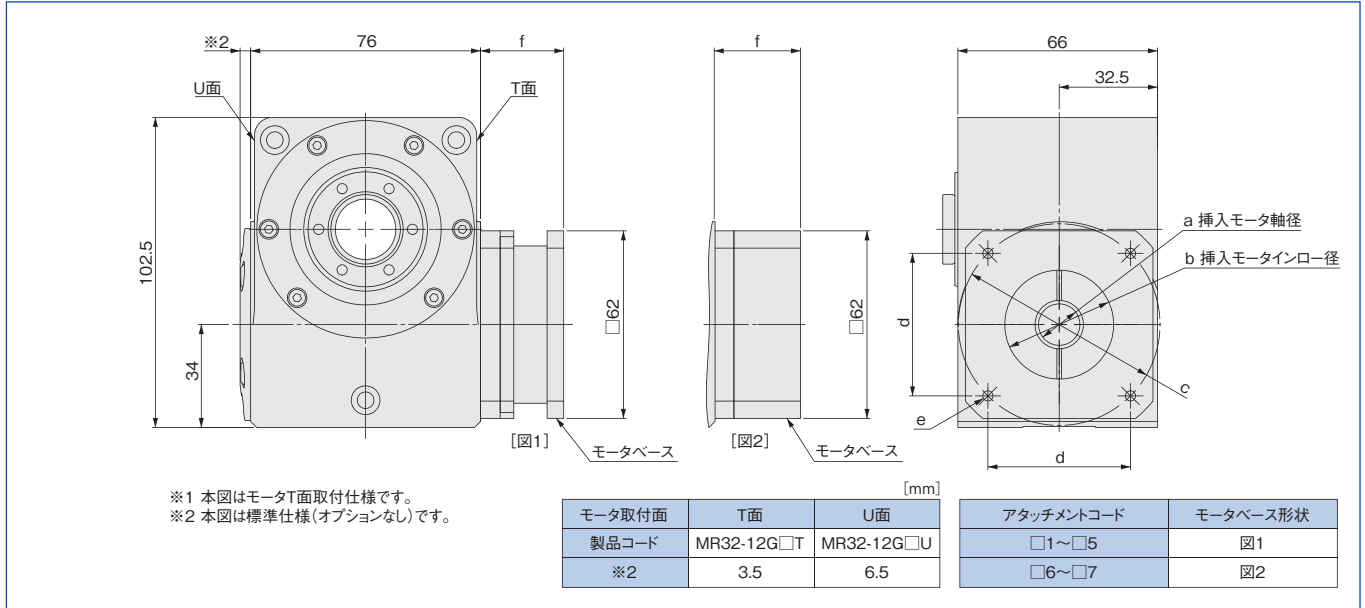


- ※1 本図はモータT面取付仕様です。
- ※2 入出力回転方向の関係はa-d, b-cとなります。
- ※3 寸法はp.17~19をご参照ください。

# MR32 寸法図

## MR32 アタッチメントコード選択図表 アタッチメント付仕様

単位:mm



アタッチメントコード	a	b	c	d	e	f	
B1	φ6.35	φ36	-	41	4×M4 深さ5.5	27.5	
B3		φ38.1		47.14			
C2	φ8	φ36	-	50	4×M5 深さ5.5	27.5	
C3		φ38.1		47.14			
D4	φ9	φ40	φ63	-	4×M5 深さ5.5	28.5	
D6		φ50		φ70			4×5.5キリ*
E2	φ10	φ36	-	50	4×M4 深さ5.5	27.5	
F5	φ11	φ50	φ70	-	4×M4 深さ5.5	31.5	
N2	φ14	φ36	-	50	4×M4 深さ5.5	27.5	
N5						31.5	
N6		φ50	φ70	-	-	4×5.5キリ*	28.5
N7							

付属品	アタッチメントコード				
	N6	N7	D6	N2, N5	その他
モータベース	○	○	○	○	○
クランプカラー	○	○	○	○	○
ワッシャ	-	○	○	-	-
モータスリーブ	-	-	○	-	○
モータベース取付ボルト	M5×35 (4)*			M5×10 (4)	
クランプカラー締付ボルト	M6×16 (2)				

\* モータベース取付ボルトM5×35はモータと共締め用のボルトです。(モータ装着図 図2参照)

\* モータ装着図[図2]のモータ取付寸法をご参照ください。

## モータ装着図

