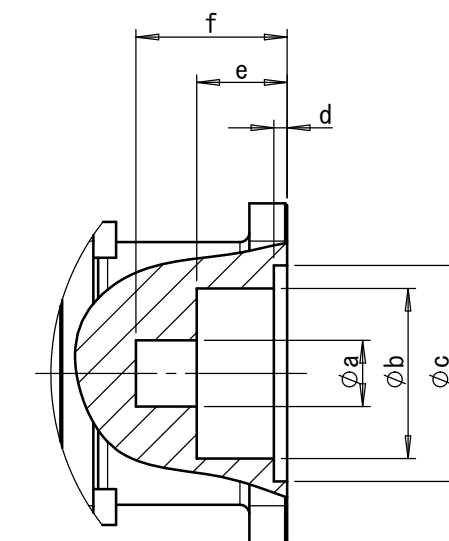
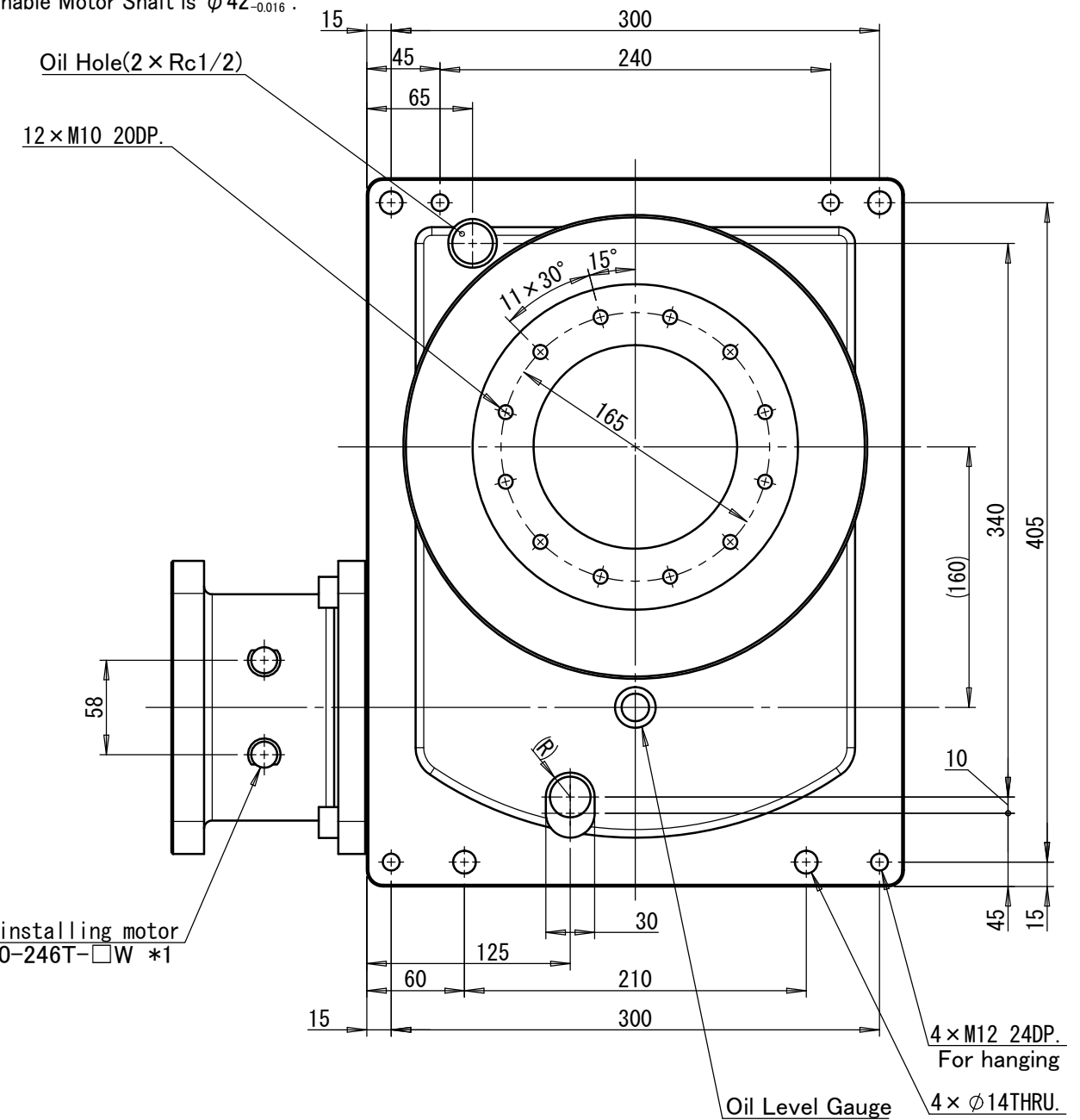
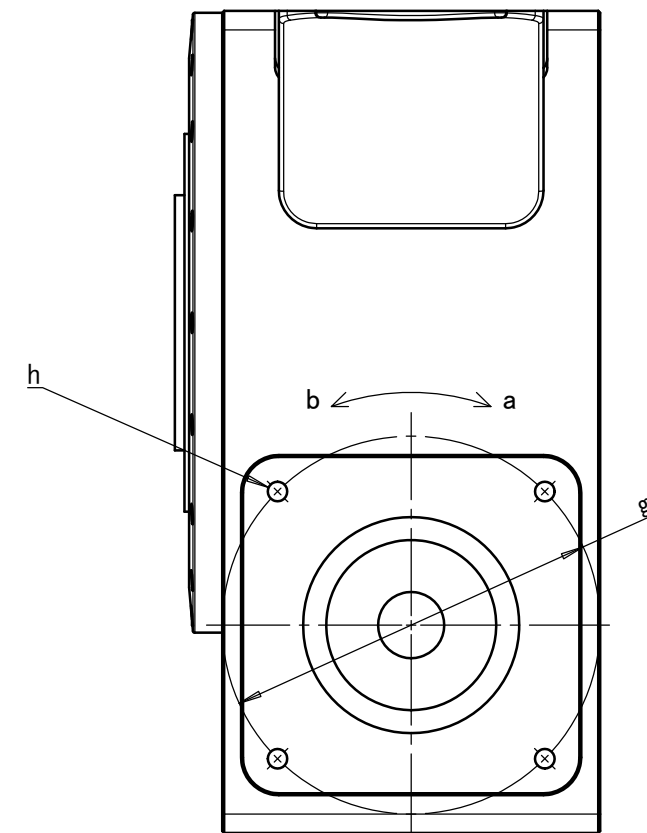
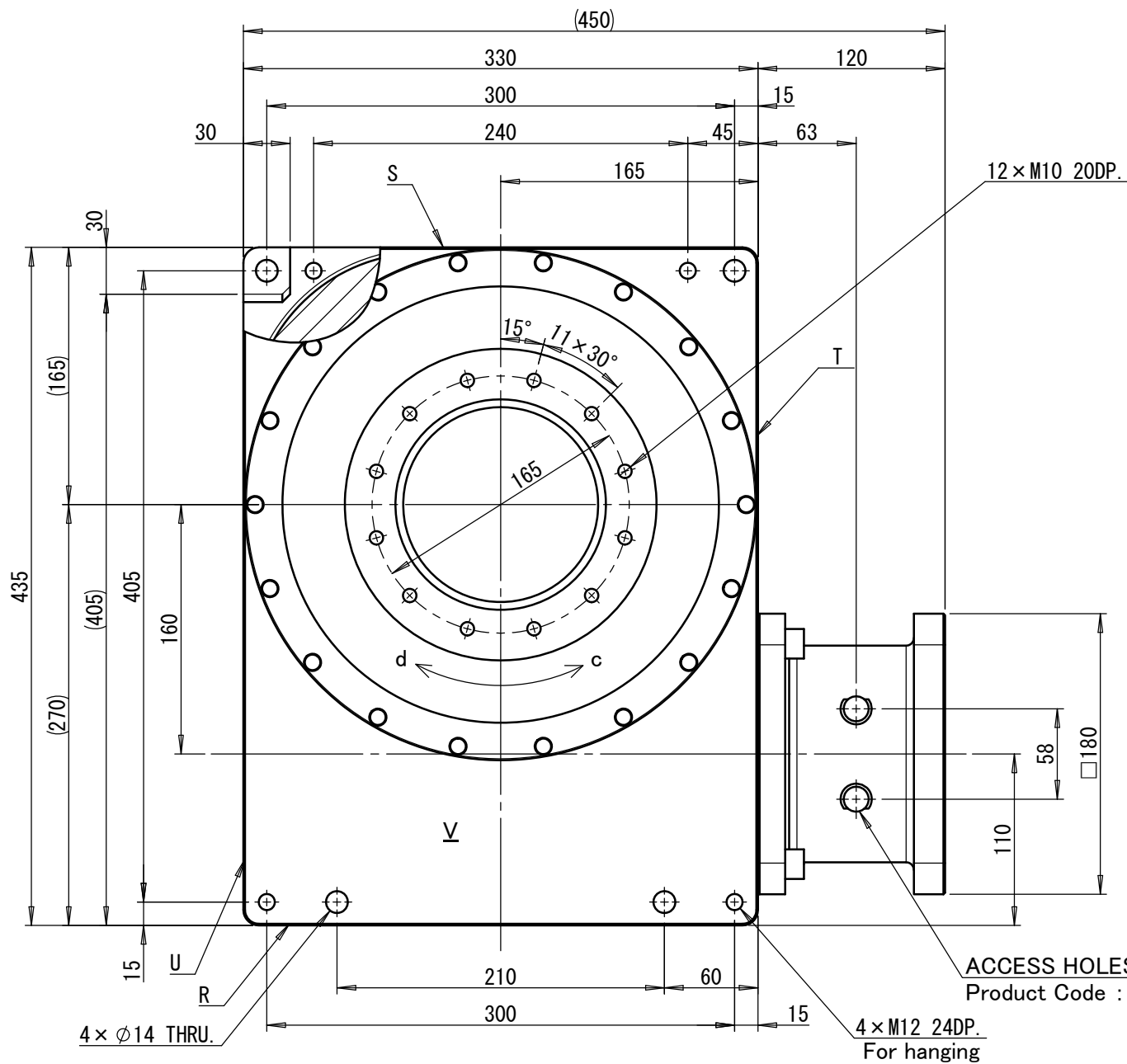
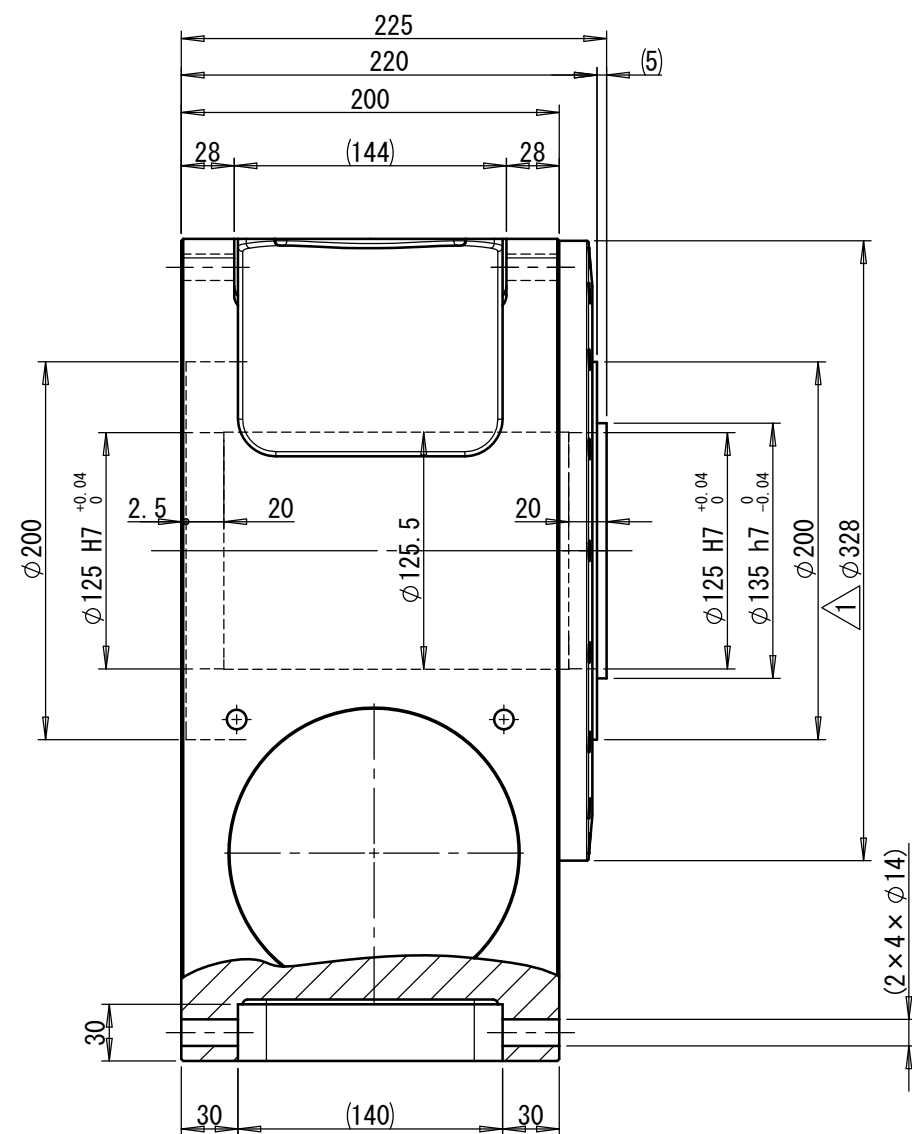


Dimensions											Maximum Motor Torque(N · m)*3
Product Code		a	b	c	d	e	f	g	h	Inertia(kg · m ²)*2	
RU160-246T-AV	RU160-246T-AV-A	35 *4	90	114.3	7	47.8	79~80	200	4×M12 20DP.	7.8×10 ⁻³	160
RU160-246T-AW	RU160-246T-AW-A	35 *4	90	114.3	7	47.8	79~80	200	4×M12 20DP.	7.8×10 ⁻³	160
RU160-246T-AR	RU160-246T-AR-A	35 *4	90	114.3	7	47.8	79~80	200	4×M12 20DP.	7.8×10 ⁻³	160
RU160-246T-AS	RU160-246T-AS-A	35 *4	90	114.3	7	47.8	79~80	200	4×M12 20DP.	7.8×10 ⁻³	160
RU160-246T-BV	RU160-246T-BV-A	42 *5	90	114.3	7	47.8	79~80	200	4×M12 20DP.	7.8×10 ⁻³	160
RU160-246T-BW	RU160-246T-BW-A	42 *5	90	114.3	7	47.8	79~80	200	4×M12 20DP.	7.8×10 ⁻³	160
RU160-246T-BR	RU160-246T-BR-A	42 *5	90	114.3	7	47.8	79~80	200	4×M12 20DP.	7.8×10 ⁻³	160
RU160-246T-BS	RU160-246T-BS-A	42 *5	90	114.3	7	47.8	79~80	200	4×M12 20DP.	7.8×10 ⁻³	160

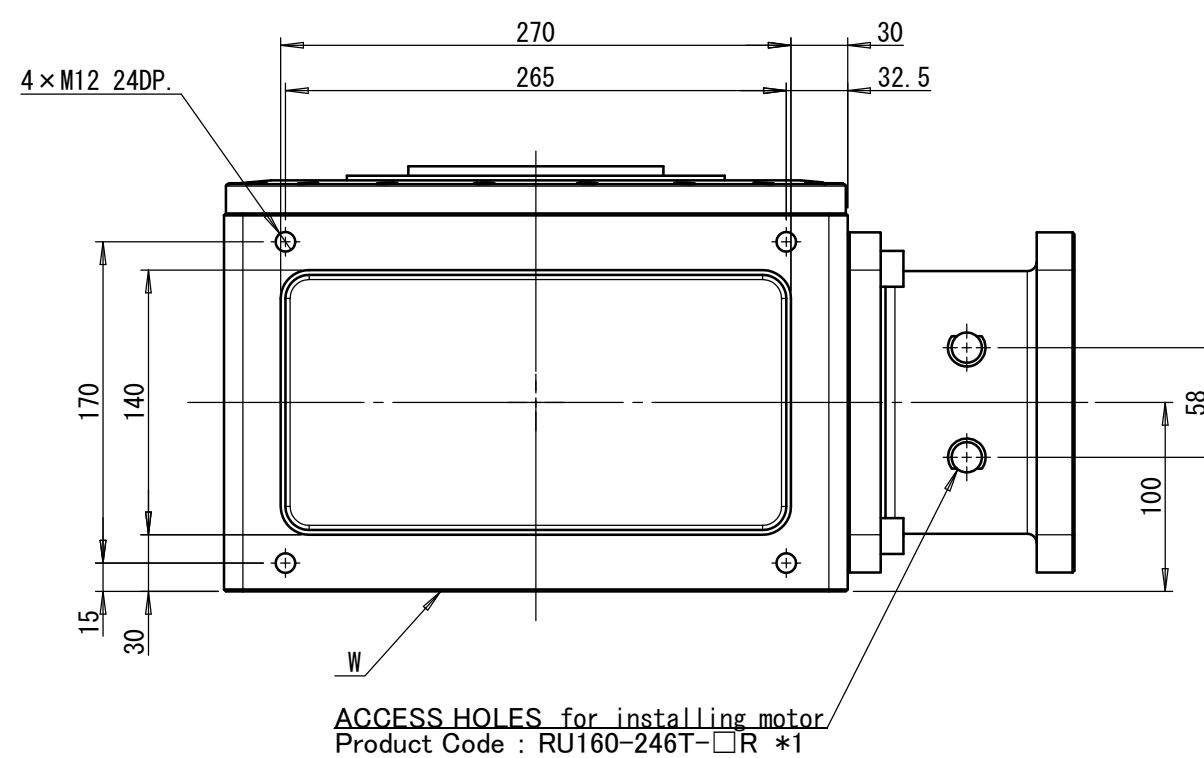
Notes.



- *1 モータ軸締結用アクセスホールは製品コードに該当する箇所1箇所のみ加工
Only two access holes for assembling motor is specified by attachment code to be machined.
- *2 慣性モーメント(イナーシャ)はモータ換算値とする。(モータイナーシャは含まない)。
The moment of inertia is on motor shaft except for motor of inertia.
- *3 サーボモータは上表最大モータトルク以下で使用のこと。
Do not operate the servo motor more than specified maximum motor torque which is on above table.
- *4 取付可能モータ軸径は、 $\phi 35^{+0.010}_0$ 、 $\phi 35_{-0.016}^0$ とする。
Dimensions of Attachable Motor Shaft are $\phi 35^{+0.010}_0$ and $\phi 35_{-0.016}^0$.
- *5 取付可能モータ軸径は、 $\phi 42_{-0.016}^0$ とする。
Dimensions of Attachable Motor Shaft is $\phi 42_{-0.016}^0$.


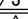
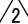


モータ取付部詳細図
Detail of the motor attachment

減速比 Reduction ratio	24	
静定格出力トルク Static output torque rating	2,400	N・m
動定格出力トルク Dynamic output torque rating	上図参照	N・m
最高出力回転数 Maximum output speed	100	min ⁻¹
定格出力回転数 Nominal output speed	30	min ⁻¹
位置決め精度 Positioning accuracy	40	arcsec以下
繰返し精度 Repeatability	±5	arcsec以下
出力軸アキシャル振れ(V面) Axial runout of output surface (V)	10	μm以下
出力軸ラジアル振れ(V面) Radial runout of output outer diameter (V)	10	μm以下
出力軸許容アキシャル荷重 Maximum axial load of output	55,000	N
出力軸許容ラジアル荷重 Maximum radial load of output	43,000	N
出力軸許容モーメント荷重 Maximum moment load of output	9,700	N・m
入出力軸回転方向 Direction of input-output shafts rotation	a-d, b-c	
製品概略質量 Weight	140	kg



		Scale 1 : 4	Date 16/Jul/2015
Designer Y. Tomiyama		Checker K. Iida	
Draftsman K. Koike		Assent K. Iida	

			
			
	Correction of the drawing	10	K. Koike 25/Jan/2016
Model		Correction	Sign Date
5		RollerDrive RU160-246T	CERTIFIED PRINT
Draw.No.		RU1601K3007-010	