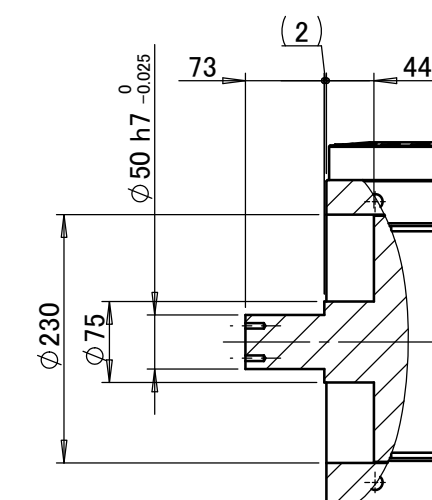
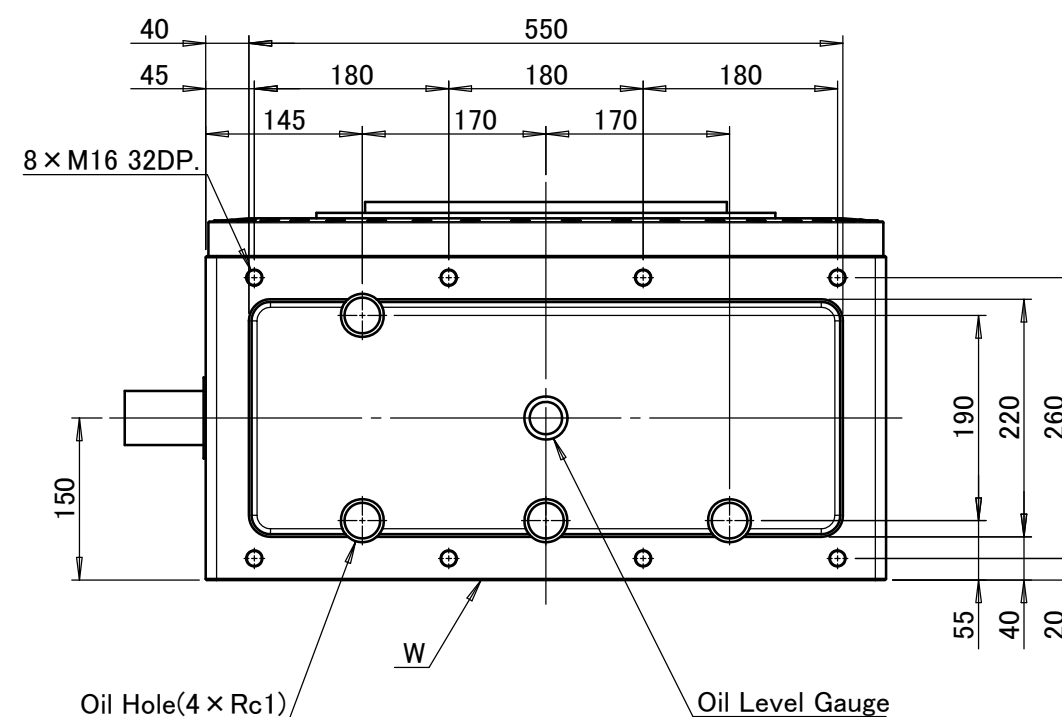
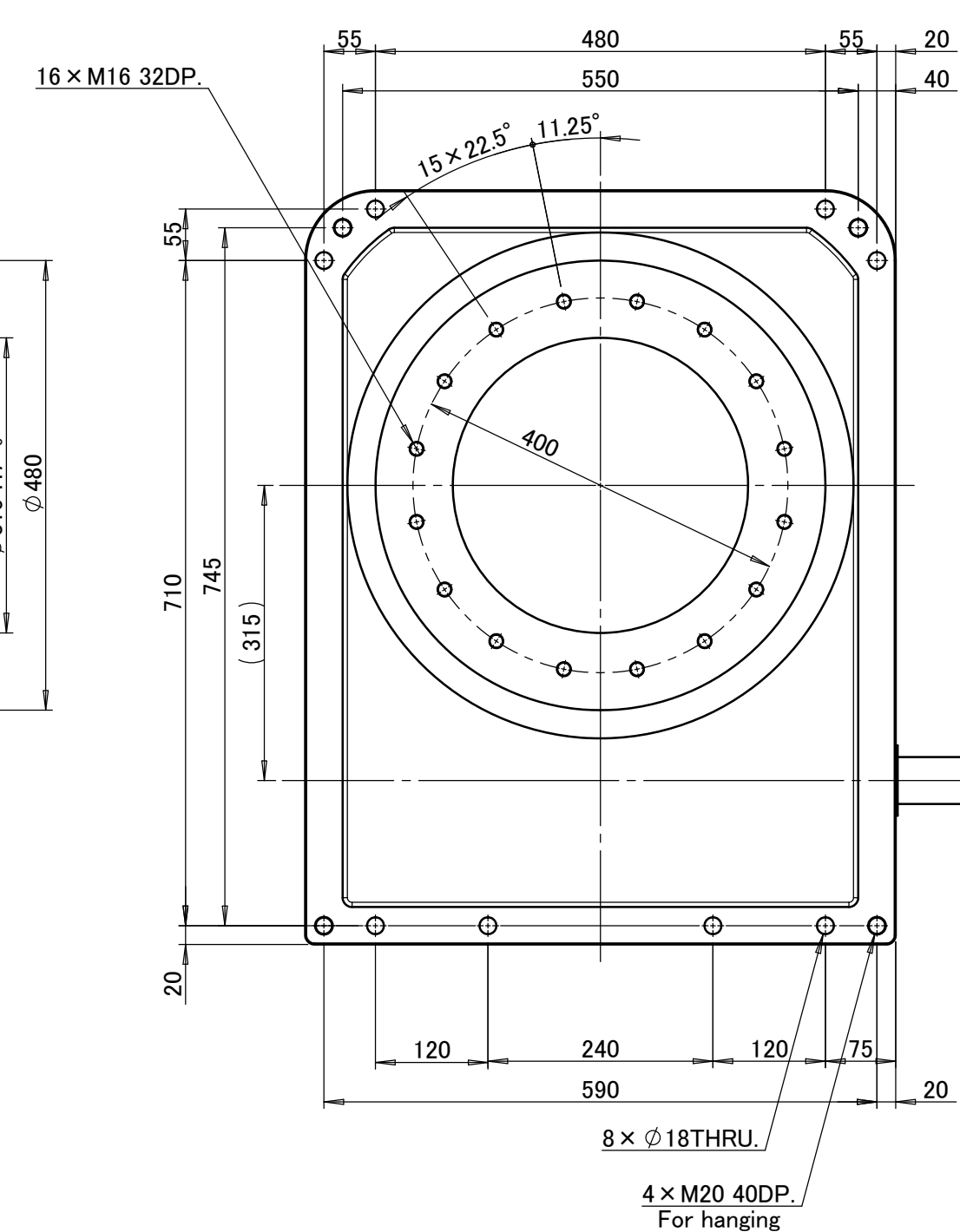
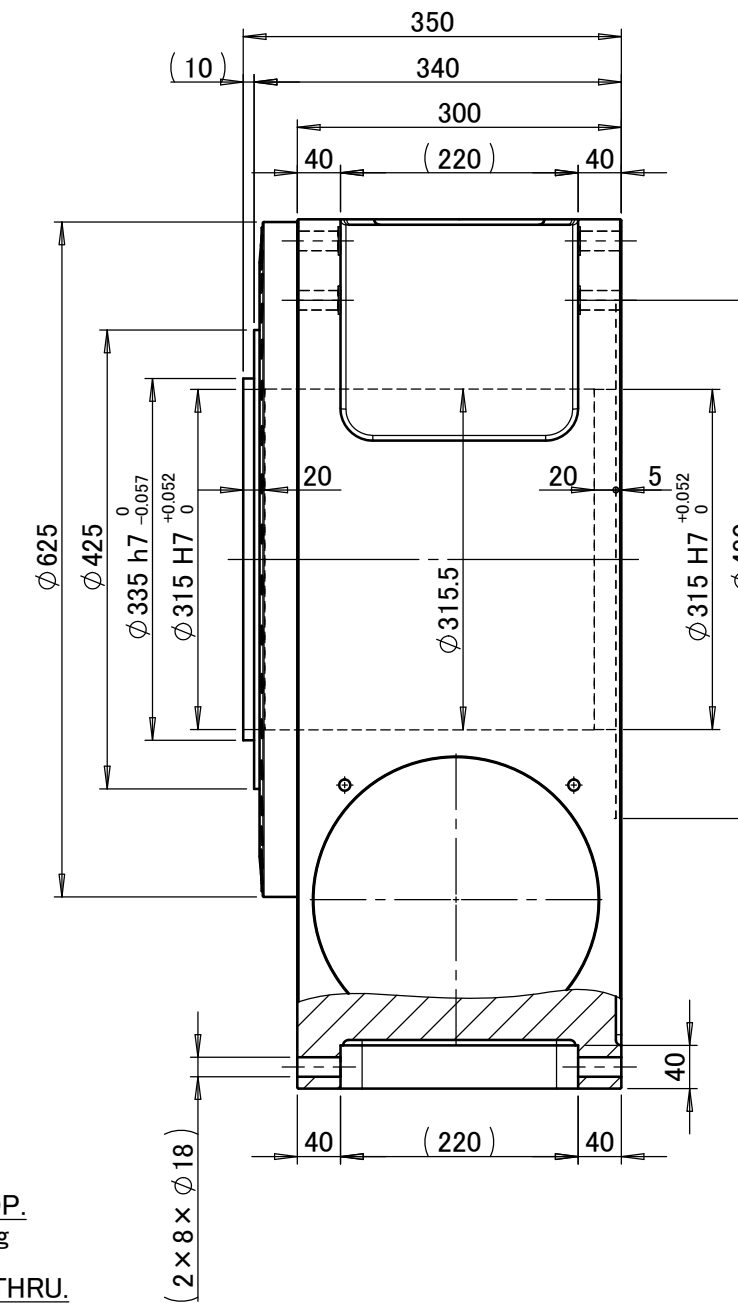
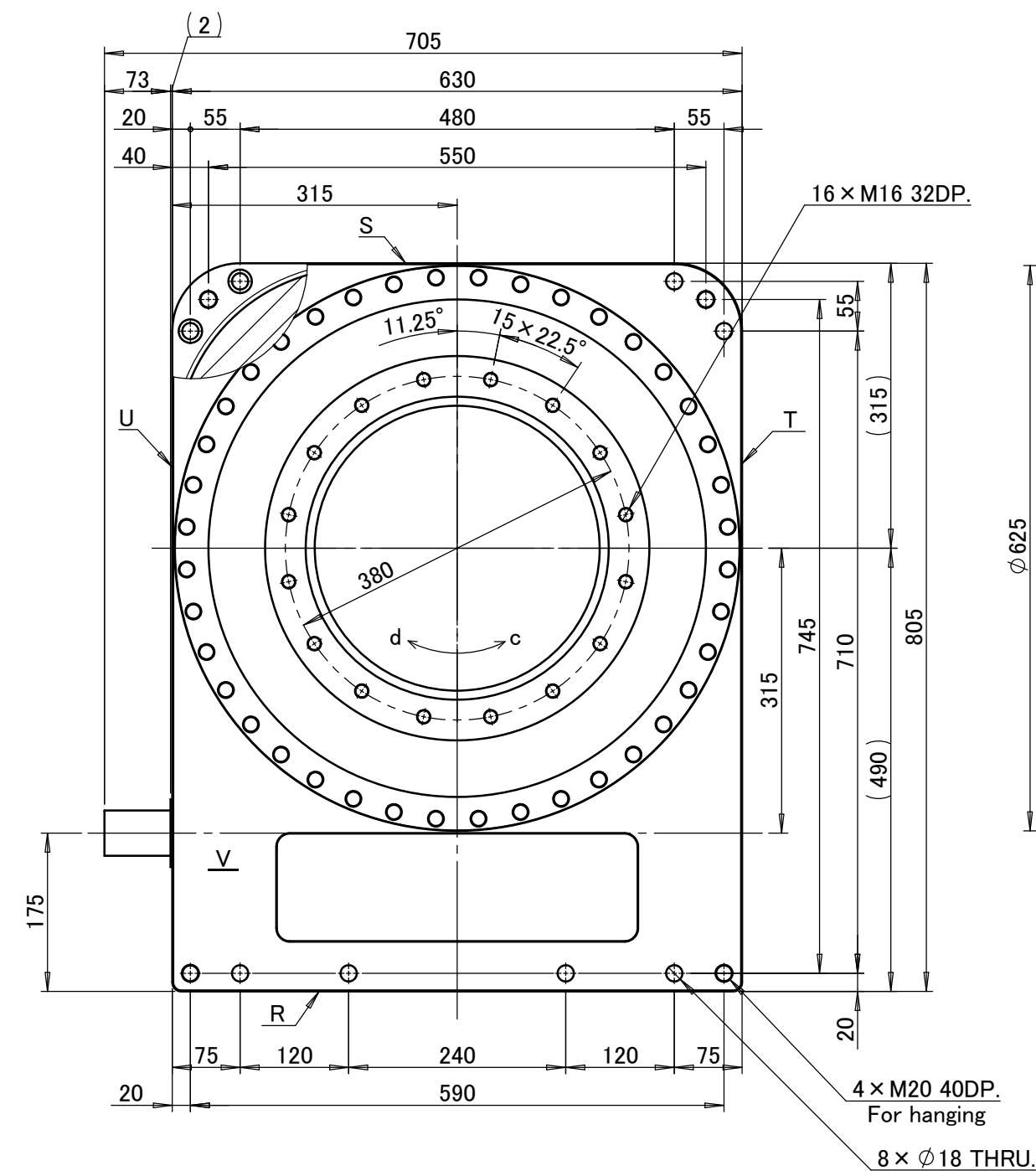
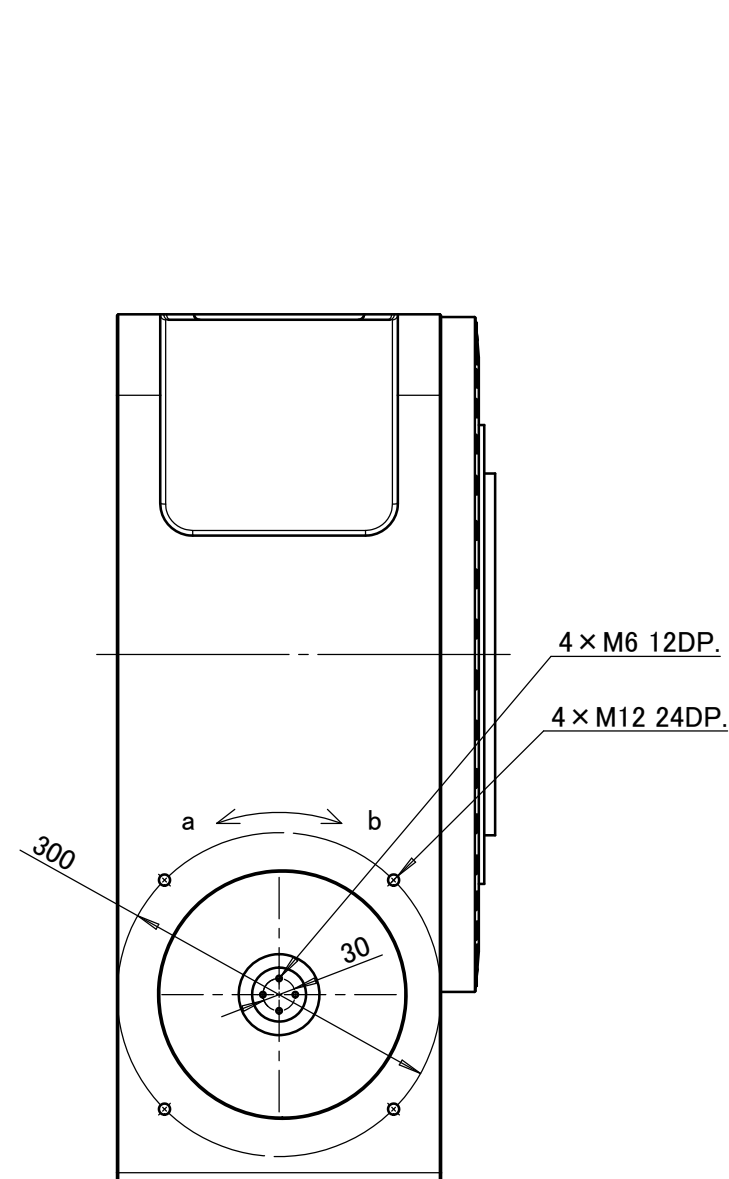


Product Code		Inertia(kg · m ²)*1
RU315-321U-00	RU315-321U-00-A	1.25 × 10 ⁻¹

Notes.
*1 慣性モーメント(イナーシャ)は入力軸換算値とする。
The moment of inertia is on input shaft.



モ一夕取付部詳細図
Detail of the motor attachment

減速比 Reduction ratio	32	
静定格出力トルク Static output torque rating	11,720	N・m
動定格出力トルク Dynamic output torque rating	上図参照	N・m
最高出力回転数 Maximum output speed	30	min ⁻¹
定格出力回転数 Nominal output speed	15	min ⁻¹
位置決め精度 Positioning accuracy	40	arcsec以下
繰返し精度 Repeatability	±5	arcsec以下
出力軸アキシャル振れ(V面) Axial runout of output surface (V)	10	μm以下
出力軸ラジアル振れ(V面) Radial runout of output outer diameter (V)	10	μm以下
出力軸許容アキシャル荷重 Maximum axial load of output	140,000	N
出力軸許容ラジアル荷重 Maximum radial load of output	110,000	N
出力軸許容モーメント荷重 Maximum moment load of output	65,000	N・m
入出力軸回転方向 Direction of input-output shafts rotation	a-d, b-c	
製品概略質量 Product Mass	660	kg

3			
2			
1			
	Correction	Sign	Date
Model	<i>RollerDrive</i> RU315-321U-00		CERTIFIED PRINT
Draw.No.	RU3151K3128-000		