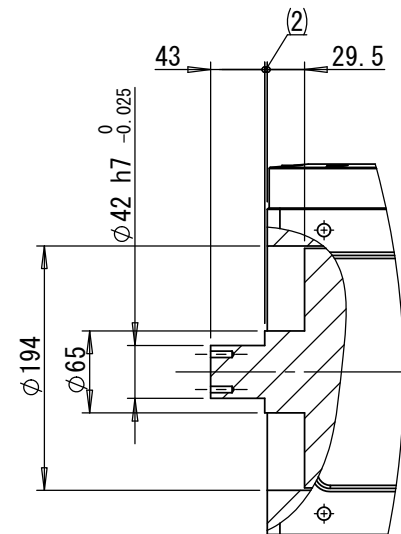
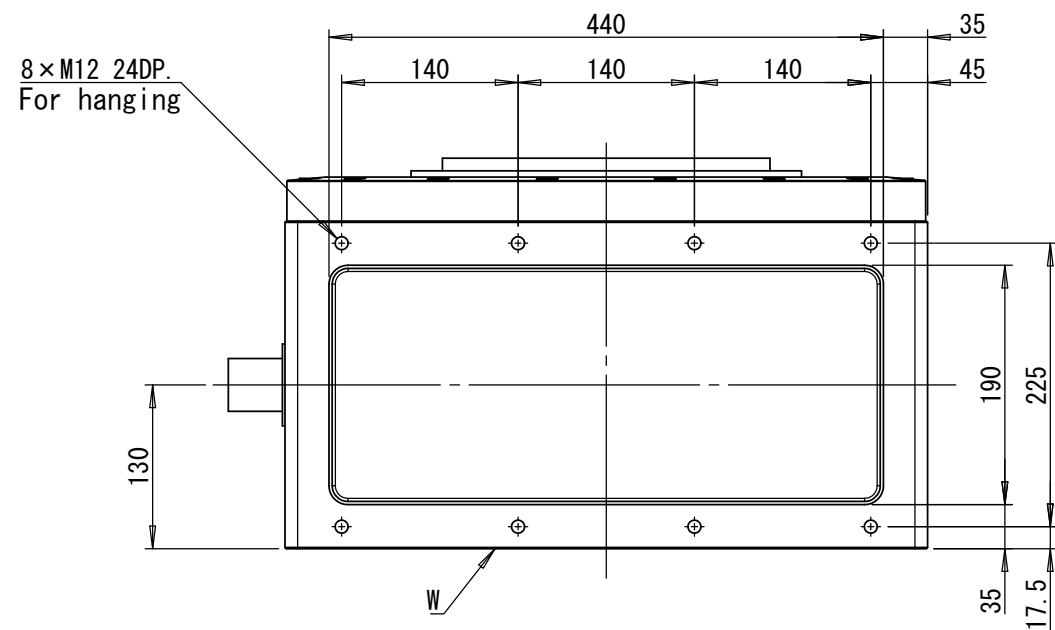
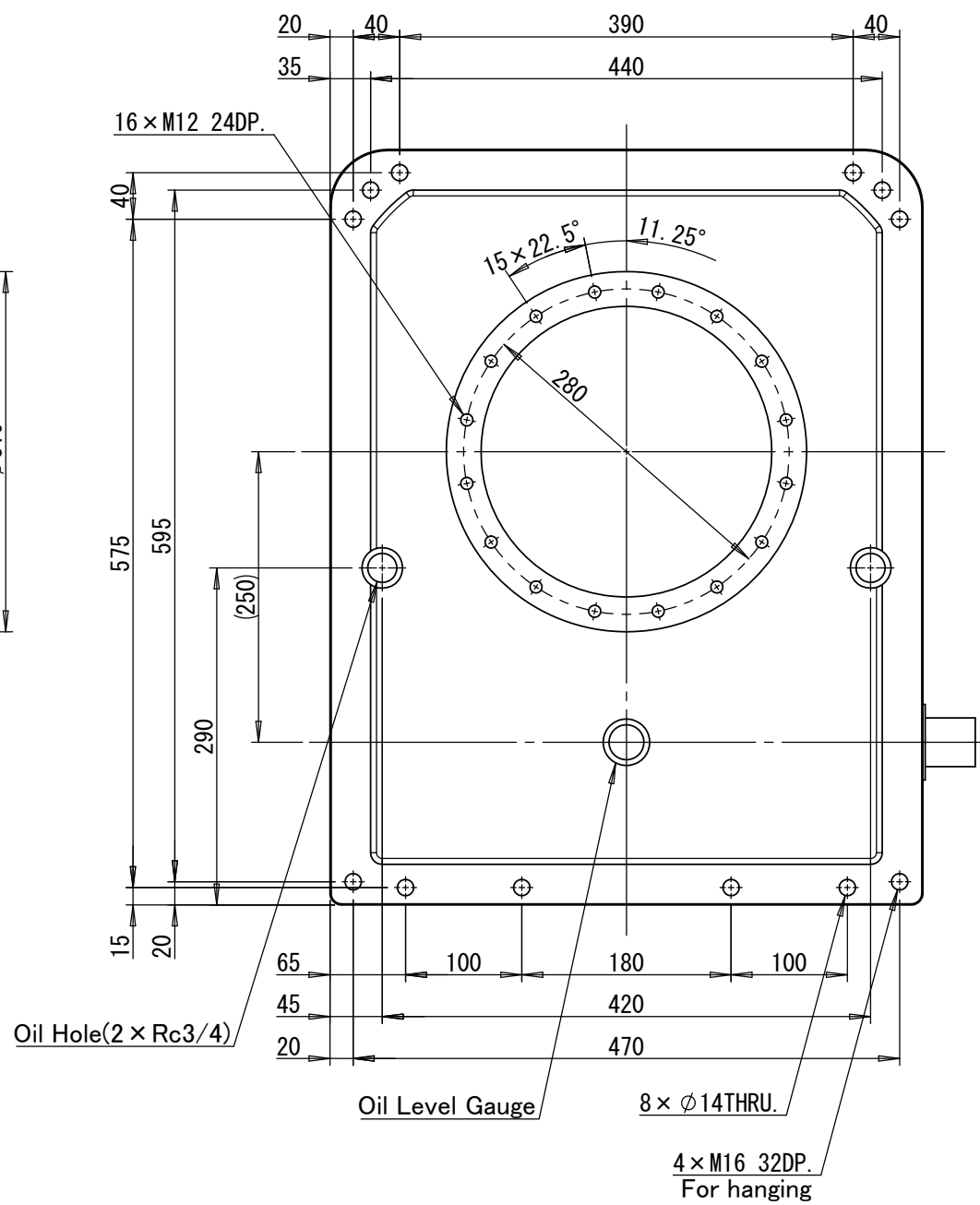
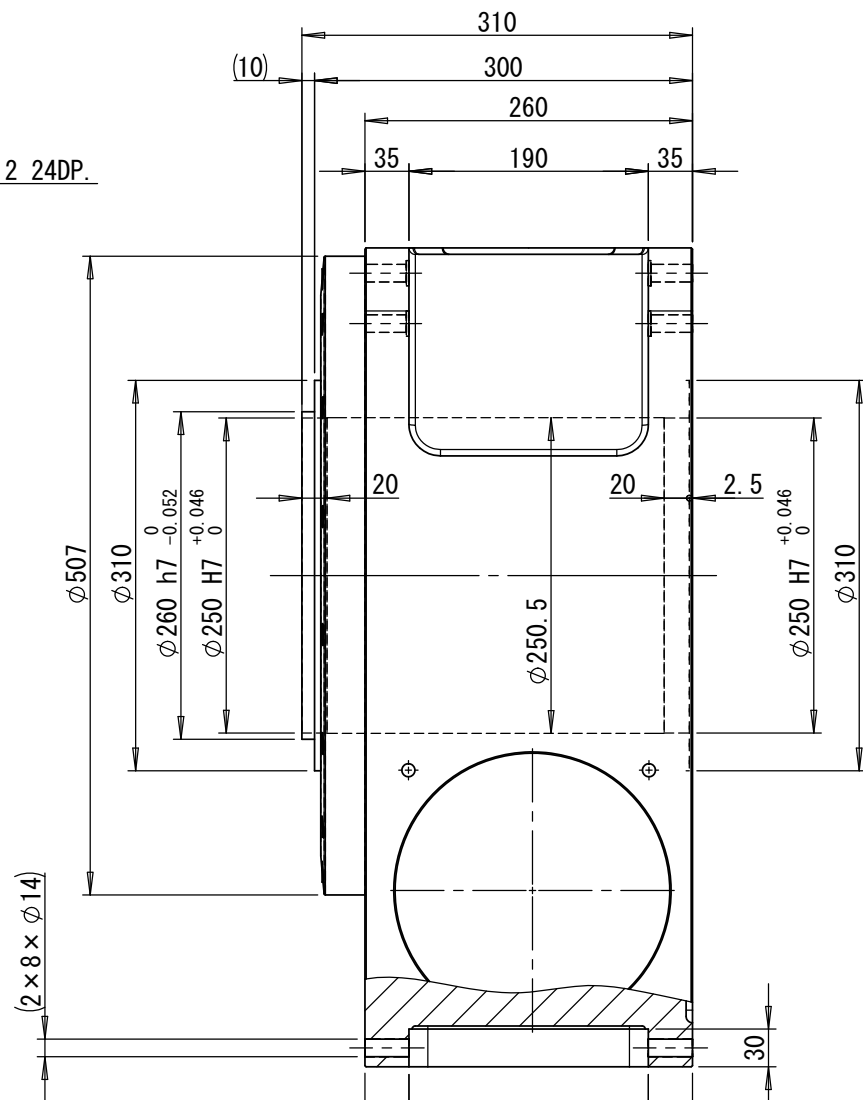
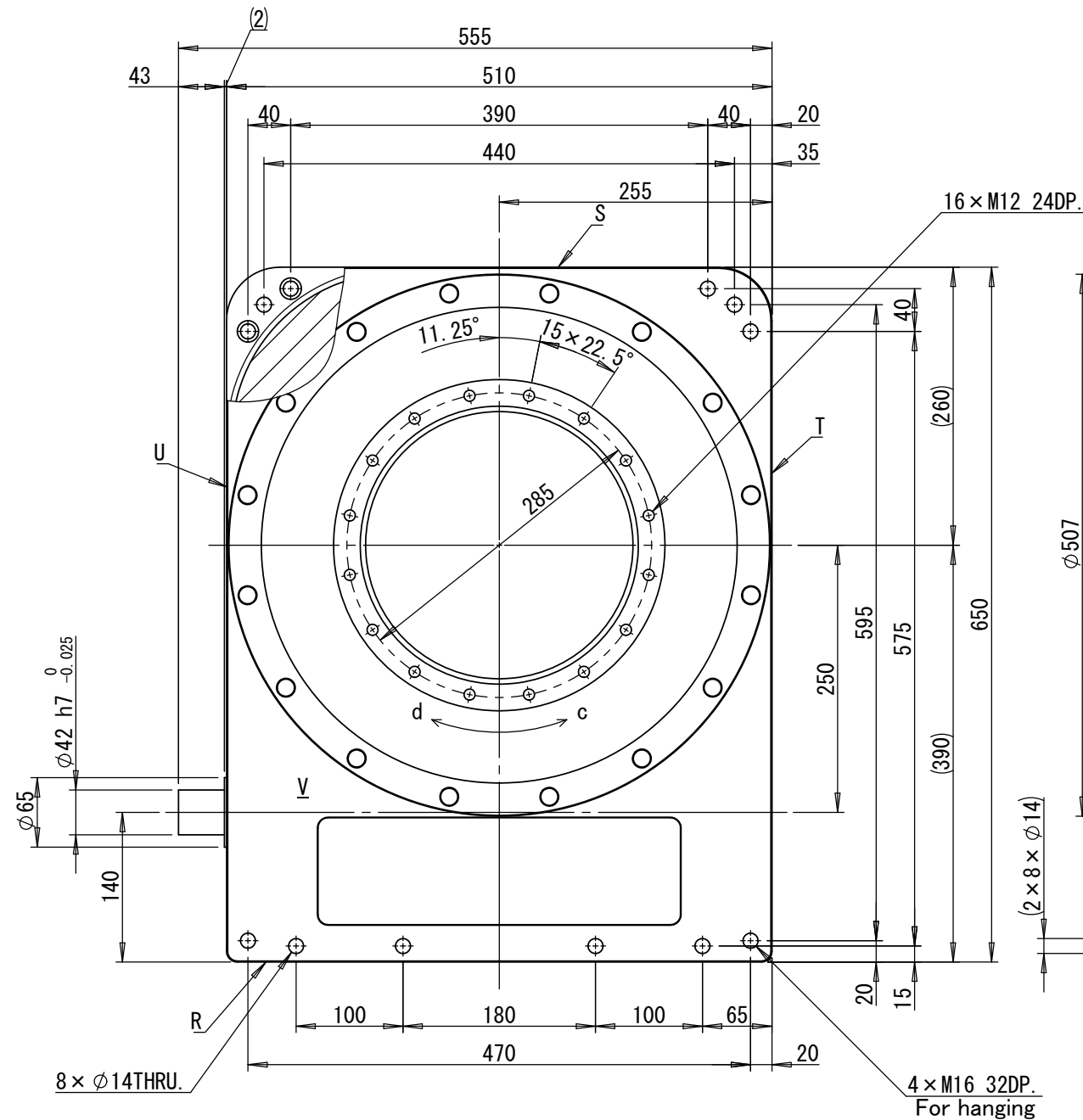
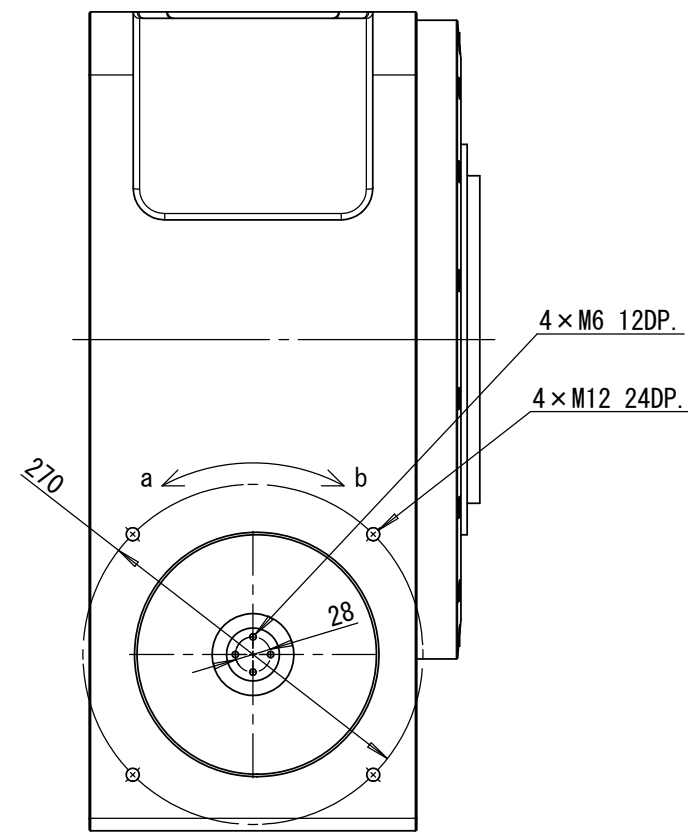


Product Code		Inertia ($\text{kg} \cdot \text{m}^2$) *2
RU250-303U-00	RU250-303U-00-A	5.61×10^{-2}

Notes.
*1 慣性モーメント(イナーシャ)は入力軸換算値とする。
The moment of inertia is on input shaft.



モータ取付部詳細図
Detail of the motor attachment

減速比 Reduction ratio	30	
静定格出力トルク Static output torque rating	8,140	N · m
動定格出力トルク Dynamic output torque rating	上図参照	N · m
最高出力回転数 Maximum output speed	40	min^{-1}
定格出力回転数 Nominal output speed	20	min^{-1}
位置決め精度 Positioning accuracy	40	arcsec以下
繰返し精度 Repeatability	±5	arcsec以下
出力軸アキシャル振れ(V面) Axial runout of output surface (V)	10	μm以下
出力軸ラジアル振れ(V面) Radial runout of output outer diameter (V)	10	μm以下
出力軸許容アキシャル荷重 Maximum axial load of output	130,000	N
出力軸許容ラジアル荷重 Maximum radial load of output	95,000	N
出力軸許容モーメント荷重 Maximum moment load of output	38,000	N · m
入出力軸回転方向 Direction of input-output shafts rotation	a - d, b - c	
製品概略質量 Weight	380	kg

△			
△			
△			
Correction		Sign	Date
Model	RollerDrive RU250-303U-00		CERTIFIED PRINT
Draw.No.	RU2501K3287-000		

Designer	Y. Tomiyama	Checker	H. Takayama
Draftsman	K. Koike	Assent	K. Iida

Scale 1:6 Date 13/Jan/2016